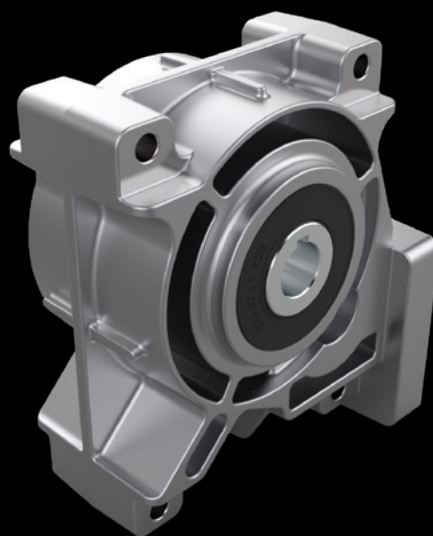


検査基準 No. 102	89
用語解説	

parvalux ライトアングルギアヘッドプログラム	462-465
GB 80, コンポジット, 6.0-8.0 Nm	<b>NEW</b> 462
GB 12, ブロンズ, 30.0 Nm	<b>NEW</b> 463
GB 9, コンポジット, 50.0 Nm	<b>NEW</b> 464
GB 65, スチール/ブロンズ・バージョン, 120.0 Nm	<b>NEW</b> 465



Parvalux ライトアングルギアヘッド - maxonモータと最適な組み合わせ。ウォームギアヘッドのテクノロジーで、極めてコンパクトな構造ながら、高いトルクと優れた出力密度を実現。

parvalux製品についての詳細は、こちらをご覧ください：  
[www.parvalux.com](http://www.parvalux.com)

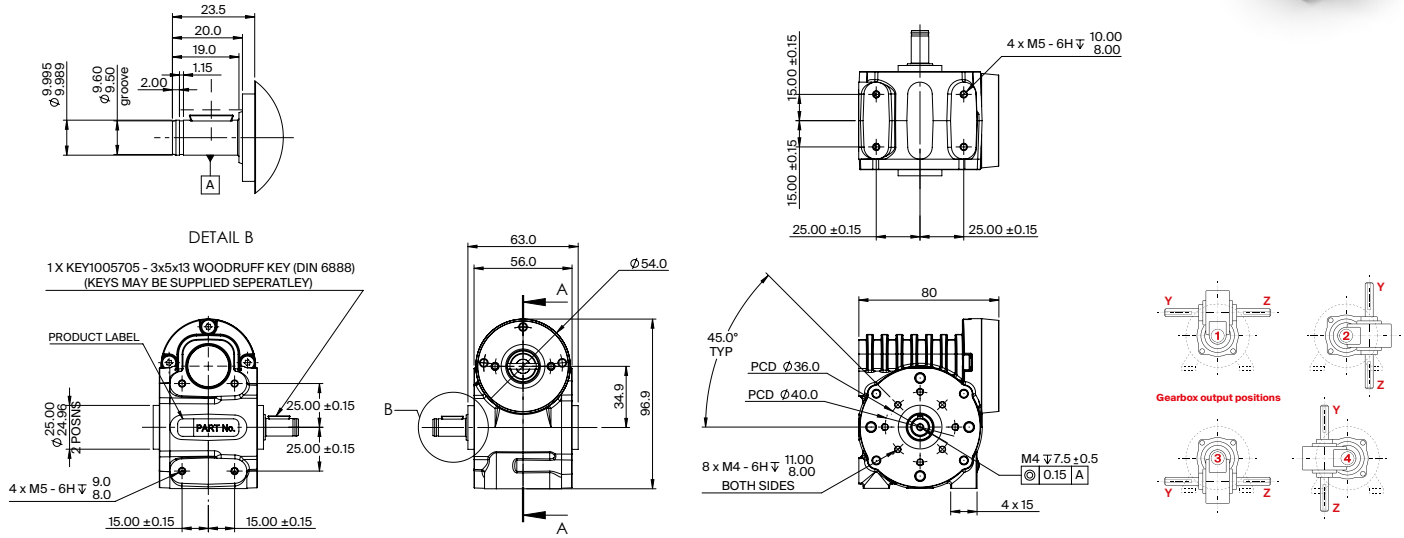
# GB 80 ウォームギア

## 複合バージョン

NEW



parvalux gear



基本データ	複合バージョン
連続最大トルク	Nm 8
使用温度範囲	°C -30...+130
最大ラジアル荷重 (フランジから12 mmの点)	N 4000
ギアヘッド長 <sup>1)</sup>	mm 80
出力軸受け	ボールベアリング
質量	kg 0.7

仕様	複合バージョン
型式番号 (特別仕様製品 受注生産)	<b>812954 848376 848379</b>
減速比	X:1 15.5 30 60
段数	1 1 1
連続最大トルク	Nm 8 8 6
断続最大トルク	Nm 13 13 10
最大連続入力回転数	rpm 4000 4000 4000
最大断続入力回転数	rpm 5000 5000 5000
最大効率	% 77 70 54
平均バックラッシュ (無負荷時)	arc.min 10-25 10-25 10-25
最大スラスト荷重 (ダイナミック)	N 150 150 150
最大ラジアル荷重 (フランジから12 mmの点)	N 500 500 500

カスタマイズ	複合バージョン
モータに対するギアヘッド位置	4つの位置、90°毎

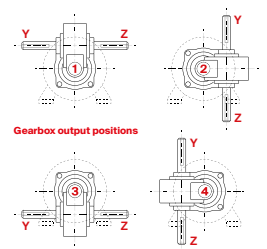
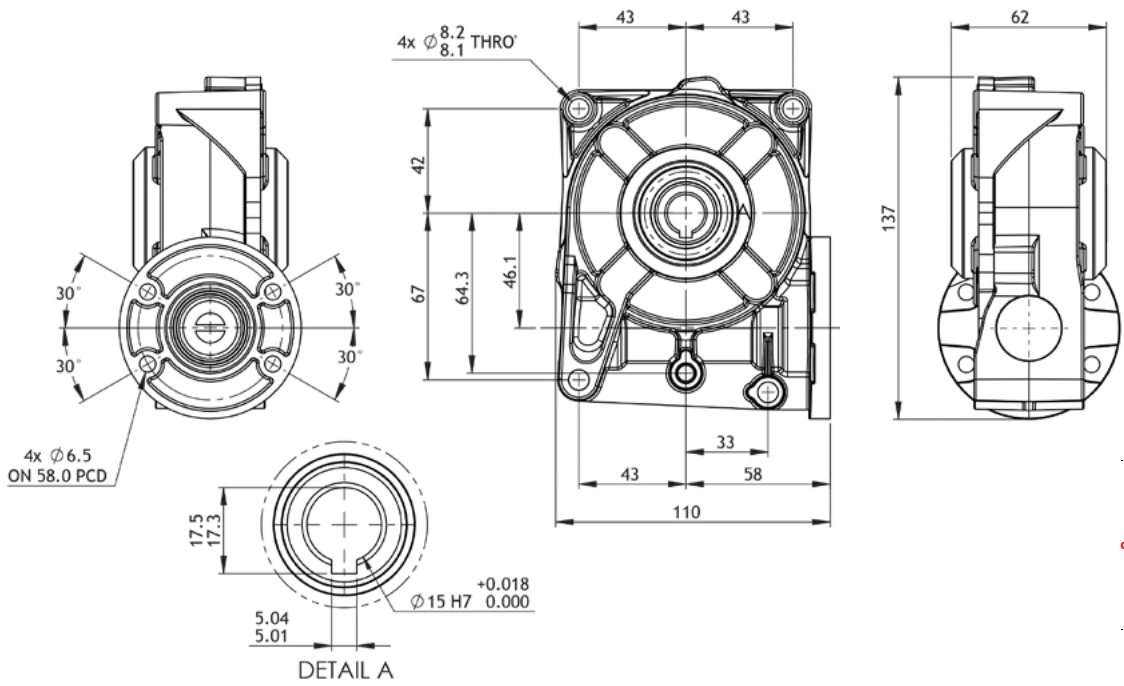
モジュラシステム	ページ	注記
EC Motor	ページ	<sup>1)</sup> 取付けアダプター用に追加の長さが必要です。
IDX 56	245-247	
EC-i 52	308-309	
EC 60 flat	329-331	
EC 90 flat	332-337	
IDX drive		
IDX 56	361-363	

# GB 12ウォームギア

## ブロンズバージョン

**NEW**

parvalux gear



**基本データ** **ブロンズバージョン**

連続最大トルク	Nm 8
使用温度範囲	°C -30...+130
最大連続入力回転数	rpm 4000
ギアヘッド長 <sup>1</sup>	mm 80
出力軸受け	ボールベアリング
質量	kg 0.7

**仕様** **ブロンズバージョン**

型式番号 (特別仕様製品 受注生産)	<b>735900</b>	<b>735901</b>	<b>735902</b>
減速比	X:1 15	30	60
段数	1	1	1
連続最大トルク	Nm 30	30	30
断続最大トルク	Nm 48	48	48
最大連続入力回転数	rpm 4000	4000	4000
最大断続入力回転数	rpm 5000	5000	5000
最大効率	% 75	65	50
平均バックラッシュ (無負荷時)	arc.min 10-25	10-25	10-25
最大スラスト荷重 (ダイナミック)	N 600	600	600
最大ラジアル荷重 (フランジから12 mmの点)	N 800	800	800

**カスタマイズ** **ブロンズバージョン**

モータに対するギアヘッド位置	4つの位置、90°毎
----------------	------------

**モジュラーシステム** **注記**

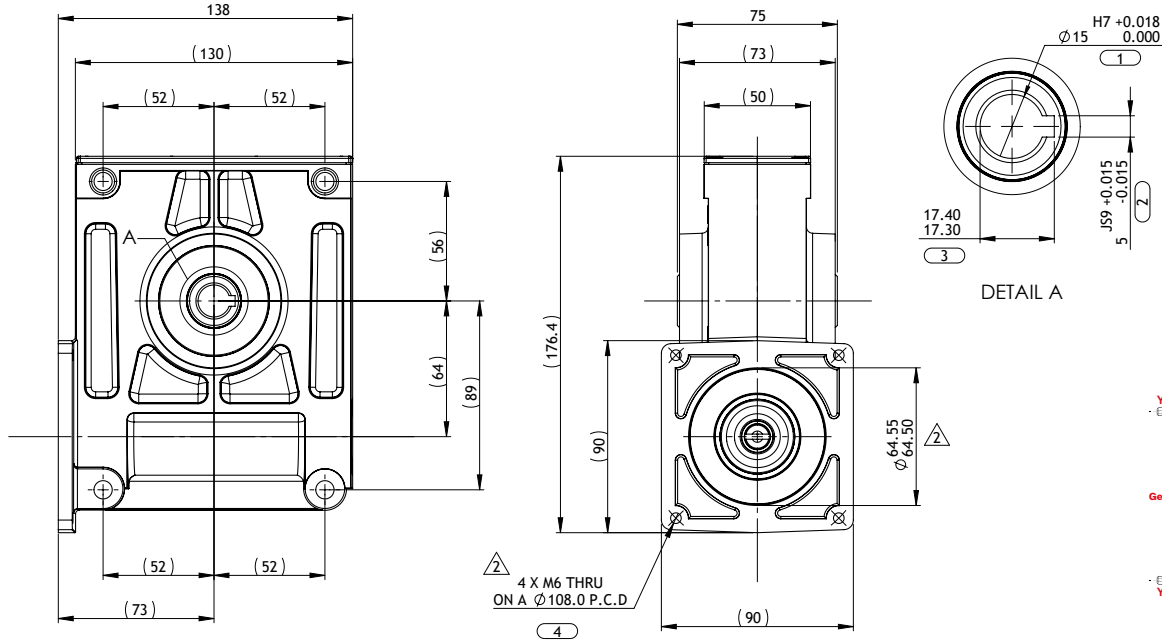
<b>EC Motor</b>	ページ	<sup>1</sup> 取付けアダプター用に追加の長さが必要です。 標準シャフト Ø25、長さ50 mm、8 mmのキ ー溝 <b>735903</b> 付き
IDX 56	245-247	
IDX 70 S, M	248-249	
EC-i 52	308-309	
EC 90 flat	332-337	
<b>IDX drive</b>		
IDX 56	361-363	
IDX 70 S, M	364-365	

# GB 9 ウォームギア

複合バージョン

NEW

parvalux gear



基本データ	複合バージョン
連続最大トルク	Nm 50
使用温度範囲	°C -30...+130
最大ラジアル荷重 (フランジから12 mmの点)	N 4000
ギアヘッド長 <sup>1</sup>	mm 138
出力軸受け	ボールベアリング
質量	kg 2.3

仕様	複合バージョン
型式番号 (特別仕様製品 受注生産)	<b>735894 735895 735896</b>
減速比	X:1 15 30 60
段数	1 1 1
連続最大トルク	Nm 50 50 50
断続最大トルク	Nm 80 80 80
最大連続入力回転数	rpm 4000 4000 4000
最大断続入力回転数	rpm 5000 5000 5000
最大効率	% 85 75 65
平均バックラッシュ (無負荷時)	arc.min 10-25 10-25 10-25
最大スラスト荷重 (ダイナミック)	N 600 600 600
最大ラジアル荷重 (フランジから12 mmの点)	N 800 800 800

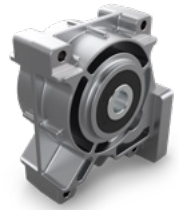
カスタマイズ	複合バージョン
モータに対するギアヘッド位置	4つの位置、90°毎

モジュールシステム	ページ	注記
EC Motor	ページ	<sup>1</sup> 取付けアダプター用に追加の長さが必要です。標準シャフト Ø25, 長さ50 mm, 8 mmのキー溝 <b>735898</b> 付き
EC 90 flat	332-337	
IDX 70	248-250	
IDX drive		
IDX 70	364-366	

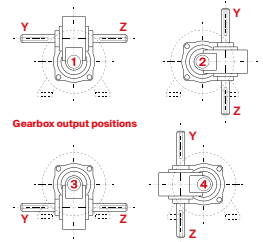
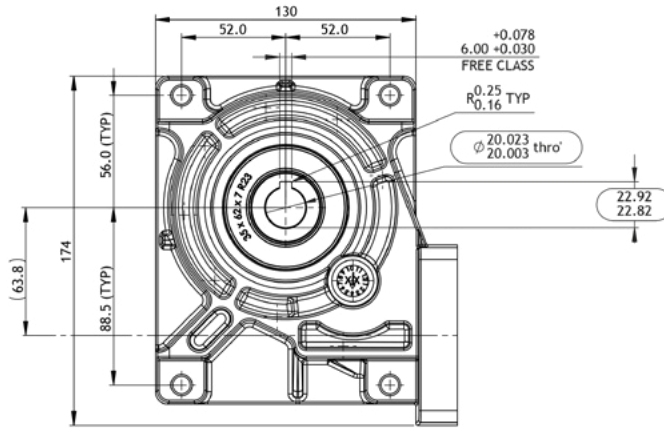
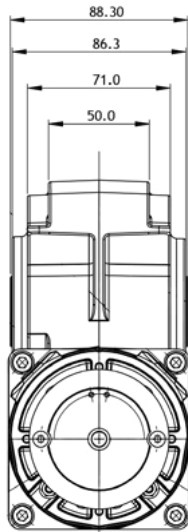
# GB 65 ウォームギア

スチール/ブロンズ・バージョン

NEW



parvalux gear



Gearbox output positions

## 基本データ

## スチール/ブロンズ・バージョン

連続最大トルク	Nm	120
使用温度範囲	°C	-30...+120
最大連続入力回転数	rpm	4000
ギアヘッド長 <sup>1</sup>	mm	13080
出力軸受け		ボールベアリング
質量	kg	3.5

## 仕様

## スチール/ブロンズ・バージョン

型式番号 (特別仕様製品 受注生産)	<b>848390 848392 848393</b>			
減速比	X:1	80	120	160
段数		2	2	2
連続最大トルク	Nm	120	120	120
断続最大トルク	Nm	300	300	300
最大連続入力回転数	rpm	4000	4000	4000
最大断続入力回転数	rpm	5000	5000	5000
最大効率	%	70	60	55
平均バックラッシュ (無負荷時)	arc.min	35	35	35
最大スラスト荷重 (ダイナミック)	N	1000	1000	1000
最大ラジアル荷重 (フランジから12 mmの点)	N	3000	3000	3000

## カスタマイズ

## スチール/ブロンズ・バージョン

モータに対するギアヘッド位置	4つの位置、90°毎
----------------	------------

## モジュラーシステム

EC Motor	ページ
EC 90 flat	332-337
IDX 70	248-250

## IDX drive

IDX 70	364-366
--------	---------

## 注記

<sup>1</sup>取付けアダプター用に追加の長さが必要です。