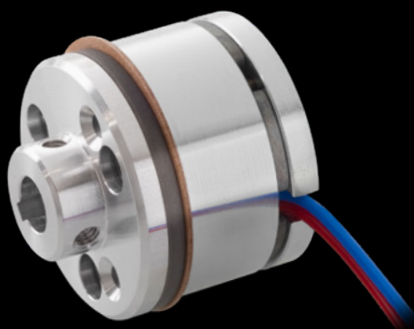


maxon accessories

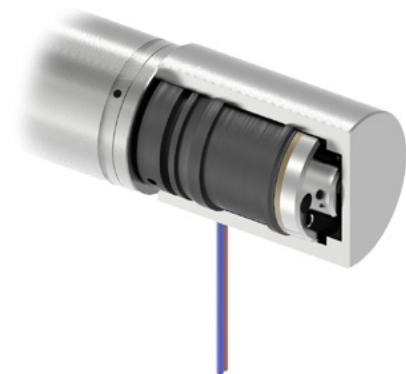
保持ブレーキ AB 20 24 VDC, 0.1 Nm	582-583
保持ブレーキ AB 28 24 VDC, 0.4 Nm	584-586
保持ブレーキ AB 32 24 VDC, 0.4 Nm	587
保持ブレーキ AB 41 24 VDC, 2.0 Nm	588
保持ブレーキ AB 42 S 24 VDC, 1.4 Nm	589
保持ブレーキ AB 44 24 VDC, 2.5 Nm	590
保持ブレーキ AB 60 S 24 VDC, 5.0 Nm	591
エンドキャップ	592
ECX 13 接続ケーブル	593
ECX 16 接続ケーブル	594
ECX 19 接続ケーブル	595
ECX 22 接続ケーブル	596



便利な部品により、maxonの完全なパッケージとしてのドライブシステムが完成します。モータへのブレーキ取付けは製造段階で行われます。

保持ブレーキ AB 20 24 VDC, 0.1 Nm

accessories



- 標準在庫製品
- 標準製品
- 特別仕様製品 (受注生産)

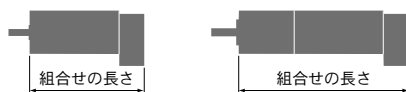
重要事項

- 乾式単板永久磁石式電磁ブレーキ。非通電時にブレーキ状態（無励磁作動形）。直流電流用。
- モータ停止時または非通電時にシャフトの回転を阻止する保持ブレーキ。
- 制動用ブレーキには適していません。
- 概略図：左図は必ずしも出荷時の状態を表しているわけではありません。

型式番号

301212 301213

タイプ



次ページへ続く

モジュラーシステム

+ モータ	ページ	+ ギアヘッド	ページ	+ センサ	ページ	φAB [mm]	組合せの長さ [mm] / • ギアヘッド参照
EC-max 22, 12 W	278					22	67.6
EC-max 22, 12 W	278	GP 22, 0.5 - 1.0 Nm	430			22	•
EC-max 22, 12 W	278	GP 22, 0.5 - 3.4 Nm	433-434			22	•
EC-max 22, 12 W	278	KD 32, 1.0 - 4.5 Nm	450			22	•
EC-max 22, 12 W	278	GP 22 S	476/477			22	•
EC-max 22, 25 W	279					22	84.1
EC-max 22, 25 W	279	GP 22, 0.5 - 1.0 Nm	430			22	•
EC-max 22, 25 W	279	GP 22, 0.5 - 2.0 Nm	433			22	•
EC-max 22, 25 W	279	GP 22, 0.5 - 3.4 Nm	434			22	•
EC-max 22, 25 W	279	GP 32, 1.0 - 6.0 Nm	443-444			22	•
EC-max 22, 25 W	279	KD 32, 1.0 - 4.5 Nm	450			22	•
EC-max 22, 25 W	279	GP 22 S	476/477			22	•
EC-max 22, 25 W	279	GP 32 S	478-486			22	•
EC-max 30, 40 W	280					30	77.6
EC-max 30, 40 W	280	GP 32, 0.75 - 4.5 Nm	441			30	•
EC-max 30, 40 W	280	GP 32, 1.0 - 8.0 Nm	445/447			30	•
EC-max 30, 40 W	280	KD 32, 1.0 - 4.5 Nm	450			30	•
EC-max 30, 40 W	280	GP 32 S	478-486			30	•
EC-max 30, 40 W	280			HEDL 5540	537-539	30	98.2
EC-max 30, 40 W	280	GP 32, 0.75 - 4.5 Nm	441	HEDL 5540	537-539	30	•
EC-max 30, 40 W	280	GP 32, 1.0 - 8.0 Nm	444/447	HEDL 5540	537-539	30	•
EC-max 30, 40 W	280	KD 32, 1.0 - 4.5 Nm	450	HEDL 5540	537-539	30	•
EC-max 30, 40 W	280	GP 32 S	478-486	HEDL 5540	537-539	30	•
EC-max 30, 60 W	281					30	99.6
EC-max 30, 60 W	281	GP 32, 0.75 - 4.5 Nm	441			30	•
EC-max 30, 60 W	281	GP 32, 1.0 - 8.0 Nm	444/447			30	•
EC-max 30, 60 W	281	KD 32, 1.0 - 4.5 Nm	450			30	•
EC-max 30, 60 W	281	GP 42, 3.0 - 15.0 Nm	453			30	•
EC-max 30, 60 W	281	GP 32 S	478-486			30	•
EC-max 30, 60 W	281			HEDL 5540	537-539	30	120.2
EC-max 30, 60 W	281	GP 32, 0.75 - 4.5 Nm	441	HEDL 5540	537-539	30	•
EC-max 30, 60 W	281	GP 32, 1.0 - 8.0 Nm	444/447	HEDL 5540	537-539	30	•
EC-max 30, 60 W	281	KD 32, 1.0 - 4.5 Nm	450	HEDL 5540	537-539	30	•
EC-max 30, 60 W	281	GP 42, 3.0 - 15.0 Nm	453	HEDL 5540	537-539	30	•
EC-max 30, 60 W	281	GP 32 S	478-486	HEDL 5540	537-539	30	•
EC-4pole 30, 100 W	289					30	83.2
EC-4pole 30, 100 W	289	GP 32, 1.0 - 6.0 Nm	444			30	•
EC-4pole 30, 100 W	289	GP 32, 4.0 - 8.0 Nm	447			30	•
EC-4pole 30, 100 W	289	GP 42, 3.0 - 15.0 Nm	453			30	•
EC-4pole 30, 100 W	289	GP 32 S	478-486			30	•
EC-4pole 30, 100 W	289			22 EMT	516	30	114.4
EC-4pole 30, 100 W	289	GP 32, 1.0 - 6.0 Nm	444	22 EMT	516	30	•
EC-4pole 30, 100 W	289	GP 32, 4.0 - 8.0 Nm	447	22 EMT	516	30	•
EC-4pole 30, 100 W	289	GP 42, 3.0 - 15.0	453	22 EMT	516	30	•
EC-4pole 30, 100 W	289	GP 32 S	478-486	22 EMT	516	30	•

テクニカルデータ

動的ブレーキトルク	0.1Nm	公称電圧、平滑化	24 VDC ±10%	ケーブル割り当て	名称
慣性モーメント	1.8 gcm ²	抵抗	R ₂₀ = 227 Ω ±6%	ケーブル (AWG 26)	U _{Brake} + 24 VDC
最大許容回転数	49000 rpm	デューティ・サイクル	100%	赤	U _{Brake} GND
質量	29 g	応答時間	≤ 12 ms	青	
使用温度範囲	-40...+100°C	- 連結時間	≤ 16 ms	ケーブルの長さ	350 mm以上
		- 解放時間			

保持ブレーキ AB 20 24 VDC, 0.1 Nm



- 標準在庫製品
- 標準製品
- 特別仕様製品 (受注生産)

重要事項

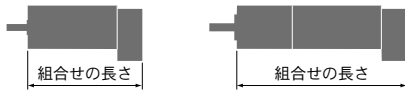
- 乾式単板永久磁石式電磁ブレーキ。非通電時にブレーキ状態 (無励磁作動形)。直流電流用。
- モータ停止時または非通電時にシャフトの回転を阻止する保持ブレーキ。
- 制動用ブレーキには適していません。
- 概略図: 左図は必ずしも出荷時の状態を表しているわけではありません。

accessories

型式番号

301212 301213

タイプ



モジュラーシステム

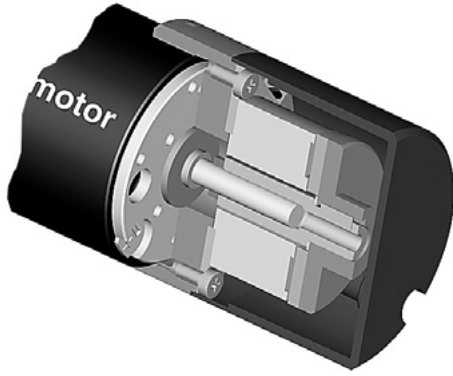
+ モータ	ページ	+ ギアヘッド	ページ	+ センサ	ページ	∅AB [mm]	組合せの長さ [mm] / ギアヘッド参照
EC-4pole 30, 100 W	289			16 EASY/XT/Abs.	507	30	97.3
EC-4pole 30, 100 W	289	GP 32, 1.0 - 6.0 Nm	444	16 EASY/XT/Abs.	507	30	•
EC-4pole 30, 100 W	289	GP 32, 4.0 - 8.0 Nm	447	16 EASY/XT/Abs.	507	30	•
EC-4pole 30, 100 W	289	GP 42, 3.0 - 15.0 Nm	453-454	16 EASY/XT/Abs.	507	30	•
EC-4pole 30, 100 W	289	GP 32 S	478-486	16 EASY/XT/Abs.	507	30	•
EC-4pole 30, 100 W	289	GP 32, 1.0 - 6.0 Nm	444	16 EASY Abs. XT	508	30	•
EC-4pole 30, 100 W	289	GP 32 S	478-486	16 EASY Abs. XT	508	30	•
EC-4pole 30, 100 W	289			16 EASY Abs. XT	508	30	97.8
EC-4pole 30, 100 W	289	GP 32, 4.0 - 8.0 Nm	447	16 EASY Abs. XT	508	30	•
EC-4pole 30, 100 W	289	GP 42, 3.0 - 15.0 Nm	453-454	16 EASY Abs. XT	508	30	•
EC-4pole 30, 100 W	289			16 RIO	517	30	95.8
EC-4pole 30, 100 W	289	GP 32, 1.0 - 6.0 Nm	444	16 RIO	517	30	•
EC-4pole 30, 100 W	289	GP 32, 4.0 - 8.0 Nm	447	16 RIO	517	30	•
EC-4pole 30, 100 W	289	GP 42, 3.0 - 15.0 Nm	453-454	16 RIO	517	30	•
EC-4pole 30, 100 W	289	GP 32 S	478-486	16 RIO	517	30	•
EC-4pole 30, 200 W	291					30	100.2
EC-4pole 30, 200 W	291	GP 32, 1.0 - 6.0 Nm	444			30	•
EC-4pole 30, 200 W	291	GP 32, 4.0 - 8.0 Nm	448			30	•
EC-4pole 30, 200 W	291	GP 42, 3.0 - 15.0 Nm	453-454			30	•
EC-4pole 30, 200 W	291	GP 32 S	478-486			30	•
EC-4pole 30, 200 W	291			22 EMT	516	30	131.4
EC-4pole 30, 200 W	291	GP 32, 1.0 - 6.0 Nm	444	22 EMT	516	30	•
EC-4pole 30, 200 W	291	GP 32, 4.0 - 8.0 Nm	448	22 EMT	516	30	•
EC-4pole 30, 200 W	291	GP 42, 3.0 - 15.0 Nm	453-454	22 EMT	516	30	•
EC-4pole 30, 200 W	291	GP 32 S	478-486	22 EMT	516	30	•
EC-4pole 30, 200 W	291			16 EASY/XT/Abs.	507-508	30	114.3
EC-4pole 30, 200 W	291	GP 32, 1.0 - 6.0 Nm	444	16 EASY/XT/Abs.	507-508	30	•
EC-4pole 30, 200 W	291	GP 32, 4.0 - 8.0 Nm	448	16 EASY/XT/Abs.	507-508	30	•
EC-4pole 30, 200 W	291	GP 42, 3.0 - 15.0 Nm	453-454	16 EASY/XT/Abs.	507-508	30	•
EC-4pole 30, 200 W	291	GP 32 S	478-486	16 EASY/XT/Abs.	507-508	30	•
EC-4pole 30, 200 W	291			16 EASY Abs. XT	508	30	114.8
EC-4pole 30, 200 W	291	GP 32, 1.0 - 6.0 Nm	444	16 EASY Abs. XT	508	30	•
EC-4pole 30, 200 W	291	GP 32, 4.0 - 8.0 Nm	448	16 EASY Abs. XT	508	30	•
EC-4pole 30, 200 W	291	GP 42, 3.0 - 15.0 Nm	453-454	16 EASY Abs. XT	508	30	•
EC-4pole 30, 200 W	291	GP 32 S	478-486	16 EASY Abs. XT	508	30	•
EC-4pole 30, 200 W	291			16 RIO	517	30	112.8
EC-4pole 30, 200 W	291	GP 32, 1.0 - 6.0 Nm	444	16 RIO	517	30	•
EC-4pole 30, 200 W	291	GP 32, 4.0 - 8.0 Nm	448	16 RIO	517	30	•
EC-4pole 30, 200 W	291	GP 42, 3.0 - 15.0 Nm	453-454	16 RIO	517	30	•
EC-4pole 30, 200 W	291	GP 32 S	478-486	16 RIO	517	30	•

テクニカルデータ

動的ブレーキトルク	0.1 Nm	公称電圧、平滑化	24 VDC ±10%	ケーブル割り当て	
慣性モーメント	1.8 gcm ²	抵抗	R ₂₀ = 227 Ω ±6%	ケーブル (AWG 26)	名称
最大許容回転数	49000 rpm	デューティ・サイクル	100%	赤	U _{Brake} + 24 VDC
質量	29 g	応答時間	≤ 12 ms	青	U _{Brake} GND
使用温度範囲	-40...+100°C	- 連結時間	≤ 16 ms	ケーブルの長さ	350 mm以上
		- 解放時間			

保持ブレーキ AB 28 24 VDC, 0.4 Nm

accessories



重要事項

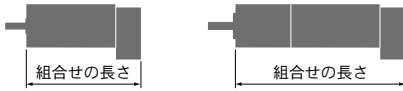
- 乾式単板永久磁石式電磁ブレーキ。非通電時にブレーキ状態（無励磁作動形）。直流電流用。
- モータ停止時または非通電時にシャフトの回転を阻止する保持ブレーキ。
- 制動用ブレーキには適していません。
- 熱損失を低減するために、ブレーキ作動後は電圧を下げる事が可能。
- 概略図：左図は必ずしも出荷時の状態を表しているわけではありません。

- 標準在庫製品
- 標準製品
- 特別仕様製品（受注生産）

型式番号

301215

タイプ



モジュラーシステム

+ モータ	ページ	+ ギアヘッド	ページ	+ センサ	ページ	φ AB [mm]	組合せの長さ [mm] / • ギアヘッド参照
EC-max 40, 70 W	282					40	92.4
EC-max 40, 70 W	282	GP 42, 3 - 15 Nm	453-454			40	•
EC-max 40, 70 W	282			HEDL 5540	539	40	110.7
EC-max 40, 70 W	282	GP 42, 3 - 15 Nm	453-454	HEDL 5540	539	40	•
EC-max 40, 120 W	283					40	122.4
EC-max 40, 120 W	283	GP 42, 3.0 - 15.0 Nm	453-454			40	•
EC-max 40, 120 W	283	GP 52, 4 - 30 Nm	458			40	•
EC-max 40, 120 W	283			HEDL 5540	539	40	140.7
EC-max 40, 120 W	283	GP 42, 3.0 - 15.0 Nm	453-454	HEDL 5540	539	40	•
EC-max 40, 120 W	283	GP 52, 4 - 30 Nm	458	HEDL 5540	539	40	•

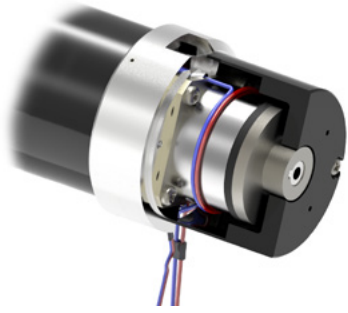
テクニカルデータ

動的ブレーキトルク	0.4 Nm	公称電圧、平滑化
慣性モーメント	10 gcm ²	抵抗
最大許容回転数	16000 rpm	デューティ・サイクル
質量	0.05 kg	応答時間
使用温度範囲	-5...+85°C	- 連結時間
		- 解放時間

ケーブル割り当て

ケーブル (AWG 26)	名称
赤	U _{Brake} + 24 VDC
青	U _{Brake} GND
ケーブルの長さ	350 mm以上

保持ブレーキ AB 28 24 VDC, 0.4 Nm



重要事項

- 乾式単板永久磁石式電磁ブレーキ。非通電時にブレーキ状態（無励磁作動形）。直流電流用。
- モータ停止時または非通電時にシャフトの回転を阻止する保持ブレーキ。
- 制動用ブレーキには適していません。
- 熱損失を低減するために、ブレーキ作動後は電圧を下げる事が可能
- 概略図：左図は必ずしも出荷時の状態を表しているわけではありません。

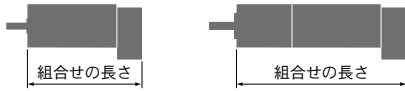
accessories

- 標準在庫製品
- 標準製品
- 特別仕様製品（受注生産）

型式番号

228384 228387

タイプ



モジュラーシステム

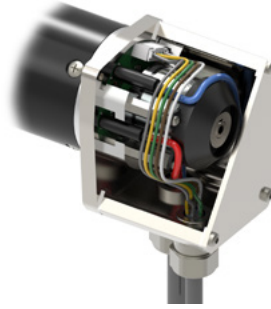
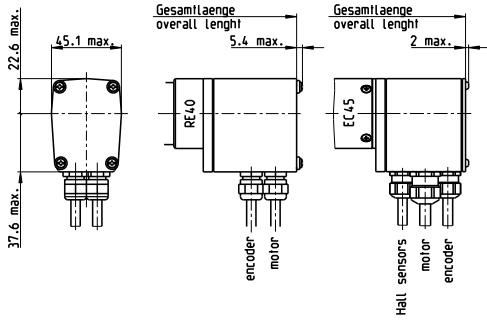
+ モータ	ページ	+ ギアヘッド	ページ	+ センサ	ページ	∅ AB [mm]	組合せの長さ [mm] / ギアヘッド参照
RE 25, 20 W	155					40	77.1
RE 25, 20 W	155	GP 22, 0.5 Nm	431			40	•
RE 25, 20 W	155	GP 26, 0.75 - 4.5 Nm	437			40	•
RE 25, 20 W	155	GP 32, 0.75 - 4.5 Nm	439			40	•
RE 25, 20 W	155	GP 32, 0.75 - 4.5 Nm	440-441			40	•
RE 25, 20 W	155	GP 32, 1.0 - 6.0 Nm	443/450			40	•
RE 25, 20 W	155	GP 32 S	478-486			40	•
RE 25, 20 W	155			HED_5540	535/537	40	94.3
RE 25, 20 W	155	GP 22, 0.5 Nm	431	HED_5540	535/537	40	•
RE 25, 20 W	155	GP 26, 0.75 - 4.5 Nm	437	HED_5540	535/537	40	•
RE 25, 20 W	155	GP 32, 0.75 - 4.5 Nm	439	HED_5540	535/537	40	•
RE 25, 20 W	155	GP 32, 0.75 - 4.5 Nm	440-441	HED_5540	535/537	40	•
RE 25, 20 W	155	GP 32, 1.0 - 6.0 Nm	443/450	HED_5540	535/537	40	•
RE 25, 20 W	155	GP 32 S	478-486	HED_5540	535/537	40	•
RE 25, 20 W	156					40	88.6
RE 25, 20 W	156	GP 26, 0.75 - 4.5 Nm	437			40	•
RE 25, 20 W	156	GP 32, 0.75 - 4.5 Nm	439			40	•
RE 25, 20 W	156	GP 32, 0.75 - 4.5 Nm	440-441			40	•
RE 25, 20 W	156	GP 32, 1.0 - 6.0 Nm	443/450			40	•
RE 25, 20 W	156	GP 32 S	478-486			40	•
RE 25, 20 W	156			HED_5540	535/537	40	105.8
RE 25, 20 W	156	GP 26, 0.75 - 4.5 Nm	437	HED_5540	535/537	40	•
RE 25, 20 W	156	GP 32, 0.4 - 2.0 Nm	439	HED_5540	535/537	40	•
RE 25, 20 W	156	GP 32, 0.75 - 4.5 Nm	440-441	HED_5540	535/537	40	•
RE 25, 20 W	156	GP 32, 1.0 - 6.0 Nm	443/450	HED_5540	535/537	40	•
RE 25, 20 W	156	GP 32 S	478-486	HED_5540	535/537	40	•
RE 35, 90 W	159					40	107.1
RE 35, 90 W	159	GP 32, 0.75 - 6.0 Nm	439-446			40	•
RE 35, 90 W	159	GP 32, 4.0 - 8.0 Nm	447-448			40	•
RE 35, 90 W	159	GP 42, 3 - 15 Nm	452-454			40	•
RE 35, 90 W	159			HED_5540	535/537	40	124.3
RE 35, 90 W	159	GP 32, 0.75 - 6.0 Nm	439-446	HED_5540	535/537	40	•
RE 35, 90 W	159	GP 32, 4.0 - 8.0 Nm	447-448	HED_5540	535/537	40	•
RE 35, 90 W	159	GP 42, 3 - 15 Nm	452-454	HED_5540	535/537	40	•
RE 35, 90 W	159	GP 32 S	478-486			40	•
RE 35, 90 W	159	GP 32 S	478-486	HED_5540	535/537	40	•
RE 40, 150 W	161					45	107.1
RE 40, 150 W	161	GP 42, 3 - 15 Nm	452-454			45	•
RE 40, 150 W	161	GP 52, 4 - 30 Nm	457-458			45	•
RE 40, 150 W	161			HED_5540	535/538	45	124.3
RE 40, 150 W	161	GP 42, 3 - 15 Nm	452-454	HED_5540	535/538	45	•
RE 40, 150 W	161	GP 52, 4 - 30 Nm	457-458	HED_5540	535/538	45	•

テクニカルデータ

動的ブレーキトルク	0.4 Nm	公称電圧、平滑化	24 VDC ±10%	ケーブル割り当て	名称
慣性モーメント	10 gcm ²	抵抗	R ₂₀ = 92.5 Ω ±6%	ケーブル (AWG 26)	U _{Brake} + 24 VDC
最大許容回転数	16000 rpm	デューティ・サイクル	100%	赤	U _{Brake} GND
質量	0.05 kg	応答時間	- 連結時間 ≤ 13 ms	青	モータ+
使用温度範囲	-5...+85°C		- 解放時間 ≤ 27 ms	赤	モータ-
				黒	ケーブルの長さ 350 mm以上

保持ブレーキ AB 28 24 VDC, 0.4 Nm

accessories



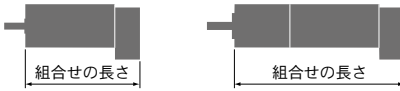
重要事項

- 乾式単板永久磁石式電磁ブレーキ。非通電時にブレーキ状態（無励磁作動形）。直流電流用。
- モータ停止時または非通電時にシャフトの回転を阻止する保持ブレーキ。
- 制動用ブレーキには適していません。
- 熱損失を低減するために、ブレーキ作動後は電圧を下げる事が可能
- 概略図：左図は必ずしも出荷時の状態を表しているわけではありません。

- 標準在庫製品
- 標準製品
- 特別仕様製品（受注生産）

型式番号	
228389	228390

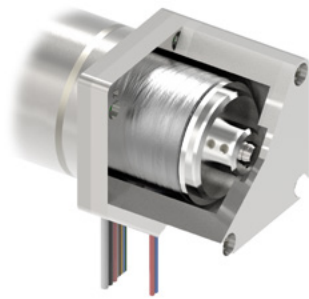
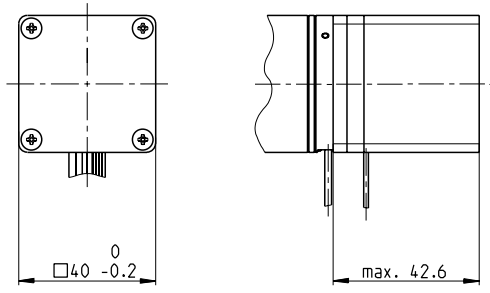
タイプ



モジュラーシステム						
+ モータ	ページ	+ ギアヘッド	ページ	+ センサ	ページ	全長 [mm] / ●ギアヘッド参照
RE 40, 150 W	161					115.1
RE 40, 150 W	161	GP 42, 3 - 15 Nm	452-454			●
RE 40, 150 W	161	GP 52, 4 - 30 Nm	457-458			●
RE 40, 150 W	161			HEDL 9140	540-541	135.6
RE 40, 150 W	161	GP 42, 3 - 15 Nm	452-454	HEDL 9140	540-541	●
RE 40, 150 W	161	GP 52, 4 - 30 Nm	457-458	HEDL 9140	540-541	●
EC 45, 150 W	269					118.6
EC 45, 150 W	269	GP 42, 3 - 15 Nm	452-454			●
EC 45, 150 W	269	GP 52, 4 - 30 Nm	457-458			●
EC 45, 150 W	269			HEDL 9140	540-541	135.6
EC 45, 150 W	269	GP 42, 3 - 15 Nm	452-454	HEDL 9140	540-541	●
EC 45, 150 W	269	GP 52, 4 - 30 Nm	457-458	HEDL 9140	540-541	●
EC 45, 250 W	270					151.4
EC 45, 250 W	270	GP 42, 3 - 15 Nm	453-454			●
EC 45, 250 W	270	GP 52, 4 - 30 Nm	457-458			●
EC 45, 250 W	270	GP 62, 6.2-38.5 Nm	459			●
EC 45, 250 W	270			HEDL 9140	540-541	168.4
EC 45, 250 W	270	GP 42, 3 - 15 Nm	453-454	HEDL 9140	540-541	●
EC 45, 250 W	270	GP 52, 4 - 30 Nm	457-458	HEDL 9140	540-541	●
EC 45, 250 W	270	GP 62, 6.2-38.5 Nm	459	HEDL 9140	540-541	●

テクニカルデータ				ケーブル割り当て	
動的ブレーキトルク	0.4 Nm	公称電圧、平滑化	24 VDC ±10%	ケーブル	モータ・クランプから 名称
慣性モーメント	10 gcm ²	抵抗	R ₂₀ = 92.5 Ω ±6%	ケーブル 緑 (AWG 20)	RE 40 U _{Brake} + 24 VDC
最大許容回転数	16000 rpm	デューティ・サイクル	100%	ケーブル 黄 (AWG 20)	U _{Brake} GND
質量	0.05 kg	応答時間	≤ 13 ms	EC 45	
使用温度範囲	-5...+85°C	- 連結時間	≤ 27 ms	ケーブル № 4 (AWG 18)	U _{Brake} + 24 VDC
		- 解放時間	≤ 27 ms	ケーブル № 5 (AWG 18)	U _{Brake} GND
				ケーブルの長さ	500 mm以上

保持ブレーキ AB 32 24 VDC, 0.4 Nm



重要事項

- 乾式単板永久磁石式電磁ブレーキ。非通電時にブレーキ状態（無励磁作動形）。直流電流用。
- モータ停止時または非通電時にシャフトの回転を阻止する保持ブレーキ。
- 制動用ブレーキには適していません。
- 熱損失を低減するために、ブレーキ作動後は電圧を下げる事が可能

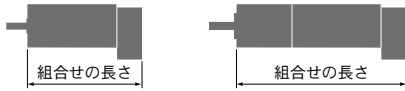
accessories

- 標準在庫製品
- 標準製品
- 特別仕様製品（受注生産）

型式番号

392335

タイプ



モジュラーシステム

+ モータ	ページ	+ ギアヘッド	ページ	+ センサ	ページ	全長 [mm] / ●ギアヘッド参照
EC 40, 170 W	268					122.7
EC 40, 170 W	268	GP 42, 3 - 15 Nm	452-454			●
EC 40, 170 W	268	GP 52, 4 - 30 Nm	457-458			●
EC 40, 170 W	268			HED_5540	536/538	141.1
EC 40, 170 W	268	GP 42, 3 - 15 Nm	452-453	HED_5540	536/538	●
EC 40, 170 W	268	GP 52, 4 - 30 Nm	457-458	HED_5540	536/538	●

テクニカルデータ

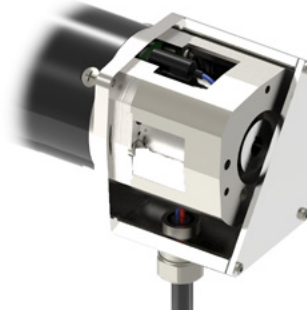
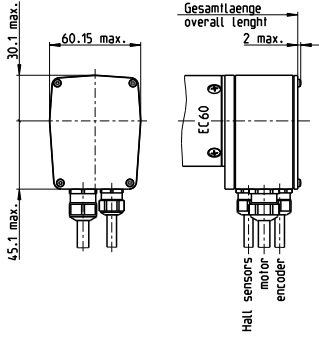
動的ブレーキトルク	0.4 Nm	公称電圧、平滑化	24 VDC ±10%
慣性モーメント	19 gcm ²	抵抗	R ₂₀ = 100 Ω ±7%
最大許容回転数	10000 rpm	デューティ・サイクル	100%
質量	0.1 kg	応答時間	≤ 13 ms
使用温度範囲	-40...+100°C	- 連結時間	≤ 24 ms
		- 解放時間	

ケーブル割り当て

ケーブル (AWG 24)	名称
赤	U _{Brake} + 24 VDC
青	U _{Brake} GND
ケーブルの長さ	350 mm以上

保持ブレーキ AB 41 24 VDC, 2.0 Nm

accessories



重要事項

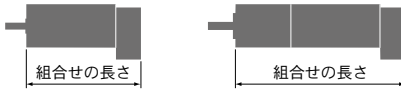
- 乾式単板永久磁石式電磁ブレーキ。非通電時にブレーキ状態（無励磁作動形）。直流電流用。
- モータ停止時または非通電時にシャフトの回転を阻止する保持ブレーキ。
- 制動用ブレーキには適していません。

- 標準在庫製品
- 標準製品
- 特別仕様製品（受注生産）

型式番号

228998

タイプ



モジュラーシステム

+ モータ	ページ	+ ギアヘッド	ページ	+ センサ	ページ	全長 [mm] / ●ギアヘッド参照
EC 60, 400 W	271					190.9
EC 60, 400 W	271	GP 81, 15.4 - 92.3 Nm	460			●
EC 60, 400 W	271			HEDL 9140	540	214.9
EC 60, 400 W	271	GP 81, 15.4 - 92.3 Nm	460	HEDL 9140	540	●

テクニカルデータ

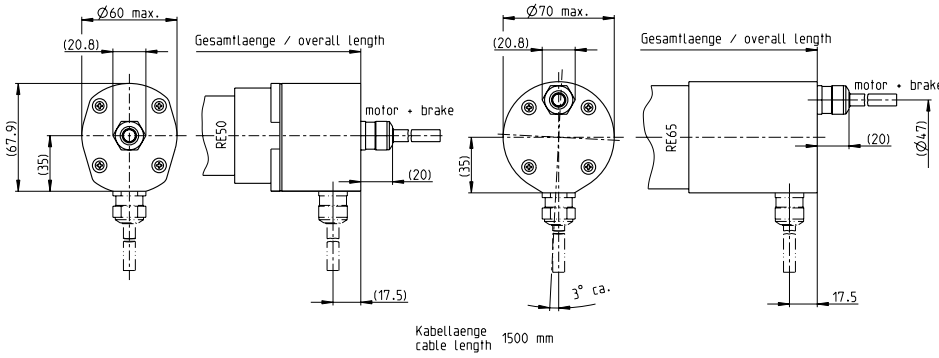
動的ブレーキトルク	2.0 Nm	公称電圧、平滑化	24 VDC -10 ... +6%
慣性モーメント	45 gcm ²	抵抗	R ₂₀ = 72 Ω ±7%
最大許容回転数	10000 rpm	デューティ・サイクル	100%
質量	0.18 kg	応答時間	≤ 2 ms
使用温度範囲	-5...+85°C	- 連結時間	≤ 25 ms
		- 解放時間	≤ 25 ms

ケーブル割り当て

ケーブル	モータ・クランプから	名称
ケーブル 赤	No. 4 (AWG 16)	U _{Brake} + 24 VDC
ケーブル 黒	No. 5 (AWG 16)	U _{Brake} GND
ケーブルの長さ		500 mm以上

保持ブレーキ AB 44 24 VDC, 2.5 Nm

accessories



重要事項

- 乾式単板永久磁石式電磁ブレーキ。非通電時にブレーキ状態（無励磁作動形）。直流電流用。
- モータ停止時または非通電時にシャフトの回転を阻止する保持ブレーキ。
- 制動用ブレーキには適していません。
- 熱損失を低減するために、ブレーキ作動後は電圧を下げる事が可能。
- 保護等級：IP54

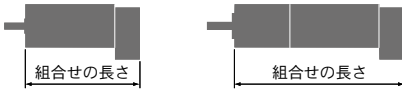
- 標準在庫製品
- 標準製品
- ▨ 特別仕様製品（受注生産）

型式番号

ケーブル出し（スラスト方向）
ケーブル出し（ラジアル方向）

386052	385999
386054	386000

タイプ



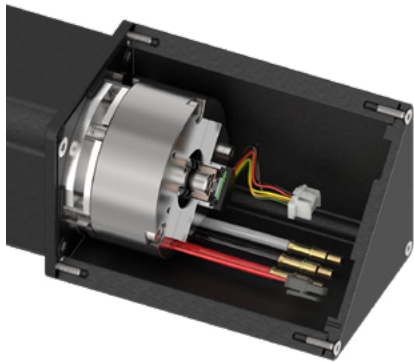
モジュールシステム

+ モータ	ページ	+ ギアヘッド	ページ	+ センサ	ページ	全長 [mm] / ギアヘッド参照
RE 50, 200 W	162					170.4
RE 50, 200 W	162	GP 52, 4 - 30 Nm	457-458			•
RE 50, 200 W	162	GP 62, 6.2-38.5 Nm	459			•
RE 50, 200 W	162			HEDL 9140	541	183.4
RE 50, 200 W	162	GP 52, 4 - 30 Nm	457-458	HEDL 9140	541	•
RE 50, 200 W	162	GP 62, 6.2-38.5 Nm	459	HEDL 9140	541	•
RE 65, 250 W	163					187.5
RE 65, 250 W	163	GP 81, 15.4-92.3 Nm	460			•
RE 65, 250 W	163			HEDL 9140	541	205.5
RE 65, 250 W	163	GP 81, 15.4-92.3 Nm	460	HEDL 9140	541	•

テクニカルデータ

動的ブレーキトルク		公称電圧、平滑化		ケーブル割り当て	
慣性モーメント	90 gcm ²	抵抗	24 VDC ±10%	ケーブル (AWG 18)	名称
最大許容回転数	10000 rpm	デューティ・サイクル	R ₂₀ = 64 Ω ±7%	白	モータ+
質量	0.19 kg	応答時間	100%	茶	モータ-
使用温度範囲	-40...+100°C	- 連結時間	≤ 20 ms	緑	U _{Brake} + 24 VDC
		- 解放時間	≤ 35 ms	黄	U _{Brake} GND
				ケーブルの長さ	1490 mm以上

保持ブレーキ AB 60 S 24 VDC, 5.0 Nm



- 標準在庫製品
- 標準製品
- 特別仕様製品 (受注生産)

型式番号

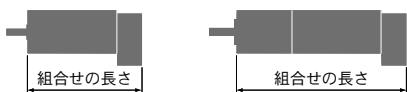
x drives

重要事項

- 乾式単板摩擦式電磁ブレーキ (摩擦面をばね圧で押し付ける方式)。非通電時にブレーキ状態 (無励磁作動形)。直流電流用。
- 保持ブレーキ、モータ静止時およびオフ時にモータシャフトを保持。
- 動的ブレーキには適していません
- バックラッシュあり (±1°最大)

accessories

タイプ



モジュールシステム

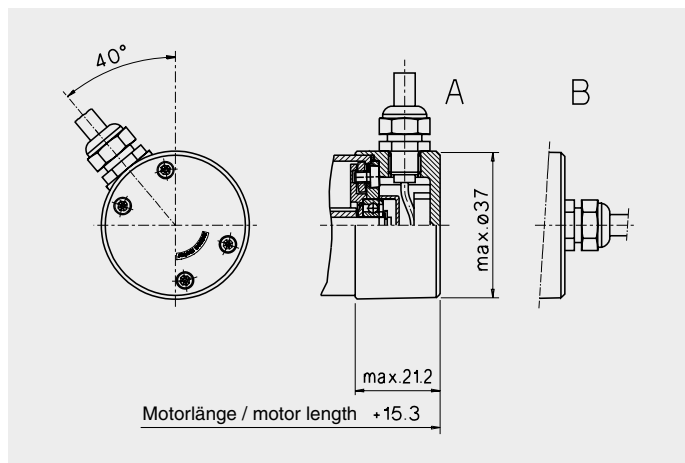
+ ドライブ	ページ	+ ギアヘッド	ページ	+ センサ	ページ	全長 [mm] / •ギアヘッド参照
IDX 70 S	364					online
IDX 70 S	364	GPX 70	412-413			online
IDX 70 S	364	GB 12	463			online
IDX 70 S	364	GB 9	464			online
IDX 70 S	364	GB 65	465			online
IDX 70 M	365					online
IDX 70 M	365	GPX 70	412-413			online
IDX 70 M	365	GB 12	463			online
IDX 70 M	365	GB 9	464			online
IDX 70 M	365	GB 65	465			online
IDX 70 L	366					online
IDX 70 L	366	GB 9	464			online
IDX 70 L	366	GB 65	465			online

+ モータ	ページ	+ ギアヘッド	ページ	+ センサ	ページ	全長 [mm] / •ギアヘッド参照
IDX 70 S	248					online
IDX 70 S	248	GPX 70	412-413			online
IDX 70 S	248	GB 12	463			online
IDX 70 S	248	GB 9	464			online
IDX 70 S	248	GB 65	465			online
IDX 70 M	249					online
IDX 70 M	249	GPX 70	412-413			online
IDX 70 M	249	GB 12	463			online
IDX 70 M	249	GB 9	464			online
IDX 70 M	249	GB 65	465			online
IDX 70 L	250					online
IDX 70 L	250	GB 9	464			online
IDX 70 L	250	GB 65	465			online

テクニカルデータ

動的ブレーキトルク	5 Nm	公称電圧、平滑化	24 VDC -10...+5%	ケーブル割り当て
慣性モーメント	25 gcm ²	抵抗	R ₂₀ = 41.16 Ω 0...+10%	
最大許容回転数	8800 rpm	デューティ・サイクル	100%	
質量	480 g	応答時間	- 連結時間 ≤ 75 ms	
使用温度範囲	-40...+120°C		- 解放時間 ≤ 75 ms	

エンドキャップ



maxon DC motor RE 35 用のエンドキャップ

モータの詳細は159ページ

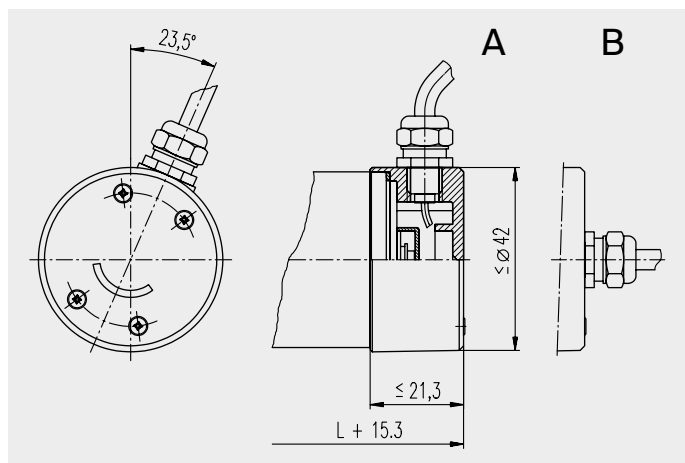
- プラスチック・ハウジング
- 保護等級 IP54
- 500 mm ケーブル付き、AWG 20 (2 × 0.5 mm²) ご要望に応じた長さも可能
- ラジアルまたはスラスト方向のケーブル出し
- 取り付けは製造段階で行われます。(端子側シャフトの切断が必要)

ケーブルの割り当て

ケーブル No.	色	モータ
1	黒	+ 端子
2	黒	- 端子

型式番号

137235	A	ラジアル方向ケーブル出し(500 mm)
137234	B	スラスト方向ケーブル出し(500 mm)



maxon DC motor RE 40 用のエンドキャップ

モータの詳細は161ページ

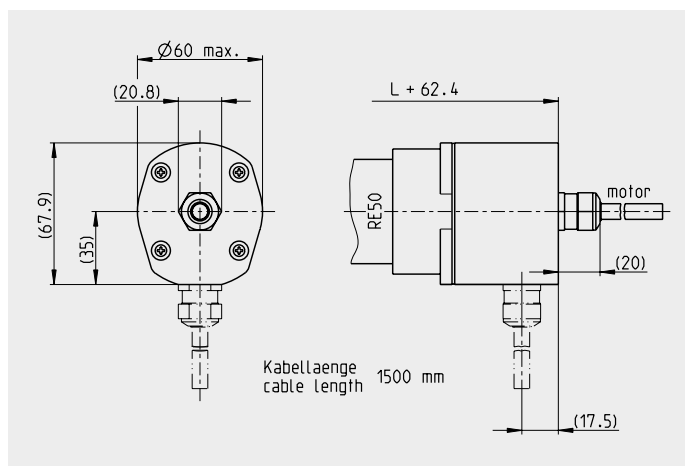
- プラスチック・ハウジング
- 保護等級 IP54
- 500 mm ケーブル付き、AWG 20 (2 × 0.5 mm²) ご要望に応じた長さも可能
- ラジアルまたはスラスト方向のケーブル出し
- 取り付けは製造段階で行われます。(端子側シャフトの切断が必要)

ケーブルの割り当て

ケーブル No.	色	モータ
1	黒	+ 端子
2	黒	- 端子

型式番号

232341	A	ラジアル方向ケーブル出し(500 mm)
232343	B	スラスト方向ケーブル出し(500 mm)



maxon DC motor RE 50 用のエンドキャップ

モータの詳細は162ページ

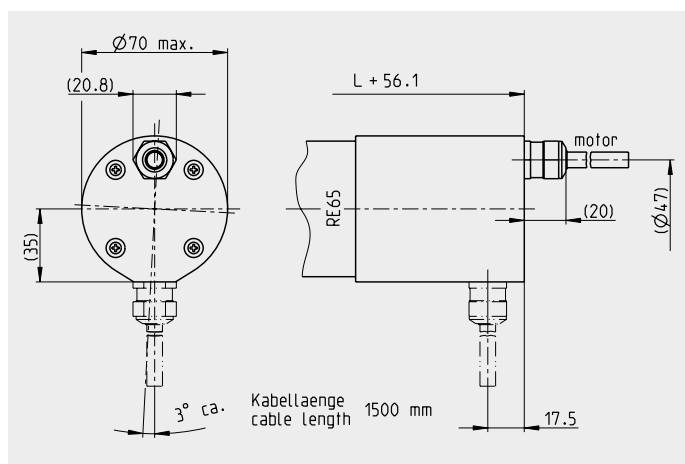
- アルミニウム・ハウジング
- 保護等級 IP54
- 1500 mm ケーブル付き、AWG 18 (2 × 1.0 mm²) ご要望に応じた長さも可能
- ラジアルまたはスラスト方向のケーブル出し
- 取り付けは製造段階で行われます。

ケーブルの割り当て

ケーブル No.	色	モータ
1	白	+ 端子
2	茶	- 端子

型式番号

386056	A	ラジアル方向ケーブル出し(1500 mm)
386055	B	スラスト方向ケーブル出し(1500 mm)



maxon DC motor RE 65 用のエンドキャップ

モータの詳細は163ページ

- アルミニウム・ハウジング
- 保護等級 IP54
- 1500 mm ケーブル付き、AWG 18 (2 × 1.0 mm²) ご要望に応じた長さも可能
- ラジアルまたはスラスト方向のケーブル出し
- 取り付けは製造段階で行われます。

ケーブルの割り当て

ケーブル No.	色	モータ
1	白	+ 端子
2	茶	- 端子

型式番号

386004	A	ラジアル方向ケーブル出し(1500 mm)
386003	B	スラスト方向ケーブル出し(1500 mm)

ECX 13 接続ケーブル

ECX 13 接続ケーブル

このケーブルは、ECX 13のカスタマイズ時に、ピン接続タイプおよびネジ付きフランジタイプに設定した場合に適合します。モータの詳細は198-205ページおよびオンライン shop.maxongroup.co.jp でご確認ください。

特徴:

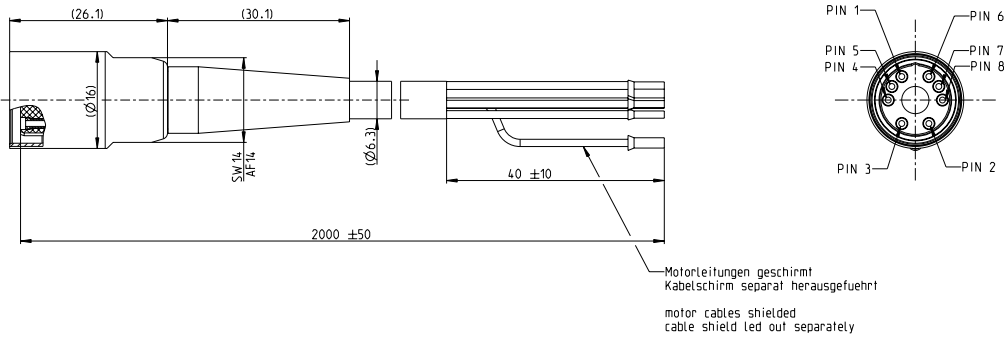
- スチール・ハウジング
- 1000回のオートクレープサイクルに対応
- シリコン製アウターシェル
- PTFE製のケーブル絶縁材
- ケーブルエンド・スリーブにて導通
- モータケーブルはシールドされています。シールドにはシュリンクチューブとケーブルエンドスリーブが装備されています。

型式番号

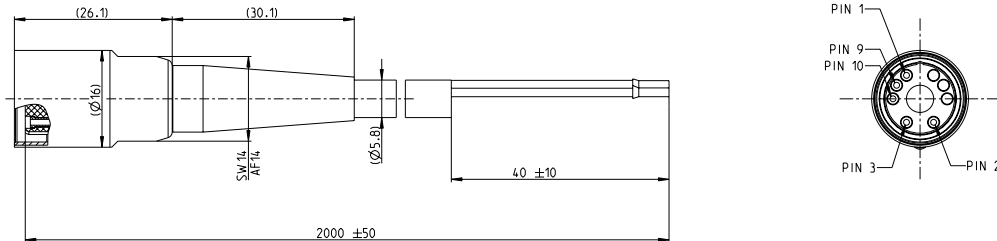
ケーブル・バージョン

- 585750 ECX 13 接続ケーブルタイプ **A**: ホールセンサ付きモータ用またはエンコーダ付きモータ用
 592191 ECX 13 接続ケーブルタイプ **B**: ホールセンサなしおよびエンコーダなしのモータ用
 595698 ECX 13 コネクタセット(ケーブルなし)

A



B



ケーブルおよびピン配置 タイプA

AWG	色	Pin
AWG 22	赤	1
	黒	2
	白	3
AWG 26	橙	4
	青	5
	黄	6
	茶	7
	灰	8
	桃	接続なし
	紫	接続なし
	緑	接続なし

ケーブルおよびピン配置 タイプB

AWG	色	Pin
AWG 22	赤	1
	黒	2
	白	3
AWG 26	桃	9
	紫	10

ECX 16 接続ケーブル

ECX 16 接続ケーブル

このケーブルは、ECX 16のカスタマイズ時に、ピン接続タイプおよびネジ付きフランジタイプに設定した場合に適合します。モータの詳細は206-213ページおよびオンライン shop.maxongroup.co.jp でご確認ください。

特徴:

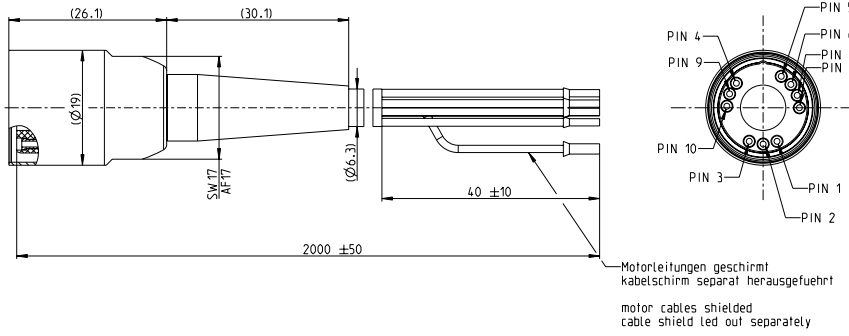
- スチール・ハウジング
- 1000回のオートクレープサイクルに対応
- シリコン製アウターシェル
- PTFE製のケーブル絶縁材
- ケーブルエンド・スリーブにて導通
- モータケーブルはシールドされています。シールドにはシュリンクチューブとケーブルエンドスリーブが装備されています。

型式番号

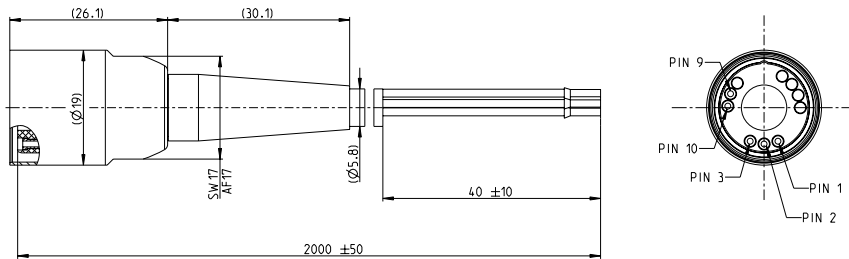
ケーブル・バージョン

- 584532 ECX 16 接続ケーブルタイプ **A**: ホールセンサ付きモータ用またはエンコーダ付きモータ用
 592194 ECX 16 接続ケーブルタイプ **B**: ホールセンサなしおよびエンコーダなしのモータ用
 595697 ECX 16 コネクタセット (ケーブルなし)

A



B



ケーブルおよびピン配置 タイプA		
	色	Pin
AWG 22	赤	1
	黒	2
	白	3
AWG 26	橙	4
	青	5
	黄	6
	茶	7
	灰	8
	桃	9
	紫	10
	緑	接続なし

ケーブルおよびピン配置 タイプB		
	色	Pin
AWG 22	赤	1
	黒	2
	白	3
AWG 26	桃	9
	紫	10

ECX 19 接続ケーブル

ECX 19 接続ケーブル

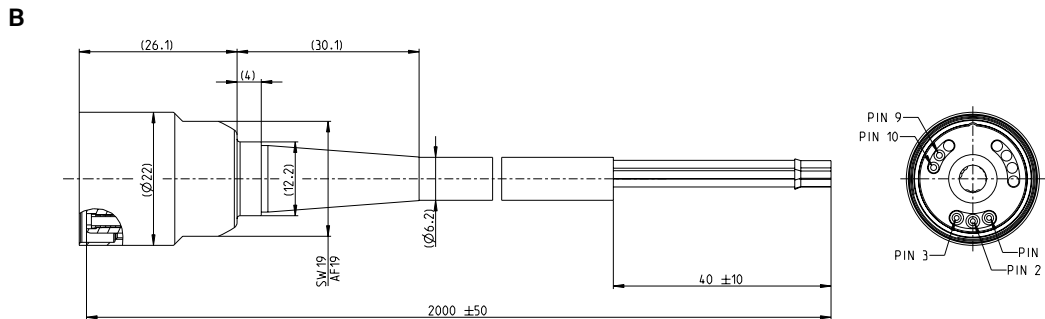
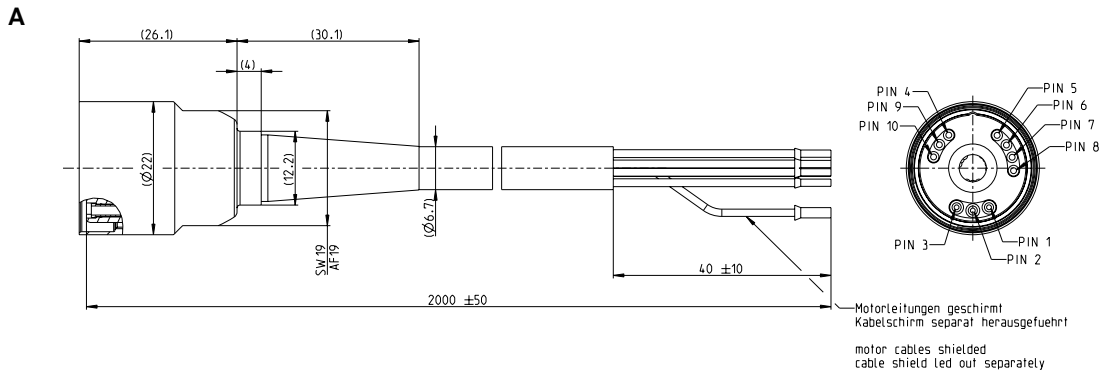
このケーブルは、ECX 19のカスタマイズ時に、ピン接続タイプおよびネジ付きフランジタイプに設定した場合に適合します。モータの詳細は214-221ページおよびオンライン shop.maxongroup.co.jp でご確認ください。

特徴:

- スチール・ハウジング
- 1000回のオートクレープサイクルに対応
- シリコン製アウターシェル
- PTFE製のケーブル絶縁材
- ケーブルエンド・スリーブにて導通
- モータケーブルはシールドされています。シールドにはシュリンクチューブとケーブルエンドスリーブが装備されています。

型式番号 ケーブル・バージョン

- 589852 ECX 19 接続ケーブルタイプ **A**: ホールセンサ付きモータ用またはエンコーダ付きモータ用
 589892 ECX 19 接続ケーブルタイプ **B**: ホールセンサなしおよびエンコーダなしのモータ用
 551012 ECX 19 コネクタセット (ケーブルなし)



ケーブルおよびピン配置 タイプA		
	色	Pin
AWG 20	赤	1
	黒	2
	白	3
AWG 26	橙	4
	青	5
	黄	6
	茶	7
	灰	8
	桃	9
	紫	10
	緑	接続なし

ケーブルおよびピン配置 タイプB		
	色	Pin
AWG 20	赤	1
	黒	2
	白	3
AWG 26	桃	9
	紫	10

ECX 22 接続ケーブル

ECX 22 接続ケーブル

接続ケーブルはECX 22に合わせてPinと雄ネジがカスタマイズされています。モータの詳細はページ222-229 またオンラインは shop.maxongroup.co.jp

特徴:

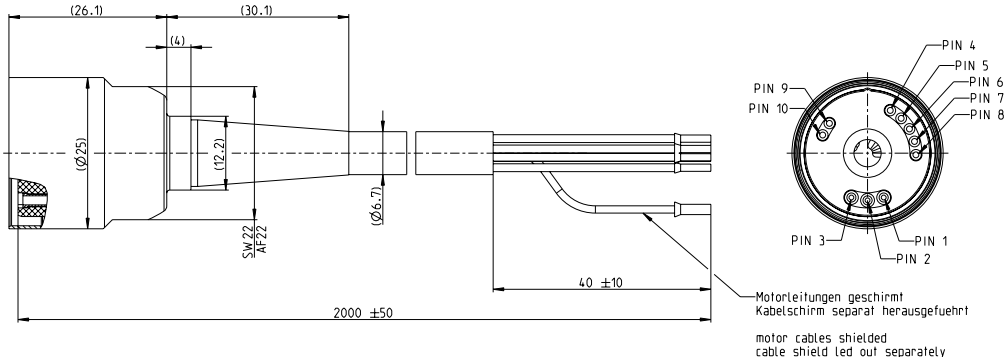
- スチール・ハウジング
- 1000回のオートクレープサイクルに対応
- シリコン製アウターシェル
- PTFE製のケーブル絶縁材
- ケーブルエンド・スリーブにて導通
- モータケーブルはシールドされています。シールドにはシュリンクチューブとケーブルエンドスリーブが装備されています。

型式番号

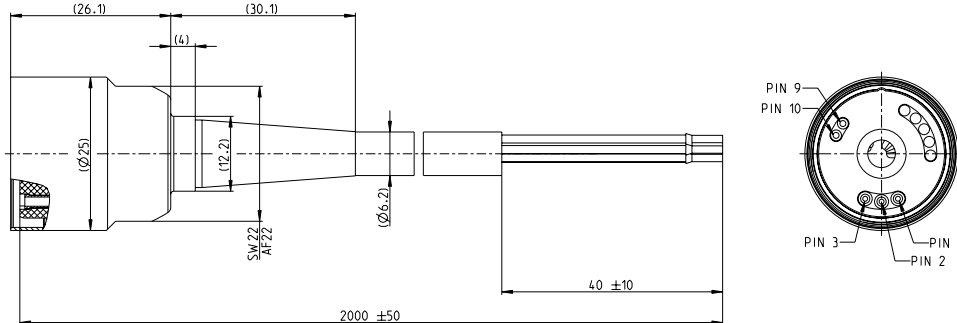
ケーブル・バージョン

- 574625 ECX 22 接続ケーブルタイプ **A**: ホールセンサ付きモータ用またはエンコーダ付きモータ用
 592061 ECX 22 接続ケーブルタイプ **B**: ホールセンサなしおよびエンコーダなしのモータ用
 595696 ECX 22 コネクタセット (ケーブルなし)

A



B



ケーブルおよびピン配置 タイプA

	色	Pin
AWG 20	赤	1
	黒	2
	白	3
AWG 26	橙	4
	青	5
	黄	6
	茶	7
	灰	8
	桃	9
	紫	10
緑	接続なし	

ケーブルおよびピン配置 タイプB

	色	Pin
AWG 20	赤	1
	黒	2
	白	3
AWG 26	桃	9
	紫	10