

検査基準 No. 100	88
用語解説	92

REプログラム	127-163
RE 6 Ø6 mm, 貴金属ブラシ, 0.3 W	127
RE 8 Ø8 mm, 貴金属ブラシ, 0.5 W	128
RE 10 Ø10 mm, 貴金属ブラシ, 0.75 W	129-130
RE 10 Ø10 mm, 貴金属ブラシ, 1.5 W	131-132
RE 13 Ø13 mm, 貴金属ブラシ, 1.2 W	133-134
RE 13 Ø13 mm, 貴金属ブラシ, 0.75 W	135-136
RE 13 Ø13 mm, 貴金属ブラシ, 2.5 W	137-138
RE 13 Ø13 mm, 貴金属ブラシ, 2 W	139-140
RE 13 Ø13 mm, グラファイトブラシ, 1.5 W	141-144
RE 13 Ø13 mm, グラファイトブラシ, 3 W	145-148
RE 16 Ø16 mm, 貴金属ブラシ CLL, 2 W	149
RE 16 Ø16 mm, 貴金属ブラシ CLL, 3.2 W	150-151
RE 16 Ø16 mm, グラファイトブラシ, 4.5 W	152-153
RE 25 Ø25 mm, 貴金属ブラシ CLL, 10 W	154
RE 25 Ø25 mm, グラファイトブラシ, 20 W	155-156
RE 30 Ø30 mm, 貴金属ブラシ, 15 W	157
RE 30 Ø30 mm, グラファイトブラシ, 60 W	158
RE 35 Ø35 mm, グラファイトブラシ, 90 W	159
RE 40 Ø40 mm, 貴金属ブラシ, 25 W	160
RE 40 Ø40 mm, グラファイトブラシ, 150 W	161
RE 50 Ø50 mm, グラファイトブラシ, 200	162
RE 65 Ø65 mm, グラファイトブラシ, 250 W	163



DCEータ

ECEータ
(BLDCモータ)

コンパクト
ドライブ

ギアヘッド

スクリュー
ドライブ

センサ

制御
ユニット

アクセサリ

セラミック

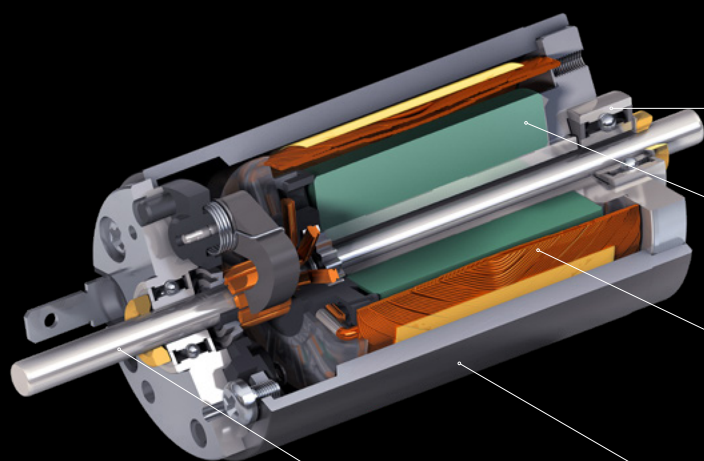
お問い合わせ

maxon RE

maxon REモータは、強力な永久磁石が装備された高品質のDCモータです。このモータの心臓部は、コアレスのロータです。これは、小型、高出力、低慣性なドライブに関する最先端技術を意味します。慣性モーメントが低いことによる高い加速性が、このDCモータの特長です。

データ

モータ径	6 ... 65 mm
モータ長さ	15.6 ... 131.4 mm
出力	0.3 ... 250 W
最大連続トルク	最大 888 mNm
最大許容回転数	最大 23000 rpm



焼結スリーブベアリングまたはボールベアリングの選択が可能です。

高性能のNdFeB永久磁石を装備。

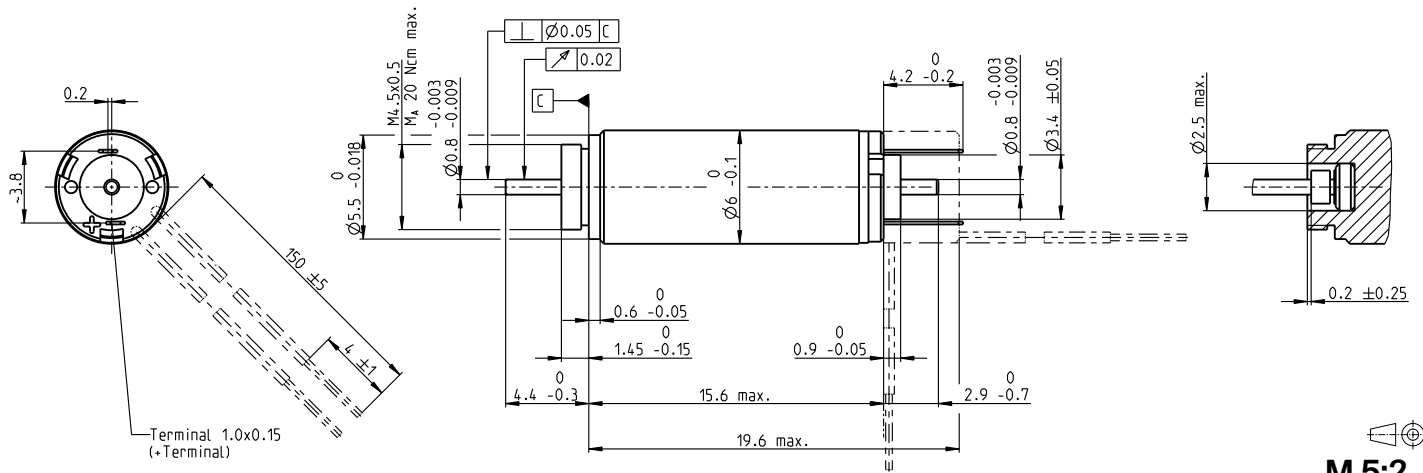
効率の高いコアレス巻線「System maxon」です。異なる公称電圧を選択いただけます。

黒く塗装されたハウジングが最適な放熱性を確保。精密な回転運動に適した貴金属ブラシまたは過酷な用途向けのグラファイトブラシの選択が可能です。

高剛性のステンレス製シャフトです。溝が無いので、応力集中を発生させません。

- 高い出力密度
- NdFeB磁石を備えた高品質DCモータ
- 高回転数と高トルク
- 堅牢な設計 (メタルフランジ)

RE 6 $\varnothing 6$ mm, 貴金属ブラシ、0.3 W



RE

M 5:2

- 標準在庫製品
- 標準製品
- 特別仕様製品 (受注生産)

型式番号

B ケーブル仕様	386780	386781	386782	386783
A 端子仕様	349189	349190	349191	349192

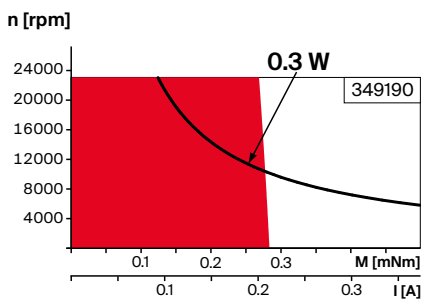
モータデータ

公称電圧時のデータ		1.5	3	4.5	6
1 公称電圧	V	1.5	3	4.5	6
2 無負荷回転数	rpm	18500	18600	18600	18600
3 無負荷電流	mA	42.6	21.3	14.2	10.7
4 最大連続トルク時の回転数	rpm	4680	5670	5400	5340
5 最大連続トルク	mNm	0.302	0.324	0.318	0.316
6 最大連続電流	A	0.453	0.242	0.158	0.118
7 停動トルク	mNm	0.419	0.485	0.469	0.465
8 起動電流	A	0.581	0.336	0.217	0.161
9 最大効率	%	54	56	56	56
モータ固有値					
10 端子間抵抗	Ω	2.58	8.92	20.8	37.2
11 端子間インダクタンス	mH	0.023	0.091	0.204	0.363
12 トルク定数	mNm/A	0.72	1.44	2.16	2.88
13 回転数定数	rpm/V	13300	6630	4420	3310
14 回転数/トルク勾配	rpm/mNm	47500	41000	42400	42700
15 機械的時定数	ms	7.45	7.18	7.24	7.24
16 ロータ慣性モーメント	gcm ²	0.015	0.0167	0.0163	0.0162

仕様

熱データ	
17 熱抵抗 (ハウジング/周囲間)	77 K/W
18 熱抵抗 (巻線/ハウジング間)	16.2 K/W
19 熱時定数 (巻線)	1.39 s
20 熱時定数 (モータ)	16.3 s
21 使用温度範囲	-20...+65°C
22 最高巻線許容温度	+85°C
機械的データ (焼結スリーブベアリング)	
23 最大許容回転数	23000 rpm
24 スラストがた	0.02 - 0.1 mm
25 ラジアルがた	0.012 mm
26 最大スラスト荷重 (ダイナミック)	0.15 N
27 最大挿入力 (スタティック)	10 N
28 最大ラジアル荷重 (フランジから4 mm)	0.6 N

運転範囲



説明

- 連続運転範囲**
熱抵抗が上の表の値 (17および18行目) である場合、周囲温度が25°Cで連続運転中に巻線最高許容温度に達する = 温度制限。
- 短時間運転**
短期間の過負荷 (断続) 運転
- 定格出力**

その他の仕様

29 永久磁石磁極ペア数	1
30 コミュテータ・セグメント数	5
31 モータ質量	2.3 g

表の値は公称値。
数値の説明92ページ

モジュラシステム

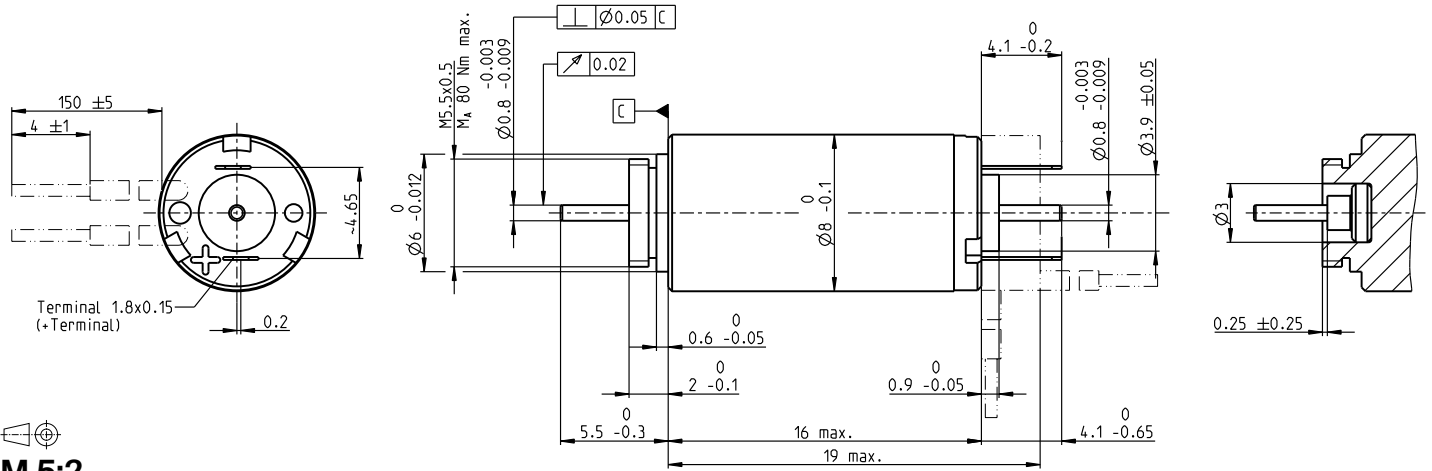
Gear
410_GP 6 A
457_GP 6 S
458_GP 6 S

詳細はカタログ46ページ

Motor Control
554_ESCON Module 24/2
554_ESCON 36/2 DC

RE 8 Ø8 mm, 貴金属ブラシ、0.5 W

RE



M 5:2

- 標準在庫製品
- 標準製品
- 特別仕様製品 (受注生産)

		型式番号					
B ケーブル仕様		462207	463219	463220	463221	463222	463223
A 端子仕様		347723	347724	347725	347728	347726	347727

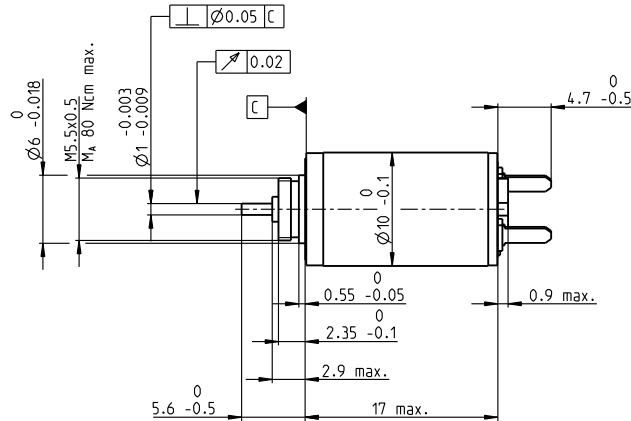
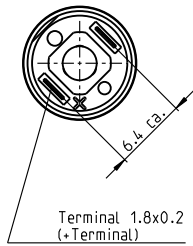
モータデータ							
公称電圧時のデータ							
1 公称電圧	V	2.4	4.2	6	7.2	9	12
2 無負荷回転数	rpm	13900	14200	13300	14300	14400	15600
3 無負荷電流	mA	19.2	11.2	7.3	6.66	5.35	4.44
4 最大連続トルク時の回転数	rpm	4320	4480	3500	4220	4760	5410
5 最大連続トルク	mNm	0.63	0.624	0.616	0.596	0.626	0.589
6 最大連続電流	A	0.412	0.237	0.155	0.134	0.113	0.0865
7 停動トルク	mNm	0.925	0.932	0.857	0.866	0.957	0.925
8 起動電流	A	0.581	0.34	0.207	0.187	0.166	0.13
9 最大効率	%	67	67	66	66	68	67
モータ固有値							
10 端子間抵抗	Ω	4.13	12.3	29	38.5	54.3	92.2
11 端子間インダクタンス	mH	0.03	0.09	0.206	0.257	0.4	0.606
12 トルク定数	mNm/A	1.59	2.74	4.15	4.63	5.77	7.11
13 回転数定数	rpm/V	6000	3490	2300	2060	1650	1340
14 回転数/トルク勾配	rpm/mNm	15600	15700	16100	17200	15500	17400
15 機械的時定数	ms	6.31	6.3	6.34	6.44	6.29	6.49
16 ロータ慣性モーメント	gcm ²	0.0388	0.0383	0.0375	0.0358	0.0387	0.0355

仕様	運転範囲	説明
熱データ 17 熱抵抗 (ハウジング/周囲間) 48 K/W 18 熱抵抗 (巻線/ハウジング間) 22 K/W 19 熱時定数 (巻線) 2.96 s 20 熱時定数 (モータ) 21.3 s 21 使用温度範囲 -20...+65°C 22 最高巻線許容温度 +85°C 機械的データ (焼結スリーブベアリング) 23 最大許容回転数 23000 rpm 24 スラストがた 0.02 - 0.1 mm 25 ラジアルがた 0.012 mm 26 最大スラスト荷重 (ダイナミック) 0.15 N 27 最大挿入力 (スタティック) 10 N 28 最大ラジアル荷重 (フランジから4 mm) 0.6 N		<p>■ 連続運転範囲 熱抵抗が上の表の値 (17および18行目) である場合、周囲温度が25°Cで連続運転中に巻線最高許容温度に達する = 温度制限。</p> <p> 短時間運転 短時間の過負荷 (断続) 運転</p> <p>— 定格出力</p>

その他の仕様		モジュラーステム		
29 永久磁石磁極ペア数	1	詳細はカタログ46ページ		
30 コミュニタ・セグメント数	5			
31 モータ質量	4.0 g			
表の値は公称値。 数値の説明92ページ		Gear	Sensor	Motor Control
		411_GP 8 A	533_エンコーダ 8 OPT	554_ESCON Module 24/2
		459_GP 8 S		554_ESCON 36/2 DC
		460_GP 8 S		564_EPOS4 Module 24/1.5
				566_EPOS4 Compact 24/1.5

RE 10 $\phi 10$ mm, 貴金属ブラシ、0.75 W

RE



M 3:2

- 標準在庫製品
- 標準製品
- 特別仕様製品 (受注生産)

型式番号

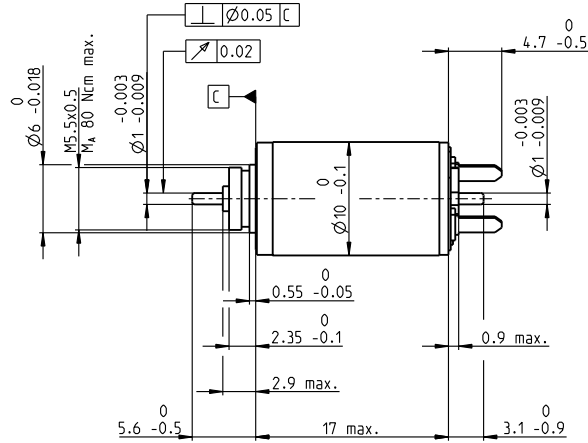
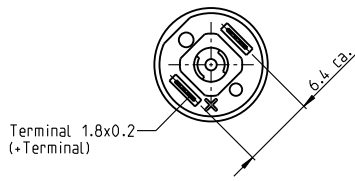
		片軸									
		118382	118383	118384	118385	118386	118387	118388	118389	118390	118391
モータデータ											
公称電圧時のデータ											
1 公称電圧	V	2.4	3	3.6	4.5	6	6	7.2	7.2	9	12
2 無負荷回転数	rpm	10300	10400	9930	11300	13000	11400	11700	10600	10700	11600
3 無負荷電流	mA	16	12.8	10.1	9.52	8.51	7.18	6.22	5.46	4.44	3.68
4 最大連続トルク時の回転数	rpm	1610	1970	1500	2950	4670	3150	3340	1860	2000	2790
5 最大連続トルク	mNm	0.757	0.789	0.784	0.787	0.784	0.8	0.784	0.757	0.757	0.746
6 最大連続電流	A	0.367	0.306	0.243	0.222	0.19	0.17	0.143	0.125	0.101	0.081
7 停動トルク	mNm	0.924	1	0.949	1.09	1.25	1.13	1.12	0.944	0.957	1.01
8 起動電流	A	0.432	0.375	0.284	0.297	0.292	0.232	0.198	0.15	0.123	0.106
9 最大効率	%	66	67	66	68	69	68	68	66	66	67
モータ固有値											
10 端子間抵抗	Ω	5.55	8	12.7	15.2	20.6	25.8	36.4	47.9	72.9	114
11 端子間インダクタンス	mH	0.046	0.072	0.112	0.136	0.184	0.24	0.325	0.398	0.605	0.92
12 トルク定数	mNm/A	2.14	2.67	3.34	3.67	4.27	4.88	5.68	6.28	7.75	9.55
13 回転数定数	rpm/V	4470	3570	2860	2600	2230	1960	1680	1520	1230	1000
14 回転数/トルク勾配	rpm/mNm	11600	10700	10800	10700	10700	10400	10800	11600	11600	11900
15 機械的時定数	ms	8.15	8.11	8.14	8.09	8.09	8.03	8.13	8.26	8.25	8.34
16 ロータ慣性モーメント	gcm ²	0.0671	0.0723	0.0717	0.0719	0.0719	0.0739	0.0719	0.068	0.068	0.0669

仕様	運転範囲	説明
熱データ 17 熱抵抗 (ハウジング/周囲間) 45.5 K/W 18 熱抵抗 (巻線/ハウジング間) 19.5 K/W 19 熱時定数 (巻線) 3.66 s 20 熱時定数 (モータ) 119 s 21 使用温度範囲 -20...+65°C 22 最高巻線許容温度 +85°C 機械的データ (焼結スリーブベアリング) 23 最大許容回転数 19000 rpm 24 スラストがた 0.05 - 0.15 mm 25 ラジアルがた 0.012 mm 26 最大スラスト荷重 (ダイナミック) 0.15 N 27 最大挿入力 (スタティック) 15 N 28 最大ラジアル荷重 (フランジから4 mm) 0.4 N	0.75 W 	連続運転範囲 熱抵抗が上の表の値 (17および18行目) である場合、周囲温度が25°Cで連続運転中に巻線最高許容温度に達する = 温度制限。 短時間運転 短期間の過負荷 (断続) 運転 定格出力

その他の仕様	モジュラーシステム	詳細はカタログ46ページ
29 永久磁石磁極ペア数 30 コミュテータ・セグメント数 31 モータ質量 表の値は公称値。 数値の説明92ページ	1 7 7 g Gear 412_GP 10 K 413_GP 10 A	Motor Control 554_ESCON Module 24/2 554_ESCON 36/2 DC

RE 10 \varnothing 10 mm, 貴金属ブラシ、0.75 W

RE



M 3:2

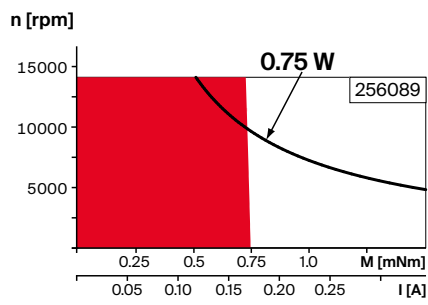
- 標準在庫製品
- 標準製品
- 特別仕様製品 (受注生産)

型式番号

		両軸	256085	256086	256087	256088	256089	256090	256091	256092	256093	256094
モータデータ												
公称電圧時のデータ												
1 公称電圧	V		2.4	3	3.6	4.5	6	6	7.2	7.2	9	12
2 無負荷回転数	rpm		10200	10300	9840	11200	12900	11300	11600	10500	10600	11500
3 無負荷電流	mA		23.4	18.8	14.9	13.9	11.8	10.5	8.86	8.01	6.51	5.37
4 最大連続トルク時の回転数	rpm		1630	1990	1500	2950	4680	3160	3350	1860	2000	2790
5 最大連続トルク	mNm		0.742	0.775	0.769	0.771	0.768	0.785	0.768	0.743	0.742	0.731
6 最大連続電流	A		0.367	0.306	0.243	0.222	0.19	0.17	0.143	0.125	0.101	0.081
7 停動トルク	mNm		0.924	1	0.949	1.09	1.25	1.13	1.12	0.944	0.957	1.01
8 起動電流	A		0.432	0.375	0.284	0.297	0.292	0.232	0.198	0.15	0.123	0.106
9 最大効率	%		59	61	60	62	64	62	62	60	60	60
モータ固有値												
10 端子間抵抗	Ω		5.55	8	12.7	15.2	20.6	25.8	36.4	47.9	72.9	114
11 端子間インダクタンス	mH		0.046	0.072	0.112	0.136	0.184	0.24	0.325	0.398	0.605	0.92
12 トルク定数	mNm/A		2.14	2.67	3.34	3.67	4.27	4.87	5.68	6.28	7.75	9.55
13 回転数定数	rpm/V		4470	3570	2860	2600	2230	1960	1680	1520	1230	1000
14 回転数/トルク勾配	rpm/mNm		11600	10700	10800	10700	10700	10400	10800	11600	11600	11900
15 機械的時定数	ms		7.97	7.92	7.95	7.9	7.9	7.85	7.93	8.04	8.04	8.11
16 ロータ慣性モーメント	gcm ²		0.066	0.0711	0.0704	0.0706	0.0706	0.0726	0.0706	0.0666	0.0666	0.0654

仕様	運転範囲	説明
----	------	----

- 熱データ**
- 17 熱抵抗 (ハウジング/周囲間) 45.5 K/W
 - 18 熱抵抗 (巻線/ハウジング間) 19.5 K/W
 - 19 熱時定数 (巻線) 3.16 s
 - 20 熱時定数 (モータ) 108 s
 - 21 使用温度範囲 -20...+65°C
 - 22 最高巻線許容温度 +85°C
- 機械的データ (焼結スリップベアリング)**
- 23 最大許容回転数 14000 rpm
 - 24 スラストがた 0.05 - 0.15 mm
 - 25 ラジアルがた 0.012 mm
 - 26 最大スラスト荷重 (ダイナミック) 0.15 N
 - 27 最大挿入力 (スタティック) 15 N
 - 28 最大ラジアル荷重 (フランジから4 mm) 0.4 N



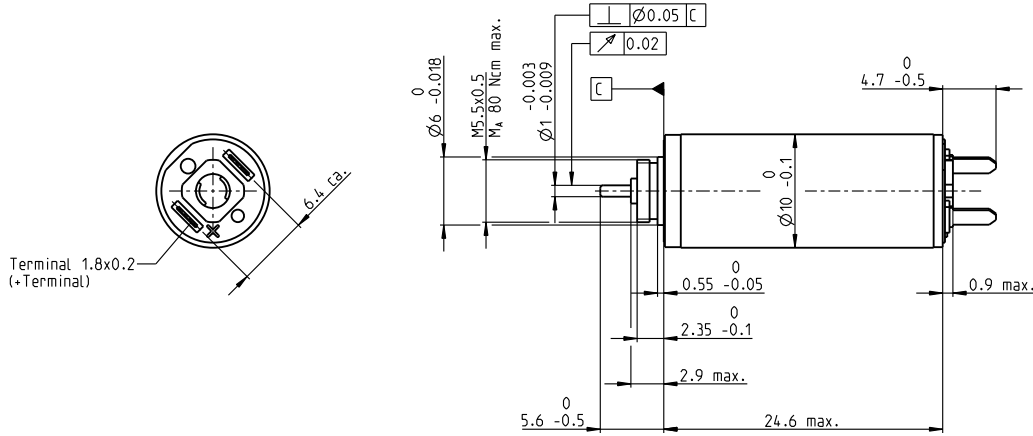
- **連続運転範囲**
熱抵抗が上の表の値 (17および18行目) である場合、周囲温度が25°Cで連続運転中に巻線最高許容温度に達する = 温度制限。
- 短時間運転**
短時間の過負荷 (断続) 運転
- **定格出力**

その他の仕様	モジュラシステム	詳細はカタログ46ページ
--------	----------	--------------

<ul style="list-style-type: none"> 29 永久磁石磁極ペア数 30 コミュテータ・セグメント数 31 モータ質量 <p>表の値は公称値。 数値の説明92ページ</p>	<table border="1" style="width: 100%; border-collapse: collapse;"> <tr> <td style="width: 33%;"> 1 7 9 Gear 412_GP 10 K 413_GP 10 A </td> <td style="width: 33%;"> Sensor 487_ENX 10 GAMA 528_エンコーダ MR 16 CPT 529_エンコーダ MR 64-256 CPT </td> <td style="width: 33%;"> Motor Control 554_ESCON Module 24/2 554_ESCON 36/2 DC 564_EPOS4 Module 24/1.5 566_EPOS4 Compact 24/1.5 </td> </tr> </table>	1 7 9 Gear 412_GP 10 K 413_GP 10 A	Sensor 487_ENX 10 GAMA 528_エンコーダ MR 16 CPT 529_エンコーダ MR 64-256 CPT	Motor Control 554_ESCON Module 24/2 554_ESCON 36/2 DC 564_EPOS4 Module 24/1.5 566_EPOS4 Compact 24/1.5	
1 7 9 Gear 412_GP 10 K 413_GP 10 A	Sensor 487_ENX 10 GAMA 528_エンコーダ MR 16 CPT 529_エンコーダ MR 64-256 CPT	Motor Control 554_ESCON Module 24/2 554_ESCON 36/2 DC 564_EPOS4 Module 24/1.5 566_EPOS4 Compact 24/1.5			

RE 10 \varnothing 10 mm, 貴金属ブラシ、1.5 W

RE



M 3:2

- 標準在庫製品
- 標準製品
- 特別仕様製品 (受注生産)

型式番号

片軸 118392 118393 118394 118395 118396 118397 118398 118399 118400

モータデータ

公称電圧時のデータ

	118392	118393	118394	118395	118396	118397	118398	118399	118400
1 公称電圧 V	3	3	4.5	4.5	6	6	9	9	12
2 無負荷回転数 rpm	13000	10700	12800	10600	12400	9880	12200	11100	12500
3 無負荷電流 mA	23.9	18.5	15.5	12.1	11.1	8.33	7.27	6.42	5.67
4 最大連続トルク時の回転数 rpm	6840	4430	6530	4210	6160	3880	6080	4990	6510
5 最大連続トルク mNm	1.5	1.49	1.48	1.47	1.5	1.57	1.53	1.54	1.54
6 最大連続電流 A	0.713	0.582	0.462	0.379	0.338	0.282	0.226	0.207	0.176
7 停動トルク mNm	3.12	2.52	3.04	2.47	3.01	2.61	3.08	2.83	3.24
8 起動電流 A	1.44	0.963	0.919	0.619	0.66	0.458	0.444	0.371	0.36
9 最大効率 %	76	74	76	74	76	75	76	76	77

モータ固有値

10 端子間抵抗 Ω	2.08	3.11	4.9	7.27	9.09	13.1	20.3	24.3	33.3
11 端子間インダクタンス mH	0.017	0.025	0.04	0.059	0.077	0.12	0.178	0.215	0.299
12 トルク定数 mNm/A	2.16	2.62	3.3	3.99	4.56	5.7	6.95	7.63	9
13 回転数定数 rpm/V	4410	3640	2890	2400	2100	1680	1370	1250	1060
14 回転数/トルク勾配 rpm/mNm	4240	4330	4280	4370	4180	3860	4010	3980	3930
15 機械的時定数 ms	4.62	4.61	4.6	4.59	4.58	4.56	4.59	4.56	4.56
16 ロータ慣性モーメント gcm ²	0.104	0.102	0.102	0.1	0.105	0.113	0.109	0.11	0.111

仕様

熱データ

17 熱抵抗 (ハウジング/周囲間)	37.5 K/W
18 熱抵抗 (巻線/ハウジング間)	9.0 K/W
19 熱時定数 (巻線)	2.22 s
20 熱時定数 (モータ)	135 s
21 使用温度範囲	-20...+65°C
22 最高巻線許容温度	+85°C

機械的データ (焼結スリーブベアリング)

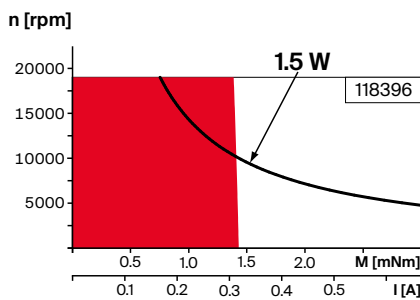
23 最大許容回転数	19000 rpm
24 スラストがた	0.05 - 0.15 mm
25 ラジアルがた	0.012 mm
26 最大スラスト荷重 (ダイナミック)	0.15 N
27 最大挿入力 (スタティック)	15 N
28 最大ラジアル荷重 (フランジから4 mm)	0.4 N

その他の仕様

29 永久磁石磁極ペア数	1
30 コミュテータ・セグメント数	7
31 モータ質量	10 g

表の値は公称値。
数値の説明92ページ

運転範囲



説明

連続運転範囲

熱抵抗が上の表の値 (17および18行目) である場合、周囲温度が25°Cで連続運転中に巻線最高許容温度に達する = 温度制限。

短時間運転

短時間の過負荷 (断続) 運転

定格出力

モジュラシステム

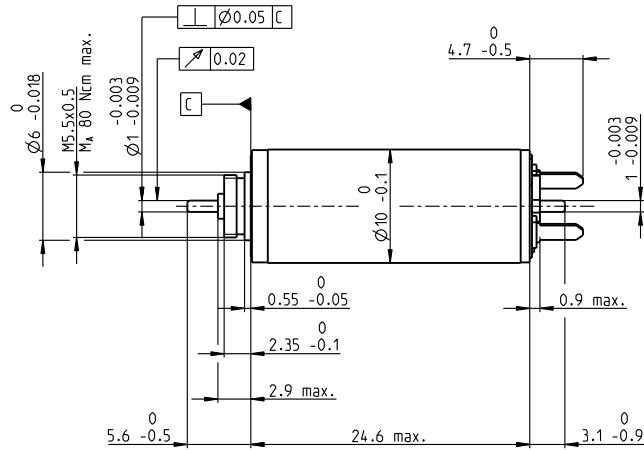
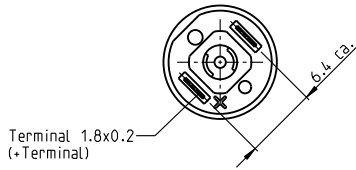
詳細はカタログ46ページ

Gear
412_GP 10 K
413_GP 10 A

Motor Control
554_ESCON Module 24/2
554_ESCON 36/2 DC

RE 10 $\varnothing 10$ mm, 貴金属ブラシ、1.5 W

RE



M 3:2

- 標準在庫製品
- 標準製品
- 特別仕様製品 (受注生産)

型式番号

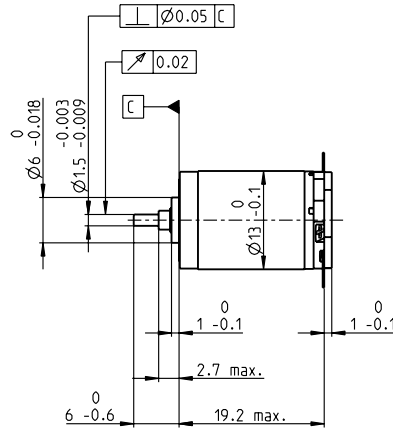
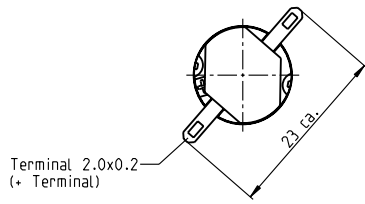
	両軸	256096	256097	256099	256100	256101	256102	256103	256104	256105	
モータデータ											
公称電圧時のデータ											
1 公称電圧	V	2.4	2.4	4.5	4.5	6	7.2	9	10	12	
2 無負荷回転数	rpm	10400	8560	12800	10600	12400	11900	12200	12300	12500	
3 無負荷電流	mA	21.7	17	15.1	11.8	10.8	8.55	7.06	6.45	5.5	
4 最大連続トルク時の回転数	rpm	4170	2230	6530	4210	6160	5900	6080	6250	6510	
5 最大連続トルク	mNm	1.51	1.49	1.48	1.47	1.5	1.56	1.53	1.54	1.55	
6 最大連続電流	A	0.715	0.583	0.462	0.379	0.339	0.282	0.226	0.207	0.176	
7 停動トルク	mNm	2.49	2.02	3.04	2.47	3.01	3.13	3.08	3.14	3.24	
8 起動電流	A	1.15	0.771	0.919	0.619	0.66	0.549	0.444	0.412	0.36	
9 最大効率	%	75	73	76	75	76	77	77	77	77	
モータ固有値											
10 端子間抵抗	Ω	2.08	3.11	4.9	7.27	9.09	13.1	20.3	24.3	33.3	
11 端子間インダクタンス	mH	0.017	0.025	0.04	0.059	0.077	0.12	0.178	0.215	0.299	
12 トルク定数	mNm/A	2.16	2.62	3.3	3.99	4.56	5.7	6.95	7.63	9	
13 回転数定数	rpm/V	4410	3640	2890	2400	2100	1680	1370	1250	1060	
14 回転数/トルク勾配	rpm/mNm	4240	4330	4280	4370	4180	3860	4010	3980	3930	
15 機械的時定数	ms	4.62	4.61	4.6	4.59	4.58	4.56	4.59	4.56	4.56	
16 ロータ慣性モーメント	gcm ²	0.104	0.102	0.102	0.1	0.105	0.113	0.109	0.11	0.111	

仕様	運転範囲	説明
熱データ 17 熱抵抗 (ハウジング/周囲間) 37.5 K/W 18 熱抵抗 (巻線/ハウジング間) 9.0 K/W 19 熱時定数 (巻線) 2.22 s 20 熱時定数 (モータ) 135 s 21 使用温度範囲 -20...+65°C 22 最高巻線許容温度 +85°C 機械的データ (焼結スリベアリング) 23 最大許容回転数 14000 rpm 24 スラストがた 0.05 - 0.15 mm 25 ラジアルがた 0.012 mm 26 最大スラスト荷重 (ダイナミック) 0.15 N 27 最大挿入力 (スタティック) 15 N 28 最大ラジアル荷重 (フランジから4 mm) 0.4 N	256101 	<p> 連続運転範囲 熱抵抗が上の表の値 (17および18行目) である場合、周囲温度が25°Cで連続運転中に巻線最高許容温度に達する = 温度制限。</p> <p> 短時間運転 短時間の過負荷 (断続) 運転</p> <p>定格出力</p>

その他の仕様	モジュラシステム															
29 永久磁石磁極ペア数 1 30 コミュニデータ・セグメント数 7 31 モータ質量 10 g 表の値は公称値。 数値の説明92ページ	詳細はカタログ46ページ <table style="width: 100%;"> <tr> <td>Gear</td> <td>Sensor</td> <td>Motor Control</td> </tr> <tr> <td>412_GP 10 K</td> <td>487_ENX 10 GAMA</td> <td>554_ESCON Module 24/2</td> </tr> <tr> <td>413_GP 10 A</td> <td>528_エンコーダ MR 16 CPT</td> <td>554_ESCON 36/2 DC</td> </tr> <tr> <td></td> <td>529_エンコーダ MR 64-256 CPT</td> <td>564_EPOS4 Module 24/1.5</td> </tr> <tr> <td></td> <td></td> <td>566_EPOS4 Compact 24/1.5</td> </tr> </table>	Gear	Sensor	Motor Control	412_GP 10 K	487_ENX 10 GAMA	554_ESCON Module 24/2	413_GP 10 A	528_エンコーダ MR 16 CPT	554_ESCON 36/2 DC		529_エンコーダ MR 64-256 CPT	564_EPOS4 Module 24/1.5			566_EPOS4 Compact 24/1.5
Gear	Sensor	Motor Control														
412_GP 10 K	487_ENX 10 GAMA	554_ESCON Module 24/2														
413_GP 10 A	528_エンコーダ MR 16 CPT	554_ESCON 36/2 DC														
	529_エンコーダ MR 64-256 CPT	564_EPOS4 Module 24/1.5														
		566_EPOS4 Compact 24/1.5														

RE 13 ϕ 13 mm, 貴金属ブラシ、1.2 W

RE



M 1:1

- 標準在庫製品
- 標準製品
- 特別仕様製品 (受注生産)

型式番号

フランジなし、片軸

モータデータ		118401	118402	118403	118404	118405	118406	118407	118408	118409	118410	118411	118412	118413	118414	118415
公称電圧時のデータ																
1 公称電圧	V	1	1.2	1.5	1.8	2.4	3	3.6	4.2	5	6	8	9	10	12	15
2 無負荷回転数	rpm	11600	11300	11100	11000	11300	11600	12100	11500	11300	10900	11700	10600	11000	11200	10700
3 無負荷電流	mA	104	84.1	65.7	53.8	42	34.5	30.6	24.5	20.1	16	13.2	10.3	9.75	8.31	6.21
4 最大連続トルク時の回転数	rpm	9930	8600	7670	6520	5860	6250	6960	6310	6010	5650	6400	5210	5590	5820	5300
5 最大連続トルク	mNm	0.499	0.63	0.825	1.02	1.24	1.27	1.31	1.3	1.28	1.28	1.27	1.26	1.24	1.25	1.27
6 最大連続電流	A	0.72	0.72	0.72	0.72	0.666	0.557	0.499	0.405	0.329	0.266	0.211	0.169	0.156	0.133	0.103
7 停動トルク	mNm	2.86	2.4	2.52	2.45	2.54	2.76	3.08	2.9	2.76	2.69	2.84	2.52	2.57	2.65	2.57
8 起動電流	A	3.56	2.45	2.02	1.62	1.3	1.15	1.11	0.857	0.674	0.53	0.449	0.321	0.307	0.268	0.198
9 最大効率	%	69	67	68	67	68	69	70	70	69	69	69	68	68	68	68
モータ固有値																
10 端子間抵抗	Ω	0.281	0.491	0.742	1.11	1.85	2.61	3.23	4.9	7.42	11.3	17.8	28	32.6	44.9	78.8
11 端子間インダクタンス	mH	0.006	0.009	0.015	0.022	0.036	0.054	0.072	0.108	0.158	0.243	0.377	0.579	0.661	0.921	1.6
12 トルク定数	mNm/A	0.802	0.98	1.25	1.51	1.96	2.41	2.76	3.39	4.1	5.08	6.32	7.84	8.37	9.89	13
13 回転数定数	rpm/V	11900	9740	7660	6310	4870	3970	3460	2820	2330	1880	1510	1220	1140	966	734
14 回転数/トルク勾配	rpm/mNm	4170	4880	4560	4640	4600	4310	4040	4090	4220	4190	4250	4350	4440	4380	4280
15 機械的時定数	ms	15.6	14.9	14.3	14.1	13.9	13.7	13.5	13.5	13.5	13.5	13.6	13.7	13.6	13.6	13.2
16 ロータ慣性モーメント	gcm ²	0.358	0.291	0.299	0.29	0.288	0.303	0.318	0.315	0.306	0.308	0.304	0.3	0.293	0.297	0.294

仕様	運転範囲	説明
熱データ 17 熱抵抗 (ハウジング/周囲間) 46 K/W 18 熱抵抗 (巻線/ハウジング間) 14 K/W 19 熱時定数 (巻線) 5.18 s 20 熱時定数 (モータ) 76.1 s 21 使用温度範囲 -20...+65°C 22 最高巻線許容温度 +85°C 機械的データ (焼結スリーブベアリング) 23 最大許容回転数 19000 rpm 24 スラストがた 0.05 - 0.15 mm 25 ラジアルがた 0.014 mm 26 最大スラスト荷重 (ダイナミック) 0.8 N 27 最大挿入力 (スタティック) 15 N 28 最大ラジアル荷重 (フランジから5 mm) 1.4 N	1.2 W 	<p> 連続運転範囲 熱抵抗が上の表の値 (17および18行目) である場合、周囲温度が25°Cで連続運転中に巻線最高許容温度に達する = 温度制限。</p> <p> 短時間運転 短期間の過負荷 (断続) 運転</p> <p> 定格出力</p>

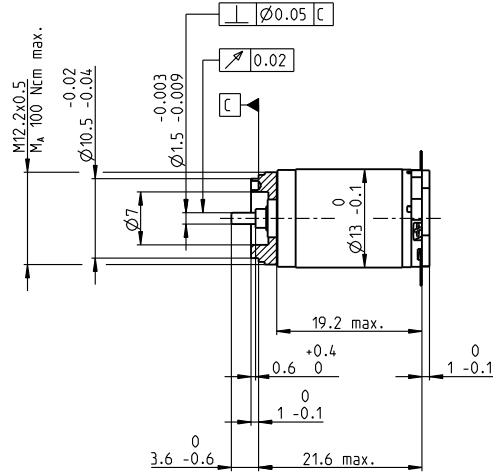
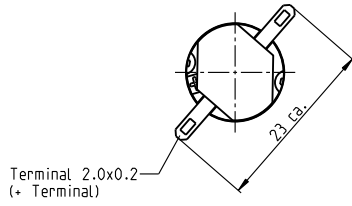
その他の仕様	モジュラシステム	詳細はカタログ46ページ
29 永久磁石磁極ペア数 1		
30 コミュテータ・セグメント数 7		
31 モータ質量 12 g		

Motor Control
 554_ESCON Module 24/2
 554_ESCON 36/2 DC

表の値は公称値。
 数値の説明92ページ

RE 13 \varnothing 13 mm, 貴金属ブラシ、1.2 W

RE



M 1:1

- 標準在庫製品
- 標準製品
- 特別仕様製品 (受注生産)

型式番号

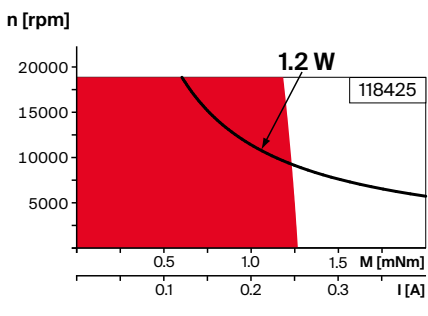
フランジネジ付き、片軸

モータデータ	118416	118417	118418	118419	118420	118421	118422	118423	118424	118425	118426	118427	118428	118429	118430	
公称電圧時のデータ																
1 公称電圧	V	1	1.2	1.5	1.8	2.4	3	3.6	4.2	5	6	8	9	10	12	15
2 無負荷回転数	rpm	11600	11300	11100	11000	11300	11600	12100	11500	11300	10900	11700	10600	11000	11200	10700
3 無負荷電流	mA	104	84.1	65.7	53.8	42	34.5	30.6	24.5	20.1	16	13.2	10.3	9.75	8.31	6.2
4 最大連続トルク時の回転数	rpm	9930	8600	7670	6520	5860	6250	6960	6310	6010	5650	6400	5210	5590	5820	5190
5 最大連続トルク	mNm	0.499	0.63	0.825	1.02	1.24	1.27	1.31	1.3	1.28	1.28	1.26	1.26	1.24	1.25	1.24
6 最大連続電流	A	0.72	0.72	0.72	0.72	0.666	0.557	0.499	0.405	0.329	0.266	0.211	0.169	0.156	0.133	0.101
7 停動トルク	mNm	2.86	2.4	2.52	2.45	2.54	2.76	3.08	2.9	2.76	2.69	2.84	2.52	2.57	2.65	2.48
8 起動電流	A	3.56	2.45	2.02	1.62	1.3	1.15	1.11	0.857	0.674	0.53	0.449	0.321	0.307	0.268	0.19
9 最大効率	%	69	67	68	67	68	69	70	70	69	69	69	68	68	68	68
モータ固有値																
10 端子間抵抗	Ω	0.281	0.491	0.742	1.11	1.85	2.61	3.23	4.9	7.42	11.3	17.8	28	32.6	44.9	78.8
11 端子間インダクタンス	mH	0.006	0.009	0.015	0.022	0.036	0.054	0.072	0.108	0.158	0.243	0.377	0.579	0.661	0.921	1.59
12 トルク定数	mNm/A	0.802	0.98	1.25	1.51	1.96	2.41	2.76	3.39	4.1	5.08	6.32	7.84	8.37	9.89	13
13 回転数定数	rpm/V	11900	9740	7660	6310	4870	3970	3460	2820	2330	1880	1510	1220	1140	966	734
14 回転数/トルク勾配	rpm/mNm	4170	4880	4560	4640	4600	4310	4040	4090	4220	4190	4250	4350	4440	4380	4450
15 機械的時定数	ms	15.6	14.9	14.3	14.1	13.9	13.7	13.5	13.5	13.5	13.5	13.6	13.7	13.6	13.6	13.7
16 ロータ慣性モーメント	gcm ²	0.358	0.291	0.299	0.29	0.288	0.303	0.318	0.315	0.306	0.308	0.304	0.3	0.293	0.297	0.294

仕様 **運転範囲** **説明**

- 熱データ**
- 17 熱抵抗 (ハウジング/周囲間) 46 K/W
 - 18 熱抵抗 (巻線/ハウジング間) 14 K/W
 - 19 熱時定数 (巻線) 5.18 s
 - 20 熱時定数 (モータ) 76.1 s
 - 21 使用温度範囲 -20...+65°C
 - 22 最高巻線許容温度 +85°C

- 機械的データ (焼結スリップベアリング)**
- 23 最大許容回転数 19000 rpm
 - 24 スラストがた 0.05 - 0.15 mm
 - 25 ラジアルがた 0.014 mm
 - 26 最大スラスト荷重 (ダイナミック) 0.8 N
 - 27 最大挿入力 (スタティック) 15 N
 - 28 最大ラジアル荷重 (フランジから5 mm) 1.4 N



■ **連続運転範囲**
熱抵抗が上の表の値 (17および18行目) である場合、周囲温度が25°Cで連続運転中に巻線最高許容温度に達する = 温度制限。

短時間運転
短期間の過負荷 (断続) 運転

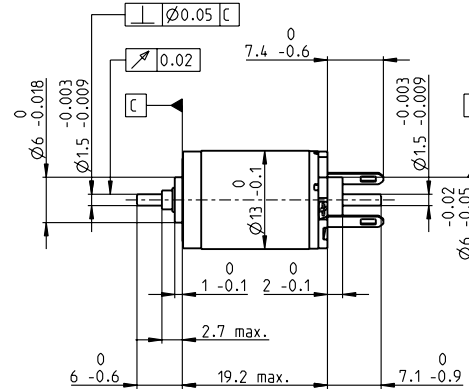
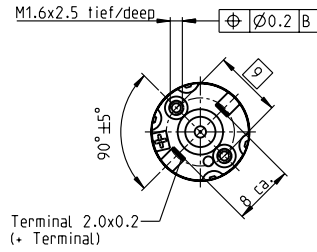
— **定格出力**

その他の仕様	モジュラシステム	詳細はカタログ46ページ
29 永久磁石磁極ペア数	1	Motor Control 554_ESCON Module 24/2 554_ESCON 36/2 DC
30 コミュニタ・セグメント数	7	
31 モータ質量	15 g	

表の値は公称値。
数値の説明92ページ

RE 13 ϕ 13 mm, 貴金属ブラシ、0.75 W

RE



M 1:1

- 標準在庫製品
- 標準製品
- 特別仕様製品 (受注生産)

型式番号															
------	--	--	--	--	--	--	--	--	--	--	--	--	--	--	--

		フランジネジなし、両軸														
モータデータ		118431	118432	118433	118434	118435	118436	118437	118438	118439	118440	118441	118442	118443	118444	118445
公称電圧時のデータ																
1 公称電圧	V	0.6	0.72	0.9	1.2	1.5	1.8	1.8	2.4	3	3.6	4.8	6	6	7.2	10
2 無負荷回転数	rpm	6900	6710	6590	7250	6990	6850	5950	6490	6700	6480	6950	7000	6530	6650	7030
3 無負荷電流	mA	88.2	71.7	56.1	47.3	36.2	29.4	24.7	20.6	17.1	13.7	11.2	9.06	8.33	7.09	5.46
4 最大連続トルク時の回転数	rpm	5170	3920	3070	2740	1430	1430	682	1350	1300	1090	1520	1510	990	1140	1480
5 最大連続トルク	mNm	0.511	0.643	0.837	1.03	1.26	1.3	1.34	1.28	1.3	1.29	1.28	1.26	1.26	1.27	1.26
6 最大連続電流	A	0.72	0.72	0.72	0.72	0.671	0.562	0.504	0.396	0.331	0.268	0.213	0.17	0.158	0.134	0.101
7 停動トルク	mNm	1.71	1.44	1.51	1.63	1.59	1.66	1.54	1.66	1.66	1.61	1.7	1.68	1.54	1.59	1.65
8 起動電流	A	2.14	1.47	1.21	1.08	0.812	0.69	0.557	0.489	0.404	0.318	0.269	0.214	0.184	0.161	0.127
9 最大効率	%	64	61	62	63	63	63	63	64	64	63	64	64	62	63	63
モータ固有値																
10 端子間抵抗	Ω	0.281	0.491	0.742	1.11	1.85	2.61	3.23	4.9	7.42	11.3	17.8	28	32.6	44.9	78.8
11 端子間インダクタンス	mH	0.006	0.009	0.015	0.022	0.036	0.054	0.072	0.108	0.158	0.243	0.377	0.579	0.661	0.921	1.59
12 トルク定数	mNm/A	0.802	0.98	1.25	1.51	1.96	2.41	2.76	3.39	4.1	5.08	6.32	7.84	8.37	9.89	13
13 回転数定数	rpm/V	11900	9740	7660	6310	4870	3970	3460	2820	2330	1880	1510	1220	1140	966	734
14 回転数/トルク勾配	rpm/mNm	4170	4880	4560	4640	4600	4310	4040	4090	4220	4190	4250	4350	4440	4380	4450
15 機械的時定数	ms	15.6	14.9	14.3	14.1	13.9	13.7	13.5	13.5	13.5	13.5	13.6	13.7	13.6	13.6	13.7
16 ロータ慣性モーメント	gcm ²	0.358	0.291	0.299	0.29	0.288	0.303	0.318	0.315	0.306	0.308	0.304	0.3	0.293	0.297	0.294

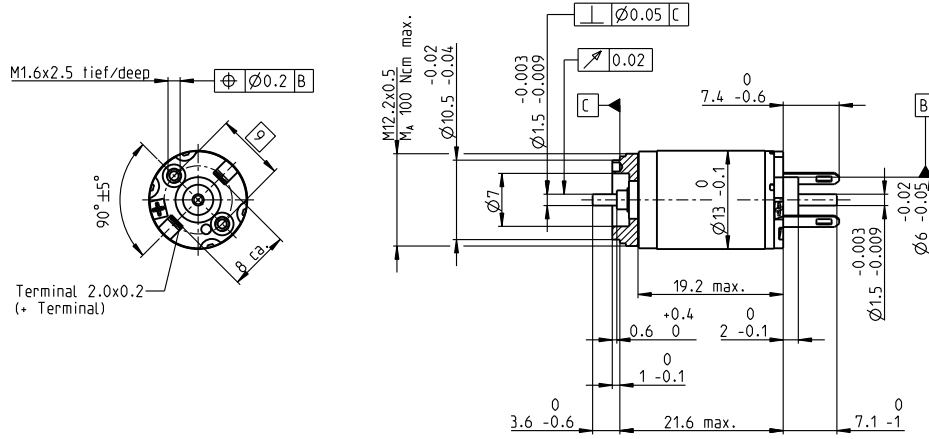
仕様	運転範囲	説明
熱データ 17 熱抵抗 (ハウジング/周囲間) 46 K/W 18 熱抵抗 (巻線/ハウジング間) 14 K/W 19 熱時定数 (巻線) 5.18 s 20 熱時定数 (モータ) 76.1 s 21 使用温度範囲 -20...+65°C 22 最高巻線許容温度 +85°C 機械的データ (焼結スリーブベアリング) 23 最大許容回転数 11000 rpm 24 スラストがた 0.05 - 0.15 mm 25 ラジアルがた 0.014 mm 26 最大スラスト荷重 (ダイナミック) 0.8 N 27 最大挿入力 (スタティック) 15 N (スタティック、シャフト支持) 170 N 28 最大ラジアル荷重 (フランジから5 mm) 1.4 N		<p>連続運転範囲 熱抵抗が上の表の値 (17および18行目) である場合、周囲温度が25°Cで連続運転中に巻線最高許容温度に達する = 温度制限。</p> <p>短時間運転 短期間の過負荷 (断続) 運転</p> <p>定格出力</p>

モジュラーシステム		詳細はカタログ46ページ	
29 永久磁石磁極ペア数	1	Sensor	Motor Control
30 コミュテータ・セグメント数	7	488_ENX 13 GAMA	554_ESCON Module 24/2
31 モータ質量	12 g	528_エンコーダ MR 16 CPT	554_ESCON 36/2 DC
		529_エンコーダ MR 64-256 CPT	563_EPOS4 Micro 24/5
		530_エンコーダ MR 64-256 CPT	564_EPOS4 Module 24/1.5
			565_EPOS4 Compact 24/5 3-axes
			566_EPOS4 Compact 24/1.5

表の値は公称値。
数値の説明92ページ

RE 13 Ø13 mm, 貴金属ブラシ、0.75 W

RE



M 1:1

- 標準在庫製品
- 標準製品
- 特別仕様製品 (受注生産)

型式番号

フランジネジ付き、両軸	118446	118447	118448	118449	118450	118451	118452	118453	118454	118455	118456	118457	118458	118459	118460
-------------	--------	--------	--------	--------	--------	--------	--------	--------	--------	--------	--------	--------	--------	--------	--------

モータデータ		118446	118447	118448	118449	118450	118451	118452	118453	118454	118455	118456	118457	118458	118459	118460
公称電圧時のデータ																
1 公称電圧	V	0.6	0.7	0.9	1.2	1.5	1.8	1.8	2.4	3	3.6	4.8	6	6	7.2	10
2 無負荷回転数	rpm	6900	6520	6590	7250	6990	6850	5950	6490	6700	6480	6950	7000	6530	6650	7030
3 無負荷電流	mA	88.2	71.2	56.1	47.3	36.2	29.4	24.7	20.6	17.1	13.7	11.2	9.06	8.33	7.09	5.46
4 最大連続トルク時の回転数	rpm	5170	3730	3070	2740	1430	1430	682	1350	1300	1090	1520	1510	990	1140	1480
5 最大連続トルク	mNm	0.511	0.643	0.837	1.03	1.26	1.3	1.34	1.28	1.3	1.3	1.29	1.28	1.26	1.27	1.26
6 最大連続電流	A	0.72	0.72	0.72	0.72	0.671	0.562	0.504	0.396	0.331	0.268	0.213	0.17	0.158	0.134	0.101
7 停動トルク	mNm	1.71	1.4	1.51	1.63	1.59	1.66	1.54	1.66	1.66	1.61	1.7	1.68	1.54	1.59	1.65
8 起動電流	A	2.14	1.43	1.21	1.08	0.812	0.69	0.557	0.489	0.404	0.318	0.269	0.214	0.184	0.161	0.127
9 最大効率	%	64	61	62	63	63	63	63	64	64	63	64	64	62	63	63
モータ固有値																
10 端子間抵抗	Ω	0.281	0.491	0.742	1.11	1.85	2.61	3.23	4.9	7.42	11.3	17.8	28	32.6	44.9	78.8
11 端子間インダクタンス	mH	0.006	0.009	0.015	0.022	0.036	0.054	0.072	0.108	0.158	0.243	0.377	0.579	0.661	0.921	1.59
12 トルク定数	mNm/A	0.802	0.98	1.25	1.51	1.96	2.41	2.76	3.39	4.1	5.08	6.32	7.84	8.37	9.89	13
13 回転数定数	rpm/V	11900	9740	7660	6310	4870	3970	3460	2820	2330	1880	1510	1220	1140	966	734
14 回転数/トルク勾配	rpm/mNm	4170	4880	4560	4640	4600	4310	4040	4090	4220	4190	4250	4350	4440	4380	4450
15 機械的時定数	ms	15.6	14.9	14.3	14.1	13.9	13.7	13.5	13.5	13.5	13.5	13.6	13.7	13.6	13.6	13.7
16 ロータ慣性モーメント	gcm ²	0.358	0.291	0.299	0.29	0.288	0.303	0.318	0.315	0.306	0.308	0.304	0.3	0.293	0.297	0.294

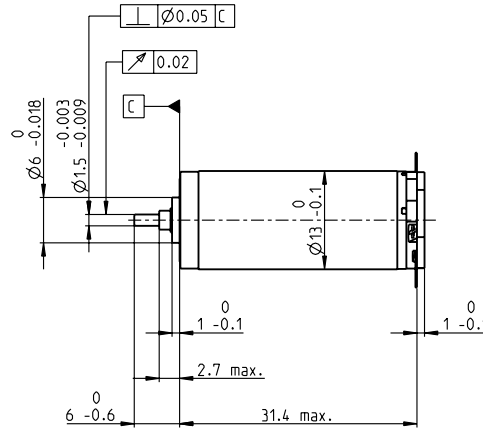
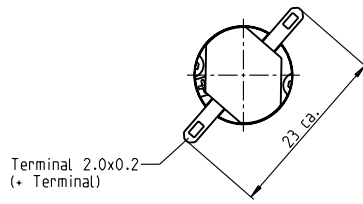
仕様	運転範囲	説明
熱データ 17 熱抵抗 (ハウジング/周囲間) 46 K/W 18 熱抵抗 (巻線/ハウジング間) 14 K/W 19 熱時定数 (巻線) 5.18 s 20 熱時定数 (モータ) 76.1 s 21 使用温度範囲 -20...+65°C 22 最高巻線許容温度 +85°C 機械的データ (焼結スリーブベアリング) 23 最大許容回転数 11000 rpm 24 スラストがた 0.05 - 0.15 mm 25 ラジアルがた 0.014 mm 26 最大スラスト荷重 (ダイナミック) 0.8 N 27 最大挿入力 (スタティック) 15 N (スタティック、シャフト支持) 170 N 28 最大ラジアル荷重 (フランジから5 mm) 1.4 N		連続運転範囲 熱抵抗が上の表の値 (17および18行目) である場合、周囲温度が25°Cで連続運転中に巻線最高許容温度に達する = 温度制限。 短時間運転 短期間の過負荷 (断続) 運転 定格出力

モジュラースystem		詳細はカタログ46ページ	
29 永久磁石磁極ペア数	1	Sensor	Motor Control
30 コミュニータ・セグメント数	7	488_ENX 13 GAMA	554_ESCON Module 24/2
31 モータ質量	15 g	528_エンコーダ MR 16 CPT	554_ESCON 36/2 DC
		529_エンコーダ MR 64-256 CPT	563_EPOS4 Micro 24/5
		530_エンコーダ MR 64-256 CPT	564_EPOS4 Module 24/1.5
			565_EPOS4 Compact 24/5 3-axes
			566_EPOS4 Compact 24/1.5

表の値は公称値。
数値の説明92ページ

RE 13 $\phi 13$ mm, 貴金属ブラシ、2.5 W

RE



M 1:1

- 標準在庫製品
- 標準製品
- 特別仕様製品 (受注生産)

型式番号															
フランジネジなし、片軸	118461	118462	118463	118464	118465	118466	118467	118468	118469	118470	118471	118472	118473	118474	118475

モータデータ		フランジネジなし、片軸														
公称電圧時のデータ																
1 公称電圧	V	2.4	3	3	3.6	4.8	4.8	6	7.2	8	10	12	15	15	18	24
2 無負荷回転数	rpm	10600	12200	10700	10800	11400	10100	11400	11400	10900	11400	11000	11100	10300	10600	11500
3 無負荷電流	mA	51.5	50.8	42	35.5	28.8	24.4	23	19.2	16.1	13.8	11	8.87	7.98	6.9	5.82
4 最大連続トルク時の回転数	rpm	9160	10500	8490	8050	7890	6430	7660	7730	7320	7790	7390	7470	6620	6920	7800
5 最大連続トルク	mNm	1.44	1.56	1.8	2.16	2.76	2.87	2.81	2.86	2.98	2.9	2.89	2.9	2.88	2.9	2.84
6 最大連続電流	A	0.72	0.72	0.72	0.72	0.72	0.664	0.586	0.497	0.443	0.363	0.291	0.235	0.217	0.187	0.149
7 停動トルク	mNm	9.95	10.2	8.34	8.25	8.81	7.78	8.51	8.84	9.1	9.15	8.77	8.9	8.13	8.44	8.87
8 起動電流	A	4.63	4.42	3.15	2.63	2.22	1.74	1.72	1.48	1.31	1.11	0.856	0.699	0.592	0.526	0.451
9 最大効率	%	80	80	79	78	79	78	79	79	79	79	79	79	78	79	79
モータ固有値																
10 端子間抵抗	Ω	0.519	0.679	0.951	1.37	2.16	2.75	3.5	4.85	6.11	9.03	14	21.5	25.3	34.2	53.2
11 端子間インダクタンス	mH	0.021	0.025	0.032	0.046	0.073	0.092	0.114	0.164	0.223	0.316	0.485	0.749	0.87	1.19	1.79
12 トルク定数	mNm/A	2.15	2.31	2.65	3.14	3.97	4.46	4.96	5.95	6.94	8.27	10.2	12.7	13.7	16	19.7
13 回転数定数	rpm/V	4440	4130	3610	3040	2410	2140	1930	1600	1380	1160	932	750	696	595	485
14 回転数/トルク勾配	rpm/mNm	1070	1210	1300	1330	1310	1320	1360	1310	1210	1260	1270	1260	1280	1270	1310
15 機械的時定数	ms	7.65	7.55	7.45	7.37	7.28	7.27	7.28	7.23	7.16	7.2	7.21	7.21	7.21	7.22	7.27
16 ロータ慣性モーメント	gcm ²	0.681	0.596	0.548	0.53	0.53	0.526	0.512	0.528	0.565	0.545	0.541	0.544	0.536	0.543	0.529

仕様	運転範囲	説明
熱データ 17 熱抵抗 (ハウジング/周囲間) 33 K/W 18 熱抵抗 (巻線/ハウジング間) 7.0 K/W 19 熱時定数 (巻線) 4.88 s 20 熱時定数 (モータ) 229 s 21 使用温度範囲 -20...+65°C 22 最高巻線許容温度 +85°C		連続運転範囲 熱抵抗が上の表の値 (17および18行目) である場合、周囲温度が25°Cで連続運転中に巻線最高許容温度に達する = 温度制限。
機械的データ (焼結スリーブベアリング) 23 最大許容回転数 19000 rpm 24 スラストがた 0.05 - 0.15 mm 25 ラジアルがた 0.014 mm 26 最大スラスト荷重 (ダイナミック) 0.8 N 27 最大挿入力 (スタティック) 15 N 28 最大ラジアル荷重 (フランジから5 mm) 1.4 N		短時間運転 短期間の過負荷 (断続) 運転

その他の仕様	モジュラシステム
29 永久磁石磁極ペア数	1
30 コミュテータ・セグメント数	7
31 モータ質量	21 g

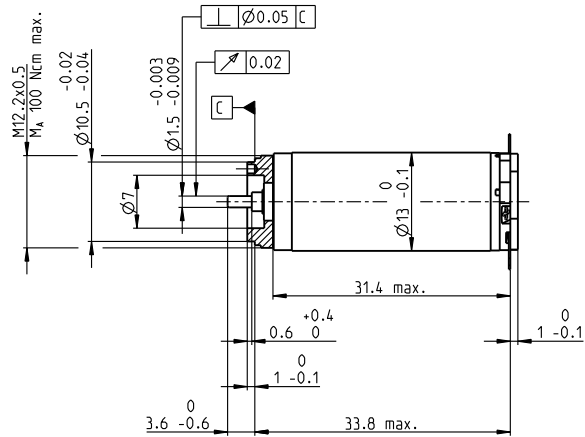
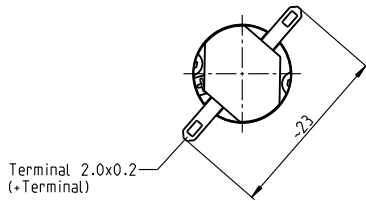
詳細はカタログ46ページ

- Motor Control**
- 554_ESCON Module 24/2
 - 554_ESCON 36/2 DC
 - 555_ESCON Module 50/5
 - 557_ESCON 50/5

表の値は公称値。
数値の説明92ページ

RE 13 \varnothing 13 mm, 貴金属ブラシ、2.5 W

RE



M 1:1

- 標準在庫製品
- 標準製品
- 特別仕様製品 (受注生産)

型式番号

モータデータ	フランジネジ付き、片軸	118476	118477	118478	118479	118480	118481	118482	118483	118484	118485	118486	118487	118488	118489	118490
公称電圧時のデータ																
1 公称電圧	V	2.4	3	3	3.6	4.8	4.8	6	7.2	8	10	12	15	15	18	24
2 無負荷回転数	rpm	10600	12200	10700	10800	11400	10100	11400	11400	10900	11400	11000	11100	10300	10600	11500
3 無負荷電流	mA	51.5	50.8	42	35.5	28.8	24.4	23	19.2	16.1	13.8	11	8.87	7.98	6.9	5.82
4 最大連続トルク時の回転数	rpm	9160	10500	8490	8050	7890	6430	7660	7730	7320	7790	7390	7470	6620	6920	7800
5 最大連続トルク	mNm	1.44	1.56	1.8	2.16	2.76	2.87	2.81	2.86	2.98	2.9	2.89	2.9	2.88	2.9	2.84
6 最大連続電流	A	0.72	0.72	0.72	0.72	0.72	0.664	0.586	0.497	0.443	0.363	0.291	0.235	0.217	0.187	0.149
7 停動トルク	mNm	9.95	10.2	8.34	8.25	8.81	7.78	8.51	8.84	9.1	9.15	8.77	8.9	8.13	8.44	8.87
8 起動電流	A	4.63	4.42	3.15	2.63	2.22	1.74	1.72	1.48	1.31	1.11	0.856	0.699	0.592	0.526	0.451
9 最大効率	%	80	80	79	78	79	78	79	79	79	79	79	79	78	79	79
モータ固有値																
10 端子間抵抗	Ω	0.519	0.679	0.951	1.37	2.16	2.75	3.5	4.85	6.11	9.03	14	21.5	25.3	34.2	53.2
11 端子間インダクタンス	mH	0.021	0.025	0.032	0.046	0.073	0.092	0.114	0.164	0.223	0.316	0.486	0.75	0.871	1.19	1.79
12 トルク定数	mNm/A	2.15	2.31	2.65	3.14	3.97	4.46	4.96	5.95	6.94	8.27	10.2	12.7	13.7	16	19.7
13 回転数定数	rpm/V	4440	4130	3610	3040	2410	2140	1930	1600	1380	1160	932	750	696	595	485
14 回転数/トルク勾配	rpm/mNm	1070	1210	1300	1330	1310	1320	1360	1310	1210	1260	1270	1260	1280	1270	1310
15 機械的時定数	ms	7.65	7.55	7.45	7.37	7.28	7.27	7.28	7.23	7.16	7.2	7.21	7.21	7.21	7.22	7.27
16 ロータ慣性モーメント	gcm ²	0.681	0.596	0.548	0.53	0.53	0.526	0.512	0.528	0.565	0.545	0.541	0.544	0.536	0.543	0.529

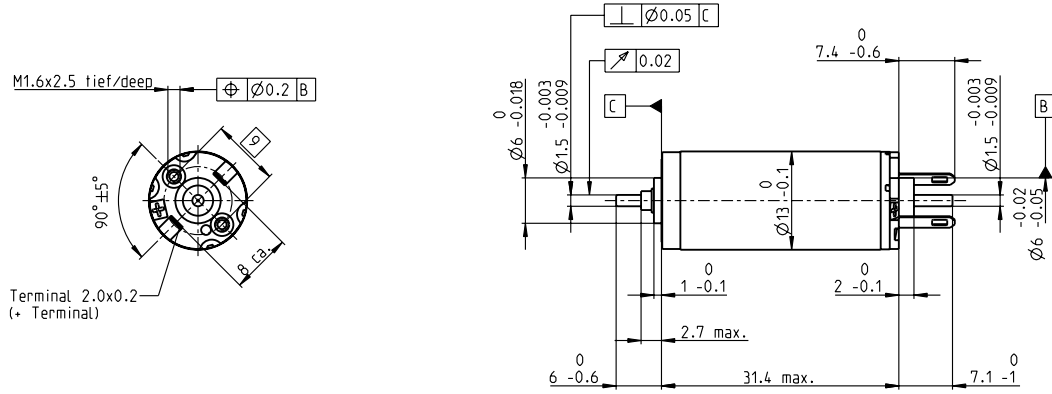
仕様	運転範囲	説明
熱データ 17 熱抵抗 (ハウジング/周囲間) 33 K/W 18 熱抵抗 (巻線/ハウジング間) 7.0 K/W 19 熱時定数 (巻線) 4.88 s 20 熱時定数 (モータ) 229 s 21 使用温度範囲 -20...+65°C 22 最高巻線許容温度 +85°C 機械的データ (焼結スリーブベアリング) 23 最大許容回転数 19000 rpm 24 スラストがた 0.05 - 0.15 mm 25 ラジアルがた 0.014 mm 26 最大スラスト荷重 (ダイナミック) 0.8 N 27 最大挿入力 (スタティック) 15 N 28 最大ラジアル荷重 (フランジから5 mm) 1.4 N		<p>連続運転範囲 熱抵抗が上の表の値 (17および18行目) である場合、周囲温度が25°Cで連続運転中に巻線最高許容温度に達する = 温度制限。</p> <p>短時間運転 短期間の過負荷 (断続) 運転</p> <p>定格出力</p>

その他の仕様	モジュラシステム	詳細はカタログ46ページ
29 永久磁石磁極ペア数 1	Gear 415_GP 13 A	Motor Control 554_ESCON Module 24/2 554_ESCON 36/2 DC 555_ESCON Module 50/5 557_ESCON 50/5
30 コミュテータ・セグメント数 7		
31 モータ質量 24 g		

表の値は公称値。
数値の説明92ページ

RE 13 Ø13 mm, 貴金属ブラシ、2 W

RE



M 1:1

- 標準在庫製品
- 標準製品
- 特別仕様製品 (受注生産)

型式番号

フランジネジなし、両軸

モータデータ		118491	118492	118493	118494	118495	118496	118497	118498	118499	118500	118501	118502	118503	118504	118505
公称電圧時のデータ																
1 公称電圧	V	1.5	1.5	1.8	2.4	3	3	3.6	4.2	4.8	6	7.2	9	10	12	15
2 無負荷回転数	rpm	6570	6090	6380	7170	7100	6300	6800	6620	6490	6810	6590	6630	6840	7020	7150
3 無負荷電流	mA	43.8	39.8	35.3	30.8	24.3	20.8	19.2	15.8	13.5	11.5	9.19	7.41	6.94	5.99	4.91
4 最大連続トルク時の回転数	rpm	5170	4320	4160	4400	3560	2550	3000	2880	2880	3130	2880	2940	3120	3330	3400
5 最大連続トルク	mNm	1.46	1.58	1.82	2.18	2.78	2.91	2.85	2.91	3.02	2.95	2.93	2.94	2.92	2.93	2.88
6 最大連続電流	A	0.72	0.72	0.72	0.72	0.72	0.669	0.592	0.502	0.446	0.367	0.294	0.237	0.218	0.188	0.151
7 停動トルク	mNm	6.22	5.12	5.01	5.5	5.51	4.86	5.1	5.16	5.46	5.49	5.26	5.34	5.42	5.63	5.54
8 起動電流	A	2.89	2.21	1.89	1.75	1.39	1.09	1.03	0.866	0.786	0.665	0.514	0.419	0.395	0.351	0.282
9 最大効率	%	77	75	75	76	76	75	75	75	76	76	75	76	76	76	76
モータ固有値																
10 端子間抵抗	Ω	0.519	0.679	0.951	1.37	2.16	2.75	3.5	4.85	6.11	9.03	14	21.5	25.3	34.2	53.2
11 端子間インダクタンス	mH	0.021	0.025	0.032	0.046	0.073	0.092	0.114	0.164	0.223	0.316	0.485	0.749	0.87	1.19	1.79
12 トルク定数	mNm/A	2.15	2.31	2.65	3.14	3.97	4.46	4.96	5.95	6.94	8.27	10.2	12.7	13.7	16	19.7
13 回転数定数	rpm/V	4440	4130	3610	3040	2410	2140	1930	1600	1380	1160	932	750	696	595	485
14 回転数/トルク勾配	rpm/mNm	1070	1210	1300	1330	1310	1320	1360	1310	1210	1260	1270	1260	1280	1270	1310
15 機械的時定数	ms	7.65	7.55	7.45	7.37	7.28	7.27	7.28	7.23	7.16	7.2	7.21	7.21	7.21	7.22	7.27
16 ロータ慣性モーメント	gcm ²	0.681	0.596	0.548	0.53	0.53	0.526	0.512	0.528	0.565	0.545	0.541	0.544	0.536	0.543	0.529

仕様

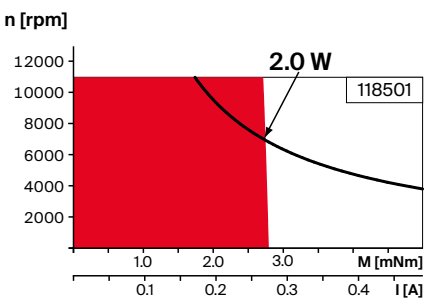
- 熱データ**
- 17 熱抵抗 (ハウジング/周囲間) 33 K/W
 - 18 熱抵抗 (巻線/ハウジング間) 7.0 K/W
 - 19 熱時定数 (巻線) 4.88 s
 - 20 熱時定数 (モータ) 229 s
 - 21 使用温度範囲 -20...+65°C
 - 22 最高巻線許容温度 +85°C

- 機械的データ (焼結スリーブベアリング)**
- 23 最大許容回転数 11000 rpm
 - 24 スラストがた 0.05 - 0.15 mm
 - 25 ラジアルがた 0.014 mm
 - 26 最大スラスト荷重 (ダイナミック) 0.8 N
 - 27 最大挿入力 (スタティック) 15 N
 - (スタティック、シャフト支持) 170 N
 - 28 最大ラジアル荷重 (フランジから5 mm) 1.4 N

- その他の仕様**
- 29 永久磁石磁極ペア数 1
 - 30 コミュテータ・セグメント数 7
 - 31 モータ質量 12 g

表の値は公称値。
数値の説明92ページ

運転範囲



説明

- 連続運転範囲**
熱抵抗が上の表の値 (17および18行目) である場合、周囲温度が25°Cで連続運転中に巻線最高許容温度に達する = 温度制限。
- 短時間運転**
短期間の過負荷 (断続) 運転
- 定格出力**

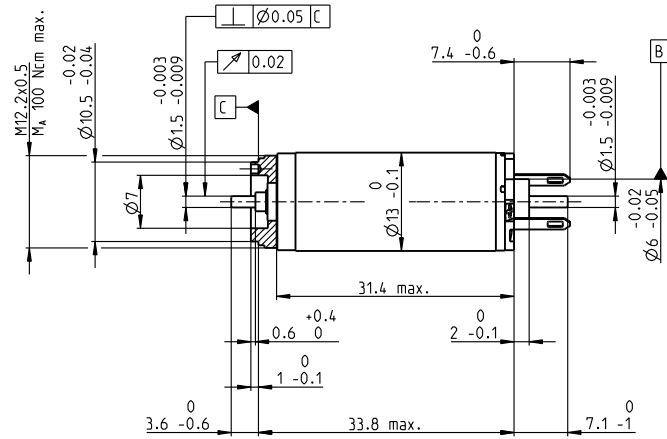
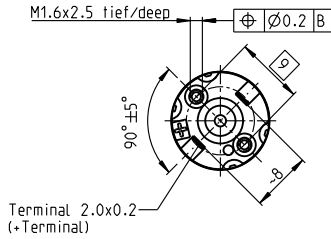
モジュラーシステム

詳細はカタログ46ページ

Sensor	Motor Control
488_ENX 13 GAMA	554_ESCON Module 24/2
528_エンコーダ MR 16 CPT	554_ESCON 36/2 DC
529_エンコーダ MR 64-256 CPT	563_EPOS4 Micro 24/5
530_エンコーダ MR 64-256 CPT	564_EPOS4 Module 24/1.5
	565_EPOS4 Compact 24/5 3-axes
	566_EPOS4 Compact 24/1.5

RE 13 \varnothing 13 mm, 貴金属ブラシ、2 W

RE



M 1:1

- 標準在庫製品
- 標準製品
- 特別仕様製品 (受注生産)

型式番号
[Redacted]

モータデータ	フランジネジ付き、両軸															
	118506	118507	118508	118509	118510	118511	118512	118513	118514	118515	118516	118517	118518	118519	118520	
公称電圧時のデータ																
1 公称電圧	V	1.5	1.5	1.8	2.4	3	3	3.6	4.2	4.8	6	7.2	9	10	12	15
2 無負荷回転数	rpm	6570	6090	6380	7170	7100	6300	6800	6620	6490	6810	6590	6630	6840	7020	7150
3 無負荷電流	mA	43.8	39.8	35.3	30.8	24.3	20.8	19.2	15.8	13.5	11.5	9.19	7.41	6.94	5.99	4.91
4 最大連続トルク時の回転数	rpm	5170	4320	4160	4400	3560	2550	3000	2880	2880	3130	2880	2940	3120	3330	3400
5 最大連続トルク	mNm	1.46	1.58	1.82	2.18	2.78	2.91	2.85	2.91	3.02	2.95	2.93	2.94	2.92	2.93	2.88
6 最大連続電流	A	0.72	0.72	0.72	0.72	0.72	0.669	0.592	0.502	0.446	0.367	0.294	0.237	0.218	0.188	0.151
7 停動トルク	mNm	6.22	5.12	5.01	5.5	5.51	4.86	5.1	5.16	5.46	5.49	5.26	5.34	5.42	5.63	5.54
8 起動電流	A	2.89	2.21	1.89	1.75	1.39	1.09	1.03	0.866	0.786	0.665	0.514	0.419	0.395	0.351	0.282
9 最大効率	%	77	75	75	76	76	75	75	75	76	76	75	76	76	76	76
モータ固有値																
10 端子間抵抗	Ω	0.519	0.679	0.951	1.37	2.16	2.75	3.5	4.85	6.11	9.03	14	21.5	25.3	34.2	53.2
11 端子間インダクタンス	mH	0.021	0.025	0.032	0.046	0.073	0.092	0.114	0.164	0.223	0.316	0.486	0.75	0.871	1.19	1.79
12 トルク定数	mNm/A	2.15	2.31	2.65	3.14	3.97	4.46	4.96	5.95	6.94	8.27	10.2	12.7	13.7	16	19.7
13 回転数定数	rpm/V	4440	4130	3610	3040	2410	2140	1930	1600	1380	1160	932	750	696	595	485
14 回転数/トルク勾配	rpm/mNm	1070	1210	1300	1330	1310	1320	1360	1310	1210	1260	1270	1260	1280	1270	1310
15 機械的時定数	ms	7.65	7.55	7.45	7.37	7.28	7.27	7.28	7.23	7.16	7.2	7.21	7.21	7.21	7.22	7.27
16 ロータ慣性モーメント	gcm ²	0.681	0.596	0.548	0.53	0.53	0.526	0.512	0.528	0.565	0.545	0.541	0.544	0.536	0.543	0.529

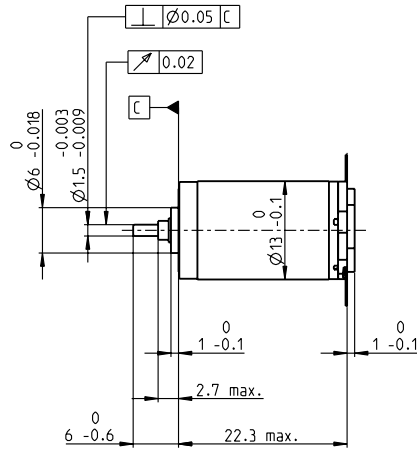
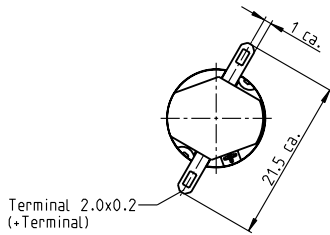
仕様	運転範囲	説明
熱データ 17 熱抵抗 (ハウジング/周囲間) 33 K/W 18 熱抵抗 (巻線/ハウジング間) 7.0 K/W 19 熱時定数 (巻線) 4.88 s 20 熱時定数 (モータ) 229 s 21 使用温度範囲 -20...+65°C 22 最高巻線許容温度 +85°C 機械的データ (焼結スリプベアリング) 23 最大許容回転数 11 000 rpm 24 スラストがた 0.05 - 0.15 mm 25 ラジアルがた 0.014 mm 26 最大スラスト荷重 (ダイナミック) 0.8 N 27 最大挿入力 (スタティック) 15 N (スタティック、シャフト支持) 95 N 28 最大ラジアル荷重 (フランジから5 mm) 1.4 N		<p>連続運転範囲 熱抵抗が上の表の値 (17および18行目) である場合、周囲温度が25°Cで連続運転中に巻線最高許容温度に達する = 温度制限。</p> <p>短時間運転 短時間の過負荷 (断続) 運転</p> <p>定格出力</p>

モジュラースystem		詳細はカタログ46ページ	
29 永久磁石磁極ペア数	1	Gear	Motor Control
30 コミュニータ・セグメント数	7	415_GP 13 A	554_ESCON Module 24/2
31 モータ質量	24 g		554_ESCON 36/2 DC
			563_EPOS4 Micro 24/5
			564_EPOS4 Module 24/1.5
			565_EPOS4 Compact 24/5 3-axes
			566_EPOS4 Compact 24/1.5

表の値は公称値。
数値の説明92ページ

RE 13 ϕ 13 mm, グラファイトブラシ、1.5 W

RE



M 1:1

- 標準在庫製品
- 標準製品
- 特別仕様製品 (受注生産)

型式番号

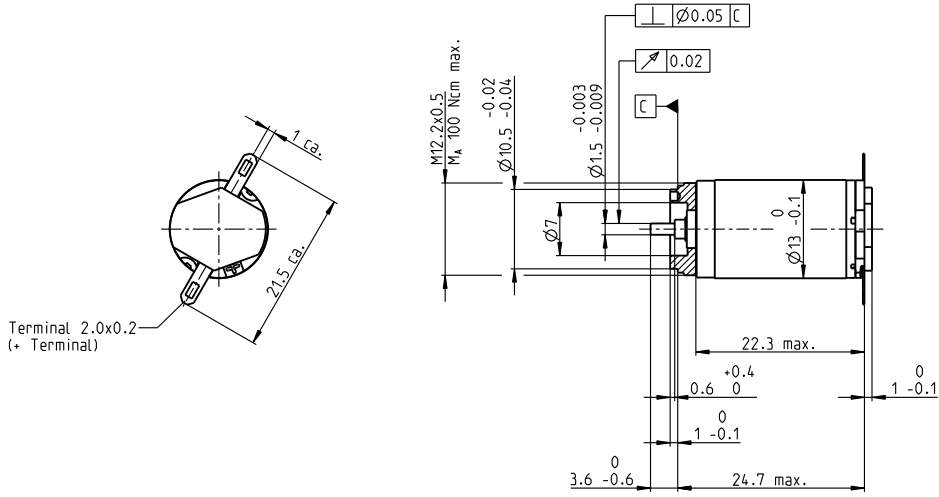
		フランジネジなし、片軸															
		118521	118522	118523	118524	118525	118526	118527	118528	118529	118530	118531	118532	118533	118534	118535	
モータデータ																	
公称電圧時のデータ																	
1 公称電圧	V	1.2	1.5	2.4	3	3.6	4.2	4.8	6	7.2	9	12	12	15	18	20	
2 無負荷回転数	rpm	13300	13300	13700	13200	13000	13300	12300	12700	12300	12300	13300	12300	13100	14000	13300	
3 無負荷電流	mA	482	394	259	197	159	140	111	92.5	73.7	59.2	49.2	44.7	38.9	35.1	29.7	
4 最大連続トルク時の回転数	rpm	12600	11800	10600	8520	7790	8260	7130	7480	7010	7000	8040	6940	7870	8890	8020	
5 最大連続トルク	mNm	0.194	0.329	0.719	1.06	1.23	1.27	1.28	1.25	1.26	1.25	1.21	1.22	1.21	1.2	1.19	
6 最大連続電流	A	0.72	0.72	0.72	0.72	0.659	0.588	0.481	0.39	0.316	0.252	0.199	0.186	0.157	0.139	0.119	
7 停動トルク	mNm	4.07	3.25	3.33	3.19	3.3	3.56	3.26	3.25	3.16	3.12	3.28	3.01	3.23	3.51	3.22	
8 起動電流	A	5.2	3.4	2.26	1.67	1.41	1.32	0.989	0.814	0.639	0.506	0.429	0.368	0.335	0.321	0.254	
9 最大効率	%	49	44	45	44	45	46	45	45	44	44	45	43	44	46	44	
モータ固有値																	
10 端子間抵抗	Ω	0.231	0.441	1.06	1.8	2.56	3.18	4.85	7.37	11.3	17.8	28	32.6	44.8	56.1	78.8	
11 端子間インダクタンス	mH	0.006	0.009	0.022	0.036	0.054	0.072	0.108	0.158	0.243	0.377	0.579	0.661	0.921	1.19	1.59	
12 トルク定数	mNm/A	0.782	0.956	1.48	1.91	2.35	2.69	3.3	4	4.95	6.17	7.64	8.17	9.64	10.9	12.7	
13 回転数定数	rpm/V	12200	9990	6470	5000	4070	3550	2890	2390	1930	1550	1250	1170	990	872	753	
14 回転数/トルク勾配	rpm/mNm	3600	4610	4660	4700	4440	4190	4250	4410	4390	4460	4570	4660	4600	4470	4680	
15 機械的時定数	ms	13.5	14	14.1	14.2	14.1	14	14	14.1	14.2	14.2	14.3	14.3	14.3	14.2	14.4	
16 ロータ慣性モーメント	gcm ²	0.358	0.291	0.29	0.288	0.303	0.318	0.315	0.306	0.308	0.304	0.3	0.293	0.297	0.303	0.294	

仕様	運転範囲	説明
熱データ 17 熱抵抗 (ハウジング/周囲間) 46 K/W 18 熱抵抗 (巻線/ハウジング間) 14 K/W 19 熱時定数 (巻線) 5.18 s 20 熱時定数 (モータ) 231 s 21 使用温度範囲 -20...+85°C 22 最高巻線許容温度 +125°C 機械的データ (焼結スリーブベアリング) 23 最大許容回転数 16000 rpm 24 スラストがた 0.05 - 0.15 mm 25 ラジアルがた 0.014 mm 26 最大スラスト荷重 (ダイナミック) 0.8 N 27 最大挿入力 (スタティック) 15 N 28 最大ラジアル荷重 (フランジから5 mm) 1.4 N その他の仕様 29 永久磁石磁極ペア数 1 30 コミュテータ・セグメント数 7 31 モータ質量 15 g		<p>■ 連続運転範囲 熱抵抗が上の表の値 (17および18行目) である場合、周囲温度が25°Cで連続運転中に巻線最高許容温度に達する = 温度制限。</p> <p> 短時間運転 短期間の過負荷 (断続) 運転</p> <p>— 定格出力</p>
モジュラシステム		
詳細はカタログ46ページ		
Motor Control 554_ESCON Module 24/2 554_ESCON 36/2 DC		

表の値は公称値。
数値の説明92ページ

RE 13 Ø13 mm, グラファイトブラシ、1.5 W

RE



M 1:1

- 標準在庫製品
- 標準製品
- ▨ 特別仕様製品 (受注生産)

型式番号

		フランジネジ付き、片軸															
		118536	118537	118538	118539	118540	118541	118542	118543	118544	118545	118546	118547	118548	118549	118550	
モータデータ																	
公称電圧時のデータ																	
1 公称電圧	V	1.2	1.5	2.4	3	3.6	4.2	4.8	6	7.2	9	12	12	15	18	20	
2 無負荷回転数	rpm	13300	13300	13700	13200	13000	13300	12300	12700	12300	12300	13300	12300	13100	14000	13300	
3 無負荷電流	mA	482	394	259	197	159	140	111	92.5	73.7	59.2	49.2	44.7	38.9	35.1	29.7	
4 最大連続トルク時の回転数	rpm	12600	11800	10600	8520	7790	8260	7130	7480	7010	7000	8040	6940	7870	8890	8020	
5 最大連続トルク	mNm	0.194	0.329	0.719	1.06	1.23	1.27	1.28	1.25	1.26	1.25	1.21	1.22	1.21	1.2	1.19	
6 最大連続電流	A	0.72	0.72	0.72	0.72	0.659	0.588	0.481	0.39	0.316	0.252	0.199	0.186	0.157	0.139	0.119	
7 停動トルク	mNm	4.07	3.25	3.33	3.19	3.3	3.56	3.26	3.25	3.16	3.12	3.28	3.01	3.23	3.51	3.22	
8 起動電流	A	5.2	3.4	2.26	1.67	1.41	1.32	0.989	0.814	0.639	0.506	0.429	0.368	0.335	0.321	0.254	
9 最大効率	%	49	44	45	44	45	46	45	45	44	44	45	43	44	46	44	
モータ固有値																	
10 端子間抵抗	Ω	0.231	0.441	1.06	1.8	2.56	3.18	4.85	7.37	11.3	17.8	28	32.6	44.8	56.1	78.8	
11 端子間インダクタンス	mH	0.006	0.009	0.022	0.036	0.054	0.072	0.108	0.158	0.243	0.377	0.579	0.661	0.921	1.19	1.59	
12 トルク定数	mNm/A	0.782	0.956	1.48	1.91	2.35	2.69	3.3	4	4.95	6.17	7.64	8.17	9.64	10.9	12.7	
13 回転数定数	rpm/V	12200	9990	6470	5000	4070	3550	2890	2390	1930	1550	1250	1170	990	872	753	
14 回転数/トルク勾配	rpm/mNm	3600	4610	4660	4700	4440	4190	4250	4410	4390	4460	4570	4660	4600	4470	4680	
15 機械的時定数	ms	13.5	14	14.1	14.2	14.1	14	14	14.1	14.2	14.2	14.3	14.3	14.3	14.2	14.4	
16 ロータ慣性モーメント	gcm ²	0.358	0.291	0.29	0.288	0.303	0.318	0.315	0.306	0.308	0.304	0.3	0.293	0.297	0.303	0.294	

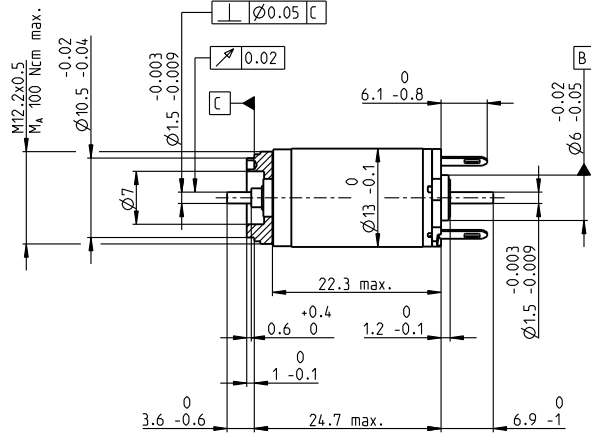
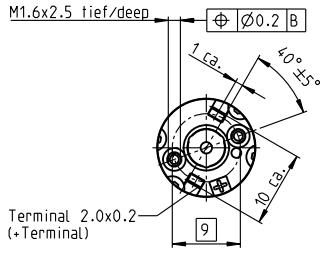
仕様	運転範囲	説明
熱データ 17 熱抵抗 (ハウジング/周囲間) 46 K/W 18 熱抵抗 (巻線/ハウジング間) 14 K/W 19 熱時定数 (巻線) 5.38 s 20 熱時定数 (モータ) 231 s 21 使用温度範囲 -20...+85°C 22 最高巻線許容温度 +125°C 機械的データ (焼結スリーブベアリング) 23 最大許容回転数 16000 rpm 24 スラストがた 0.05 - 0.15 mm 25 ラジアルがた 0.014 mm 26 最大スラスト荷重 (ダイナミック) 0.8 N 27 最大挿入力 (スタティック) 15 N 28 最大ラジアル荷重 (フランジから5 mm) 1.4 N		連続運転範囲 熱抵抗が上の表の値 (17および18行目) である場合、周囲温度が25°Cで連続運転中に巻線最高許容温度に達する = 温度制限。 短時間運転 短期間の過負荷 (断続) 運転 — 定格出力

その他の仕様	モジュラシステム	詳細はカタログ46ページ
29 永久磁石磁極ペア数 1	Gear 415_GP 13 A	Motor Control 554_ESCON Module 24/2 554_ESCON 36/2 DC
30 コミュニタ・セグメント数 7		
31 モータ質量 17 g		

表の値は公称値。
数値の説明92ページ

RE 13 \varnothing 13 mm, グラファイトブラシ、1.5 W

RE



M 1:1

- 標準在庫製品
- 標準製品
- 特別仕様製品 (受注生産)

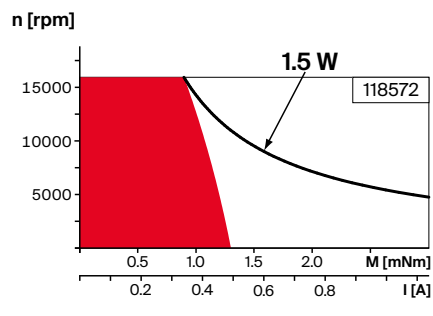
型式番号

フランジネジ付き、両軸 118570 118571 118572 118573 118574 118575 118576 118577 118578 118579 118580 118581

モータデータ		118570	118571	118572	118573	118574	118575	118576	118577	118578	118579	118580	118581
公称電圧時のデータ													
1 公称電圧	V	3	3.6	4.2	4.8	6	7.2	9	12	12	15	18	20
2 無負荷回転数	rpm	13200	13000	13300	12300	12700	12300	12300	13300	12300	13100	14000	13300
3 無負荷電流	mA	197	159	140	111	92.5	73.7	59.2	49.2	44.7	38.9	35.1	29.7
4 最大連続トルク時の回転数	rpm	8520	7790	8260	7130	7480	7010	7000	8040	6940	7870	8890	8020
5 最大連続トルク	mNm	1.06	1.23	1.27	1.28	1.25	1.26	1.25	1.21	1.22	1.21	1.2	1.19
6 最大連続電流	A	0.72	0.659	0.588	0.481	0.39	0.316	0.252	0.199	0.186	0.157	0.139	0.119
7 停動トルク	mNm	3.19	3.3	3.56	3.26	3.25	3.16	3.12	3.28	3.01	3.23	3.51	3.22
8 起動電流	A	1.67	1.41	1.32	0.989	0.814	0.639	0.506	0.429	0.368	0.335	0.321	0.254
9 最大効率	%	44	45	46	45	45	44	44	45	43	44	46	44
モータ固有値													
10 端子間抵抗	Ω	1.8	2.56	3.18	4.85	7.37	11.3	17.8	28	32.6	44.8	56.1	78.8
11 端子間インダクタンス	mH	0.036	0.054	0.072	0.108	0.158	0.243	0.377	0.579	0.661	0.921	1.19	1.59
12 トルク定数	mNm/A	1.91	2.35	2.69	3.3	4	4.95	6.17	7.64	8.17	9.64	10.9	12.7
13 回転数定数	rpm/V	5000	4070	3550	2890	2390	1930	1550	1250	1170	990	872	753
14 回転数/トルク勾配	rpm/mNm	4700	4440	4190	4250	4410	4390	4460	4570	4660	4600	4470	4680
15 機械的時定数	ms	14.2	14.1	14	14	14.1	14.2	14.2	14.3	14.3	14.3	14.2	14.4
16 ロータ慣性モーメント	gcm ²	0.288	0.303	0.318	0.315	0.306	0.308	0.304	0.3	0.293	0.297	0.303	0.294

仕様 **運転範囲** **説明**

- 熱データ**
- 17 熱抵抗 (ハウジング/周囲間) 46 K/W
 - 18 熱抵抗 (巻線/ハウジング間) 14 K/W
 - 19 熱時定数 (巻線) 5.38 s
 - 20 熱時定数 (モータ) 231 s
 - 21 使用温度範囲 -20...+85°C
 - 22 最高巻線許容温度 +125°C
- 機械的データ (焼結スリーブベアリング)**
- 23 最大許容回転数 16000 rpm
 - 24 スラストがた 0.05 - 0.15 mm
 - 25 ラジアルがた 0.014 mm
 - 26 最大スラスト荷重 (ダイナミック) 0.8 N
 - 27 最大挿入力 (スタティック) 15 N
 - (スタティック、シャフト支持) 140 N
 - 28 最大ラジアル荷重 (フランジから5 mm) 1.4 N



- **連続運転範囲**
熱抵抗が上の表の値 (17および18行目) である場合、周囲温度が25°Cで連続運転中に巻線最高許容温度に達する = 温度制限。
- 短時間運転**
短期間の過負荷 (断続) 運転
- **定格出力**

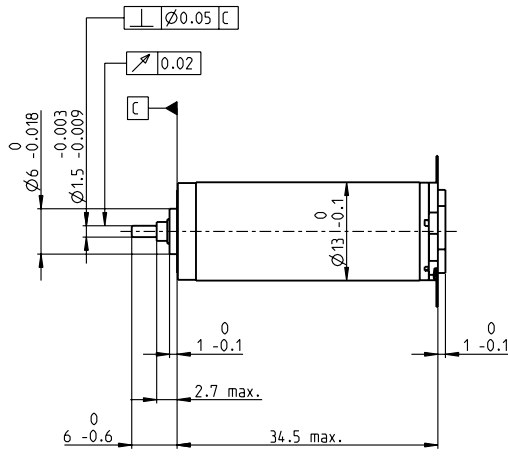
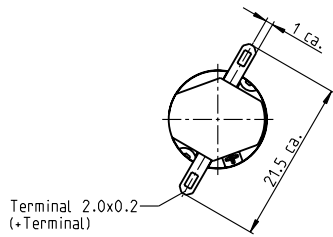
モジュラーシステム 詳細はカタログ46ページ

29 永久磁石磁極ペア数 1 30 コミュニター・セグメント数 7 31 モータ質量 18 g	Gear 415_GP 13 A	Sensor 488_ENX 13 GAMA 528_エンコーダ MR 16 CPT 529_エンコーダ MR 64-256 CPT 530_エンコーダ MR 64-256 CPT
Motor Control 554_ESCON Module 24/2 554_ESCON 36/2 DC 563_EPOS4 Micro 24/5 564_EPOS4 Module 24/1.5 565_EPOS4 Compact 24/5 3-axes 566_EPOS4 Compact 24/1.5		

表の値は公称値。
数値の説明92ページ

RE 13 ϕ 13 mm, グラファイトブラシ、3 W

RE



M 1:1

- 標準在庫製品
- 標準製品
- 特別仕様製品 (受注生産)

型式番号

		フランジネジなし、片軸														
		118582	118583	118584	118585	118586	118587	118588	118589	118590	118591	118592	118593	118594	118595	118596
モータデータ																
公称電圧時のデータ																
1 公称電圧	V	3	3.6	3.6	4.8	6	6	7.2	9	10	12	15	18	21	24	30
2 無負荷回転数	rpm	12000	13600	11900	13600	13600	12100	13100	13800	13200	13300	13400	13000	14100	13800	14000
3 無負荷電流	mA	168	164	136	121	95.5	81	75.3	64	53.9	45.4	36.8	29.2	28	23.8	19.5
4 最大連続トルク時の回転数	rpm	9520	10800	8780	10100	10300	8660	9790	10600	10100	10200	10400	9910	11100	10800	11000
5 最大連続トルク	mNm	1.22	1.32	1.58	1.92	2.05	2.17	2.12	2.17	2.32	2.3	2.31	2.36	2.29	2.33	2.28
6 最大連続電流	A	0.72	0.72	0.72	0.72	0.602	0.558	0.495	0.422	0.383	0.319	0.259	0.212	0.192	0.167	0.134
7 停動トルク	mNm	7.44	8.13	7.11	8.58	9.25	8.35	9.03	10.1	10.5	10.4	10.5	10.4	11.1	11	10.9
8 起動電流	A	3.46	3.51	2.69	2.73	2.33	1.87	1.82	1.69	1.52	1.25	1.03	0.814	0.809	0.688	0.556
9 最大効率	%	50	53	53	57	60	60	61	63	64	65	65	66	66	66	66
モータ固有値																
10 端子間抵抗	Ω	0.867	1.02	1.34	1.76	2.57	3.21	3.96	5.32	6.6	9.56	14.6	22.1	26	34.9	54
11 端子間インダクタンス	mH	0.021	0.025	0.032	0.046	0.073	0.092	0.114	0.164	0.223	0.316	0.486	0.75	0.871	1.19	1.79
12 トルク定数	mNm/A	2.15	2.31	2.65	3.14	3.97	4.46	4.96	5.95	6.94	8.27	10.2	12.7	13.7	16	19.7
13 回転数定数	rpm/V	4440	4130	3610	3040	2410	2140	1930	1600	1380	1160	932	750	696	595	485
14 回転数/トルク勾配	rpm/mNm	1790	1830	1830	1700	1560	1540	1540	1430	1310	1340	1330	1300	1320	1300	1330
15 機械的時定数	ms	12.8	11.4	10.5	9.44	8.68	8.46	8.23	7.93	7.74	7.62	7.51	7.42	7.39	7.37	7.38
16 ロータ慣性モーメント	gcm ²	0.681	0.596	0.548	0.53	0.53	0.526	0.512	0.528	0.565	0.545	0.541	0.544	0.536	0.543	0.529

仕様	運転範囲	説明
熱データ 17 熱抵抗 (ハウジング/周囲間) 33 K/W 18 熱抵抗 (巻線/ハウジング間) 7.0 K/W 19 熱時定数 (巻線) 4.88 s 20 熱時定数 (モータ) 259 s 21 使用温度範囲 -20...+65°C 22 最高巻線許容温度 +85°C 機械的データ (焼結スリーブベアリング) 23 最大許容回転数 16000 rpm 24 スラストがた 0.05 - 0.15 mm 25 ラジアルがた 0.014 mm 26 最大スラスト荷重 (ダイナミック) 0.8 N 27 最大挿入力 (スタティック) 15 N 28 最大ラジアル荷重 (フランジから5 mm) 1.4 N		<p> 連続運転範囲 熱抵抗が上の表の値 (17および18行目) である場合、周囲温度が25°Cで連続運転中に巻線最高許容温度に達する = 温度制限。</p> <p> 短時間運転 短期間の過負荷 (断続) 運転</p> <p> 定格出力</p>

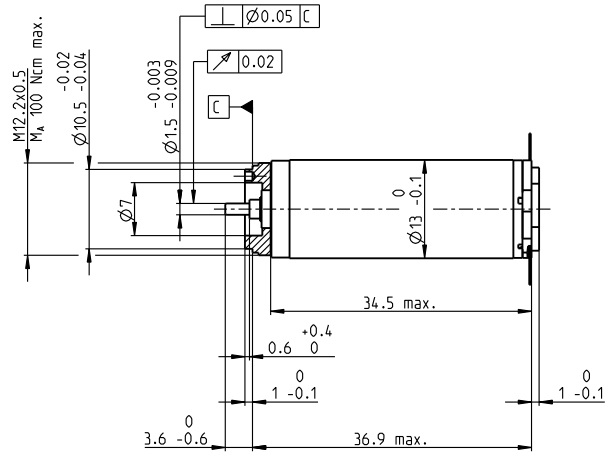
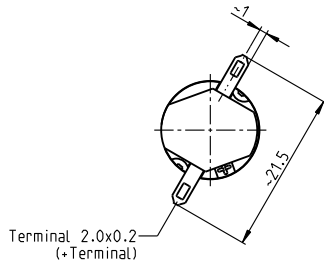
- その他の仕様**
- 29 永久磁石磁極ペア数 1
 - 30 コミュテータ・セグメント数 7
 - 31 モータ質量 24 g
- 表の値は公称値。
数値の説明92ページ

モジュラシステム 詳細はカタログ46ページ

Motor Control
 554_ESCON Module 24/2
 554_ESCON 36/2 DC
 555_ESCON Module 50/5
 557_ESCON 50/5

RE 13 \varnothing 13 mm, グラファイトブラシ、3 W

RE



M 1:1

- 標準在庫製品
- 標準製品
- 特別仕様製品 (受注生産)

型式番号

モータデータ	フランジネジ付き、片軸	型式番号														
		118597	118598	118599	118600	118601	118602	118603	118604	118605	118606	118607	118608	118609	118610	118611
公称電圧時のデータ																
1 公称電圧	V	3	3.6	3.6	4.8	6	6	7.2	9	10	12	15	18	21	24	30
2 無負荷回転数	rpm	12000	13600	11900	13600	13600	12100	13100	13800	13200	13300	13400	13000	14100	13800	14000
3 無負荷電流	mA	168	164	136	121	95.5	81	75.3	64	53.9	45.4	36.8	29.2	28	23.8	19.5
4 最大連続トルク時の回転数	rpm	9520	10800	8780	10100	10300	8660	9790	10600	10100	10200	10400	9910	11100	10800	11000
5 最大連続トルク	mNm	1.22	1.32	1.58	1.92	2.05	2.17	2.12	2.17	2.32	2.3	2.31	2.36	2.29	2.33	2.28
6 最大連続電流	A	0.72	0.72	0.72	0.72	0.602	0.558	0.495	0.422	0.383	0.319	0.259	0.212	0.192	0.167	0.134
7 停動トルク	mNm	7.44	8.13	7.11	8.58	9.25	8.35	9.03	10.1	10.5	10.4	10.5	10.4	11.1	11	10.9
8 起動電流	A	3.46	3.51	2.69	2.73	2.33	1.87	1.82	1.69	1.52	1.25	1.03	0.814	0.809	0.688	0.556
9 最大効率	%	50	53	53	57	60	60	61	63	64	65	65	66	66	66	66
モータ固有値																
10 端子間抵抗	Ω	0.867	1.02	1.34	1.76	2.57	3.21	3.96	5.32	6.6	9.56	14.6	22.1	26	34.9	54
11 端子間インダクタンス	mH	0.021	0.025	0.032	0.046	0.073	0.092	0.114	0.164	0.223	0.316	0.486	0.75	0.871	1.19	1.79
12 トルク定数	mNm/A	2.15	2.31	2.65	3.14	3.97	4.46	4.96	5.95	6.94	8.27	10.2	12.7	13.7	16	19.7
13 回転数定数	rpm/V	4440	4130	3610	3040	2410	2140	1930	1600	1380	1160	932	750	696	595	485
14 回転数/トルク勾配	rpm/mNm	1790	1830	1830	1700	1560	1540	1540	1430	1310	1340	1330	1300	1320	1300	1330
15 機械的時定数	ms	12.8	11.4	10.5	9.44	8.68	8.46	8.23	7.93	7.74	7.62	7.51	7.42	7.39	7.37	7.38
16 ロータ慣性モーメント	gcm ²	0.681	0.596	0.548	0.53	0.53	0.526	0.512	0.528	0.565	0.545	0.541	0.544	0.536	0.543	0.529

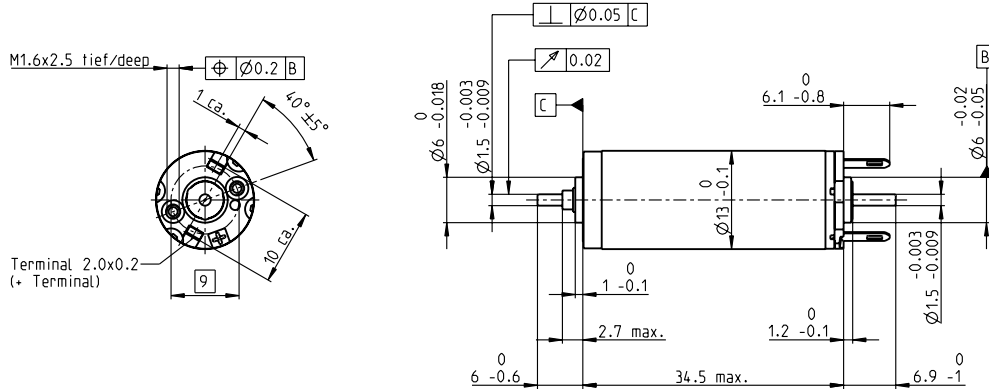
仕様	運転範囲	説明
熱データ 17 熱抵抗 (ハウジング/周囲間) 33 K/W 18 熱抵抗 (巻線/ハウジング間) 7.0 K/W 19 熱時定数 (巻線) 4.88 s 20 熱時定数 (モータ) 259 s 21 使用温度範囲 -20...+65°C 22 最高巻線許容温度 +85°C 機械的データ (焼結スリーブベアリング) 23 最大許容回転数 16000 rpm 24 スラストがた 0.05 - 0.15 mm 25 ラジアルがた 0.014 mm 26 最大スラスト荷重 (ダイナミック) 0.8 N 27 最大挿入力 (スタティック) 15 N 28 最大ラジアル荷重 (フランジから5 mm) 1.4 N		<p>連続運転範囲 熱抵抗が上の表の値 (17および18行目) である場合、周囲温度が25°Cで連続運転中に巻線最高許容温度に達する = 温度制限。</p> <p>短時間運転 短時間の過負荷 (断続) 運転</p> <p>定格出力</p>

その他の仕様	モジュラシステム	詳細はカタログ46ページ
29 永久磁石磁極ペア数 1 30 コミュテータ・セグメント数 7 31 モータ質量 27 g	Gear 415_GP 13 A	Motor Control 554_ESCON Module 24/2 554_ESCON 36/2 DC 555_ESCON Module 50/5 557_ESCON 50/5

表の値は公称値。
 数値の説明92ページ

RE 13 Ø13 mm, グラファイトブラシ、3 W

RE



M 1:1

- 標準在庫製品
- 標準製品
- 特別仕様製品 (受注生産)

型式番号

フランジネジなし、両軸

モータデータ		118613	118614	118615	118616	118617	118618	118619	118620	118621	118622	118623	118624	118625	118626	118627
公称電圧時のデータ																
1 公称電圧	V	3	3.6	3.6	4.8	6	6	7.2	9	10	12	15	18	21	24	30
2 無負荷回転数	rpm	12000	13600	11900	13600	13600	12100	13100	13800	13200	13300	13400	13000	14100	13800	14000
3 無負荷電流	mA	168	164	136	121	95.5	81	75.3	64	53.9	45.4	36.8	29.2	28	23.8	19.5
4 最大連続トルク時の回転数	rpm	9520	10800	8780	10100	10300	8660	9790	10600	10100	10200	10400	9910	11100	10800	11000
5 最大連続トルク	mNm	1.22	1.32	1.58	1.92	2.05	2.17	2.12	2.17	2.32	2.3	2.31	2.36	2.29	2.33	2.28
6 最大連続電流	A	0.72	0.72	0.72	0.72	0.602	0.558	0.495	0.422	0.383	0.319	0.259	0.212	0.192	0.167	0.134
7 停動トルク	mNm	7.44	8.13	7.11	8.58	9.25	8.35	9.03	10.1	10.5	10.4	10.5	10.4	11.1	11	10.9
8 起動電流	A	3.46	3.51	2.69	2.73	2.33	1.87	1.82	1.69	1.52	1.25	1.03	0.814	0.809	0.688	0.556
9 最大効率	%	50	53	53	57	60	60	61	63	64	65	65	66	66	66	66
モータ固有値																
10 端子間抵抗	Ω	0.867	1.02	1.34	1.76	2.57	3.21	3.96	5.32	6.6	9.56	14.6	22.1	26	34.9	54
11 端子間インダクタンス	mH	0.021	0.025	0.032	0.046	0.073	0.092	0.114	0.164	0.223	0.316	0.486	0.75	0.871	1.19	1.79
12 トルク定数	mNm/A	2.15	2.31	2.65	3.14	3.97	4.46	4.96	5.95	6.94	8.27	10.2	12.7	13.7	16	19.7
13 回転数定数	rpm/V	4440	4130	3610	3040	2410	2140	1930	1600	1380	1160	932	750	696	595	485
14 回転数/トルク勾配	rpm/mNm	1790	1830	1830	1700	1560	1540	1540	1430	1310	1340	1330	1300	1320	1300	1330
15 機械的時定数	ms	12.8	11.4	10.5	9.44	8.68	8.46	8.23	7.93	7.74	7.62	7.51	7.42	7.39	7.37	7.38
16 ロータ慣性モーメント	gcm ²	0.681	0.596	0.548	0.53	0.53	0.526	0.512	0.528	0.565	0.545	0.541	0.544	0.536	0.543	0.529

仕様

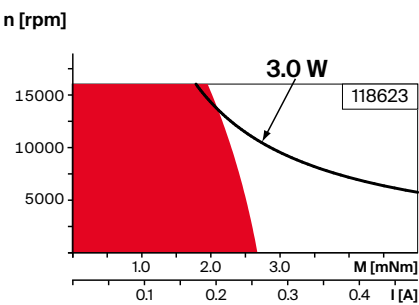
- 熱データ**
- 17 熱抵抗 (ハウジング/周囲間) 33 K/W
 - 18 熱抵抗 (巻線/ハウジング間) 7.0 K/W
 - 19 熱時定数 (巻線) 4.88 s
 - 20 熱時定数 (モータ) 259 s
 - 21 使用温度範囲 -20...+65°C
 - 22 最高巻線許容温度 +85°C

- 機械的データ (焼結スリップベアリング)**
- 23 最大許容回転数 16000 rpm
 - 24 スラストがた 0.05 - 0.15 mm
 - 25 ラジアルがた 0.014 mm
 - 26 最大スラスト荷重 (ダイナミック) 0.8 N
 - 27 最大挿入力 (スタティック) 15 N
 - (スタティック、シャフト支持) 95 N
 - 28 最大ラジアル荷重 (フランジから5 mm) 1.4 N

- その他の仕様**
- 29 永久磁石磁極ペア数 1
 - 30 コミュテータ・セグメント数 7
 - 31 モータ質量 24 g

表の値は公称値。
数値の説明92ページ

運転範囲



説明

- 連続運転範囲**
熱抵抗が上の表の値 (17および18行目) である場合、周囲温度が25°Cで連続運転中に巻線最高許容温度に達する = 温度制限。
- 短時間運転**
短期間の過負荷 (断続) 運転
- 定格出力**

モジュラシステム

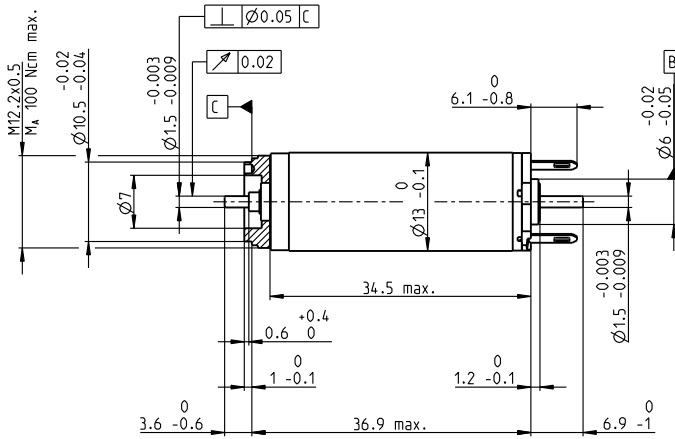
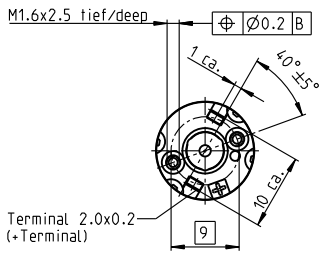
詳細はカタログ46ページ

- Sensor**
- 488_ENX 13 GAMA
 - 528_エンコーダ MR 16 CPT
 - 529_エンコーダ MR 64-256 CPT
 - 530_エンコーダ MR 64-256 CPT

- Motor Control**
- 554_ESCON Module 24/2
 - 554_ESCON 36/2 DC
 - 555_ESCON Module 50/5
 - 557_ESCON 50/5
 - 563_EPOS4 Micro 24/5
 - 564_EPOS4 Module 24/1.5
 - 565_EPOS4 Compact 24/5 3-axes
 - 566_EPOS4 Compact 24/1.5

RE 13 \varnothing 13 mm, グラファイトブラシ、3 W

RE



M 1:1

- 標準在庫製品
- 標準製品
- 特別仕様製品 (受注生産)

型式番号
[Redacted]

モータデータ	フランジネジ付き、両軸	118628	118629	118630	118631	118632	118633	118634	118635	118636	118637	118638	118639	118640	118641	118642
公称電圧時のデータ																
1 公称電圧	V	3	3.6	3.6	4.8	6	6	7.2	9	10	12	15	18	21	24	30
2 無負荷回転数	rpm	12000	13600	11900	13600	13600	12100	13100	13800	13200	13300	13400	13000	14100	13800	14000
3 無負荷電流	mA	168	164	136	121	95.5	81	75.3	64	53.9	45.4	36.8	29.2	28	23.8	19.5
4 最大連続トルク時の回転数	rpm	9520	10800	8780	10100	10300	8660	9790	10600	10100	10200	10400	9910	11100	10800	11000
5 最大連続トルク	mNm	1.22	1.32	1.58	1.92	2.05	2.17	2.12	2.17	2.32	2.3	2.31	2.36	2.29	2.33	2.28
6 最大連続電流	A	0.72	0.72	0.72	0.72	0.602	0.558	0.495	0.422	0.383	0.319	0.259	0.212	0.192	0.167	0.134
7 停動トルク	mNm	7.44	8.13	7.11	8.58	9.25	8.35	9.03	10.1	10.5	10.4	10.5	10.4	11.1	11	10.9
8 起動電流	A	3.46	3.51	2.69	2.73	2.33	1.87	1.82	1.69	1.52	1.25	1.03	0.814	0.809	0.688	0.556
9 最大効率	%	50	53	53	57	60	60	61	63	64	65	65	66	66	66	66
モータ固有値																
10 端子間抵抗	Ω	0.867	1.02	1.34	1.76	2.57	3.21	3.96	5.32	6.6	9.56	14.6	22.1	26	34.9	54
11 端子間インダクタンス	mH	0.021	0.025	0.032	0.046	0.073	0.092	0.114	0.164	0.223	0.316	0.486	0.75	0.871	1.19	1.79
12 トルク定数	mNm/A	2.15	2.31	2.65	3.14	3.97	4.46	4.96	5.95	6.94	8.27	10.2	12.7	13.7	16	19.7
13 回転数定数	rpm/V	4440	4130	3610	3040	2410	2140	1930	1600	1380	1160	932	750	696	595	485
14 回転数/トルク勾配	rpm/mNm	1790	1830	1830	1700	1560	1540	1540	1430	1310	1340	1330	1300	1320	1300	1330
15 機械的時定数	ms	12.8	11.4	10.5	9.44	8.68	8.46	8.23	7.93	7.74	7.62	7.51	7.42	7.39	7.37	7.38
16 ロータ慣性モーメント	gcm ²	0.681	0.596	0.548	0.53	0.53	0.526	0.512	0.528	0.565	0.545	0.541	0.544	0.536	0.543	0.529

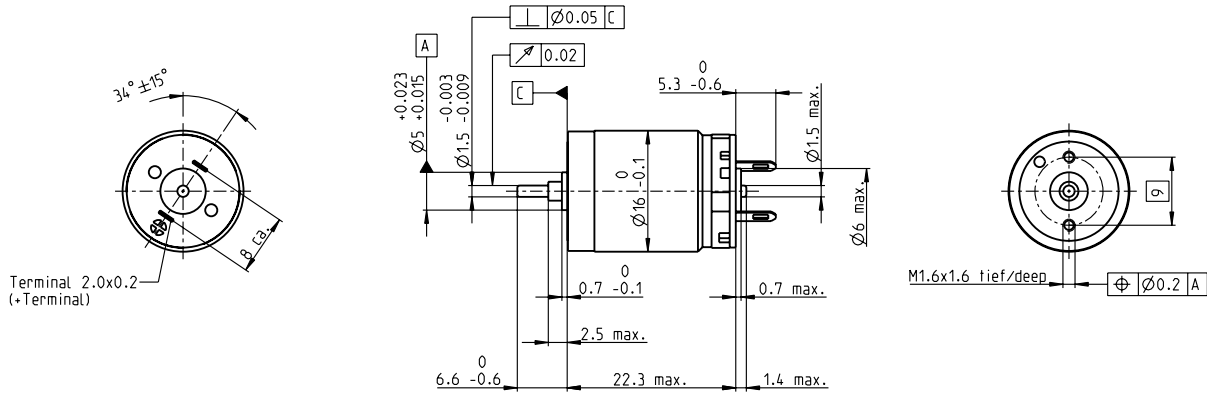
仕様	運転範囲	説明
熱データ		
17 熱抵抗 (ハウジング/周囲間)	33 K/W	連続運転範囲 熱抵抗が上の表の値 (17および18行目) である場合、周囲温度が25°Cで連続運転中に巻線最高許容温度に達する = 温度制限。 短時間運転 短期間の過負荷 (断続) 運転 定格出力
18 熱抵抗 (巻線/ハウジング間)	7.0 K/W	
19 熱時定数 (巻線)	4.88 s	
20 熱時定数 (モータ)	259 s	
21 使用温度範囲	-20...+65°C	
22 最高巻線許容温度	+85°C	
機械的データ (焼結スリーブベアリング)		
23 最大許容回転数	16000 rpm	
24 スラストがた	0.05 - 0.15 mm	
25 ラジアルがた	0.014 mm	
26 最大スラスト荷重 (ダイナミック)	0.8 N	
27 最大挿入力 (スタティック)	15 N	
28 最大ラジアル荷重 (フランジから5 mm)	1.4 N	

その他の仕様	モジュラーシステム	詳細はカタログ46ページ
29 永久磁石磁極ペア数	1	Sensor 488_ENX 13 GAMA 528_エンコーダ MR 16 CPT 529_エンコーダ MR 64-256 CPT 530_エンコーダ MR 64-256 CPT
30 コミュニータ・セグメント数	7	
31 モータ質量	27 g	
Motor Control 554_ESCON Module 24/2 554_ESCON 36/2 DC 555_ESCON Module 50/5 557_ESCON 50/5 563_EPOS4 Micro 24/5 564_EPOS4 Module 24/1.5 565_EPOS4 Compact 24/5 3-axes 566_EPOS4 Compact 24/1.5		

表の値は公称値。
数値の説明92ページ

RE 16 $\phi 16$ mm, 貴金属ブラシ CLL, 2 W

RE



M 1:1

- 標準在庫製品
- 標準製品
- 特別仕様製品 (受注生産)

型式番号

320173 320174 320175 409575 320176 320177 320178 320179

モータデータ

公称電圧時のデータ

	320173	320174	320175	409575	320176	320177	320178	320179	
1 公称電圧	V	1.8	3	6	6	9	12	18	24
2 無負荷回転数	rpm	7730	7820	7960	7920	7730	7590	7450	7280
3 無負荷電流	mA	32.2	19.6	10.1	13.8	6.44	5.35	3.08	2.24
4 最大連続トルク時の回転数	rpm	5700	4430	4520	4530	4290	4070	3880	3610
5 最大連続トルク	mNm	1.52	2.55	2.54	2.5	2.54	2.45	2.44	2.37
6 最大連続電流	A	0.72	0.72	0.365	0.364	0.237	0.169	0.11	0.0784
7 停動トルク	mNm	5.83	5.92	5.92	5.92	5.76	5.34	5.13	4.75
8 起動電流	A	2.65	1.64	0.833	0.833	0.524	0.359	0.226	0.153
9 最大効率	%	79	79	79	76	79	77	78	78

モータ固有値

10 端子間抵抗	Ω	0.679	1.83	7.2	7.2	17.2	33.4	79.8	157
11 端子間インダクタンス	mH	0.0169	0.0457	0.176	0.176	0.421	0.771	1.81	3.36
12 トルク定数	mNm/A	2.2	3.62	7.11	7.11	11	14.9	22.8	31
13 回転数定数	rpm/V	4350	2640	1340	1340	869	642	420	308
14 回転数/トルク勾配	rpm/mNm	1340	1340	1360	1360	1360	1440	1470	1550
15 機械的時定数	ms	9.13	8.76	8.67	8.67	8.67	8.77	8.72	8.89
16 ロータ慣性モーメント	gcm ²	0.65	0.626	0.609	0.609	0.61	0.58	0.565	0.546

仕様

熱データ

17 熱抵抗 (ハウジング/周囲間)	40.6 K/W
18 熱抵抗 (巻線/ハウジング間)	9.52 K/W
19 熱時定数 (巻線)	5.33 s
20 熱時定数 (モータ)	295 s
21 使用温度範囲	-20...+65°C
22 最高巻線許容温度	+85°C

機械的データ (焼結スリーブベアリング)

23 最大許容回転数	11000 rpm
24 スラストがた	0.05 - 0.15 mm
25 ラジアルがた	0.014 mm
26 最大スラスト荷重 (ダイナミック)	0.8 N
27 最大挿入力 (スタティック)	15 N
28 最大ラジアル荷重 (フランジから5 mm)	1.5 N

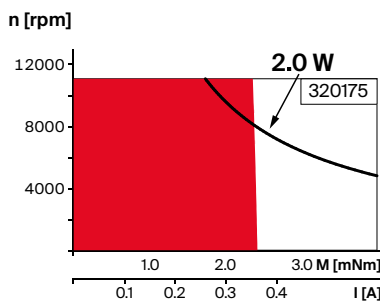
その他の仕様

29 永久磁石磁極ペア数	1
30 コミュテータ・セグメント数	7
31 モータ質量	21 g

CLL = キャパシタ・ロング・ライフ

表の値は公称値。
数値の説明92ページ

運転範囲



説明

- **連続運転範囲**
熱抵抗が上の表の値 (17および18行目) である場合、周囲温度が25°Cで連続運転中に巻線最高許容温度に達する = 温度制限。
- 短時間運転**
短期間の過負荷 (断続) 運転
- **定格出力**

モジュラシステム

詳細はカタログ46ページ

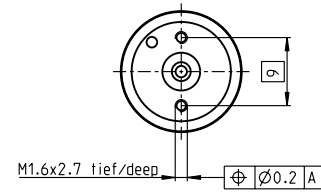
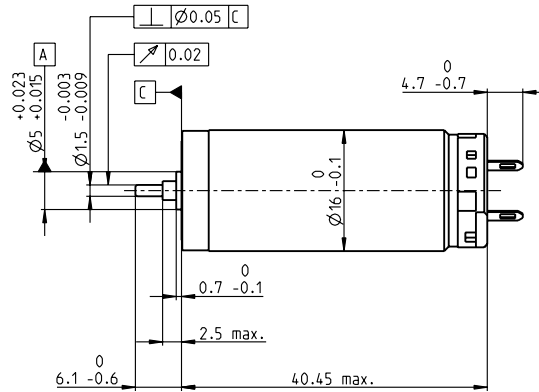
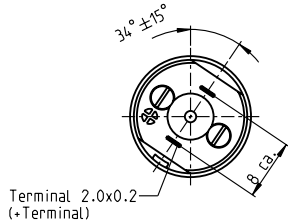
Gear
420_GP 16 A
421_GP 16 C
461-463_GP 16 S

Sensor
531_エンコーダ MR 32 CPT
532_エンコーダ MR 128-512 CPT

Motor Control
554_ESCON Module 24/2
554_ESCON 36/2 DC
563_EPOS4 Micro 24/5
564_EPOS4 Module 24/1.5
565_EPOS4 Compact 24/5 3-axes
566_EPOS4 Compact 24/1.5

RE 16 \varnothing 16 mm, 貴金属ブラシ CLL, 3.2 W

RE



M 1:1

- 標準在庫製品
- 標準製品
- 特別仕様製品 (受注生産)

型式番号															
片軸	118678	118679	118680	118681	118682	118683	118684	118685	118686	118687	118688	118689	118690	118691	118692

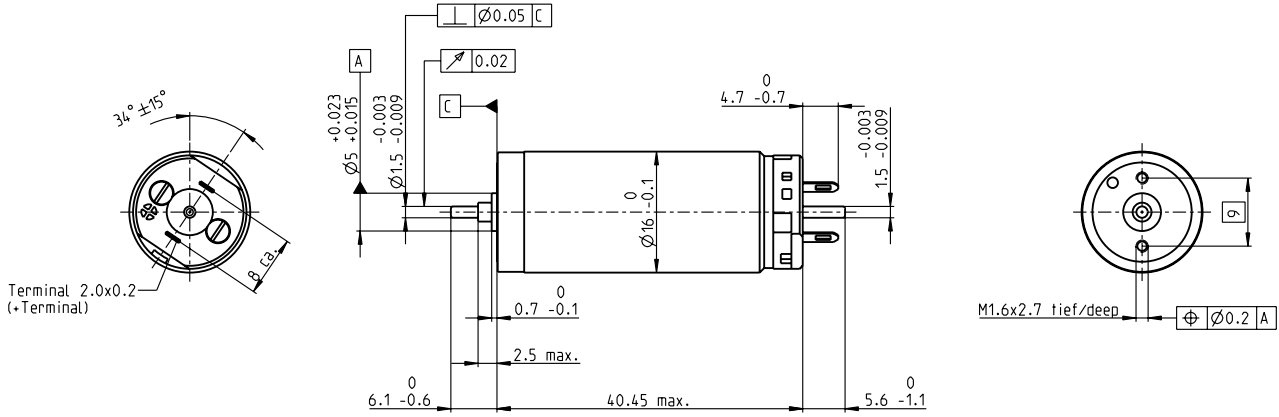
モータデータ		型式番号														
公称電圧時のデータ																
1 公称電圧	V	1.8	2.4	3	3.2	4.5	4.8	7.2	9	12	12	15	18	24	30	48
2 無負荷回転数	rpm	4990	6360	6890	6270	6740	5700	6890	6740	7130	5990	6010	5900	7250	6460	5500
3 無負荷電流	mA	23.5	25.4	23	18.6	14.8	10.8	9.57	7.4	6.05	4.63	3.72	3.02	3.11	2.08	1.02
4 最大連続トルク時の回転数	rpm	4320	5510	5820	4930	5050	3630	4810	4630	5030	3830	3840	3730	5070	4220	3180
5 最大連続トルク	mNm	2.39	2.5	2.89	3.41	4.48	5.61	5.54	5.48	5.48	5.38	5.36	5.33	5.29	5.18	5.01
6 最大連続電流	A	0.72	0.72	0.72	0.72	0.72	0.711	0.566	0.438	0.348	0.287	0.229	0.187	0.171	0.119	0.0614
7 停動トルク	mNm	15.5	16.9	17.3	15.2	17.4	15.2	18.1	17.4	18.6	14.9	14.9	14.5	17.6	15	11.9
8 起動電流	A	4.53	4.71	4.19	3.13	2.74	1.9	1.82	1.37	1.16	0.784	0.628	0.5	0.561	0.341	0.144
9 最大効率	%	86	86	86	85	86	86	86	86	86	86	85	85	86	85	84
モータ固有値																
10 端子間抵抗	Ω	0.397	0.51	0.715	1.02	1.64	2.53	3.95	6.56	10.3	15.3	23.9	36	42.8	88	333
11 端子間インダクタンス	mH	0.021	0.023	0.03	0.042	0.071	0.113	0.174	0.284	0.452	0.639	0.993	1.48	1.75	3.44	12.1
12 トルク定数	mNm/A	3.43	3.58	4.13	4.84	6.34	7.99	9.92	12.7	16	19	23.7	28.9	31.4	44.1	82.7
13 回転数定数	rpm/V	2790	2660	2310	1970	1510	1190	962	753	597	502	403	330	304	217	115
14 回転数/トルク勾配	rpm/mNm	323	379	400	415	391	378	383	389	386	404	406	410	414	432	465
15 機械的時定数	ms	5.84	5.71	5.56	5.46	5.36	5.31	5.29	5.29	5.27	5.29	5.3	5.31	5.31	5.36	5.42
16 ロータ慣性モーメント	gcm ²	1.73	1.44	1.33	1.26	1.31	1.34	1.32	1.3	1.3	1.25	1.25	1.24	1.23	1.18	1.11

仕様	運転範囲	説明
熱データ 17 熱抵抗 (ハウジング/周囲間) 30 K/W 18 熱抵抗 (巻線/ハウジング間) 8.5 K/W 19 熱時定数 (巻線) 10.6 s 20 熱時定数 (モータ) 436 s 21 使用温度範囲 -20...+65°C 22 最高巻線許容温度 +85°C	連続運転範囲 熱抵抗が上の表の値 (17および18行目) である場合、周囲温度が25°Cで連続運転中に巻線最高許容温度に達する = 温度制限。 短時間運転 短期間の過負荷 (断続) 運転 定格出力	
機械的データ (焼結スリーブベアリング) 23 最大許容回転数 11000 rpm 24 スラストがた 0.05 - 0.15 mm 25 ラジアルがた 0.014 mm 26 最大スラスト荷重 (ダイナミック) 0.8 N 27 最大挿入力 (スタティック) 15 N 28 最大ラジアル荷重 (フランジから5 mm) 1.5 N		

その他の仕様	モジュラースystem	詳細はカタログ46ページ
29 永久磁石磁極ペア数 1	Gear	Motor Control
30 コミュテータ・セグメント数 7	420_GP 16 A	554_ESCON Module 24/2
31 モータ質量 38 g	421_GP 16 C	554_ESCON 36/2 DC
CLL = キャパシタ・ロング・ライフ	461-463_GP 16 S	555_ESCON Module 50/5
表の値は公称値。 数値の説明92ページ		557_ESCON 50/5

RE 16 ϕ 16 mm, 貴金属ブラシ CLL, 3.2 W

RE



M 1:1

- 標準在庫製品
- 標準製品
- 特別仕様製品 (受注生産)

型式番号

両軸

モータデータ		118693	118694	118695	118696	118697	118698	118699	118700	118701	118702	118703	118704	118705	118706	118707
公称電圧時のデータ																
1 公称電圧	V	1.8	2.4	3	3.2	4.5	4.8	7.2	9	12	12	15	18	24	30	48
2 無負荷回転数	rpm	4990	6360	6890	6270	6740	5700	6890	6740	7130	5990	6010	5900	7250	6460	5500
3 無負荷電流	mA	23.5	25.4	23	18.6	14.8	10.8	9.57	7.4	6.05	4.63	3.72	3.02	3.11	2.08	1.02
4 最大連続トルク時の回転数	rpm	4320	5510	5820	4930	5050	3630	4810	4630	5030	3830	3840	3730	5070	4220	3180
5 最大連続トルク	mNm	2.39	2.5	2.89	3.41	4.48	5.61	5.54	5.48	5.48	5.38	5.36	5.33	5.29	5.18	5.01
6 最大連続電流	A	0.72	0.72	0.72	0.72	0.72	0.711	0.566	0.438	0.348	0.287	0.229	0.187	0.171	0.119	0.0614
7 停動トルク	mNm	15.5	16.9	17.3	15.2	17.4	15.2	18.1	17.4	18.6	14.9	14.9	14.5	17.6	15	11.9
8 起動電流	A	4.53	4.71	4.19	3.13	2.74	1.9	1.82	1.37	1.16	0.784	0.628	0.5	0.561	0.341	0.144
9 最大効率	%	86	86	86	85	86	86	86	86	86	86	85	85	86	85	84
モータ固有値																
10 端子間抵抗	Ω	0.397	0.51	0.715	1.02	1.64	2.53	3.95	6.56	10.3	15.3	23.9	36	42.8	88	333
11 端子間インダクタンス	mH	0.021	0.023	0.03	0.042	0.071	0.113	0.174	0.284	0.452	0.639	0.993	1.48	1.75	3.44	12.1
12 トルク定数	mNm/A	3.43	3.58	4.13	4.84	6.34	7.99	9.92	12.7	16	19	23.7	28.9	31.4	44.1	82.7
13 回転数定数	rpm/V	2790	2660	2310	1970	1510	1190	962	753	597	502	403	330	304	217	115
14 回転数/トルク勾配	rpm/mNm	323	379	400	415	391	378	383	389	386	404	406	410	414	432	465
15 機械的時定数	ms	5.84	5.71	5.56	5.46	5.36	5.31	5.29	5.29	5.27	5.29	5.3	5.31	5.31	5.36	5.42
16 ロータ慣性モーメント	gcm ²	1.73	1.44	1.33	1.26	1.31	1.34	1.32	1.3	1.3	1.25	1.25	1.24	1.23	1.18	1.11

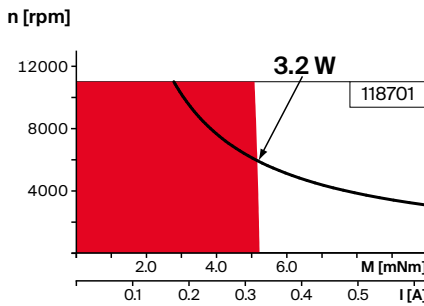
仕様

- 熱データ**
- 17 熱抵抗 (ハウジング/周囲間) 30 K/W
 - 18 熱抵抗 (巻線/ハウジング間) 8.5 K/W
 - 19 熱時定数 (巻線) 10.6 s
 - 20 熱時定数 (モータ) 436 s
 - 21 使用温度範囲 -20...+65°C
 - 22 最高巻線許容温度 +85°C

- 機械的データ (焼結スリーブベアリング)**
- 23 最大許容回転数 11000 rpm
 - 24 スラストがた 0.05 - 0.15 mm
 - 25 ラジアルがた 0.014 mm
 - 26 最大スラスト荷重 (ダイナミック) 0.8 N
 - 27 最大挿入力 (スタティック) 15 N
 - (スタティック、シャフト支持) 70 N
 - 28 最大ラジアル荷重 (フランジから5 mm) 1.5 N

- その他の仕様**
- 29 永久磁石磁極ペア数 1
 - 30 コミュテータ・セグメント数 7
 - 31 モータ質量 38 g
 - CLL = キャパシタ・ロング・ライフ

運転範囲



説明

- **連続運転範囲**
熱抵抗が上の表の値 (17および18行目) である場合、周囲温度が25°Cで連続運転中に巻線最高許容温度に達する = 温度制限。
- 短時間運転**
短期間の過負荷 (断続) 運転
- **定格出力**

モジュラーシステム

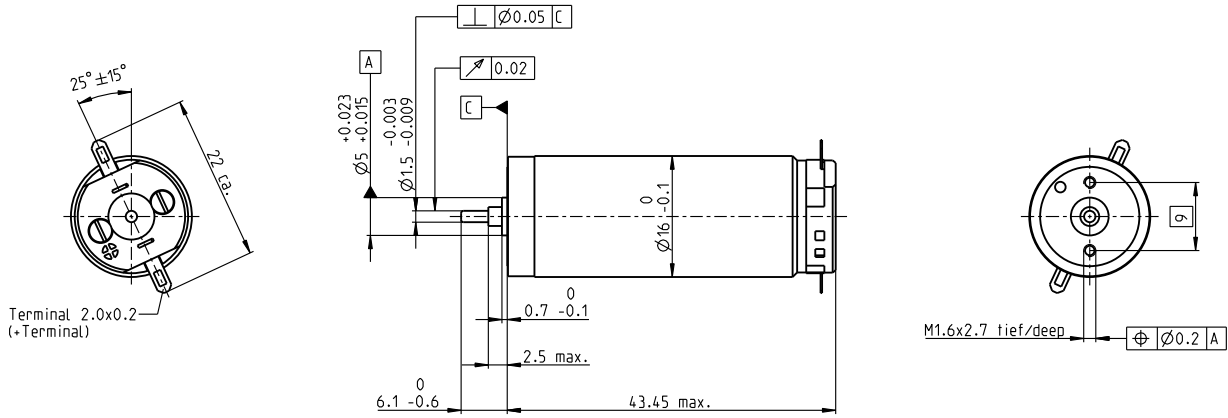
詳細はカタログ46ページ

	Gear	Sensor	Motor Control
29 永久磁石磁極ペア数	1		
30 コミュテータ・セグメント数	7		
31 モータ質量	38 g		
	420_GP 16 A	488_ENX 13 GAMA	554_ESCON Module 24/2
	421_GP 16 C	531_エンコーダ MR 32 CPT	554_ESCON 36/2 DC
	461-463_GP 16 S	532_エンコーダ MR 128-512 CPT	555_ESCON Module 50/5
			557_ESCON 50/5
			563_EPOS4 Micro 24/5
			564_EPOS4 Module 24/1.5
			564_EPOS4 Module 50/5
			565_EPOS4 Compact 24/5 3-axes
			566_EPOS4 Compact 24/1.5
			567_EPOS4 Compact 50/5
			569_EPOS4 50/5

表の値は公称値。
数値の説明92ページ

RE 16 \varnothing 16 mm, グラファイトブラシ、4.5 W

RE



M 1:1

- 標準在庫製品
- 標準製品
- 特別仕様製品 (受注生産)

型式番号

片軸	118710	118711	118712	118713	118714	118715	118716	118717	118718	118719	118720	118721	118722	118723	118724
モータデータ															
公称電圧時のデータ															
1 公称電圧	V	4.8	4.8	6	7.2	9	12	15	18	24	30	36	45	48	48
2 無負荷回転数	rpm	12700	12100	13200	13600	13100	13900	14000	13200	14000	14700	14100	14500	14200	10100
3 無負荷電流	mA	105	98.7	87.6	75.4	56.9	45.9	37.1	28.5	23	19.6	15.6	12.8	11.8	7.66
4 最大連続トルク時の回転数	rpm	11200	10500	11500	11700	11000	11900	12100	11300	12100	12900	12300	12700	12400	8120
5 最大連続トルク	mNm	2.15	2.27	2.67	3.18	4.23	4.36	4.42	4.53	4.53	4.4	4.46	4.42	4.43	4.65
6 最大連続電流	A	0.72	0.72	0.72	0.72	0.712	0.582	0.475	0.379	0.302	0.247	0.2	0.163	0.15	0.111
7 停動トルク	mNm	26.3	22.8	25.8	27.4	29.9	34.3	35.3	33.4	36.3	36.8	35.6	36.2	35.4	24.2
8 起動電流	A	7.56	6.26	6.16	5.58	4.65	4.23	3.51	2.6	2.24	1.91	1.48	1.23	1.11	0.541
9 最大効率	%	73	72	74	76	77	79	80	80	80	81	81	81	81	78
モータ固有値															
10 端子間抵抗	Ω	0.635	0.767	0.975	1.29	1.94	2.83	4.28	6.93	10.7	15.7	24.4	36.5	43.3	88.7
11 端子間インダクタンス	mH	0.021	0.023	0.03	0.042	0.071	0.113	0.174	0.284	0.452	0.639	0.993	1.48	1.74	3.44
12 トルク定数	mNm/A	3.48	3.64	4.2	4.91	6.43	8.11	10.1	12.9	16.2	19.3	24.1	29.4	31.9	44.8
13 回転数定数	rpm/V	2750	2630	2280	1940	1480	1180	948	742	589	495	397	325	299	213
14 回転数/トルク勾配	rpm/mNm	502	554	529	510	447	411	403	399	389	403	402	404	407	423
15 機械的時定数	ms	9.07	8.35	7.36	6.71	6.13	5.78	5.56	5.43	5.31	5.28	5.25	5.23	5.22	5.24
16 ロータ慣性モーメント	gcm ²	1.73	1.44	1.33	1.26	1.31	1.34	1.32	1.3	1.3	1.25	1.25	1.24	1.23	1.18

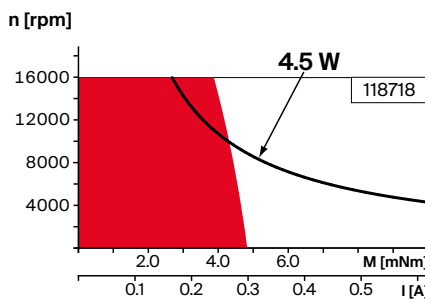
仕様

- 熱データ**
- 17 熱抵抗 (ハウジング/周囲間) 30 K/W
 - 18 熱抵抗 (巻線/ハウジング間) 8.5 K/W
 - 19 熱時定数 (巻線) 10.6 s
 - 20 熱時定数 (モータ) 504 s
 - 21 使用温度範囲 -20...+65°C
 - 22 最高巻線許容温度 +85°C

- 機械的データ (焼結スリブベアリング)**
- 23 最大許容回転数 16000 rpm
 - 24 スラストがた 0.05 - 0.15 mm
 - 25 ラジアルがた 0.014 mm
 - 26 最大スラスト荷重 (ダイナミック) 0.8 N
 - 27 最大挿入力 (スタティック) 15 N
 - 28 最大ラジアル荷重 (フランジから5 mm) 1.5 N

- その他の仕様**
- 29 永久磁石磁極ペア数 1
 - 30 コミュテータ・セグメント数 7
 - 31 モータ質量 40 g

運転範囲



説明

- **連続運転範囲**
熱抵抗が上の表の値 (17および18行目) である場合、周囲温度が25°Cで連続運転中に巻線最高許容温度に達する = 温度制限。
- 短時間運転**
短期間の過負荷 (断続) 運転
- **定格出力**

モジュラシステム

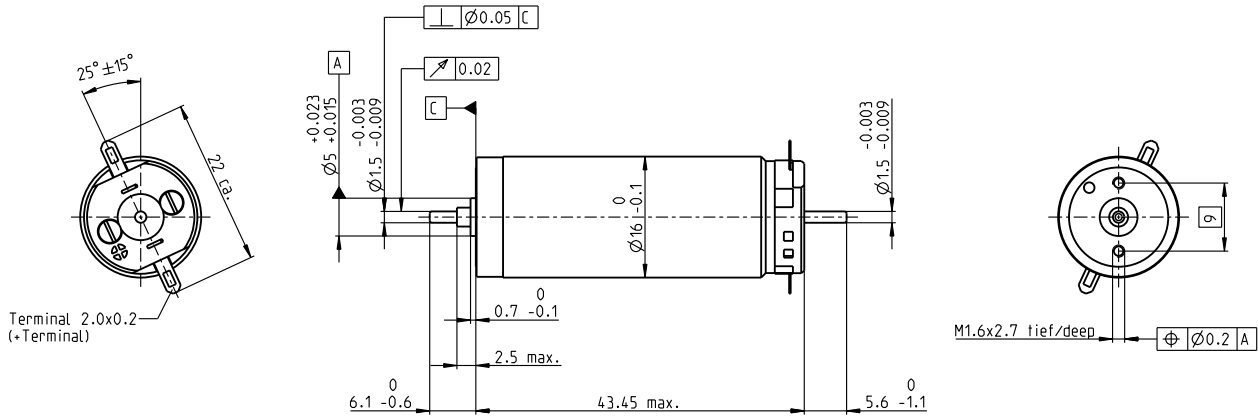
- Gear**
- 420_GP 16 A
 - 421_GP 16 C
 - 461-463_GP 16 S

詳細はカタログ46ページ

- Motor Control**
- 554_ESCON Module 24/2
 - 554_ESCON 36/2 DC
 - 555_ESCON Module 50/5
 - 557_ESCON 50/5

RE 16 ϕ 16 mm, グラファイトブラシ、4.5 W

RE



M 1:1

- 標準在庫製品
- 標準製品
- 特別仕様製品 (受注生産)

型式番号

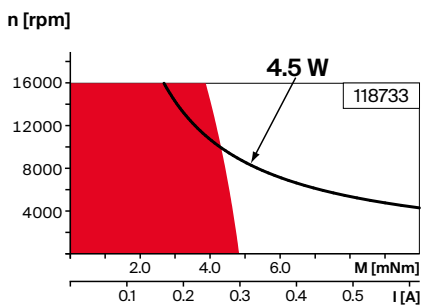
--	--	--	--	--	--	--	--	--	--	--	--	--	--	--	--	--	--	--	--

モータデータ		両軸																	
公称電圧時のデータ		118725	118726	118727	118728	118729	118730	118731	118732	118733	118734	118735	118736	118737	118738	118739			
1 公称電圧	V	4.8	4.8	6	7.2	9	12	15	18	24	30	36	45	48	48	48			
2 無負荷回転数	rpm	12700	12100	13200	13600	13100	13900	14000	13200	14000	14700	14100	14500	14200	10100	5320			
3 無負荷電流	mA	105	98.7	87.6	75.4	56.9	45.9	37.1	28.5	23	19.6	15.6	12.8	11.8	7.66	3.63			
4 最大連続トルク時の回転数	rpm	11200	10500	11500	11700	11000	11900	12200	11300	12200	12900	12300	12700	12400	8130	3170			
5 最大連続トルク	mNm	2.15	2.27	2.67	3.18	4.09	4.36	4.34	4.48	4.5	4.37	4.44	4.41	4.43	4.65	4.77			
6 最大連続電流	A	0.72	0.72	0.72	0.72	0.69	0.582	0.467	0.375	0.299	0.245	0.199	0.162	0.15	0.111	0.0603			
7 停動トルク	mNm	26.3	22.7	25.8	27.4	29.9	34.3	35.3	33.4	36.3	36.8	35.6	36.2	35.4	24.2	12.1			
8 起動電流	A	7.56	6.26	6.16	5.58	4.65	4.23	3.51	2.6	2.24	1.91	1.48	1.23	1.11	0.541	0.144			
9 最大効率	%	69	69	72	73	76	79	79	79	80	80	80	81	81	78	71			
モータ固有値																			
10 端子間抵抗	Ω	0.635	0.767	0.975	1.29	1.94	2.83	4.28	6.93	10.7	15.7	24.4	36.5	43.3	88.7	334			
11 端子間インダクタンス	mH	0.021	0.023	0.03	0.042	0.071	0.113	0.174	0.285	0.452	0.64	0.994	1.48	1.74	3.44	12.1			
12 トルク定数	mNm/A	3.48	3.64	4.2	4.91	6.43	8.11	10.1	12.9	16.2	19.3	24.1	29.4	31.9	44.8	83.9			
13 回転数定数	rpm/V	2750	2630	2280	1940	1480	1180	948	742	589	495	397	325	299	213	114			
14 回転数/トルク勾配	rpm/mNm	502	554	529	511	447	411	403	399	389	403	402	404	407	423	453			
15 機械的時定数	ms	9.07	8.35	7.36	6.71	6.13	5.78	5.56	5.43	5.31	5.28	5.25	5.23	5.22	5.24	5.28			
16 ロータ慣性モーメント	gcm ²	1.73	1.44	1.33	1.26	1.31	1.34	1.32	1.3	1.3	1.25	1.25	1.24	1.23	1.18	1.11			

仕様 運転範囲 説明

- 熱データ**
- 17 熱抵抗 (ハウジング/周囲間) 30 K/W
 - 18 熱抵抗 (巻線/ハウジング間) 8.5 K/W
 - 19 熱時定数 (巻線) 10.6 s
 - 20 熱時定数 (モータ) 459 s
 - 21 使用温度範囲 -20...+65°C
 - 22 最高巻線許容温度 +85°C

- 機械的データ (焼結スリーブベアリング)**
- 23 最大許容回転数 16000 rpm
 - 24 スラストがた 0.05 - 0.15 mm
 - 25 ラジアルがた 0.014 mm
 - 26 最大スラスト荷重 (ダイナミック) 0.8 N
 - 27 最大挿入力 (スタティック) 15 N
 - (スタティック、シャフト支持) 60 N
 - 28 最大ラジアル荷重 (フランジから5 mm) 1.5 N



■ **連続運転範囲**
熱抵抗が上の表の値 (17および18行目) である場合、周囲温度が25°Cで連続運転中に巻線最高許容温度に達する = 温度制限。

短時間運転
短期間の過負荷 (断続) 運転

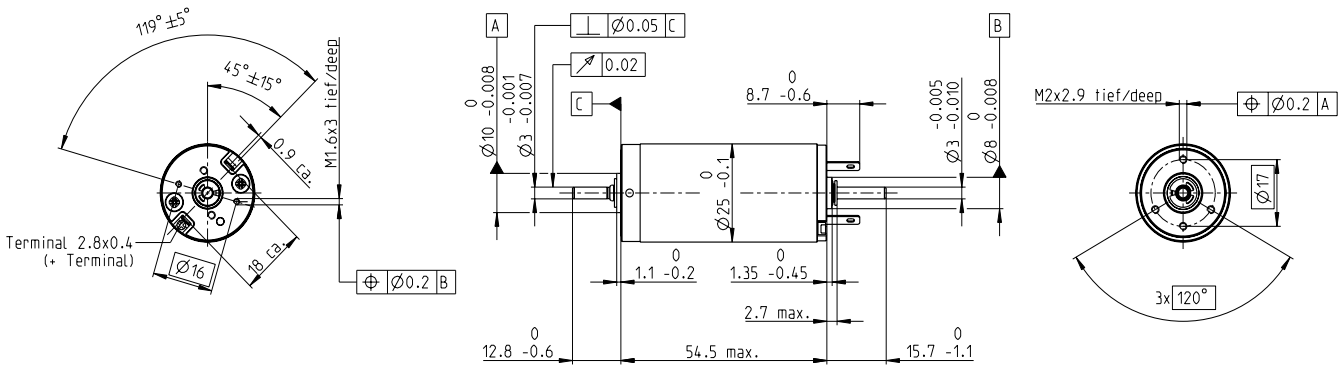
— **定格出力**

その他の仕様 モジュラーシステム 詳細はカタログ46ページ

<ul style="list-style-type: none"> 29 永久磁石磁極ペア数 1 30 コミュテータ・セグメント数 7 31 モータ質量 40 g <p>表の値は公称値。 数値の説明92ページ</p>	<p>Gear</p> <ul style="list-style-type: none"> 420_GP 16 A 421_GP 16 C 461-463_GP 16 S 	<p>Sensor</p> <ul style="list-style-type: none"> 488_ENX 13 GAMA 531_エンコーダ MR 32 CPT 532_エンコーダ MR 128-512 CPT 	<p>Motor Control</p> <ul style="list-style-type: none"> 554_ESCON Module 24/2 554_ESCON 36/2 DC 555_ESCON Module 50/5 557_ESCON 50/5 563_EPOS4 Micro 24/5 564_EPOS4 Module 24/1.5 564_EPOS4 Module 50/5 565_EPOS4 Compact 24/5 3-axes 566_EPOS4 Compact 24/1.5 567_EPOS4 Compact 50/5 569_EPOS4 50/5
--	--	---	--

RE 25 Ø25 mm, 貴金属ブラシ CLL, 10 W

RE



M 1:2

- 標準在庫製品
- 標準製品
- 特別仕様製品 (受注生産)

型式番号									
118740	118741	118742	118743	118744	118745	118746	118747	118748	

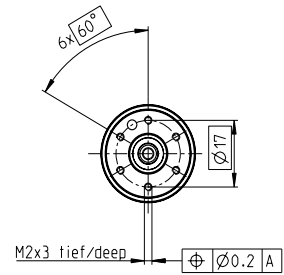
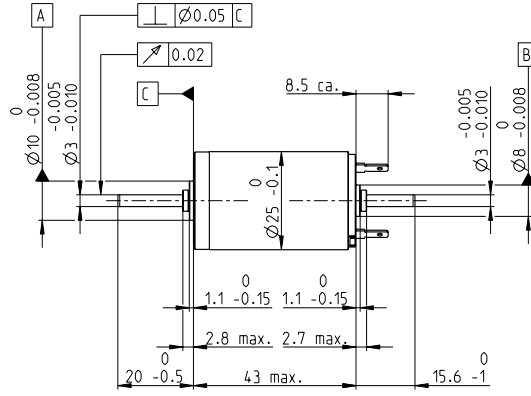
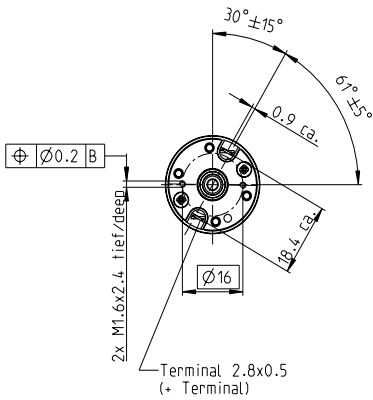
モータデータ										
公称電圧時のデータ										
1 公称電圧	V	4.5	8	9	12	15	18	24	32	48
2 無負荷回転数	rpm	5360	5320	5230	4850	4980	4790	5190	5510	5070
3 無負荷電流	mA	79.7	44.4	38.7	26.3	21.8	9.88	14.4	11.7	6.96
4 最大連続トルク時の回転数	rpm	4980	4520	4220	3800	3920	3710	4130	4450	4000
5 最大連続トルク	mNm	11.4	20.9	23.9	28.6	28.2	28.7	28	27.9	27.9
6 最大連続電流	A	1.5	1.5	1.5	1.24	1.01	0.811	0.652	0.516	0.317
7 停動トルク	mNm	131	132	119	129	131	126	136	144	132
8 起動電流	A	16.5	9.23	7.31	5.5	4.57	3.52	3.1	2.61	1.47
9 最大効率	%	87	87	86	87	87	90	87	87	87
モータ固有値										
10 端子間抵抗	Ω	0.273	0.867	1.23	2.18	3.28	5.11	7.73	12.3	32.6
11 端子間インダクタンス	mH	0.0275	0.0882	0.115	0.238	0.353	0.551	0.832	1.31	3.48
12 トルク定数	mNm/A	7.99	14.3	16.3	23.5	28.6	35.8	43.9	55.2	89.9
13 回転数定数	rpm/V	1200	668	584	406	334	267	217	173	106
14 回転数/トルク勾配	rpm/mNm	40.9	40.5	44	37.7	38.3	38.2	38.3	38.5	38.6
15 機械的時定数	ms	4.99	4.4	4.37	4.25	4.23	4.22	4.22	4.22	4.23
16 ロータ慣性モーメント	gcm ²	11.7	10.4	9.49	10.8	10.6	10.6	10.5	10.5	10.5

仕様	運転範囲	説明
熱データ 17 熱抵抗 (ハウジング/周囲間) 14 K/W 18 熱抵抗 (巻線/ハウジング間) 3.1 K/W 19 熱時定数 (巻線) 12.5 s 20 熱時定数 (モータ) 612 s 21 使用温度範囲 -20...+85°C 22 最高巻線許容温度 +100°C	n [rpm] 	<div style="background-color: red; width: 15px; height: 10px; display: inline-block; margin-right: 5px;"></div> 連続運転範囲 熱抵抗が上の表の値 (17および18行目) である場合、周囲温度が25°Cで連続運転中に巻線最高許容温度に達する = 温度制限。
機械的データ (ボールベアリング) 23 最大許容回転数 5500 rpm 24 スラストがた 0.05 - 0.15 mm 25 ラジアルがた 0.025 mm 26 最大スラスト荷重 (ダイナミック) 3.2 N 27 最大挿入力 (スタティック) 64 N (スタティック、シャフト支持) 800 N 28 最大ラジアル荷重 (フランジから5 mm) 16 N		<div style="border: 1px solid black; width: 15px; height: 10px; display: inline-block; margin-right: 5px;"></div> 短時間運転 短期間の過負荷 (断続) 運転
その他の仕様 29 永久磁石磁極ペア数 1 30 コミュテータ・セグメント数 11 31 モータ質量 130 g CLL = キャパシタ・ロング・ライフ		<div style="border: 1px solid black; width: 15px; height: 10px; display: inline-block; margin-right: 5px;"></div> 定格出力

モジュラーシステム			詳細はカタログ46ページ
Gear	Sensor	Motor Control	
431_GP 26 A	536_エンコーダ Enc 22	554_ESCON Module 24/2	
433_GP 32 BZ	539_エンコーダ HEDS 5540	554_ESCON 36/2 DC	
434_GP 32 A	541_エンコーダ HEDL 5540	555_ESCON Module 50/5	
437_GP 32 C	548_DCタコ DCT 22	557_ESCON 50/5	
444_KD 32		563_EPOS4 Micro 24/5	
466-474_GP 32 S		564_EPOS4 Module 24/1.5	
		564_EPOS4 Module 50/5	
		565_EPOS4 Compact 24/5 3-axes	
		566_EPOS4 Compact 24/1.5	
		567_EPOS4 Compact 50/5	
		569_EPOS4 50/5	

RE 25 \varnothing 25 mm, グラファイトブラシ、20 W

RE



M1:2

- 標準在庫製品
- 標準製品
- 特別仕様製品 (受注生産)

型式番号

302534 339149 339150 339151 339152 339153 339154 339155 339156 339157 339158

モータデータ		302534	339149	339150	339151	339152	339153	339154	339155	339156	339157	339158
公称電圧時のデータ												
1 公称電圧	V	7.2	9	12	18	24	30	36	48	48	48	48
2 無負荷回転数	rpm	10500	9710	9620	10400	10900	9210	10100	9540	8450	6720	4650
3 無負荷電流	mA	133	93.2	68.1	50.6	40.2	25	23.7	16.4	13.7	9.89	6
4 最大連続トルク時の回転数	rpm	8970	8260	8310	9190	9690	8010	8860	8360	7270	5530	3430
5 最大連続トルク	mNm	21.9	24.4	27.5	29.1	30.4	31.4	30.7	31.7	32.3	32.9	32.8
6 最大連続電流	A	3.68	2.97	2.45	1.85	1.5	1.04	0.931	0.68	0.614	0.495	0.341
7 停動トルク	mNm	259	238	268	297	325	265	279	270	243	192	127
8 起動電流	A	42.1	28.1	23.2	18.4	15.6	8.61	8.24	5.67	4.51	2.84	1.3
9 最大効率	%	79	81	84	86	88	88	88	89	88	88	86
モータ固有値												
10 端子間抵抗	Ω	0.171	0.32	0.517	0.98	1.53	3.49	4.37	8.47	10.6	16.9	36.8
11 端子間インダクタンス	mH	0.016	0.031	0.057	0.112	0.186	0.407	0.493	0.979	1.25	1.97	4.11
12 トルク定数	mNm/A	6.15	8.46	11.5	16.1	20.8	30.8	33.8	47.7	53.8	67.7	97.6
13 回転数定数	rpm/V	1550	1130	828	591	460	311	282	200	177	141	97.8
14 回転数/トルク勾配	rpm/mNm	43.2	42.8	37.1	35.9	34	35.2	36.5	35.6	35.1	35.2	36.9
15 機械的時定数	ms	6.52	6.06	5.62	5.36	5.24	5.17	5.16	5.13	5.12	5.12	5.14
16 ロータ慣性モーメント	gcm ²	14.4	13.5	14.5	14.3	14.7	14	13.5	13.8	13.9	13.9	13.3

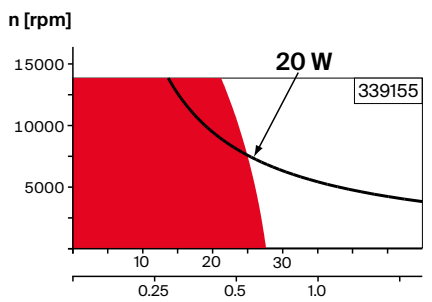
仕様 運転範囲 説明

- 熱データ**
- 17 熱抵抗 (ハウジング/周囲間) 14.4 K/W
 - 18 熱抵抗 (巻線/ハウジング間) 5.1 K/W
 - 19 熱時定数 (巻線) 27.7 s
 - 20 熱時定数 (モータ) 543 s
 - 21 使用温度範囲 -30...+100°C
 - 22 最高巻線許容温度 +155°C

- 機械的データ (ボールベアリング)**
- 23 最大許容回転数 14000 rpm
 - 24 スラストがた 0.05 - 0.15 mm
 - 25 ラジアルがた 0.025 mm
 - 26 最大スラスト荷重 (ダイナミック) 20 N
 - 27 最大挿入力 (スタティック) 60 N (スタティック、シャフト支持) 1000 N
 - 28 最大ラジアル荷重 (フランジから5 mm) 35 N

- その他の仕様**
- 29 永久磁石磁極ペア数 1
 - 30 コミュテータ・セグメント数 11
 - 31 モータ質量 115 g

表の値は公称値。
数値の説明92ページ



- 連続運転範囲**
熱抵抗が上の表の値 (17および18行目) である場合、周囲温度が25°Cで連続運転中に巻線最高許容温度に達する = 温度制限。
- 短時間運転**
短時間の過負荷 (断続) 運転
- 定格出力**

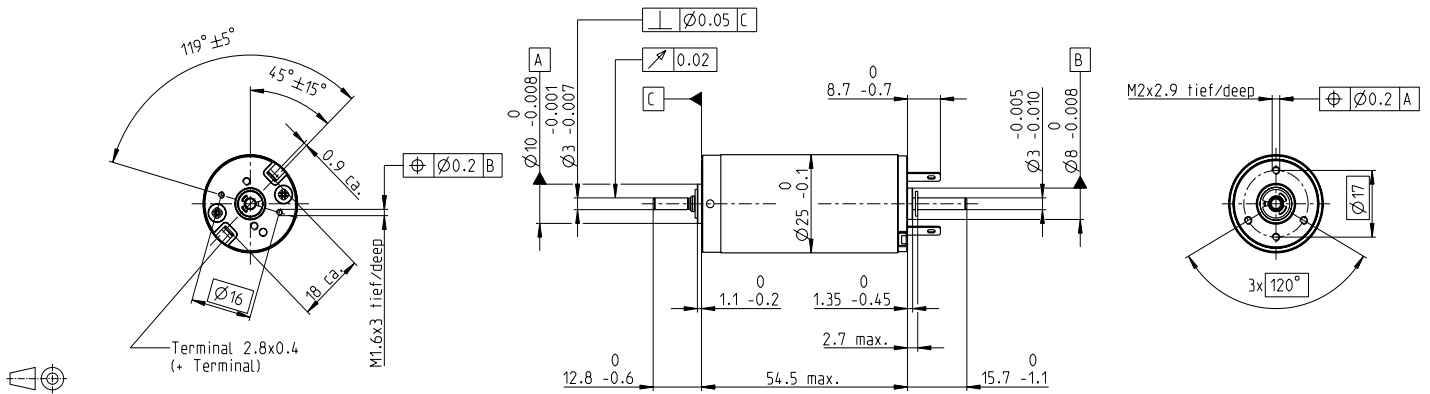
モジュラーシステム 詳細はカタログ46ページ

Gear	Sensor	Motor Control
429_GP 22 HD	540_エンコーダ HEDS 5540	554_ESCON Module 24/2
431_GP 26 A	541_エンコーダ HEDL 5540	554_ESCON 36/2 DC
433_GP 32 BZ	548_DCタコ DCT 22	555_ESCON Module 50/5
434_GP 32 A		557_ESCON 50/5
437_GP 32 C		563_EPOS4 Micro 24/5
444_KD 32		564_EPOS4 Module 24/1.5
466-474_GP 32 S		564_EPOS4 Module 50/5
		565_EPOS4 Compact 24/5 3-axes
		566_EPOS4 Compact 24/1.5
		567_EPOS4 Compact 50/5
		569_EPOS4 50/5

アクセサリ
587_ブレーキ AB 28

RE 25 \varnothing 25 mm, グラファイトブラシ、20 W

RE



M 1:2

- 標準在庫製品
- 標準製品
- 特別仕様製品 (受注生産)

型式番号

外形寸法図どおり
ブラシ側シャフト長15.7から4 mmに短縮

モータデータ	118749 302002	118750 302003	118751 302004	118752 302005	118753 302006	118754 302007	118755 302001	118756 302008	118757 302009	
公称電圧時のデータ										
1 公称電圧	V	9	15	18	24	30	42	48	48	48
2 無負荷回転数	rpm	10000	9660	10200	9560	9860	11100	10300	8240	5050
3 無負荷電流	mA	110	60.8	53.9	36.9	30.5	25.2	20.1	15.2	8.52
4 最大連続トルク時の回転数	rpm	8970	8430	8850	8330	8640	9920	9160	7040	3830
5 最大連続トルク	mNm	11.1	20.5	22.9	26.3	26.7	27.1	27.7	28.7	30
6 最大連続電流	A	1.5	1.5	1.46	1.16	0.968	0.784	0.653	0.536	0.343
7 停動トルク	mNm	232	225	220	243	249	283	264	209	129
8 起動電流	A	29.1	15.8	13.5	10.4	8.72	7.94	6.03	3.81	1.44
9 最大効率	%	76	82	83	85	86	87	87	86	84
モータ固有値										
10 端子間抵抗	Ω	0.309	0.952	1.33	2.32	3.44	5.29	7.96	12.6	33.4
11 端子間インダクタンス	mH	0.028	0.088	0.115	0.238	0.353	0.551	0.832	1.31	3.48
12 トルク定数	mNm/A	7.96	14.3	16.3	23.4	28.5	35.6	43.8	55	89.6
13 回転数定数	rpm/V	1200	670	586	408	335	268	218	174	107
14 回転数/トルク勾配	rpm/mNm	46.5	44.7	48	40.3	40.4	39.8	39.6	39.8	39.7
15 機械的時定数	ms	5.68	4.87	4.77	4.55	4.47	4.4	4.37	4.37	4.35
16 ロータ慣性モーメント	gcm ²	11.7	10.4	9.49	10.8	10.6	10.6	10.5	10.5	10.5

仕様

- 熱データ**
- 17 熱抵抗 (ハウジング/周囲間) 14 K/W
 - 18 熱抵抗 (巻線/ハウジング間) 3.1 K/W
 - 19 熱時定数 (巻線) 12.5 s
 - 20 熱時定数 (モータ) 612 s
 - 21 使用温度範囲 -30...+100°C
 - 22 最高巻線許容温度 +125°C

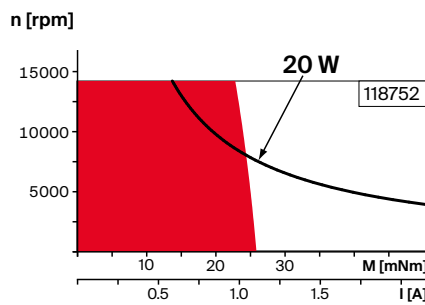
- 機械的データ (ボールベアリング)**
- 23 最大許容回転数 14 000 rpm
 - 24 スラストがた 0.05 - 0.15 mm
 - 25 ラジアルがた 0.025 mm
 - 26 最大スラスト荷重 (ダイナミック) 3.2 N
 - 27 最大挿入力 (スタティック) 64 N
 - (スタティック、シャフト支持) 800 N
 - 28 最大ラジアル荷重 (フランジから5 mm) 16 N

- その他の仕様**
- 29 永久磁石磁極ペア数 1
 - 30 コミュテータ・セグメント数 11
 - 31 モータ質量 130 g

表の値は公称値。
数値の説明92ページ

オプション
プリロードされたボールベアリング

運転範囲



■ **連続運転範囲**
熱抵抗が上の表の値 (17および18行目) である場合、周囲温度が25°Cで連続運転中に巻線最高許容温度に達する = 温度制限。

短時間運転
短期間の過負荷 (断続) 運転

— **定格出力**

モジュラーステム

詳細はカタログ46ページ

- Gear**
- 431_GP 26 A
 - 433_GP 32 BZ
 - 434_GP 32 A
 - 437_GP 32 C
 - 444_KD 32
 - 466-474_GP 32 S

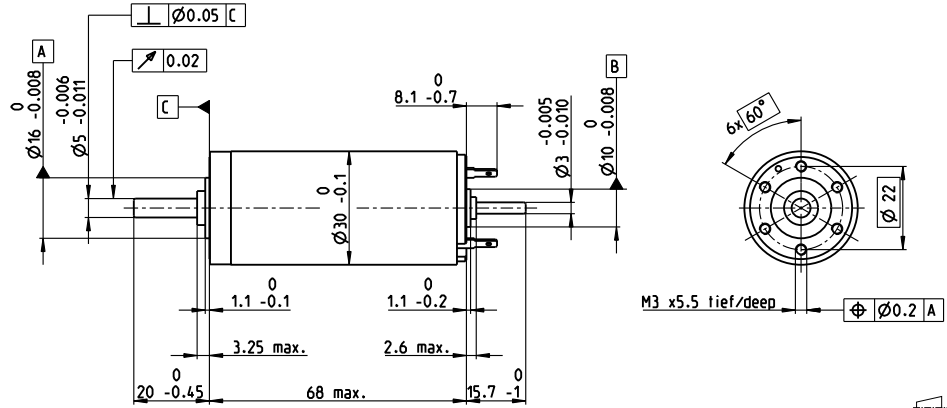
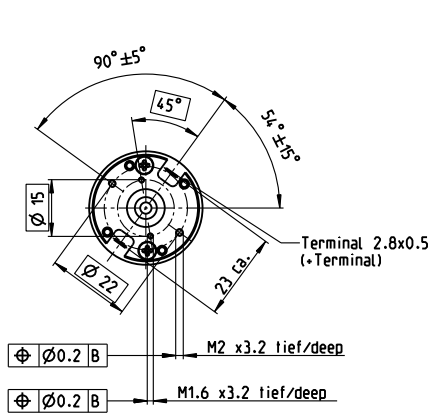
- Sensor**
- 536_エンコーダ Enc 22
 - 539_エンコーダ HEDS 5540
 - 541_エンコーダ HEDL 5540
 - 548_DCタコ DCT 22

- Motor Control**
- 554_ESCON Module 24/2
 - 554_ESCON 36/2 DC
 - 555_ESCON Module 50/5
 - 557_ESCON 50/5
 - 563_EPOS4 Micro 24/5
 - 564_EPOS4 Module 24/1.5
 - 564_EPOS4 Module 50/5
 - 565_EPOS4 Compact 24/5 3-axes
 - 566_EPOS4 Compact 24/1.5
 - 567_EPOS4 Compact 50/5
 - 569_EPOS4 50/5

- アクセサリ**
- 587_ブレーキ AB 28

RE 30 $\varnothing 30$ mm, 貴金属ブラシ、15 W

RE



M1:2

- 標準在庫製品
- 標準製品
- 特別仕様製品 (受注生産)

型式番号

448593 448594 448595 448596

モータデータ (暫定)

公称電圧時のデータ

	448593	448594	448595	448596
1 公称電圧 V	6	9	12	18
2 無負荷回転数 rpm	2870	3310	2870	3190
3 無負荷電流 mA	41.6	33.4	20.8	15.9
4 最大連続トルク時の回転数 rpm	2450	2870	2420	2770
5 最大連続トルク mNm	53	53	53	53
6 最大連続電流 A	2.7	2.08	1.35	1
7 停動トルク mNm	364	402	342	401
8 起動電流 A	18.3	15.5	8.58	7.45
9 最大効率 %	90	91	90	91

モータ固有値

10 端子間抵抗 Ω	0.378	0.63	1.45	2.47
11 端子間インダクタンス mH	0.07	0.119	0.281	0.513
12 トルク定数 mNm/A	19.9	25.9	39.8	53.8
13 回転数定数 rpm/V	479	369	240	178
14 回転数/トルク勾配 rpm/mNm	9.1	8.97	8.71	8.14
15 機械的時定数 ms	3.42	3.14	3.02	2.96
16 ロータ慣性モーメント gcm ²	35.9	33.5	33.1	34.7

仕様

熱データ

17 熱抵抗 (ハウジング/周囲間)	6 K/W
18 熱抵抗 (巻線/ハウジング間)	1.7 K/W
19 熱時定数 (巻線)	16.9 s
20 熱時定数 (モータ)	593 s
21 使用温度範囲	-20...+85°C
22 最高巻線許容温度	+100°C

機械的データ (ボールベアリング)

23 最大許容回転数	3300 rpm
24 スラストがた	0.05 - 0.15 mm
25 ラジアルがた	0.025 mm
26 最大スラスト荷重 (ダイナミック)	5.6 N
27 最大挿入力 (スタティック)	110 N
(スタティック、シャフト支持)	1200 N
28 最大ラジアル荷重 (フランジから5 mm)	28 N

その他の仕様

29 永久磁石磁極ペア数	1
30 コミュテータ・セグメント数	13
31 モータ質量	260 g

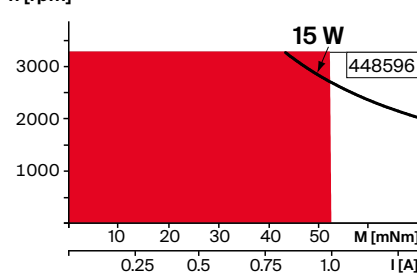
表の値は公称値。
数値の説明92ページ

オプション

プリロードされたボールベアリング

運転範囲

n [rpm]



説明

連続運転範囲

熱抵抗が上の表の値 (17および18行目) である場合、周囲温度が25°Cで連続運転中に巻線最高許容温度に達する = 温度制限。

短時間運転

短期間の過負荷 (断続) 運転

定格出力

モジュラーシステム

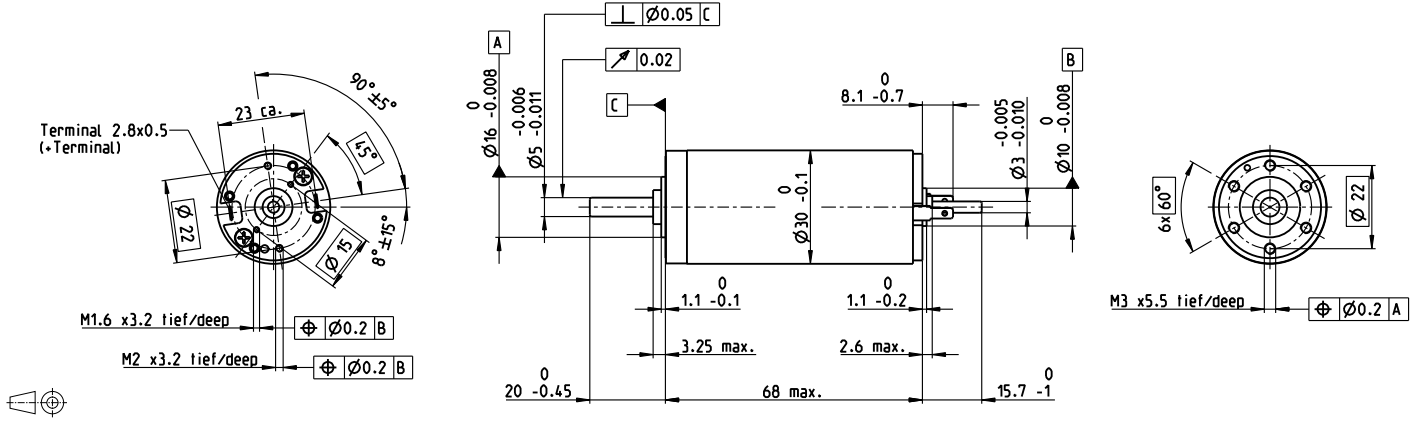
詳細はカタログ46ページ

Gear	Sensor
435_GP 32 A	539_エンコーダ HEDS 5540 541_エンコーダ HEDL 5540

Motor Control
554_ESCON Module 24/2 554_ESCON 36/2 DC 555_ESCON Module 50/5 557_ESCON 50/5 563_EPOS4 Micro 24/5 564_EPOS4 Module 24/1.5 564_EPOS4 Module 50/5 565_EPOS4 Compact 24/5 3-axes 566_EPOS4 Compact 24/1.5 567_EPOS4 Compact 50/5 569_EPOS4 50/5

RE 30 Ø30 mm, グラファイトブラシ、60 W

RE



M 1:2

- 標準在庫製品
- 標準製品
- 特別仕様製品 (受注生産)

型式番号					
	310005	310006	310007	310008	310009
	268193	268213	268214	268215	268216

外形寸法図どおり
ブラシ側シャフト長15.7から8.7 mmに短縮

モータデータ	310005	310006	310007	310008	310009	
公称電圧時のデータ						
1 公称電圧	V	12	18	24	36	48
2 無負荷回転数	rpm	8170	8590	8810	8590	8490
3 無負荷電流	mA	301	213	165	106	78.6
4 最大連続トルク時の回転数	rpm	7630	7910	8050	7840	7760
5 最大連続トルク	mNm	51.6	75.5	85.6	86.6	89.7
6 最大連続電流	A	4	4	3.47	2.28	1.74
7 停動トルク	mNm	853	1000	1020	1000	1050
8 起動電流	A	61.1	50.3	39.3	25.2	19.6
9 最大効率	%	85	87	87	87	88
モータ固有値						
10 端子間抵抗	Ω	0.196	0.358	0.611	1.43	2.45
11 端子間インダクタンス	mH	0.034	0.07	0.119	0.281	0.513
12 トルク定数	mNm/A	13.9	19.9	25.9	39.8	53.8
13 回転数定数	rpm/V	685	479	369	240	178
14 回転数/トルク勾配	rpm/mNm	9.64	8.61	8.7	8.61	8.09
15 機械的時定数	ms	3.4	3.24	3.05	2.98	2.94
16 ロータ慣性モーメント	gcm ²	33.7	35.9	33.5	33.1	34.7

仕様	運転範囲	説明
熱データ 17 熱抵抗 (ハウジング/周囲間) 6.0 K/W 18 熱抵抗 (巻線/ハウジング間) 1.7 K/W 19 熱時定数 (巻線) 16.3 s 20 熱時定数 (モータ) 593 s 21 使用温度範囲 -30...+100°C 22 最高巻線許容温度 +125°C 機械的データ (ボールベアリング) 23 最大許容回転数 12000 rpm 24 スラストがた 0.05 - 0.15 mm 25 ラジアルがた 0.025 mm 26 最大スラスト荷重 (ダイナミック) 5.6 N 27 最大挿入力 (スタティック) 110 N (スタティック、シャフト支持) 1200 N 28 最大ラジアル荷重 (フランジから5 mm) 28 N	310007 	連続運転範囲 熱抵抗が上の表の値 (17および18行目) である場合、周囲温度が25°Cで連続運転中に巻線最高許容温度に達する = 温度制限。 短時間運転 短期間の過負荷 (断続) 運転 定格出力

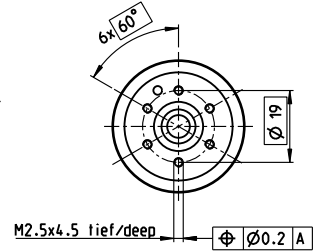
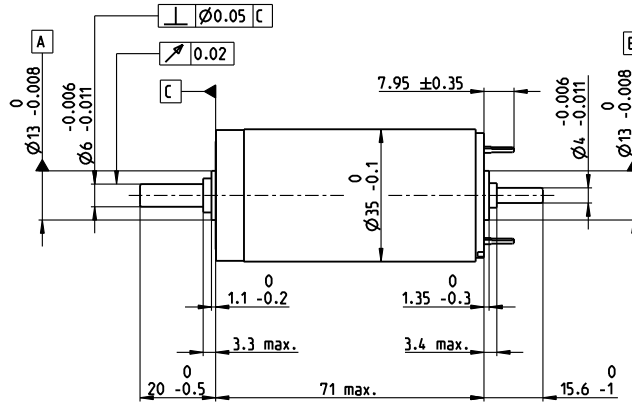
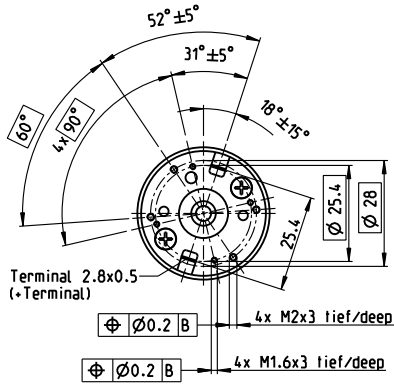
その他の仕様	モジュラーシステム			詳細はカタログ46ページ
29 永久磁石磁極ペア数 1	Gear	Sensor	Motor Control	
30 コミュニータ・セグメント数 13	433_GP 32 BZ	539_エンコーダ HEDS 5540	554_ESCON 36/2 DC	
31 モータ質量 260 g	434_GP 32 A	541_エンコーダ HEDL 5540	555_ESCON Module 50/5	
	436_GP 32 AR		557_ESCON 50/5	
	437_GP 32 C		563_EPOS4 Micro 24/5	
	440_GP 32 CR		564_EPOS4 Module 24/1.5	
	444_KD 32		565_EPOS4 Compact 24/5 3-axes	
	466-474_GP 32 S		566_EPOS4 Compact 24/1.5	
			569_EPOS4 50/5	

表の値は公称値。
数値の説明92ページ

オプション
プリロードされたボールベアリング

RE 35 Ø35 mm, グラファイトブラシ、90 W

RE



M1:2

- 標準在庫製品
- 標準製品
- 特別仕様製品 (受注生産)

型式番号

外形寸法図どおり
ブラシ側シャフト長15.6から4 mmに短縮

モータデータ	273752	323890	273753	273754	273755	273756	273757	273758	273759	273760	273761	273762	273763
1 公称電圧	15	24	30	42	48	48	48	48	48	48	48	48	48
2 無負荷回転数	7200	7750	7280	7580	7310	6680	5990	4770	3830	3150	2590	2110	1630
3 無負荷電流	188	128	94.1	70.5	58.9	52.6	46	34.9	27	21.6	17.3	13.9	10.5
4 最大連続トルク時の回転数	6500	6990	6470	6800	6510	5870	5170	3930	2990	2290	1720	1230	737
5 最大連続トルク	74.2	105	101	105	103	104	104	106	108	107	107	106	106
6 最大連続電流	4	3.72	2.68	2.07	1.71	1.58	1.41	1.15	0.934	0.764	0.628	0.508	0.393
7 停動トルク	931	1200	976	1090	983	892	778	621	499	399	323	256	196
8 起動電流	47.9	41.2	25.1	20.7	15.8	13.1	10.3	6.52	4.21	2.77	1.85	1.2	0.71
9 最大効率	85	87	87	88	88	87	86	85	84	83	81	79	77
モータ固有値													
10 端子間抵抗	0.313	0.582	1.2	2.03	3.04	3.66	4.68	7.36	11.4	17.3	26	40.1	67.6
11 端子間インダクタンス	0.085	0.191	0.34	0.62	0.87	1.04	1.29	2.04	3.16	4.65	6.89	10.3	17.1
12 トルク定数	19.4	29.2	38.9	52.5	62.2	68	75.8	95.2	119	144	175	214	276
13 回転数定数	491	328	246	182	154	140	126	100	80.5	66.4	54.6	44.7	34.6
14 回転数/トルク勾配	7.91	6.54	7.55	7.03	7.5	7.55	7.77	7.75	7.74	7.99	8.1	8.38	8.47
15 機械的時定数	5.62	5.41	5.37	5.32	5.32	5.32	5.33	5.33	5.33	5.34	5.35	5.36	5.38
16 ロータ慣性モーメント	67.9	79	67.9	72.3	67.7	67.2	65.4	65.7	65.7	63.8	63	61	60.6

仕様

熱データ

- 17 熱抵抗 (ハウジング/周囲間) 6.2 K/W
- 18 熱抵抗 (巻線/ハウジング間) 2 K/W
- 19 熱時定数 (巻線) 30.1 s
- 20 熱時定数 (モータ) 707 s
- 21 使用温度範囲 -30...+100°C
- 22 最高巻線許容温度 +155°C

機械的データ (ボールベアリング)

- 23 最大許容回転数 12000 rpm
- 24 スラストがた 0.05 - 0.15 mm
- 25 ラジアルがた 0.025 mm
- 26 最大スラスト荷重 (ダイナミック) 5.6 N
- 27 最大挿入力 (スタティック) 110 N (スタティック、シャフト支持) 1200 N
- 28 最大ラジアル荷重 (フランジから5 mm) 28 N

その他の仕様

- 29 永久磁石磁極ペア数 1
- 30 コミュテータ・セグメント数 13
- 31 モータ質量 340 g

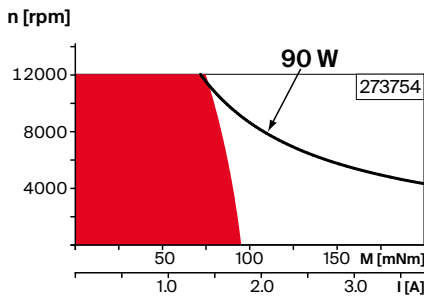
表の値は公称値。
数値の説明92ページ

オプション

- 特別仕様の中空軸
- プリロードされたボールベアリング

運転範囲

説明



連続運転範囲

熱抵抗が上の表の値 (17および18行目) である場合、周囲温度が25°Cで連続運転中に巻線最高許容温度に達する = 温度制限。

短時間運転

短時間の過負荷 (断続) 運転

定格出力

モジュールシステム

詳細はカタログ46ページ

Gear

- 433_GP 32 BZ
- 434_GP 32 A
- 436_GP 32 AR
- 437_GP 32 C
- 440_GP 32 CR
- 441_GP 32 HP
- 446_GP 42 C
- 466-474_GP 32 S

Sensor

- 539_エンコーダ HEDS 5540
- 541_エンコーダ HEDL 5540
- 548_DCタコ DCT 22

Motor Control

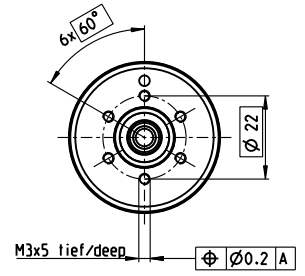
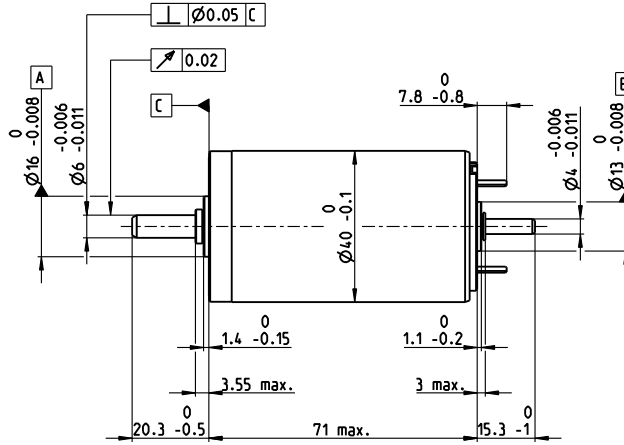
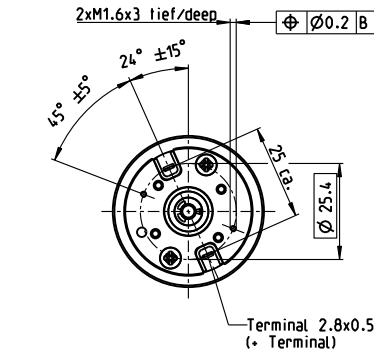
- 555_ESCON Module 50/5
- 557_ESCON 50/5
- 563_EPOS4 Micro 24/5
- 564_EPOS4 Module 24/1.5
- 565_EPOS4 Compact 24/5 3-axes
- 566_EPOS4 Compact 24/1.5
- 569_EPOS4 50/5

アクセサリ

- 587_ブレーキ AB 28
- 594_エンドキャップ

RE 40 \varnothing 40 mm, 貴金属ブラシ、25 W

RE



M 1:2

- 標準在庫製品
- 標準製品
- 特別仕様製品 (受注生産)

型式番号					
448588	448589	448590	448591	448592	

モータデータ (暫定)		型式番号				
公称電圧時のデータ		448588	448589	448590	448591	448592
1 公称電圧	V	9	18	24	42	48
2 無負荷回転数	rpm	2850	2850	2780	2920	2690
3 無負荷電流	mA	49.7	24.8	18.1	11	8.62
4 最大連続トルク時の回転数	rpm	2560	2580	2470	2640	2400
5 最大連続トルク	mNm	87.8	87.8	88.2	87.6	87.6
6 最大連続電流	A	2.96	1.48	1.09	0.65	0.524
7 停動トルク	mNm	873	956	794	895	818
8 起動電流	A	29	15.9	9.66	6.53	4.81
9 最大効率	%	92	92	92	92	92
モータ固有値						
10 端子間抵抗	Ω	0.311	1.14	2.49	6.43	9.97
11 端子間インダクタンス	mH	0.082	0.33	0.613	1.7	2.62
12 トルク定数	mNm/A	30.2	60.3	82.2	137	170
13 回転数定数	rpm/V	317	158	116	69.7	56.2
14 回転数/トルク勾配	rpm/mNm	3.27	2.98	3.51	3.27	3.3
15 機械的時定数	ms	4.85	4.29	4.36	4.14	4.13
16 ロータ慣性モーメント	gcm ²	142	137	119	121	120

仕様	運転範囲	説明
熱データ 17 熱抵抗 (ハウジング/周囲間) 4.65 K/W 18 熱抵抗 (巻線/ハウジング間) 1.93 K/W 19 熱時定数 (巻線) 41.5 s 20 熱時定数 (モータ) 809 s 21 使用温度範囲 -20...+85°C 22 最高巻線許容温度 +100°C 機械的データ (ボールベアリング) 23 最大許容回転数 3330 rpm 24 スラストがた 0.05 - 0.15 mm 25 ラジアルがた 0.025 mm 26 最大スラスト荷重 (ダイナミック) 5.6 N 27 最大挿入力 (スタティック) 110 N (スタティック、シャフト支持) 1200 N 28 最大ラジアル荷重 (フランジから5 mm) 28 N	25 W 	連続運転範囲 熱抵抗が上の表の値 (17および18行目) である場合、周囲温度が25°Cで連続運転中に巻線最高許容温度に達する = 温度制限。 短時間運転 短期間の過負荷 (断続) 運転 定格出力

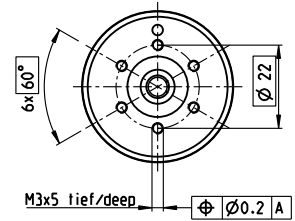
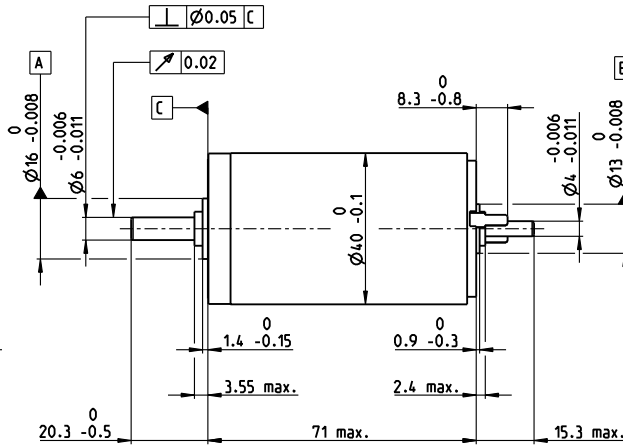
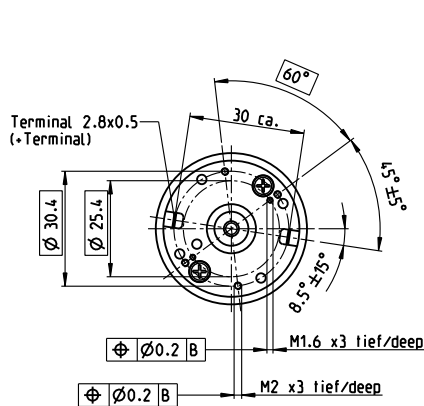
モジュラーシステム		モジュラーシステム		詳細はカタログ46ページ
その他の仕様	29 永久磁石磁極ペア数 1	Sensor	539_エンコーダ HEDS 5540	Motor Control
30 コミュニータ・セグメント数 13	31 モータ質量 480 g	542_エンコーダ HEDL 5540	554_ESCON Module 24/2	554_ESCON 36/2 DC
				555_ESCON Module 50/5
				557_ESCON 50/5
				563_EPOS4 Micro 24/5
				564_EPOS4 Module 24/1.5
				564_EPOS4 Module 50/5
				565_EPOS4 Compact 24/5 3-axes
				566_EPOS4 Compact 24/1.5
				567_EPOS4 Compact 50/5
				569_EPOS4 50/5

表の値は公称値。
数値の説明92ページ

オプション
プリロードされたボールベアリング

RE 40 Ø40 mm, グラファイトブラシ、150 W

RE



M1:2

- 標準在庫製品
- 標準製品
- 特別仕様製品 (受注生産)

型式番号

148866	148867	148877	218008	218009	218010	218011	218012	218013	218014
--------	--------	--------	--------	--------	--------	--------	--------	--------	--------

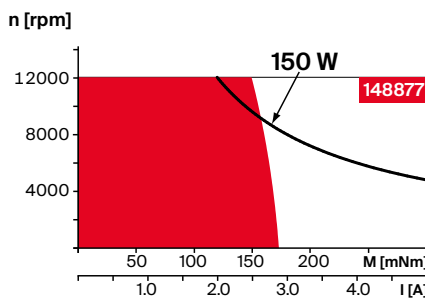
モータデータ

公称電圧時のデータ		148866	148867	148877	218008	218009	218010	218011	218012	218013	218014
1 公称電圧	V	12	24	48	48	48	48	48	48	48	48
2 無負荷回転数	rpm	6920	7580	7590	6420	5560	3330	2690	2130	1720	1420
3 無負荷電流	mA	241	137	68.6	53.7	43.7	21.9	16.6	12.5	9.66	7.76
4 最大連続トルク時の回転数	rpm	6380	6940	7000	5810	4930	2710	2060	1510	1080	781
5 最大連続トルク	mNm	94.9	177	187	186	180	189	190	192	192	190
6 最大連続電流	A	6	6	3.17	2.66	2.23	1.4	1.13	0.909	0.73	0.6
7 停動トルク	mNm	1720	2420	2560	2040	1620	1020	814	655	523	424
8 起動電流	A	105	80.2	42.4	28.6	19.7	7.43	4.79	3.06	1.97	1.32
9 最大効率	%	88	91	92	91	91	89	89	88	86	85
モータ固有値											
10 端子間抵抗	Ω	0.115	0.299	1.13	1.68	2.44	6.46	10	15.7	24.4	36.3
11 端子間インダクタンス	mH	0.024	0.082	0.33	0.46	0.613	1.7	2.62	4.14	6.41	9.32
12 トルク定数	mNm/A	16.4	30.2	60.3	71.3	82.2	137	170	214	266	321
13 回転数定数	rpm/V	581	317	158	134	116	69.7	56.2	44.7	35.9	29.8
14 回転数/トルク勾配	rpm/mNm	4.05	3.14	2.97	3.16	3.45	3.29	3.31	3.27	3.29	3.37
15 機械的時定数	ms	5.89	4.67	4.28	4.2	4.19	4.16	4.15	4.15	4.15	4.16
16 ロータ慣性モーメント	gcm ²	139	142	137	127	116	121	120	121	120	118

仕様

- 熱データ**
- 17 熱抵抗 (ハウジング/周囲間) 4.7 K/W
 - 18 熱抵抗 (巻線/ハウジング間) 1.9 K/W
 - 19 熱時定数 (巻線) 41.5 s
 - 20 熱時定数 (モータ) 809 s
 - 21 使用温度範囲 -30...+100°C
 - 22 最高巻線許容温度 +155°C
- 機械的データ (ボールベアリング)**
- 23 最大許容回転数 12000 rpm
 - 24 スラストがた 0.05 - 0.15 mm
 - 25 ラジアルがた 0.025 mm
 - 26 最大スラスト荷重 (ダイナミック) 5.6 N
 - 27 最大挿入力 (スタティック) 110 N (スタティック、シャフト支持) 1200 N
 - 28 最大ラジアル荷重 (フランジから5 mm) 28 N

運転範囲



説明

- 連続運転範囲**
熱抵抗が上の表の値 (17および18行目) である場合、周囲温度が25°Cで連続運転中に巻線最高許容温度に達する = 温度制限。
- 短時間運転**
短期間の過負荷 (断続) 運転
- 定格出力**

その他の仕様

- 29 永久磁石磁極ペア数 1
- 30 コミュテータ・セグメント数 13
- 31 モータ質量 480 g

表の値は公称値。
数値の説明92ページ

オプション

プリロードされたボールベアリング

* インダストリアルバージョンは、シールリング付きのシャフトの為、無負荷電流値が、表の値より大きくなります。防塵防水規格IP54は、maxon モジュラーシステムに準じ、モータのブラシ側を取付面とした場合に限り適用します。

モジュラーシステム

詳細はカタログ46ページ

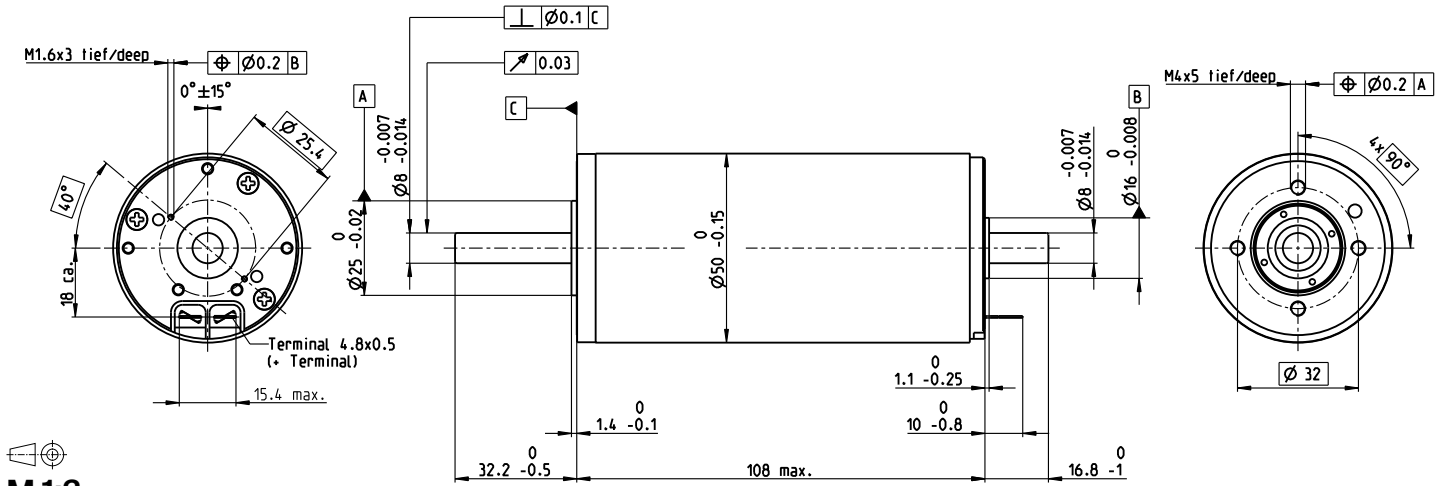
Gear	Sensor	Motor Control
446_GP 42 C	539_エンコーダ HEDS 5540	555_ESCON Module 50/5
451_GP 52 C	542_エンコーダ HEDL 5540	556_ESCON Module 50/8 HE
	587_ブレーキ AB 28	557_ESCON 50/5
		557_ESCON 70/10
		564_EPOS4 Module 50/5
		565_EPOS4 Module 50/8
		567_EPOS4 Compact 50/5
		567_EPOS4 Compact 50/8 CAN
		569_EPOS4 50/5
		569_EPOS4 70/15
		570_EPOS4 Disk 60/8
		571_EPOS4 Disk 60/12

インダストリアルバージョン IP54*

- 546_エンコーダ HEDL 9140
- 588_ブレーキ AB 28
- 594_エンドキャップ

RE 50 Ø50 mm, グラファイトブラシ、200 W

RE



M 1:2

- 標準在庫製品
- 標準製品
- 特別仕様製品 (受注生産)

型式番号			
578296	578297	578298	578299
618570	618571	618572	618573

インダストリアル・バージョン IP54*

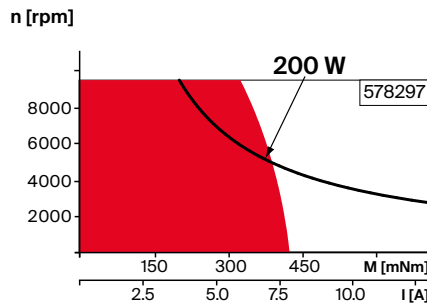
モータデータ					
公称電圧時のデータ					
1 公称電圧	V	24	36	48	70
2 無負荷回転数	rpm	5950	5680	4900	2760
3 無負荷電流	mA	236	147	88.4	27.4
4 最大連続トルク時の回転数	rpm	5680	5420	4620	2470
5 最大連続トルク	mNm	405	418	420	452
6 最大連続電流	A	10.8	7.07	4.58	1.89
7 停動トルク	mNm	8920	8920	7370	4340
8 起動電流	A	232	148	78.9	17.9
9 最大効率	%	94	94	94	92
モータ固有値					
10 端子間抵抗	Ω	0.103	0.244	0.608	3.9
11 端子間インダクタンス	mH	0.072	0.177	0.423	2.83
12 トルク定数	mNm/A	38.5	60.4	93.4	242
13 回転数定数	rpm/V	248	158	102	39.5
14 回転数/トルク勾配	rpm/mNm	0.668	0.638	0.666	0.638
15 機械的時定数	ms	3.75	3.74	3.78	3.74
16 ロータ慣性モーメント	gcm ²	536	560	542	560

仕様	運転範囲	説明
----	------	----

- 熱データ**
- 17 熱抵抗 (ハウジング/周囲間) 3.8 K/W
 - 18 熱抵抗 (巻線/ハウジング間) 1.2 K/W
 - 19 熱時定数 (巻線) 71.7 s
 - 20 熱時定数 (モータ) 1370 s
 - 21 使用温度範囲 -30...+100°C
 - 22 最高巻線許容温度 +125°C

- 機械的データ**
(プリロードされたボールベアリング)
- 23 最大許容回転数 9500 rpm
 - 24 スラストがた-スラスト荷重 < 11.5 N 0 mm > 11.5 N 0.1 mm
 - 25 ラジアルがた プリロード
 - 26 最大スラスト荷重 (ダイナミック) 30 N
 - 27 最大挿入力 (スタティック) 150 N (スタティック、シャフト支持) 6000 N
 - 28 最大ラジアル荷重 (フランジから15 mm) 110 N

- その他の仕様**
- 29 永久磁石磁極ペア数 1
 - 30 コミュテータ・セグメント数 15
 - 31 モータ質量 1100 g



- 連続運転範囲**
熱抵抗が上の表の値 (17および18行目) である場合、周囲温度が25°Cで連続運転中に巻線最高許容温度に達する = 温度制限。
- 短時間運転**
短期間の過負荷 (断続) 運転
- 定格出力**

モジュラーシステム	詳細はカタログ46ページ
-----------	--------------

* インダストリアル・バージョンは、シールリング付きのシャフトの為、無負荷電流値が、表の値より大きくなります。防塵防水規格IP54は、maxon モジュラーシステムに準じ、モータのブラシ側を取付面とした場合に限り適用します。

Gear	Sensor	Motor Control
451_GP 52 C	540_エンコーダ HEDS 5540	555_ESCON Module 50/5
453_GP 62 A	542_エンコーダ HEDL 5540	556_ESCON Module 50/8 HE
		557_ESCON 50/5
		557_ESCON 70/10
		564_EPOS4 Module 50/5
		565_EPOS4 Module 50/8
		565_EPOS4 Module 50/15
		567_EPOS4 Compact 50/5
		567_EPOS4 Compact 50/8 CAN
		568_EPOS4 Compact 50/15
		569_EPOS4 50/5
		569_EPOS4 70/15
		570_EPOS4 Disk 60/8
		571_EPOS4 Disk 60/12

インダストリアルバージョン IP54*

- 547_エンコーダ HEDL 9140
- 592_ブレーキ AB 44
- 594_エンドキャップ

