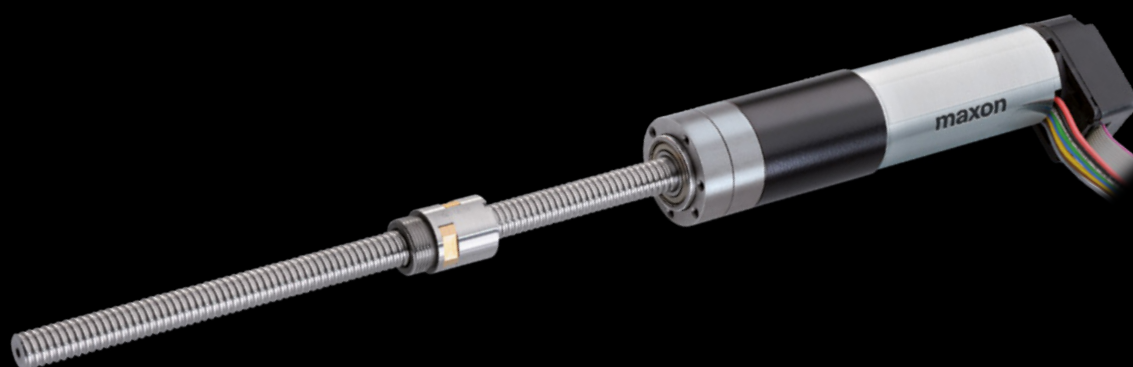


maxon screw drive

| | |
|-------------------------------|---------|
| 検査基準 No. 102 | 87 |
| 重要事項 | 442 |
| GP 6 S Ø6 mm, メートルネジ | 443 |
| GP 6 S Ø6 mm, メートルネジ, セラミック | 444 |
| GP 8 S Ø8 mm, メートルネジ | 445 |
| GP 8 S Ø8 mm, メートルネジ, セラミック | 446 |
| GP 16 S Ø16 mm, ボールネジ | 447 |
| GP 16 S Ø16 mm, メートルネジ | 448 |
| GP 16 S Ø16 mm, メートルネジ, セラミック | 449 |
| GP 22 S Ø22 mm, ボールネジ | 450 |
| GP 22 S Ø22 mm, メートルネジ | 451 |
| GP 32 S Ø32 mm, ボールネジ | 452-454 |
| GP 32 S Ø32 mm, メートルネジ | 455-457 |
| GP 32 S Ø32 mm, 台形ネジ | 458-460 |
| 特別仕様 | 461-463 |



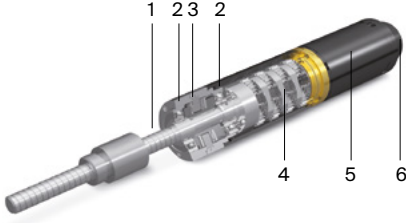
コンパクトで設定が簡単な、完全システムとしてのリニア・モーションドライブ。内蔵されたスラストベアリングによって高負荷に対応しています。メートルネジ、ボールネジ、台形ネジをラインナップ。

スクリュードライブ 基本

screw drive

構造

- 1 ネジ部、ギアヘッドに直結
- 2 ラジアルベアリング
- 3 スラストベアリング
- 4 プラネタリギアヘッド 0-4段
- 5 モータ
- 6 エンコーダ



それぞれのネジ・タイプで、特徴および制限値がありますので、スクリュードライブ・システムの設計時にはこれらを考慮して、選定してください。この制限値は、テクニカルデータですでに考慮されています。

ボールネジ:

- 高効率
- セルフロックなし
- 高い耐荷重性

メートルネジ:

- セルフロックあり
- 低コスト

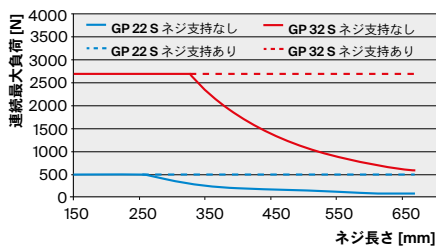
台形ネジ:

- メートルネジと同様
- メートルネジよりも高い耐荷重性

送り力

送り力の算出には、加速時に必要な負荷、摩擦力、重力などを考慮してください。連続最大負荷を越えての運転はネジを損傷する恐れがあります。ボールネジの標準品について、連続最大負荷を図示します。長いスクリューでは、座屈荷重により連続最大負荷が制限されます。この場合、スクリュー先端部の支持が必要となる可能性があります。

連続最大負荷制限値 (ボールネジ)



トルク

必要となるネジ部のトルク M_a [mNm] は、送り力 F_L [N]、ネジのピッチ p [mm] およびネジの効率 η から算出します。

$$M_a = \frac{F_L \cdot p}{2 \cdot \pi \cdot \eta}$$

ギアヘッドとの組み合わせで必要になるモータトルク M_{mot} [mNm]。

$$M_{mot} = \frac{F_a \cdot p}{2 \cdot \pi \cdot i \cdot \eta}$$

i は減速比(スクリュー・ドライブ・データ1行目)、 η は最大効率(スクリュー・ドライブ・データ7行目)。

テクニカルデータ

「テクニカルデータ」には、ネジ部、ナット、ギアヘッドに関する共通データが含まれています。これらはギアヘッドの減速比に依存しない値です。

長さ

ネジ部の、標準の長さが記載されます。その他の長さはオプションで 5 mm のピッチで最大の長さまで変更可能です。特別な長さについては、お問合せください。

最大効率/慣性モーメント

ネジ単体(ギアヘッドなし)での値です。ギアヘッドを含めたスクリュー・ドライブの値はスクリュー・ドライブ・データに記載されています。

ナット

標準品ではスレッド・ナットです。特別仕様にてフランジ・ナットまたはシリンダ・ナットへの変更可能です。詳細は461ページ「スクリュー・ドライブ特別仕様」をご参照ください。

ベアリング

ギアヘッド出力段およびネジは、プリロード・スラストベアリングで支持されています。これにより、追加の部品無しで高い最大許容スラスト荷重が実現しました。

回転数と送り速度

送り速度 v_L [mm/s] は回転数と n [rpm] ピッチに p [mm] により決定されます。

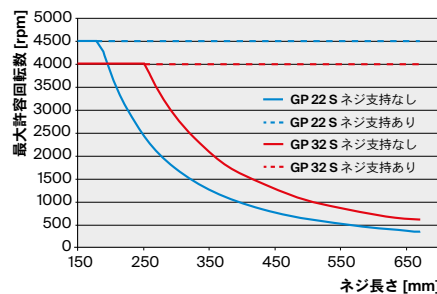
$$v_L = \frac{p \cdot n}{60}$$

ギアヘッドとの組み合わせにより、モータ回転数が算出されます n_{mot} [rpm]

$$n_{mot} = \frac{v_L \cdot 60 \cdot i}{p}$$

i は減速比(スクリュー・ドライブ・データ1行目)。

ネジ部の回転数は、共振周波数やボールネジのホール・リターン・システムなどにより、制限されます。また、ギアヘッドの最大許容回転数もあわせてご検討ください。



スクリュードライブデータ

7段目 最大効率

最大送り力を負荷したときに適用される最大値です。低負荷で使用すると効率は著しく低下します。スクリュー・ドライブ全体(ギアヘッドとネジ部)の値です。

20段目 最大送り速度

ナット部の最大許容送り速度。

21段目 連続最大送り力

連続して加えられる最大許容送り力です。超過した場合は、寿命が急激に短くなります。

22段目 断続最大送り力

断続的に加えられる最大許容送り力です。

「断続的とは」次のように定義されます:

- 1秒以内
 - 運転サイクルの10%以内
- この値を超えると、寿命が著しく短くなる可能性があります。

23段目 位置精度

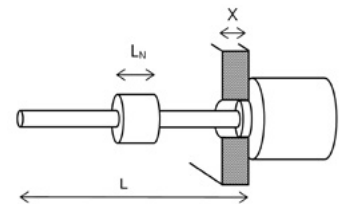
この値は下記要因により決定されます。

- ギアヘッドのバックラッシュ
- ネジ部の精度
- ナットのスラストがた

最大ストローク

最大可能ストロークはスクリューの長さ L [mm] によります。ナットの長さ L_N [mm] や組み立てプレートの厚さ X [mm] がストロークに影響を及ぼすことを考慮しなければなりません。

ストローク = $L - (L_N + X)$ 予備ストローク 特別仕様 SPIN02)



組み立ておよび安全のための注意事項

フランジ・ナット付きのボールネジを使用する場合は、ギアヘッド取付用角型フランジも併せて使用してください。

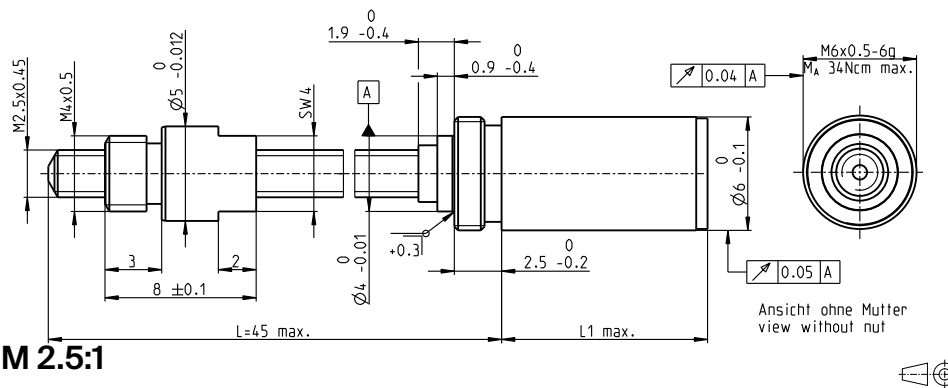
ボールネジのナットは、ネジ部から取り外さないでください。内部のボールはプリロードされているため、再取付は不可能です。

運転中にネジをロックしないでください。ナットおよびギアヘッド損傷の原因になります。

寿命はナットの取付精度に大きく影響されます。偏心や角度誤差等によりラジアル荷重が増加し、特性値を満たさないことがありますので、ご注意ください。

詳しい情報はマクソンのオンラインショップ、製品下のダウンロード内に記載してあります。

スクレードライブ GP 6 S $\varnothing 6$ mm, メートルネジ



| テクニカルデータ | |
|--------------------------------|------------------------|
| ネジ | M2.5 x 0.45, ステンレススチール |
| 標準長さ | 45 mm |
| 特別仕様 (5mm間隔) | 最長 80 mm |
| ナット (標準) | スレッド・ナット |
| 材質 | 青銅 |
| スラストがた | < 0.088 mm |
| プラネタリギアヘッド | 直線歯 |
| ベアリング | ボールベアリング |
| ラジアルがた、フランジから5 mm | < 0.12 mm |
| スラストがた | プリロード |
| 最大連続入力回転数 | 12000 rpm |
| 使用温度範囲 | -15...+80°C |
| 最大スラスト荷重 (スタティック) ¹ | 10 N |
| 最大ラジアル荷重、フランジから5 mm | |
| 段数 | 1 2 3 4 5 |
| | 5 N 5 N 5 N 5 N 5 N |

screw drive

M 2.5:1

| | 型式番号 | | | | | |
|--------------------------------|------------------------|------------------|---------------------|-----------------------|-------------------------|--|
| | 428758 | 428757 | 428756 | 420663 | 428755 | |
| スクレードライブデータ | | | | | | |
| 1 減速比 | 3.9:1 | 15:1 | 57:1 | 221:1 | 854:1 | |
| 2 減速比 (絶対値) | $\frac{27}{7}$ | $\frac{729}{49}$ | $\frac{19683}{343}$ | $\frac{531441}{2401}$ | $\frac{1438907}{16807}$ | |
| 20 最大送り速度 ¹ | mm/s 15 | 10 | 2.6 | 0.7 | 0.2 | |
| 21 連続最大送り力 ¹ | N 2 | 3 | 4 | 6 | 10 | |
| 22 断続最大送り力 ¹ | N 6 | 8 | 12 | 15 | 15 | |
| 4 段数 | 1 | 2 | 3 | 4 | 5 | |
| 7 最大効率 (ネジ含む) | % 28 | 24 | 21 | 19 | 16 | |
| 8 質量 ¹ | g 2.9 | 3.3 | 3.7 | 4.1 | 4.5 | |
| 9 平均バックラッシュ (無負荷) | ° 1.8 | 2.0 | 2.2 | 2.5 | 2.8 | |
| 23 位置精度 ¹ | mm 0.106 | 0.107 | 0.107 | 0.107 | 0.108 | |
| 10 慣性モーメント (ネジ含む) ¹ | gcm ² 0.001 | 0.001 | 0.001 | 0.001 | 0.001 | |
| 11 ギアヘッドの長さ L1 | mm 6.9 | 9.4 | 12.0 | 14.5 | 17.1 | |

¹ ネジ長さ45 mm時

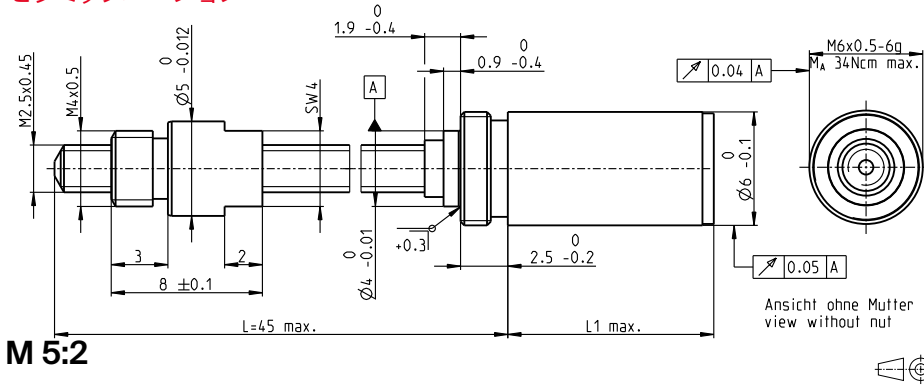


| モジュラーシステム | | | | |
|----------------|-----|------------|-----|--|
| + モータ | ページ | + センサ/ブレーキ | ページ | 全体の長さ [mm] = モータの長さ + ギアヘッドの長さ + (センサ/ブレーキ) + 組み立て部品 |
| RE 6, 0.3 W, A | 125 | | | 22.6 25.1 27.7 30.2 32.8 |
| RE 6, 0.3 W, B | 125 | | | 26.6 29.1 31.7 34.2 36.8 |

スクレイドライブGP 6 S \varnothing 6 mm, メートルネジ

セラミックバージョン

screw drive



テクニカルデータ

| | |
|--------------------------------|---------------------|
| ネジ | M2.5 x 0.45, セラミック |
| 標準長さ | 45 mm |
| 特別仕様 (5 mm 間隔) | 最長 80 mm |
| ナット (標準) | スレッド・ナット |
| 材質 | ステンレススチール |
| スラストがた | < 0.079 mm |
| プラネタリギアヘッド | 直線歯 |
| ベアリング | ボールベアリング |
| ラジアルがた, フランジから 5 mm | < 0.12 mm |
| スラストがた | プリロード |
| 最大連続入力回転数 | 12000 rpm |
| 使用温度範囲 | -15...+80°C |
| 最大スラスト荷重 (スタティック) ¹ | 10 N |
| 最大ラジアル荷重, フランジから 5 mm | |
| 段数 | 1 2 3 4 5 |
| | 5 N 5 N 5 N 5 N 5 N |

M 5:2

- 標準在庫製品
- 標準製品
- 特別仕様製品 (受注生産)

型式番号

| スクレイドライブデータ | 型式番号 | | | | | |
|--------------------------------|------------------------|------------------|---------------------|-----------------------|-------------------------|--|
| | 437380 | 437379 | 437378 | 437377 | 437375 | |
| 1 減速比 | 3.9:1 | 15:1 | 57:1 | 221:1 | 854:1 | |
| 2 減速比 (絶対値) | $\frac{27}{7}$ | $\frac{729}{49}$ | $\frac{19683}{343}$ | $\frac{531441}{2401}$ | $\frac{1438907}{16807}$ | |
| 20 最大送り速度 ¹ | mm/s 25 | 10 | 2.6 | 0.7 | 0.2 | |
| 21 連続最大送り力 ¹ | N 2 | 3 | 5 | 7 | 11 | |
| 22 断続最大送り力 ¹ | N 6 | 10 | 15 | 15 | 15 | |
| 4 段数 | 1 | 2 | 3 | 4 | 5 | |
| 7 最大効率 (ネジ含む) | % 39 | 34 | 30 | 27 | 23 | |
| 8 質量 ¹ | g 2.9 | 3.3 | 3.7 | 4.1 | 4.5 | |
| 9 平均バックラッシュ (無負荷) | ° 1.8 | 2.0 | 2.2 | 2.5 | 2.8 | |
| 23 位置精度 ¹ | mm 0.081 | 0.082 | 0.082 | 0.082 | 0.083 | |
| 10 慣性モーメント (ネジ含む) ¹ | gcm ² 0.001 | 0.001 | 0.001 | 0.001 | 0.001 | |
| 11 ギアヘッドの長さ L1 | mm 6.9 | 9.4 | 12.0 | 14.5 | 17.1 | |

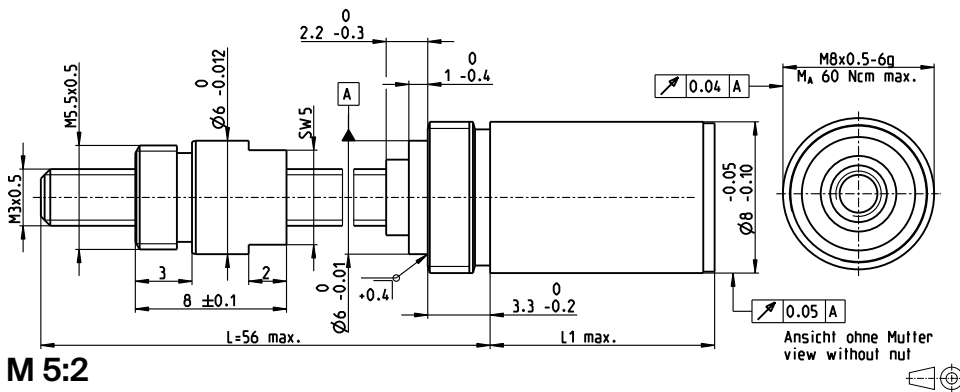
¹ ネジ長さ 45 mm 時



モジュラーシステム

| + モータ | ページ | + センサ/ブレーキ | ページ | 全体の長さ [mm] = モータの長さ + ギアヘッドの長さ + (センサ/ブレーキ) + 組み立て部品 | | | | |
|----------------|-----|------------|-----|--|------|------|------|------|
| RE 6, 0.3 W, A | 125 | | | 22.6 | 25.1 | 27.7 | 30.2 | 32.8 |
| RE 6, 0.3 W, B | 125 | | | 26.6 | 29.1 | 31.7 | 34.2 | 36.8 |

スクロッドライブ GP 8 S $\varnothing 8$ mm, メートルネジ



テクニカルデータ

| | |
|--------------------------------|---------------------|
| ネジ | M3 x 0.5, ステンレススチール |
| 標準長さ | 56 mm |
| 特別仕様 (5 mm 間隔) | 最長 100 mm |
| ナット (標準) | スレッド・ナット |
| 材質 | 青銅 |
| スラストがた | < 0.1 mm |
| プラネタリギアヘッド | 直線歯 |
| ベアリング | ボールベアリング |
| ラジアルがた, フランジから 5 mm | < 0.08 mm |
| スラストがた | プリロード |
| 最大連続入力回転数 | 12000 rpm |
| 使用温度範囲 | -15...+80°C |
| 最大スラスト荷重 (スタティック) ¹ | 25 N |
| 最大ラジアル荷重, フランジから 5 mm | |
| 段数 | 1 2 3 4 5 |
| | 5 N 5 N 5 N 5 N 5 N |

screw drive

M 5:2

- 標準在庫製品
- 標準製品
- 特別仕様製品 (受注生産)

型式番号

| スクロッドライブデータ | 型式番号 | | | | |
|--------------------------------|------------------------|--------|--------|--------|--------|
| | 473643 | 473644 | 473645 | 473646 | 473647 |
| 1 減速比 | 4:1 | 16:1 | 64:1 | 256:1 | 1024:1 |
| 2 減速比 (絶対値) | 4/1 | 16/1 | 64/1 | 256/1 | 1024/1 |
| 20 最大送り速度 ¹ | mm/s 15 | 6.3 | 1.6 | 0.4 | 0.1 |
| 21 連続最大送り力 ¹ | N 3 | 6 | 9 | 14 | 22 |
| 22 断続最大送り力 ¹ | N 8 | 18 | 27 | 27 | 27 |
| 4 段数 | 1 | 2 | 3 | 4 | 5 |
| 7 最大効率 (ネジ含む) | % 27 | 24 | 22 | 19 | 17 |
| 8 質量 ¹ | g 6.3 | 6.9 | 7.5 | 8.1 | 8.7 |
| 9 平均バックラッシュ (無負荷) | ° 1.8 | 2.0 | 2.2 | 2.5 | 2.8 |
| 23 位置精度 ¹ | mm 0.112 | 0.112 | 0.112 | 0.112 | 0.113 |
| 10 慣性モーメント (ネジ含む) ¹ | gcm ² 0.005 | 0.004 | 0.004 | 0.004 | 0.004 |
| 11 ギアヘッドの長さ L1 | mm 7.0 | 9.6 | 12.2 | 14.8 | 17.4 |

¹ ネジ長さ 56 mm 時



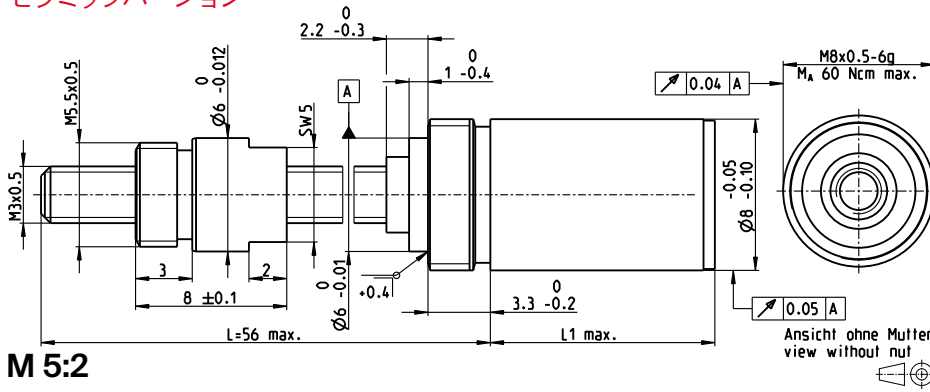
モジュラーシステム

| モータ | ページ | + センサ/ブレーキ | ページ | 全体の長さ [mm] = モータの長さ + ギアヘッドの長さ + (センサ/ブレーキ) + 組み立て部品 | | | | |
|----------------|-----|------------|-----|--|------|------|------|------|
| RE 8, 0.5 W, A | 126 | | | 23.7 | 26.3 | 28.9 | 31.5 | 34.1 |
| RE 8, 0.5 W, B | 126 | | | 26.7 | 29.3 | 31.9 | 34.5 | 37.1 |
| RE 8, 0.5 W, A | 126 | MR | 505 | 30.3 | 32.9 | 35.5 | 38.1 | 40.7 |
| RE 8, 0.5 W, A | 126 | Enc 8 OPT | 512 | 31.9 | 34.5 | 37.1 | 39.7 | 42.3 |

スクロッドライブGP 8 S $\varnothing 8$ mm, メートルネジ

セラミックバージョン

screw drive



テクニカルデータ

| | |
|--------------------------------|---------------------|
| ネジ | M3 x 0.5, セラミック |
| 標準長さ | 56 mm |
| 特別仕様 (5 mm 間隔) | 最長 100 mm |
| ナット (標準) | スレッド・ナット |
| 材質 | ステンレススチール |
| スラストがた | < 0.09 mm |
| プラネタリギアヘッド | 直線歯 |
| ベアリング | ボールベアリング |
| ラジアルがた、フランジから 5 mm | < 0.08 mm |
| スラストがた | プリロード |
| 最大連続入力回転数 | 12000 rpm |
| 使用温度範囲 | -15...+80°C |
| 最大スラスト荷重 (スタティック) ¹ | 25 N |
| 最大ラジアル荷重、フランジから 5 mm | |
| 段数 | 1 2 3 4 5 |
| | 5 N 5 N 5 N 5 N 5 N |

M 5:2

| | |
|-----------------|------|
| ■ 標準在庫製品 | 型式番号 |
| □ 標準製品 | |
| ▨ 特別仕様製品 (受注生産) | |

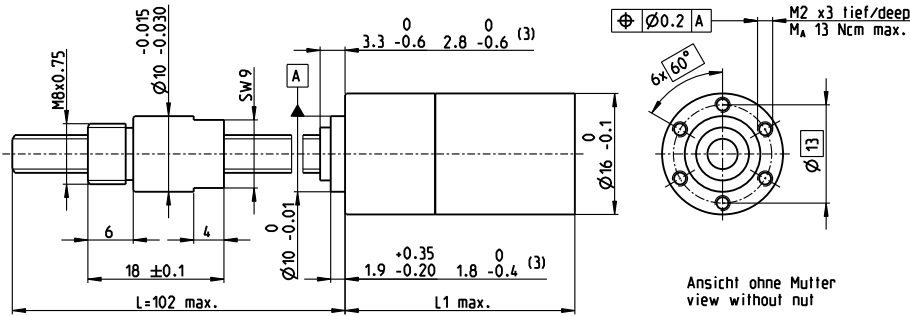
| スクロッドライブデータ (暫定) | 473636 | 473637 | 473639 | 473640 | 473641 |
|--------------------------------|------------------------|----------------|----------------|-----------------|------------------|
| 1 減速比 | 4:1 | 16:1 | 64:1 | 256:1 | 1024:1 |
| 2 減速比 (絶対値) | $\frac{4}{1}$ | $\frac{16}{1}$ | $\frac{64}{1}$ | $\frac{256}{1}$ | $\frac{1024}{1}$ |
| 20 最大送り速度 ¹ | mm/s 25 | 6.3 | 1.6 | 0.4 | 0.1 |
| 21 連続最大送り力 ¹ | N 3 | 7 | 11 | 17 | 27 |
| 22 断続最大送り力 ¹ | N 14 | 22 | 32 | 32 | 32 |
| 4 段数 | 1 | 2 | 3 | 4 | 5 |
| 7 最大効率 (ネジ含む) | % 38 | 34 | 31 | 28 | 25 |
| 8 質量 ¹ | g 6.3 | 6.9 | 7.5 | 8.1 | 8.7 |
| 9 平均バックラッシュ (無負荷) | ° 1.8 | 2.0 | 2.2 | 2.5 | 2.8 |
| 23 位置精度 ¹ | mm 0.087 | 0.087 | 0.087 | 0.087 | 0.088 |
| 10 慣性モーメント (ネジ含む) ¹ | gcm ² 0.005 | 0.004 | 0.004 | 0.004 | 0.004 |
| 11 ギアヘッドの長さ L1 | mm 7.0 | 9.6 | 12.2 | 14.8 | 17.4 |

¹ ネジ長さ56 mm時



| モジュラーシステム | | + モーター | | + センサ/ブレーキ | | 全体の長さ [mm] = モーターの長さ + ギアヘッドの長さ + (センサ/ブレーキ) + 組み立て部品 | | |
|----------------|-----|-----------|-----|------------|------|---|------|------|
| ページ | ページ | ページ | ページ | | | | | |
| RE 8, 0.5 W, A | 126 | | | 23.7 | 26.3 | 28.9 | 31.5 | 34.1 |
| RE 8, 0.5 W, B | 126 | | | 26.7 | 29.3 | 31.9 | 34.5 | 37.1 |
| RE 8, 0.5 W, A | 126 | MR | 505 | 30.3 | 32.9 | 35.5 | 38.1 | 40.7 |
| RE 8, 0.5 W, A | 126 | Enc 8 OPT | 512 | 31.9 | 34.5 | 37.1 | 39.7 | 42.3 |

スクレイドライブ GP16 S $\varnothing 16$ mm, ボールネジ



M 1:1

テクニカルデータ

| | |
|--------------------------------|--------------------------------------|
| ネジ | $\varnothing 5 \times 2$, ステンレススチール |
| 標準長さ | 102 mm |
| 特別仕様 (5 mm 間隔) | 最長 200 mm |
| ナット (標準) | スレッド・ナット |
| 材質 | X46Cr13, 硬化処理済み |
| スラストがた | < 0.01 mm |
| プランナリギアヘッド | 直線歯 |
| ベアリング | ボールベアリング/スラストベアリング |
| ラジアルがた, フランジから 6 mm | < 0.08 mm |
| スラストがた | プリロード |
| 最大連続入力回転数 ² | 12000 rpm |
| 使用温度範囲 | -15...+80°C |
| 最大スラスト荷重 (スタティック) ¹ | 500 N |
| 最大ラジアル荷重, フランジから 6 mm | |
| 段数 | 0 1 2 3 4 |
| | 20 N 40 N 60 N 80 N 80 N |

screw drive

| | 標準在庫製品 | | | | | |
|--------------------------------|------------------|--------|--------|----------|-------------|----------------|
| | 型式番号 | 424221 | 424222 | 424223 | 424219 | 424224 |
| スクレイドライブデータ (暫定) | | | | | | |
| 1 減速比 | | 1:1 | 4.4:1 | 19:1 | 84:1 | 370:1 |
| 2 減速比 (絶対値) | | 1/1 | 57/13 | 3249/169 | 185193/2197 | 10556001/28561 |
| 20 最大送り速度 ¹ | mm/s | 150 | 90.9 | 21.1 | 4.8 | 1.1 |
| 21 連続最大送り力 ¹ | N | 54 | 64 | 104 | 171 | 280 |
| 22 断続最大送り力 ¹ | N | 149 | 176 | 287 | 403 | 403 |
| 型式番号 | | | 424731 | 424733 | 424745 | 424749 |
| 1 減速比 | | | 5.4:1 | 24:1 | 104:1 | 455:1 |
| 2 減速比 (絶対値) | | | 27/5 | 1539/65 | 87723/845 | 500021/10985 |
| 20 最大送り速度 ¹ | mm/s | | 74.1 | 16.7 | 3.8 | 0.9 |
| 21 連続最大送り力 ¹ | N | | 69 | 113 | 184 | 300 |
| 22 断続最大送り力 ¹ | N | | 189 | 311 | 403 | 403 |
| 型式番号 | | | | 424744 | 424747 | 424750 |
| 1 減速比 | | | | 29:1 | 128:1 | 561:1 |
| 2 減速比 (絶対値) | | | | 729/25 | 41553/325 | 2368521/4225 |
| 20 最大送り速度 ¹ | mm/s | | | 13.8 | 3.1 | 0.7 |
| 21 連続最大送り力 ¹ | N | | | 120 | 197 | 322 |
| 22 断続最大送り力 ¹ | N | | | 331 | 403 | 403 |
| 型式番号 | | | | | 424748 | 424751 |
| 1 減速比 | | | | | 157:1 | 690:1 |
| 2 減速比 (絶対値) | | | | | 19683/125 | 1121931/1625 |
| 20 最大送り速度 ¹ | mm/s | | | | 2.5 | 0.6 |
| 21 連続最大送り力 ¹ | N | | | | 211 | 345 |
| 22 断続最大送り力 ¹ | N | | | | 403 | 403 |
| 型式番号 | | | | | | 424752 |
| 1 減速比 | | | | | | 850:1 |
| 2 減速比 (絶対値) | | | | | | 531441/625 |
| 20 最大送り速度 ¹ | mm/s | | | | | 0.5 |
| 21 連続最大送り力 ¹ | N | | | | | 370 |
| 22 断続最大送り力 ¹ | N | | | | | 403 |
| 4 段数 | | 0 | 1 | 2 | 3 | 4 |
| 7 最大効率 (ネジ含む) | % | 93 | 87 | 79 | 71 | 63 |
| 8 質量 ¹ | g | 52 | 58 | 61 | 65 | 69 |
| 9 平均バックラッシュ (無負荷) | ° | 1.0 | 1.4 | 1.6 | 2.0 | 2.4 |
| 23 位置精度 ¹ | mm | 0.039 | 0.041 | 0.042 | 0.044 | 0.046 |
| 10 慣性モーメント (ネジ含む) ¹ | gcm ² | 0.23 | 0.11 | 0.05 | 0.05 | 0.05 |
| 11 ギアヘッドの長さ L1 | mm | 19.2 | 22.3 | 27.4 | 31.0 | 34.6 |

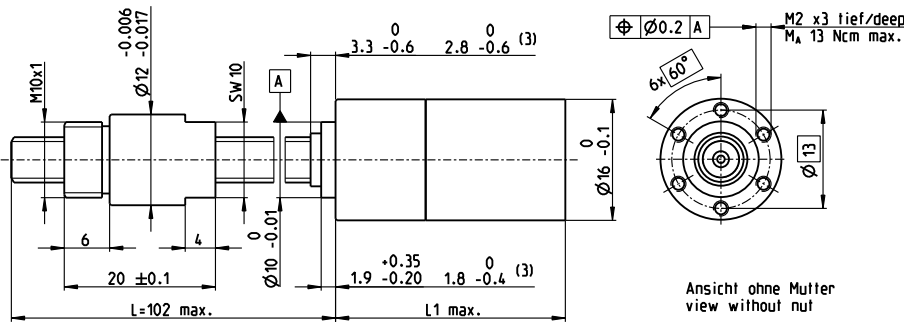
¹ ネジ長さ102 mm時 (標準長さ) ² 減速比 1:1 = 4500 rpm ³ 減速比 1:1 (図面内寸法)



| モジュラーシステム | | | | | | | | |
|----------------|---------|----------|---------|--|------|------|------|------|
| モータ | ページ | センサ/ブレーキ | ページ | 全体の長さ [mm] = モータの長さ + ギアヘッドの長さ + (センサ/ブレーキ) + 組み立て部品 | | | | |
| RE 16, 2 W | 147 | | | 41.6 | 44.7 | 49.8 | 53.4 | 57.0 |
| RE 16, 2 W | 147 | MR | 507/508 | 47.3 | 50.4 | 55.5 | 59.1 | 62.7 |
| RE 16, 3.2 W | 148/149 | | | 59.7 | 62.8 | 67.9 | 71.5 | 75.1 |
| RE 16, 3.2 W | 149 | 13 GAMA | 472 | 65.8 | 68.9 | 74 | 77.6 | 81.2 |
| RE 16, 3.2 W | 149 | MR | 507/508 | 64.7 | 67.8 | 72.9 | 76.5 | 80.1 |
| RE 16, 4.5 W | 150/151 | | | 62.7 | 65.8 | 70.9 | 74.5 | 78.1 |
| RE 16, 4.5 W | 151 | 13 GAMA | 472 | 68.9 | 72.0 | 77.1 | 80.7 | 84.3 |
| RE 16, 4.5 W | 151 | MR | 507/508 | 67.7 | 70.8 | 75.9 | 79.5 | 83.1 |
| A-max 16 | 167-170 | | | - | 47.8 | 52.9 | 56.5 | 60.1 |
| A-max 16 | 168/170 | 13 GAMA | 472 | - | 55.9 | 61.0 | 64.6 | 68.2 |
| A-max 16 | 168/170 | MR | 507/508 | - | 52.8 | 57.9 | 61.5 | 65.1 |
| EC-max 16, 5 W | 263 | | | - | 46.4 | 51.5 | 55.1 | 58.7 |
| EC-max 16, 5 W | 263 | MR | 509 | - | 53.7 | 58.8 | 62.4 | 66.0 |
| EC-max 16, 8 W | 265 | | | - | 58.4 | 63.5 | 67.1 | 70.7 |
| EC-max 16, 8 W | 265 | MR | 509 | - | 65.7 | 70.8 | 74.4 | 78.0 |

スクロッドライブ GP 16 S $\varnothing 16$ mm, メートルネジ

screw drive



テクニカルデータ

| | |
|--------------------------------|--------------------------|
| ネジ | M6 x 1, ステンレススチール |
| 標準長さ | 102 mm |
| 特別仕様 (5 mm間隔) | 最長200 mm |
| ナット (標準) | スレッド・ナット |
| 材質 | 青銅 |
| スラストがた | < 0.134 mm |
| プランナリギアヘッド | 直線歯 |
| ベアリング | ボールベアリング/スラストベアリング |
| ラジアルがた, フランジから6 mm | < 0.08 mm |
| スラストがた | プリロード |
| 最大連続入力回転数 ² | 12000 rpm |
| 使用温度範囲 | -15...+80°C |
| 最大スラスト荷重 (スタティック) ¹ | 500 N |
| 最大ラジアル荷重, フランジから6 mm | |
| 段数 | 0 1 2 3 4 |
| | 20 N 40 N 60 N 80 N 80 N |

M 1:1

| 標準在庫製品 | 型式番号 | | | | |
|---------------|--------|--------|--------|--------|--------|
| 標準製品 | 424231 | 424232 | 424233 | 424234 | 424235 |
| 特別仕様製品 (受注生産) | | | | | |

| スクロッドライブデータ (暫定) | | 424231 | 424232 | 424233 | 424234 | 424235 |
|--------------------------------|------------------|---------------|---------------|---------------|---------------|----------------|
| 1 減速比 | | 1:1 | 4.4:1 | 19:1 | 84:1 | 370:1 |
| 2 減速比 (絶対値) | | 1/1 | 57/13 | 3249/169 | 185193/2197 | 10556001/28561 |
| 20 最大送り速度 ¹ | mm/s | 50.0 | 45.5 | 10.5 | 2.4 | 0.5 |
| 21 連続最大送り力 ¹ | N | 35 | 37 | 60 | 98 | 160 |
| 22 断続最大送り力 ¹ | N | 134 | 138 | 224 | 315 | 315 |
| 型式番号 | | 424797 | 424798 | 424800 | 424806 | |
| 1 減速比 | | 5.4:1 | 24:1 | 104:1 | 455:1 | |
| 2 減速比 (絶対値) | | 27/6 | 1539/65 | 87723/845 | 5000211/10985 | |
| 20 最大送り速度 ¹ | mm/s | 37.0 | 8.3 | 1.9 | 0.4 | |
| 21 連続最大送り力 ¹ | N | 39 | 64 | 105 | 172 | |
| 22 断続最大送り力 ¹ | N | 148 | 243 | 315 | 315 | |
| 型式番号 | | | 424799 | 424803 | 424807 | |
| 1 減速比 | | | 29:1 | 128:1 | 561:1 | |
| 2 減速比 (絶対値) | | | 729/25 | 41553/325 | 2368521/4225 | |
| 20 最大送り速度 ¹ | mm/s | | 6.9 | 1.6 | 0.4 | |
| 21 連続最大送り力 ¹ | N | | 69 | 112 | 184 | |
| 22 断続最大送り力 ¹ | N | | 258 | 315 | 315 | |
| 型式番号 | | | | 424804 | 424808 | |
| 1 減速比 | | | | 157:1 | 690:1 | |
| 2 減速比 (絶対値) | | | | 19683/125 | 1121931/1625 | |
| 20 最大送り速度 ¹ | mm/s | | | 1.3 | 0.3 | |
| 21 連続最大送り力 ¹ | N | | | 120 | 197 | |
| 22 断続最大送り力 ¹ | N | | | 315 | 315 | |
| 型式番号 | | | | | 424809 | |
| 1 減速比 | | | | | 850:1 | |
| 2 減速比 (絶対値) | | | | | 531441/625 | |
| 20 最大送り速度 ¹ | mm/s | | | | 0.2 | |
| 21 連続最大送り力 ¹ | N | | | | 211 | |
| 22 断続最大送り力 ¹ | N | | | | 315 | |
| 4 段数 | | 0 | 1 | 2 | 3 | 4 |
| 7 最大効率 (ネジ含む) | % | 28 | 27 | 24 | 22 | 19 |
| 8 質量 ¹ | g | 55 | 61 | 64 | 68 | 72 |
| 9 平均バックラッシュ (無負荷) | ° | 1.0 | 1.4 | 1.6 | 2.0 | 2.4 |
| 23 位置精度 ¹ | mm | 0.166 | 0.167 | 0.167 | 0.169 | 0.170 |
| 10 慣性モーメント (ネジ含む) ¹ | gcm ² | 0.23 | 0.11 | 0.05 | 0.05 | 0.05 |
| 11 ギアヘッドの長さ L1 | mm | 19.2 | 22.3 | 27.4 | 31.0 | 34.6 |

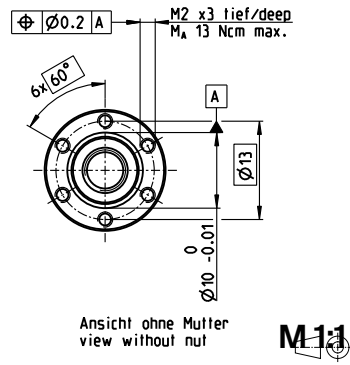
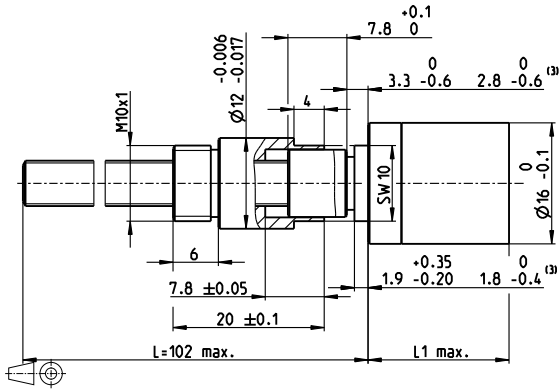
¹ ネジ長さ102 mm時 (標準長さ) ² 減速比 1:1 = 3000 rpm ³ 減速比 1:1 (図面内寸法)



| モジュラーシステム | | 全体の長さ [mm] = モータの長さ + ギアヘッドの長さ + (センサ/ブレーキ) + 組み立て部品 | | | | | | |
|----------------|---------|--|---------|------|------|------|------|------|
| + モータ | ページ | + センサ/ブレーキ | ページ | | | | | |
| RE 16, 2 W | 147 | | | 41.6 | 44.7 | 49.8 | 53.4 | 57.0 |
| RE 16, 2 W | 147 | MR | 507/508 | 47.3 | 50.4 | 55.5 | 59.1 | 62.7 |
| RE 16, 3.2 W | 148/149 | | | 59.7 | 62.8 | 67.9 | 71.5 | 75.1 |
| RE 16, 3.2 W | 149 | 13 GAMA | 472 | 65.8 | 68.9 | 74 | 77.6 | 81.2 |
| RE 16, 3.2 W | 149 | MR | 507/508 | 64.7 | 67.8 | 72.9 | 76.5 | 80.1 |
| RE 16, 4.5 W | 150/151 | | | 62.7 | 65.8 | 70.9 | 74.5 | 78.1 |
| RE 16, 4.5 W | 151 | 13 GAMA | 472 | 68.9 | 72.0 | 77.1 | 80.7 | 84.3 |
| RE 16, 4.5 W | 151 | MR | 507/508 | 67.7 | 70.8 | 75.9 | 79.5 | 83.1 |
| A-max 16 | 167-170 | | | - | 47.8 | 52.9 | 56.5 | 60.1 |
| A-max 16 | 168/170 | 13 GAMA | 472 | - | 55.9 | 61.0 | 64.6 | 68.2 |
| A-max 16 | 168/170 | MR | 507/508 | - | 52.8 | 57.9 | 61.5 | 65.1 |
| EC-max 16, 5 W | 263 | | | - | 46.4 | 51.5 | 55.1 | 58.7 |
| EC-max 16, 5 W | 263 | MR | 509 | - | 53.7 | 58.8 | 62.4 | 66.0 |
| EC-max 16, 8 W | 265 | | | - | 58.4 | 63.5 | 67.1 | 70.7 |
| EC-max 16, 8 W | 265 | MR | 509 | - | 65.7 | 70.8 | 74.4 | 78.0 |

スクロッドライブ GP 16 S $\phi 16$ mm, メートルネジ

セラミックバージョン



| テクニカルデータ | |
|--------------------------------|--------------------------|
| ネジ | M6 x 1, セラミック |
| 標準長さ | 102 mm |
| 特別仕様 (5 mm 間隔) | 最長 200 mm |
| ナット (標準) | スレッド・ナット |
| 材質 | X8CrNiS18-9 |
| スラストがた | < 0.134 mm |
| プランナリギアヘッド | 直線歯 |
| ベアリング | ボールベアリング |
| ラジアルがた, フランジから 6 mm | < 0.08 mm |
| スラストがた | プリロード |
| 最大連続入力回転数 ² | 12000 rpm |
| 使用温度範囲 | -15...+80°C |
| 最大スラスト荷重 (スタティック) ¹ | 500 N |
| 最大ラジアル荷重, フランジから 6 mm | |
| 段数 | 0 1 2 3 4 |
| | 20 N 40 N 60 N 80 N 80 N |

screw drive

| | 型式番号 | | | | |
|--|--------|--------|--------|--------|--------|
| | 424241 | 424242 | 424243 | 424244 | 424245 |

| スクロッドライブデータ (暫定) | | | | | | |
|--------------------------------|------------------|-------------|--------------|---------------|----------------|-------|
| 1 減速比 | 1:1 | 4.4:1 | 19:1 | 84:1 | 370:1 | |
| 2 減速比 (絶対値) | 1/1 | 57/13 | 3249/169 | 185193/2197 | 10556001/28561 | |
| 20 最大送り速度 ¹ | mm/s | 50.0 | 45.5 | 10.5 | 2.4 | |
| 21 連続最大送り力 ¹ | N | 44 | 46 | 74 | 122 | |
| 22 断続最大送り力 ¹ | N | 134 | 138 | 224 | 315 | |
| 型式番号 | | | | | | |
| 1 減速比 | 5.4:1 | 24:1 | 104:1 | 455:1 | | |
| 2 減速比 (絶対値) | 27/5 | 1539/65 | 87723/645 | 5000211/10985 | | |
| 20 最大送り速度 ¹ | mm/s | 37.0 | 8.3 | 1.9 | 0.4 | |
| 21 連続最大送り力 ¹ | N | 49 | 80 | 131 | 215 | |
| 22 断続最大送り力 ¹ | N | 148 | 243 | 315 | 315 | |
| 型式番号 | | | | | | |
| 1 減速比 | 29:1 | 128:1 | 561:1 | | | |
| 2 減速比 (絶対値) | 729/25 | 41553/325 | 2368521/4225 | | | |
| 20 最大送り速度 ¹ | mm/s | 6.9 | 1.6 | 0.4 | | |
| 21 連続最大送り力 ¹ | N | 86 | 141 | 230 | | |
| 22 断続最大送り力 ¹ | N | 258 | 315 | 315 | | |
| 型式番号 | | | | | | |
| 1 減速比 | 157:1 | 690:1 | | | | |
| 2 減速比 (絶対値) | 19683/125 | 112193/1625 | | | | |
| 20 最大送り速度 ¹ | mm/s | 1.3 | 0.3 | | | |
| 21 連続最大送り力 ¹ | N | 150 | 246 | | | |
| 22 断続最大送り力 ¹ | N | 315 | 315 | | | |
| 型式番号 | | | | | | |
| 1 減速比 | 850:1 | | | | | |
| 2 減速比 (絶対値) | 531441/625 | | | | | |
| 20 最大送り速度 ¹ | mm/s | 0.2 | | | | |
| 21 連続最大送り力 ¹ | N | 264 | | | | |
| 22 断続最大送り力 ¹ | N | 315 | | | | |
| 4 段数 | 0 | 1 | 2 | 3 | 4 | |
| 7 最大効率 (ネジ含む) | % | 41 | 38 | 34 | 31 | 28 |
| 8 質量 ¹ | g | 55 | 61 | 64 | 68 | 72 |
| 9 平均バックラッシュ (無負荷) | ° | 1.0 | 1.4 | 1.6 | 2.0 | 2.4 |
| 23 位置精度 ¹ | mm | 0.166 | 0.167 | 0.167 | 0.169 | 0.170 |
| 10 慣性モーメント (ネジ含む) ¹ | gcm ² | 0.23 | 0.11 | 0.05 | 0.05 | 0.05 |
| 11 ギアヘッドの長さ L1 | mm | 19.2 | 22.3 | 27.4 | 31.0 | 34.6 |

¹ ネジ長さ 102 mm 時 (標準長さ) ² 減速比 1:1 = 3000 rpm ³ 減速比 1:1 (図面内寸法)

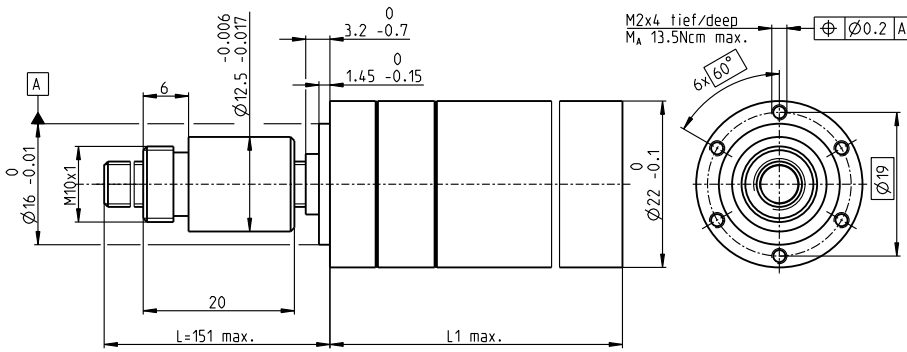


モジュラーシステム

| + モータ | ページ | + センサ/ブレーキ | ページ | 全体の長さ [mm] = モータの長さ + ギアヘッドの長さ + (センサ/ブレーキ) + 組み立て部品 |
|----------------|---------|------------|---------|--|
| RE 16, 2 W | 147 | | | 41.6 44.7 49.8 53.4 57.0 |
| RE 16, 2 W | 147 | MR | 507/508 | 47.3 50.4 55.5 59.1 62.7 |
| RE 16, 3.2 W | 148/149 | | | 59.7 62.8 67.9 71.5 75.1 |
| RE 16, 3.2 W | 149 | 13 GAMA | 472 | 65.8 68.9 74 77.6 81.2 |
| RE 16, 3.2 W | 149 | MR | 507/508 | 64.7 67.8 72.9 76.5 80.1 |
| RE 16, 4.5 W | 150/151 | | | 62.7 65.8 70.9 74.5 78.1 |
| RE 16, 4.5 W | 151 | 13 GAMA | 472 | 68.9 72.0 77.1 80.7 84.3 |
| RE 16, 4.5 W | 151 | MR | 507/508 | 67.7 70.8 75.9 79.5 83.1 |
| A-max 16 | 167-170 | | | - 47.8 52.9 56.5 60.1 |
| A-max 16 | 168/170 | 13 GAMA | 472 | - 55.9 61.0 64.6 68.2 |
| A-max 16 | 168/170 | MR | 507/508 | - 52.8 57.9 61.5 65.1 |
| EC-max 16, 5 W | 263 | | | - 46.4 51.5 55.1 58.7 |
| EC-max 16, 5 W | 263 | MR | 509 | - 53.7 58.8 62.4 66.0 |
| EC-max 16, 8 W | 265 | | | - 58.4 63.5 67.1 70.7 |
| EC-max 16, 8 W | 265 | MR | 509 | - 65.7 70.8 74.4 78.0 |

スクリュードライブ GP 22 S $\varnothing 22$ mm, ボールネジ

screw drive



テクニカルデータ

| | |
|--------------------------------|--------------------------------------|
| ネジ | $\varnothing 6 \times 2$, ステンレススチール |
| 標準長さ | 151 mm |
| 特別仕様 (5 mm 間隔) | 最長 300 mm |
| ナット (標準) | スレッド・ナット |
| 材質 | 100CR6, 硬化処理済み |
| スラストがた | < 0.01 mm |
| プラネタリギアヘッド | 直線歯 |
| ベアリング | ボールベアリング/スラストころ軸受 |
| ラジアルがた, フランジから 5 mm | < 0.05 mm |
| スラストがた | プリロード |
| 最大連続入力回転数 ² | 8000 rpm |
| 使用温度範囲 | -15...+80°C |
| 最大スラスト荷重 (スタティック) ¹ | 500 N |
| 最大ラジアル荷重, フランジから 15 mm | |
| 段数 | 0 1 2 3 4 |
| | 80 N 80 N 130 N 180 N 180 N |

M 1:1

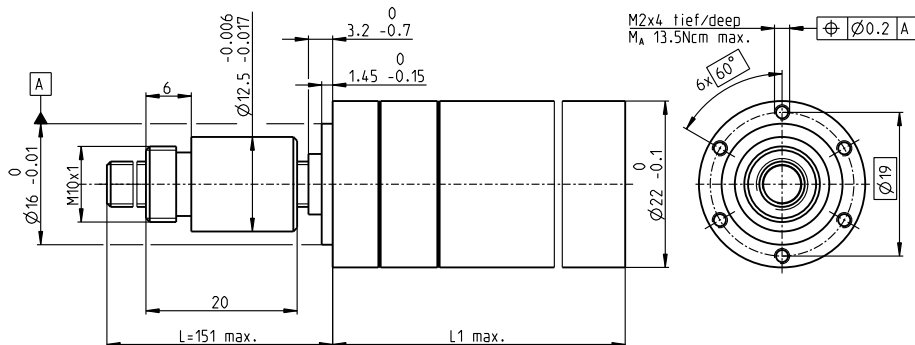
| | 型式番号 | | | | | | | | | |
|--------------------------------|------------------|--------|----------|--------|-------------|-----------|--------------|---------------|--------------|-------|
| | 363863 | 363864 | 363867 | 363871 | 363872 | 363877 | 363882 | 363887 | 363892 | |
| スクリュードライブデータ | | | | | | | | | | |
| 1 減速比 | 1:1 | 3.8:1 | 14:1 | 29:1 | 53:1 | 89:1 | 198:1 | 333:1 | 479:1 | |
| 2 減速比 (絶対値) | 1/1 | 15/4 | 225/16 | 729/25 | 3375/64 | 4617/52 | 50625/256 | 69255/208 | 124659/260 | |
| 20 最大送り速度 ¹ | mm/s | 150 | 70 | 19 | 9.2 | 5.0 | 3.0 | 1.3 | 0.8 | 0.6 |
| 21 連続最大送り力 ¹ | N | 77 | 100 | 154 | 196 | 240 | 285 | 372 | 443 | 500 |
| 22 断続最大送り力 ¹ | N | 183 | 236 | 365 | 465 | 500 | 500 | 500 | 500 | 500 |
| 型式番号 | | | | | | | | | | |
| 1 減速比 | | 4.4:1 | 16:1 | | 62:1 | 104:1 | 231:1 | 370:1 | 561:1 | |
| 2 減速比 (絶対値) | | 57/13 | 885/62 | | 12825/208 | 87723/645 | 192375/832 | 1055600/28561 | 2368521/4225 | |
| 20 最大送り速度 ¹ | mm/s | 61 | 17 | | 4.3 | 2.6 | 1.2 | 0.7 | 0.5 | |
| 21 連続最大送り力 ¹ | N | 105 | 161 | | 253 | 300 | 392 | 458 | 500 | |
| 22 断続最大送り力 ¹ | N | 248 | 381 | | 500 | 500 | 500 | 500 | 500 | |
| 型式番号 | | | | | | | | | | |
| 1 減速比 | | 5.4:1 | 19:1 | | 72:1 | 109:1 | 270:1 | 389:1 | 590:1 | |
| 2 減速比 (絶対値) | | 27/5 | 3249/169 | | 48735/676 | 2187/20 | 731025/2704 | 263169/676 | 59049/100 | |
| 20 最大送り速度 ¹ | mm/s | 49 | 14 | | 3.7 | 2.4 | 1.0 | 0.7 | 0.5 | |
| 21 連続最大送り力 ¹ | N | 112 | 170 | | 266 | 305 | 413 | 466 | 500 | |
| 22 断続最大送り力 ¹ | N | 266 | 404 | | 500 | 500 | 500 | 500 | 500 | |
| 型式番号 | | | | | | | | | | |
| 1 減速比 | | | 20:1 | | 76:1 | 128:1 | 285:1 | 410:1 | 690:1 | |
| 2 減速比 (絶対値) | | | 81/4 | | 1215/16 | 41553/325 | 18225/64 | 6561/16 | 1121931/1625 | |
| 20 最大送り速度 ¹ | mm/s | | 13 | | 3.5 | 2.1 | 0.9 | 0.7 | 0.4 | |
| 21 連続最大送り力 ¹ | N | | 173 | | 270 | 322 | 420 | 474 | 500 | |
| 22 断続最大送り力 ¹ | N | | 411 | | 500 | 500 | 500 | 500 | 500 | |
| 型式番号 | | | | | | | | | | |
| 1 減速比 | | | 24:1 | | 84:1 | 157:1 | 316:1 | 455:1 | 850:1 | |
| 2 減速比 (絶対値) | | | 1539/65 | | 185193/2197 | 19683/125 | 2777895/6788 | 5000211/10985 | 531441/625 | |
| 20 最大送り速度 ¹ | mm/s | | 11 | | 3.2 | 1.7 | 0.8 | 0.6 | 0.3 | |
| 21 連続最大送り力 ¹ | N | | 184 | | 280 | 345 | 435 | 491 | 500 | |
| 22 断続最大送り力 ¹ | N | | 437 | | 500 | 500 | 500 | 500 | 500 | |
| 4 段数 | | 0 | 1 | 2 | 3 | 3 | 4 | 4 | 4 | |
| 7 最大効率 (ネジ含む) | % | 96 | 81 | 67 | 67 | 57 | 57 | 47 | 47 | 47 |
| 8 質量 ¹ | g | 103 | 103 | 115 | 115 | 128 | 128 | 141 | 141 | 141 |
| 9 平均バックラッシュ (無負荷) | ° | 1.0 | 1.0 | 1.2 | 1.2 | 1.6 | 1.6 | 2.0 | 2.0 | 2.0 |
| 23 位置精度 ¹ | mm | 0.039 | 0.039 | 0.040 | 0.040 | 0.042 | 0.042 | 0.044 | 0.044 | 0.044 |
| 10 慣性モーメント (ネジ含む) ¹ | gcm ² | 10 | 1.0 | 0.4 | 0.4 | 0.3 | 0.3 | 0.3 | 0.3 | 0.3 |
| 11 ギアヘッドの長さ L1 | mm | 38.0 | 38.0 | 44.8 | 44.8 | 51.6 | 51.6 | 58.4 | 58.4 | 58.4 |

¹ ネジ長さ151 mm時 (標準長さ) ² 減速比 1:1 = 4500 rpm



| モジュラーシステム | | | | | | | | | | | |
|-----------------|---------|------------|---------|--|-------|-------|-------|-------|-------|-------|-------|
| + モータ | ページ | + センサ/ブレーキ | ページ | 全体の長さ [mm] = モータの長さ + ギアヘッドの長さ + (センサ/ブレーキ) + 組み立て部品 | | | | | | | |
| A-max 19 | 171-174 | | | - | 64.2 | 71.0 | 71.0 | 77.8 | 77.8 | 84.6 | 84.6 |
| A-max 19, 1.5 W | 172 | 13 GAMA | 472 | - | 71.7 | 78.5 | 78.5 | 85.3 | 85.3 | 92.1 | 92.1 |
| A-max 19, 1.5 W | 172 | MR | 507/508 | - | 69.3 | 76.1 | 76.1 | 82.9 | 82.9 | 89.7 | 89.7 |
| A-max 19, 1.5 W | 172 | Enc 22 | 515 | - | 78.6 | 85.4 | 85.4 | 92.2 | 92.2 | 99.0 | 99.0 |
| A-max 19, 2.5 W | 173/174 | | | - | 66.8 | 73.6 | 73.6 | 80.4 | 80.4 | 87.2 | 87.2 |
| A-max 19, 2.5 W | 174 | 13 GAMA | 472 | - | 74.3 | 81.1 | 81.1 | 87.9 | 87.9 | 94.7 | 94.7 |
| A-max 19, 2.5 W | 174 | MR | 507/508 | - | 71.1 | 77.9 | 77.9 | 84.7 | 84.7 | 91.5 | 91.5 |
| A-max 19, 2.5 W | 174 | Enc 22 | 515 | - | 81.2 | 88.0 | 88.0 | 94.8 | 94.8 | 101.6 | 101.6 |
| A-max 22 | 175-178 | | | - | 67.2 | 74.0 | 74.0 | 80.8 | 80.8 | 87.6 | 87.6 |
| A-max 22 | 176/178 | 13 GAMA | 472 | - | 74.3 | 81.1 | 81.1 | 87.9 | 87.9 | 94.7 | 94.7 |
| A-max 22 | 176/178 | MR | 507/508 | - | 72.2 | 79.0 | 79.0 | 85.8 | 85.8 | 92.6 | 92.6 |
| A-max 22 | 176/178 | Enc 22 | 515 | - | 81.6 | 88.4 | 88.4 | 95.2 | 95.2 | 102.0 | 102.0 |
| EC-max 16, 8 W | 265 | | | - | 71.3 | 78.1 | 78.1 | 84.9 | 84.9 | 91.7 | 91.7 |
| EC-max 16, 8 W | 265 | MR | | - | 78.6 | 85.4 | 85.4 | 92.2 | 92.2 | 99.0 | 99.0 |
| EC-max 22, 12 W | 266 | | | - | 70.1 | 76.9 | 76.9 | 83.7 | 83.7 | 90.5 | 90.5 |
| EC-max 22, 12 W | 266 | MR | | - | 79.7 | 86.5 | 86.5 | 93.3 | 93.3 | 100.1 | 100.1 |
| EC-max 22, 12 W | 266 | AB 20 | 562 | - | 105.7 | 112.5 | 112.5 | 119.3 | 119.3 | 126.1 | 126.1 |
| EC-max 22, 25 W | 267 | | | - | 86.6 | 93.4 | 93.4 | 100.2 | 100.2 | 107.0 | 107.0 |
| EC-max 22, 25 W | 267 | MR | 509 | 96.2 | 96.2 | 103.0 | 103.0 | 109.8 | 109.8 | 116.6 | 116.6 |
| EC-max 22, 25 W | 267 | AB 20 | 562 | 122.2 | 122.2 | 129.0 | 129.0 | 135.8 | 135.8 | 142.6 | 142.6 |

スクロッドライブ GP 22 S $\varnothing 22$ mm, メートルネジ



テクニカルデータ

| | |
|--------------------------------|-----------------------------|
| ネジ | M6 x1, ステンレススチール |
| 標準長さ | 151 mm |
| 特別仕様 (5 mm 間隔) | 最長 300 mm |
| ナット (標準) | スレッド・ナット |
| 材質 | 青銅 |
| スラストがた | < 0.008 mm |
| プラネタリギアヘッド | 直線歯 |
| ベアリング | ボールベアリング/スラストころ軸受 |
| ラジアルがた, フランジから 5 mm | < 0.05 mm |
| スラストがた | プリロード |
| 最大連続入力回転数 ² | 8000 rpm |
| 使用温度範囲 | -15...+80°C |
| 最大スラスト荷重 (スタティック) ¹ | 550 N |
| 最大ラジアル荷重, フランジから 15 mm | |
| 段数 | 0 1 2 3 4 |
| | 80 N 80 N 130 N 180 N 180 N |

screw drive

M 1:1



| | 型式番号 | | | | | | | | | |
|--------------------------------|------------------|---------------|---------------|--------|---------------|---------------|---------------|----------------|---------------|-------|
| | 363826 | 363827 | 363830 | 363834 | 363835 | 363840 | 363845 | 363850 | 363855 | |
| スクロッドライブデータ | | | | | | | | | | |
| 1 減速比 | 1:1 | 3.8:1 | 14:1 | 29:1 | 53:1 | 89:1 | 198:1 | 333:1 | 479:1 | |
| 2 減速比 (絶対値) | 1/1 | 15/4 | 225/16 | 729/25 | 3375/64 | 4617/62 | 50625/256 | 69255/208 | 124659/260 | |
| 20 最大送り速度 ¹ | mm/s | 101 | 35 | 9.5 | 4.6 | 2.5 | 1.5 | 0.7 | 0.4 | 0.3 |
| 21 連続最大送り力 ¹ | N | 42 | 60 | 92 | 118 | 144 | 171 | 223 | 266 | 300 |
| 22 断続最大送り力 ¹ | N | 118 | 167 | 259 | 330 | 350 | 350 | 350 | 350 | 350 |
| 型式番号 | | 363828 | 364040 | | 363836 | 363841 | 363846 | 363851 | 363856 | |
| 1 減速比 | | 4.4:1 | 16:1 | | 62:1 | 104:1 | 231:1 | 370:1 | 561:1 | |
| 2 減速比 (絶対値) | | 57/13 | 885/62 | | 12825/208 | 87723/845 | 192375/832 | 10556001/28561 | 23688521/4225 | |
| 20 最大送り速度 ¹ | mm/s | 30 | 8.3 | | 2.2 | 1.3 | 0.6 | 0.4 | 0.2 | |
| 21 連続最大送り力 ¹ | N | 63 | 97 | | 152 | 180 | 235 | 275 | 316 | |
| 22 断続最大送り力 ¹ | N | 176 | 270 | | 350 | 350 | 350 | 350 | 350 | |
| 型式番号 | | 363829 | 363831 | | 363837 | 363842 | 363847 | 363852 | 363857 | |
| 1 減速比 | | 5.4:1 | 19:1 | | 72:1 | 109:1 | 270:1 | 389:1 | 590:1 | |
| 2 減速比 (絶対値) | | 27/5 | 3249/169 | | 48735/676 | 2187/20 | 731025/2704 | 263169/676 | 59049/100 | |
| 20 最大送り速度 ¹ | mm/s | 25 | 7.0 | | 1.9 | 1.2 | 0.5 | 0.3 | 0.2 | |
| 21 連続最大送り力 ¹ | N | 67 | 102 | | 159 | 183 | 248 | 280 | 321 | |
| 22 断続最大送り力 ¹ | N | 188 | 286 | | 350 | 350 | 350 | 350 | 350 | |
| 型式番号 | | | 363832 | | 363838 | 363843 | 363848 | 363853 | 363858 | |
| 1 減速比 | | | 20:1 | | 76:1 | 128:1 | 285:1 | 410:1 | 690:1 | |
| 2 減速比 (絶対値) | | | 81/4 | | 1215/16 | 41553/325 | 18225/64 | 6561/16 | 1121931/1625 | |
| 20 最大送り速度 ¹ | mm/s | | 6.7 | | 1.8 | 1.0 | 0.5 | 0.3 | 0.2 | |
| 21 連続最大送り力 ¹ | N | | 104 | | 162 | 193 | 252 | 285 | 339 | |
| 22 断続最大送り力 ¹ | N | | 291 | | 350 | 350 | 350 | 350 | 350 | |
| 型式番号 | | | 363833 | | 363839 | 363844 | 363849 | 363854 | 363859 | |
| 1 減速比 | | | 24:1 | | 84:1 | 157:1 | 316:1 | 455:1 | 850:1 | |
| 2 減速比 (絶対値) | | | 1539/65 | | 185193/2197 | 19683/125 | 2777895/6788 | 5000211/10985 | 531441/625 | |
| 20 最大送り速度 ¹ | mm/s | | 5.6 | | 1.6 | 0.8 | 0.4 | 0.3 | 0.2 | |
| 21 連続最大送り力 ¹ | N | | 111 | | 168 | 207 | 261 | 295 | 350 | |
| 22 断続最大送り力 ¹ | N | | 310 | | 350 | 350 | 350 | 350 | 350 | |
| 4 段数 | | 0 | 1 | 2 | 3 | 3 | 4 | 4 | 4 | |
| 7 最大効率 (ネジ含む) | % | 42 | 35 | 29 | 29 | 25 | 25 | 20 | 20 | 20 |
| 8 質量 ¹ | g | 103 | 103 | 116 | 116 | 128 | 128 | 141 | 141 | 141 |
| 9 平均バックラッシュ (無負荷) | ° | 1.0 | 1.0 | 1.2 | 1.2 | 1.6 | 1.6 | 2.0 | 2.0 | 2.0 |
| 23 位置精度 ¹ | mm | 0.034 | 0.034 | 0.034 | 0.034 | 0.034 | 0.034 | 0.037 | 0.037 | 0.037 |
| 10 慣性モーメント (ネジ含む) ¹ | gcm ² | 10 | 1.0 | 0.4 | 0.4 | 0.3 | 0.3 | 0.3 | 0.3 | 0.3 |
| 11 ギアヘッドの長さ L1 | mm | 38.0 | 38.0 | 44.8 | 44.8 | 51.6 | 51.6 | 58.4 | 58.4 | 58.4 |

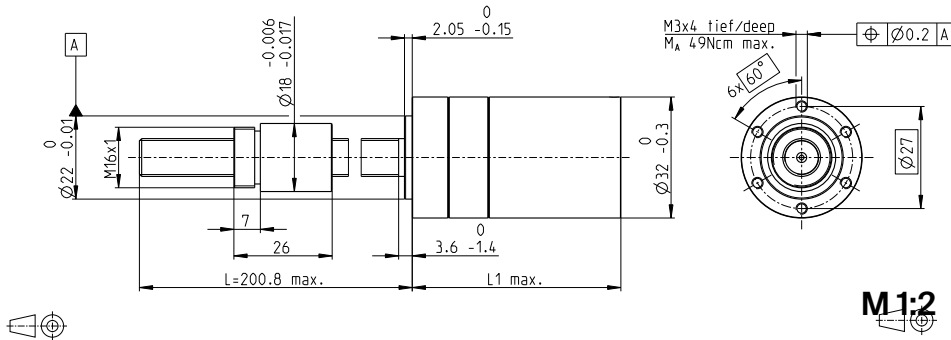
¹ ネジ長さ151 mm時 (標準長さ) ² 減速比 1:1 = 6088 rpm



| モジュラーシステム | | | | | | | | | | | |
|-----------------|---------|----------|---------|--|-------|-------|-------|-------|-------|-------|-------|
| モータ | ページ | センサ/ブレーキ | ページ | 全体の長さ [mm] = モータの長さ + ギアヘッドの長さ + (センサ/ブレーキ) + 組み立て部品 | | | | | | | |
| A-max 19 | 171-174 | | | - | 64.2 | 71.0 | 71.0 | 77.8 | 77.8 | 84.6 | 84.6 |
| A-max 19, 1.5 W | 172 | 13 GAMA | 472 | - | 71.7 | 78.5 | 78.5 | 85.3 | 85.3 | 92.1 | 92.1 |
| A-max 19, 1.5 W | 172 | MR | 507/508 | - | 69.3 | 76.1 | 76.1 | 82.9 | 82.9 | 89.7 | 89.7 |
| A-max 19, 1.5 W | 172 | Enc 22 | 515 | - | 78.6 | 85.4 | 85.4 | 92.2 | 92.2 | 99.0 | 99.0 |
| A-max 19, 2.5 W | 173/174 | | | - | 66.8 | 73.6 | 73.6 | 80.4 | 80.4 | 87.2 | 87.2 |
| A-max 19, 2.5 W | 174 | 13 GAMA | 472 | - | 74.3 | 81.1 | 81.1 | 87.9 | 87.9 | 94.7 | 94.7 |
| A-max 19, 2.5 W | 174 | MR | 507/508 | - | 71.1 | 77.9 | 77.9 | 84.7 | 84.7 | 91.5 | 91.5 |
| A-max 19, 2.5 W | 174 | Enc 22 | 515 | - | 81.2 | 88.0 | 88.0 | 94.8 | 94.8 | 101.6 | 101.6 |
| A-max 22 | 175-178 | | | - | 67.2 | 74.0 | 74.0 | 80.8 | 80.8 | 87.6 | 87.6 |
| A-max 22 | 176/178 | 13 GAMA | 472 | - | 74.3 | 81.1 | 81.1 | 87.9 | 87.9 | 94.7 | 94.7 |
| A-max 22 | 176/178 | MR | 507/508 | - | 72.2 | 79.0 | 79.0 | 85.8 | 85.8 | 92.6 | 92.6 |
| A-max 22 | 176/178 | Enc 22 | 515 | - | 81.6 | 88.4 | 88.4 | 95.2 | 95.2 | 102.0 | 102.0 |
| EC-max 16, 8 W | 265 | | | - | 71.3 | 78.1 | 78.1 | 84.9 | 84.9 | 91.7 | 91.7 |
| EC-max 16, 8 W | 265 | MR | 509 | - | 78.6 | 85.4 | 85.4 | 92.2 | 92.2 | 99.0 | 99.0 |
| EC-max 22, 12 W | 266 | | | - | 70.1 | 76.9 | 76.9 | 83.7 | 83.7 | 90.5 | 90.5 |
| EC-max 22, 12 W | 266 | MR | 509 | - | 79.7 | 86.5 | 86.5 | 93.3 | 93.3 | 100.1 | 100.1 |
| EC-max 22, 12 W | 266 | AB 20 | 562 | - | 105.7 | 112.5 | 112.5 | 119.3 | 119.3 | 126.1 | 126.1 |
| EC-max 22, 25 W | 267 | | | - | 86.6 | 93.4 | 93.4 | 100.2 | 100.2 | 107.0 | 107.0 |
| EC-max 22, 25 W | 267 | MR | 509 | 96.2 | 96.2 | 103.0 | 103.0 | 109.8 | 109.8 | 116.6 | 116.6 |
| EC-max 22, 25 W | 267 | AB 20 | 562 | 122.2 | 122.2 | 129.0 | 129.0 | 135.8 | 135.8 | 142.6 | 142.6 |

スクロードライブ GP 32 S $\varnothing 32$ mm, ボールネジ

screw drive



テクニカルデータ

| | |
|--------------------------------|---------------------------------------|
| ネジ | $\varnothing 10 \times 2$, ステンレススチール |
| 標準長さ | 200.8 mm |
| 特別仕様 (5 mm 間隔) | 最長 600 mm |
| ナット (標準) | スレッド・ナット |
| 材質 | 100CR6, 硬化処理済み |
| スラストがた | < 0.01 mm |
| プランタリギアヘッド | 直線歯 |
| ベアリング | ボールベアリング/スラストころ軸受 |
| ラジアルがた, フランジから 5 mm | < 0.05 mm |
| スラストがた | プリロード |
| 最大連続入力回転数 ² | 8000 rpm |
| 使用温度範囲 | -15...+80°C |
| 最大スラスト荷重 (スタティック) ¹ | 2700 N |
| 最大ラジアル荷重, フランジから 15 mm | |
| 段数 | 0 1 2 3 4 |
| | 200 N 200 N 350 N 400 N 400 N |

- 標準在庫製品
- 標準製品
- 特別仕様製品 (受注生産)

型式番号

| スクロードライブデータ | 363970 | 363971 | 363974 | 363979 | 363980 | 363985 | 363990 | 363995 | 364000 |
|--------------------------------|------------------|---------------|---------------|--------|---------------|---------------|---------------|---------------|---------------|
| 1 減速比 | 1:1 | 3.7:1 | 14:1 | 33:1 | 51:1 | 111:1 | 246:1 | 492:1 | 762:1 |
| 2 減速比 (絶対値) | 1/1 | 26/7 | 676/49 | 529/16 | 17576/343 | 13824/125 | 421824/1715 | 86112/175 | 19044/25 |
| 20 最大送り速度 ¹ | mm/s | 133 | 72 | 19 | 8.1 | 5.2 | 2.4 | 1.1 | 0.5 |
| 21 連続最大送り力 ¹ | N | 386 | 474 | 739 | 983 | 1137 | 1473 | 1921 | 2420 |
| 22 断続最大送り力 ¹ | N | 1023 | 1255 | 1956 | 2604 | 2700 | 2700 | 2700 | 2700 |
| 型式番号 | | 363972 | 363975 | | 363981 | 363986 | 363991 | 363996 | 364001 |
| 1 減速比 | | 4.8:1 | 18:1 | | 66:1 | 123:1 | 295:1 | 531:1 | 913:1 |
| 2 減速比 (絶対値) | | 24/5 | 624/35 | | 16224/245 | 6877/56 | 101062/343 | 331776/625 | 36501/40 |
| 20 最大送り速度 ¹ | mm/s | 56 | 15 | | 4.0 | 2.2 | 0.9 | 0.5 | 0.3 |
| 21 連続最大送り力 ¹ | N | 517 | 803 | | 1239 | 1524 | 2041 | 2482 | 2700 |
| 22 断続最大送り力 ¹ | N | 1369 | 2127 | | 2700 | 2700 | 2700 | 2700 | 2700 |
| 型式番号 | | 363973 | 363976 | | 363982 | 363987 | 363992 | 363997 | 364002 |
| 1 減速比 | | 5.8:1 | 21:1 | | 79:1 | 132:1 | 318:1 | 589:1 | 1093:1 |
| 2 減速比 (絶対値) | | 23/4 | 299/14 | | 3887/49 | 3312/25 | 389376/1225 | 20631/35 | 279841/256 |
| 20 最大送り速度 ¹ | mm/s | 46 | 13 | | 3.4 | 2.0 | 0.8 | 0.5 | 0.2 |
| 21 連続最大送り力 ¹ | N | 551 | 846 | | 1315 | 1561 | 2092 | 2569 | 2700 |
| 22 断続最大送り力 ¹ | N | 1458 | 2239 | | 2700 | 2700 | 2700 | 2700 | 2700 |
| 型式番号 | | | 363977 | | 363983 | 363988 | 363993 | 363998 | |
| 1 減速比 | | | 23:1 | | 86:1 | 159:1 | 411:1 | 636:1 | |
| 2 減速比 (絶対値) | | | 576/25 | | 14976/175 | 1587/10 | 359424/675 | 79488/125 | |
| 20 最大送り速度 ¹ | mm/s | | 12 | | 3.1 | 1.7 | 0.6 | 0.4 | |
| 21 連続最大送り力 ¹ | N | | 872 | | 1353 | 1661 | 2279 | 2636 | |
| 22 断続最大送り力 ¹ | N | | 2308 | | 2700 | 2700 | 2700 | 2700 | |
| 型式番号 | | | 363978 | | 363984 | 363989 | 363994 | 363999 | |
| 1 減速比 | | | 28:1 | | 103:1 | 190:1 | 456:1 | 706:1 | |
| 2 減速比 (絶対値) | | | 138/5 | | 3588/35 | 12167/64 | 89401/196 | 15817/224 | |
| 20 最大送り速度 ¹ | mm/s | | 9.5 | | 2.6 | 1.4 | 0.6 | 0.4 | |
| 21 連続最大送り力 ¹ | N | | 931 | | 1437 | 1762 | 2359 | 2700 | |
| 22 断続最大送り力 ¹ | N | | 2465 | | 2700 | 2700 | 2700 | 2700 | |
| 4 段数 | | 0 | 1 | 2 | 2 | 3 | 3 | 4 | 4 |
| 7 最大効率 (ネジ含む) | % | 94 | 75 | 71 | 71 | 66 | 66 | 56 | 56 |
| 8 質量 ¹ | g | 304 | 304 | 331 | 331 | 359 | 359 | 387 | 387 |
| 9 平均バックラッシュ (無負荷) | ° | 0.7 | 0.7 | 0.8 | 0.8 | 1.0 | 1.0 | 1.0 | 1.0 |
| 23 位置精度 ¹ | mm | 0.037 | 0.037 | 0.037 | 0.037 | 0.039 | 0.039 | 0.039 | 0.039 |
| 10 慣性モーメント (ネジ含む) ¹ | gcm ² | 42.3 | 4.2 | 0.9 | 0.9 | 0.7 | 0.7 | 0.7 | 0.7 |
| 11 ギアヘッドの長さ L1 | mm | 51.0 | 51.0 | 57.7 | 57.7 | 64.4 | 64.4 | 71.1 | 71.1 |

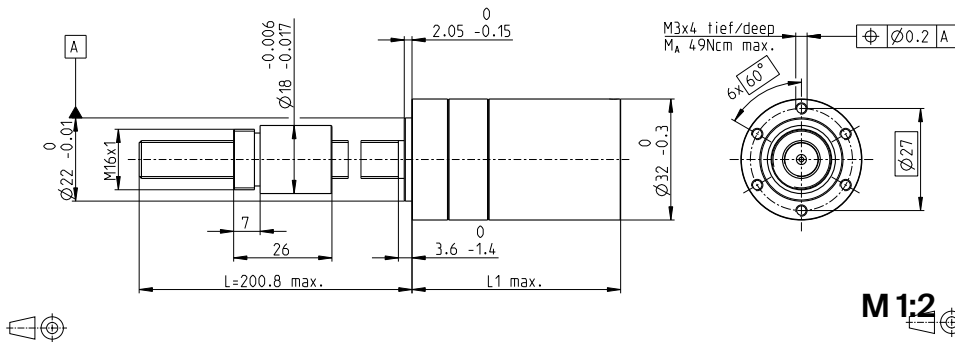
¹ ネジ長さ 200.8 mm 時 (標準長さ) ² 減速比 1:1 = 4000 rpm

次ページへ続く

モジュラーシステム

| + モータ | ページ | + センサ/ブレーキ | ページ | 全体の長さ [mm] = モータの長さ + ギアヘッドの長さ + (センサ/ブレーキ) + 組み立て部品 | | | | | | | | |
|-------------|---------|----------------|---------|--|-------|-------|-------|-------|-------|-------|-------|-------|
| RE 25 | 152/154 | | | 105.6 | 105.6 | 112.3 | 112.3 | 119.0 | 119.0 | 125.7 | 125.7 | 125.7 |
| RE 25 | 152/154 | MR | 510 | 116.6 | 116.6 | 123.3 | 123.3 | 130.0 | 130.0 | 136.7 | 136.7 | 136.7 |
| RE 25 | 152/154 | Enc 22 | 515 | 119.7 | 119.7 | 126.4 | 126.4 | 133.1 | 133.1 | 139.8 | 139.8 | 139.8 |
| RE 25 | 152/154 | HED_5540 | 518/520 | 126.4 | 126.4 | 133.1 | 133.1 | 139.8 | 139.8 | 146.5 | 146.5 | 146.5 |
| RE 25 | 152/154 | DCT 22 | 527 | 127.9 | 127.9 | 134.6 | 134.6 | 141.3 | 141.3 | 148.0 | 148.0 | 148.0 |
| RE 25, 20 W | 153 | | | 94.1 | 94.1 | 100.8 | 100.8 | 107.5 | 107.5 | 114.2 | 114.2 | 114.2 |
| RE 25, 20 W | 153 | MR | 510 | 105.1 | 105.1 | 111.8 | 111.8 | 118.5 | 118.5 | 125.2 | 125.2 | 125.2 |
| RE 25, 20 W | 153 | HED_5540 | 518/520 | 114.9 | 114.9 | 121.6 | 121.6 | 128.3 | 128.3 | 135.0 | 135.0 | 135.0 |
| RE 25, 20 W | 153 | DCT 22 | 527 | 116.4 | 116.4 | 123.1 | 123.1 | 129.8 | 129.8 | 136.5 | 136.5 | 136.5 |
| RE 25, 20 W | 153 | AB 28 | 565 | 128.2 | 128.2 | 134.9 | 134.9 | 141.6 | 141.6 | 148.3 | 148.3 | 148.3 |
| RE 25, 20 W | 153 | HED_5540/AB 28 | 518/565 | 145.4 | 145.4 | 152.1 | 152.1 | 158.8 | 158.8 | 165.5 | 165.5 | 165.5 |
| RE 25, 20 W | 154 | AB 28 | 565 | 139.7 | 139.7 | 146.4 | 146.4 | 153.1 | 153.1 | 159.8 | 159.8 | 159.8 |
| RE 25, 20 W | 154 | HED_5540/AB 28 | 518/565 | 156.9 | 156.9 | 163.6 | 163.6 | 170.3 | 170.3 | 177.0 | 177.0 | 177.0 |
| RE 30, 60 W | 156 | | | 119.1 | 119.1 | 125.8 | 125.8 | 132.5 | 132.5 | 139.2 | 139.2 | 139.2 |
| RE 30, 60 W | 156 | MR | 511 | 130.5 | 130.5 | 137.2 | 137.2 | 143.9 | 143.9 | 150.6 | 150.6 | 150.6 |
| RE 30, 60 W | 156 | HED_5540 | 518/520 | 139.9 | 139.9 | 146.6 | 146.6 | 153.3 | 153.3 | 160.0 | 160.0 | 160.0 |

スクロッドライブ GP 32 S $\varnothing 32$ mm, ボールネジ



テクニカルデータ

| | |
|--------------------------------|---------------------------------------|
| ネジ | $\varnothing 10 \times 2$, ステンレススチール |
| 標準長さ | 200.8 mm |
| 特別仕様 (5 mm 間隔) | 最長 600 mm |
| ナット (標準) | スレッド・ナット |
| 材質 | 100CR6, 硬化処理済み |
| スラストがた | < 0.01 mm |
| プラネタリギアヘッド | 直線歯 |
| ベアリング | ボールベアリング/スラストころ軸受 |
| ラジアルがた, フランジから 5 mm | < 0.05 mm |
| スラストがた | プリロード |
| 最大連続入力回転数 ² | 8000 rpm |
| 使用温度範囲 | -15...+80°C |
| 最大スラスト荷重 (スタティック) ¹ | 2700 N |
| 最大ラジアル荷重, フランジから 15 mm | |
| 段数 | 0 1 2 3 4 |
| | 200 N 200 N 350 N 400 N 400 N |

screw drive

- 標準在庫製品
- 標準製品
- 特別仕様製品 (受注生産)

| 型式番号 | | | | | | | | | |
|--------|--------|--------|--------|--------|--------|--------|--------|--------|--|
| 363970 | 363971 | 363974 | 363979 | 363980 | 363985 | 363990 | 363995 | 364000 | |
| | 363972 | 363975 | | 363981 | 363986 | 363991 | 363996 | 364001 | |
| | 363973 | 363976 | | 363982 | 363987 | 363992 | 363997 | 364002 | |
| | | 363977 | | 363983 | 363988 | 363993 | 363998 | | |
| | | 363978 | | 363984 | 363989 | 363994 | 363999 | | |



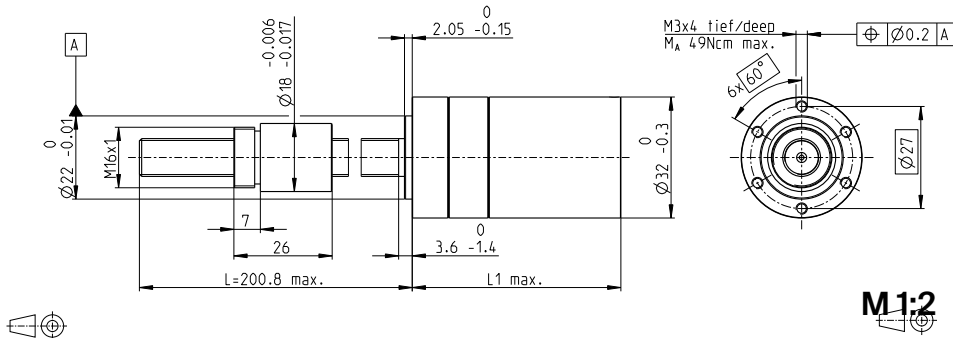
次ページへ続く

モジュラーシステム

| + モーター | ページ | + センサ/ブレーキ | ページ | 全体の長さ [mm] = モーターの長さ + ギアヘッドの長さ + (センサ/ブレーキ) + 組み立て部品 | | | | | | | | |
|--------------------|---------|-----------------|---------|---|-------|-------|-------|-------|-------|-------|-------|-------|
| RE 35, 90 W | 157 | | | 122.1 | 122.1 | 128.8 | 128.8 | 135.5 | 135.5 | 142.2 | 142.2 | 142.2 |
| RE 35, 90 W | 157 | MR | 511 | 133.5 | 133.5 | 140.2 | 140.2 | 146.9 | 146.9 | 153.6 | 153.6 | 153.6 |
| RE 35, 90 W | 157 | HED_5540 | 518/520 | 142.8 | 142.8 | 149.5 | 149.5 | 156.2 | 156.2 | 162.9 | 162.9 | 162.9 |
| RE 35, 90 W | 157 | DCT 22 | 527 | 140.2 | 140.2 | 146.9 | 146.9 | 153.6 | 153.6 | 160.3 | 160.3 | 160.3 |
| RE 35, 90 W | 157 | AB 28 | 565 | 158.2 | 158.2 | 164.9 | 164.9 | 171.6 | 171.6 | 178.3 | 178.3 | 178.3 |
| RE 35, 90 W | 157 | HEDS 5540/AB 28 | 518/565 | 175.4 | 175.4 | 182.1 | 182.1 | 188.8 | 188.8 | 195.5 | 195.5 | 195.5 |
| A-max 26 | 179-182 | | | - | 95.8 | 102.5 | 102.5 | 109.2 | 109.2 | 115.9 | 115.9 | 115.9 |
| A-max 26 | 180-182 | 13 GAMA | 472 | - | 102.9 | 109.6 | 109.6 | 116.3 | 116.3 | 123.0 | 123.0 | 123.0 |
| A-max 26 | 180-182 | MR | 510 | - | 104.6 | 111.3 | 111.3 | 118.0 | 118.0 | 124.7 | 124.7 | 124.7 |
| A-max 26 | 180-182 | Enc 22 | 515 | - | 110.2 | 116.9 | 116.9 | 123.6 | 123.6 | 130.3 | 130.3 | 130.3 |
| A-max 26 | 180-182 | HED_5540 | 519/521 | - | 114.2 | 120.9 | 120.9 | 127.6 | 127.6 | 134.3 | 134.3 | 134.3 |
| A-max 32 | 183 | | | - | 114.0 | 120.7 | 120.7 | 127.4 | 127.4 | 134.1 | 134.1 | 134.1 |
| A-max 32 | 184 | | | - | 112.6 | 119.3 | 119.3 | 126.0 | 126.0 | 132.7 | 132.7 | 132.7 |
| A-max 32 | 184 | MR | 511 | - | 123.8 | 130.5 | 130.5 | 137.2 | 137.2 | 143.9 | 143.9 | 143.9 |
| A-max 32 | 184 | HED_5540 | 518/520 | - | 133.4 | 140.1 | 140.1 | 146.8 | 146.8 | 153.5 | 153.5 | 153.5 |
| EC 32, 80 W | 255 | | | 111.1 | 111.1 | 117.8 | 117.8 | 124.5 | 124.5 | 131.2 | 131.2 | 131.2 |
| EC 32, 80 W | 255 | Res 26 | 528 | 131.2 | 131.2 | 137.9 | 137.9 | 144.6 | 144.6 | 151.3 | 151.3 | 151.3 |
| EC-max 22, 25 W | 267 | | | - | 99.6 | 106.3 | 106.3 | 113.0 | 113.0 | 119.7 | 119.7 | 119.7 |
| EC-max 22, 25 W | 267 | MR | 511 | - | 109.2 | 115.9 | 115.9 | 122.6 | 122.6 | 129.3 | 129.3 | 129.3 |
| EC-max 22, 25 W | 267 | AB 20 | 562 | - | 135.2 | 141.9 | 141.9 | 148.6 | 148.6 | 155.3 | 155.3 | 155.3 |
| EC-max 30, 40 W | 268 | | | - | 93.1 | 99.8 | 99.8 | 106.5 | 106.5 | 113.2 | 113.2 | 113.2 |
| EC-max 30, 40 W | 268 | MR | 511 | - | 105.3 | 112.0 | 112.0 | 118.7 | 118.7 | 125.4 | 125.4 | 125.4 |
| EC-max 30, 40 W | 268 | HEDL 5540 | 521 | - | 113.7 | 120.4 | 120.4 | 127.1 | 127.1 | 133.8 | 133.8 | 133.8 |
| EC-max 30, 40 W | 268 | AB 20 | 562 | - | 128.7 | 135.4 | 135.4 | 142.1 | 142.1 | 148.8 | 148.8 | 148.8 |
| EC-max 30, 40 W | 268 | HEDL 5540/AB 20 | 521/562 | - | 149.3 | 156.0 | 156.0 | 162.7 | 162.7 | 169.4 | 169.4 | 169.4 |
| EC-max 30, 60 W | 269 | | | 115.1 | 115.1 | 121.8 | 121.8 | 128.5 | 128.5 | 135.2 | 135.2 | 135.2 |
| EC-max 30, 60 W | 269 | MR | 510 | 127.3 | 127.3 | 134.0 | 134.0 | 140.7 | 140.7 | 147.4 | 147.4 | 147.4 |
| EC-max 30, 60 W | 269 | HEDL 5540 | 522 | 135.7 | 135.7 | 142.4 | 142.4 | 149.1 | 149.1 | 155.8 | 155.8 | 155.8 |
| EC-max 30, 60 W | 269 | AB 20 | 562 | 150.7 | 150.7 | 157.4 | 157.4 | 164.1 | 164.1 | 170.8 | 170.8 | 170.8 |
| EC-max 30, 60 W | 269 | HEDL 5540/AB 20 | 522/562 | 171.3 | 171.3 | 178.0 | 178.0 | 184.7 | 184.7 | 191.4 | 191.4 | 191.4 |
| EC-4pole 22, 90 W | 275 | | | 99.7 | 99.7 | 106.4 | 106.4 | 113.1 | 113.1 | 119.8 | 119.8 | 119.8 |
| EC-4pole 22, 90 W | 275 | 22 EMT | 485 | 125.5 | 125.5 | 132.2 | 132.2 | 138.9 | 138.9 | 145.6 | 145.6 | 145.6 |
| EC-4pole 22, 90 W | 275 | 16 EASY/XT/Abs. | 496-500 | 111.9 | 111.9 | 118.6 | 118.6 | 125.3 | 125.3 | 132.0 | 132.0 | 132.0 |
| EC-4pole 22, 90 W | 275 | 16 EASY Abs. XT | 502 | 112.4 | 112.4 | 119.1 | 119.1 | 125.8 | 125.8 | 132.5 | 132.5 | 132.5 |
| EC-4pole 22, 90 W | 275 | 16 RIO | 514 | 110.4 | 110.4 | 117.1 | 117.1 | 123.8 | 123.8 | 130.5 | 130.5 | 130.5 |
| EC-4pole 22, 90 W | 275 | AEDL/HEDL | 516/522 | 121.2 | 121.2 | 127.9 | 127.9 | 134.6 | 134.6 | 141.3 | 141.3 | 141.3 |
| EC-4pole 22, 120 W | 276 | | | 117.1 | 117.1 | 123.8 | 123.8 | 130.5 | 130.5 | 137.2 | 137.2 | 137.2 |
| EC-4pole 22, 120 W | 276 | 22 EMT | 485 | 142.9 | 142.9 | 149.6 | 149.6 | 156.3 | 156.3 | 163.0 | 163.0 | 163.0 |
| EC-4pole 22, 120 W | 276 | 16 EASY/XT/Abs. | 496-500 | 129.3 | 129.3 | 136.0 | 136.0 | 142.7 | 142.7 | 149.4 | 149.4 | 149.4 |
| EC-4pole 22, 120 W | 276 | 16 EASY Abs. XT | 502 | 129.8 | 129.8 | 136.5 | 136.5 | 143.2 | 143.2 | 149.9 | 149.9 | 149.9 |
| EC-4pole 22, 120 W | 276 | 16 RIO | 514 | 127.8 | 127.8 | 134.5 | 134.5 | 141.2 | 141.2 | 147.9 | 147.9 | 147.9 |
| EC-4pole 22, 120 W | 276 | AEDL/HEDL | 516/522 | 138.6 | 138.6 | 145.3 | 145.3 | 152.0 | 152.0 | 158.7 | 158.7 | 158.7 |

スクロードライブ GP 32 S $\varnothing 32$ mm, ボールネジ

screw drive



テクニカルデータ

| | |
|--------------------------------|---------------------------------------|
| ネジ | $\varnothing 10 \times 2$, ステンレススチール |
| 標準長さ | 200.8 mm |
| 特別仕様 (5 mm 間隔) | 最長 600 mm |
| ナット (標準) | スレッド・ナット |
| 材質 | 100CR6, 硬化処理済み |
| スラストがた | < 0.01 mm |
| プランタリギアヘッド | 直線歯 |
| ベアリング | ボールベアリング/スラストころ軸受 |
| ラジアルがた, フランジから 5 mm | < 0.05 mm |
| スラストがた | プリロード |
| 最大連続入力回転数 ² | 8000 rpm |
| 使用温度範囲 | -15...+80°C |
| 最大スラスト荷重 (スタティック) ¹ | 2700 N |
| 最大ラジアル荷重, フランジから 15 mm | |
| 段数 | 0 1 2 3 4 |
| | 200 N 200 N 350 N 400 N 400 N |

- 標準在庫製品
- 標準製品
- 特別仕様製品 (受注生産)

型式番号

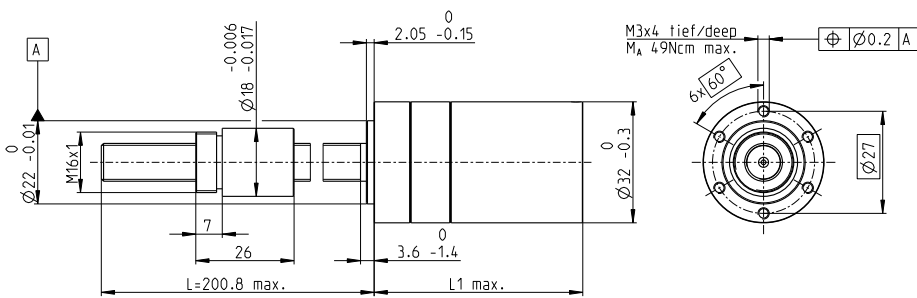
| | | | | | | | | |
|--------|--------|--------|--------|--------|--------|--------|--------|--------|
| 363970 | 363971 | 363974 | 363979 | 363980 | 363985 | 363990 | 363995 | 364000 |
| | 363972 | 363975 | | 363981 | 363986 | 363991 | 363996 | 364001 |
| | 363973 | 363976 | | 363982 | 363987 | 363992 | 363997 | 364002 |
| | | 363977 | | 363983 | 363988 | 363993 | 363998 | |
| | | 363978 | | 363984 | 363989 | 363994 | 363999 | |



モジュラーシステム

| + モーター | ページ | + センサ/ブレーキ | ページ | 全体の長さ [mm] = モーターの長さ + ギアヘッドの長さ + (センサ/ブレーキ) + 組み立て部品 | | | | | | | | |
|--------------------|-----|-----------------------|---------|---|-------|-------|-------|-------|-------|-------|-------|-------|
| EC-4pole 30, 100 W | 277 | | | 98.1 | 98.1 | 104.8 | 104.8 | 111.5 | 111.5 | 118.2 | 118.2 | 118.2 |
| EC-4pole 30, 100 W | 277 | 16 EASY/XT/Abs. | 496-500 | 112.0 | 112.0 | 118.7 | 118.7 | 125.4 | 125.4 | 132.1 | 132.1 | 132.1 |
| EC-4pole 30, 100 W | 277 | 16 EASY Abs. XT | 502 | 112.5 | 112.5 | 119.2 | 119.2 | 125.9 | 125.9 | 132.6 | 132.6 | 132.6 |
| EC-4pole 30, 100 W | 277 | 22 EMT | 485 | 126.0 | 126.0 | 132.7 | 132.7 | 139.4 | 139.4 | 146.1 | 146.1 | 146.1 |
| EC-4pole 30, 100 W | 277 | 16 RIO | 514 | 110.5 | 110.5 | 117.2 | 117.2 | 123.9 | 123.9 | 130.6 | 130.6 | 130.6 |
| EC-4pole 30, 100 W | 277 | AEDL/HEDL | 516/522 | 118.7 | 118.7 | 125.4 | 125.4 | 132.1 | 132.1 | 138.8 | 138.8 | 138.8 |
| EC-4pole 30, 100 W | 277 | AB 20 | 563 | 134.3 | 134.3 | 141.0 | 141.0 | 147.7 | 147.7 | 154.4 | 154.4 | 154.4 |
| EC-4pole 30, 100 W | 277 | 16 EASY/XT/Abs./AB 20 | 496/563 | 148.4 | 148.4 | 155.1 | 155.1 | 161.8 | 161.8 | 168.5 | 168.5 | 168.5 |
| EC-4pole 30, 100 W | 277 | 16 EASY Abs. XT/AB 20 | 502/563 | 148.9 | 148.9 | 155.6 | 155.6 | 162.3 | 162.3 | 169.0 | 169.0 | 169.0 |
| EC-4pole 30, 100 W | 277 | 22 EMT/AB 20 | 485/563 | 165.5 | 165.5 | 172.2 | 172.2 | 178.9 | 178.9 | 185.6 | 185.6 | 185.6 |
| EC-4pole 30, 100 W | 277 | 16 RIO/AB 20 | 514/563 | 146.9 | 146.9 | 153.6 | 153.6 | 160.3 | 160.3 | 167.0 | 167.0 | 167.0 |
| EC-4pole 30, 100 W | 277 | AEDL/HEDL/AB 20 | 516/563 | 154.9 | 154.9 | 161.6 | 161.6 | 168.3 | 168.3 | 175.0 | 175.0 | 175.0 |
| EC-4pole 30, 200 W | 279 | | | 115.1 | 115.1 | 121.8 | 121.8 | 128.5 | 128.5 | 135.2 | 135.2 | 135.2 |
| EC-4pole 30, 200 W | 279 | 16 EASY/XT/Abs. | 496-500 | 129.0 | 129.0 | 135.7 | 135.7 | 142.4 | 142.4 | 149.1 | 149.1 | 149.1 |
| EC-4pole 30, 200 W | 279 | 16 EASY Abs. XT | 502 | 129.5 | 129.5 | 136.2 | 136.2 | 142.9 | 142.9 | 149.6 | 149.6 | 149.6 |
| EC-4pole 30, 200 W | 279 | 22 EMT | 485 | 143.0 | 143.0 | 149.7 | 149.7 | 156.4 | 156.4 | 163.1 | 163.1 | 163.1 |
| EC-4pole 30, 200 W | 279 | 16 RIO | 514 | 127.5 | 127.5 | 134.2 | 134.2 | 140.9 | 140.9 | 147.6 | 147.6 | 147.6 |
| EC-4pole 30, 200 W | 279 | AEDL/HEDL | 516/522 | 135.7 | 135.7 | 142.4 | 142.4 | 149.1 | 149.1 | 155.8 | 155.8 | 155.8 |
| EC-4pole 30, 200 W | 279 | AB 20 | 563 | 151.3 | 151.3 | 158.0 | 158.0 | 164.7 | 164.7 | 171.4 | 171.4 | 171.4 |
| EC-4pole 30, 200 W | 279 | 16 EASY/XT/Abs./AB 20 | 496/563 | 165.4 | 165.4 | 172.1 | 172.1 | 178.8 | 178.8 | 185.5 | 185.5 | 185.5 |
| EC-4pole 30, 200 W | 279 | 16 EASY Abs. XT/AB 20 | 502/563 | 165.9 | 165.9 | 172.6 | 172.6 | 179.3 | 179.3 | 186.0 | 186.0 | 186.0 |
| EC-4pole 30, 200 W | 279 | 22 EMT/AB 20 | 485/563 | 182.5 | 182.5 | 189.2 | 189.2 | 195.9 | 195.9 | 202.6 | 202.6 | 202.6 |
| EC-4pole 30, 200 W | 279 | 16 RIO/AB 20 | 514/563 | 163.9 | 163.9 | 170.6 | 170.6 | 177.3 | 177.3 | 184.0 | 184.0 | 184.0 |
| EC-4pole 30, 200 W | 279 | AEDL/HEDL/AB 20 | 516/563 | 171.9 | 171.9 | 178.6 | 178.6 | 185.3 | 185.3 | 192.0 | 192.0 | 192.0 |
| EC-i 30, 30 W | 286 | | | 93.3 | 93.3 | 100.0 | 100.0 | 106.7 | 106.7 | 113.4 | 113.4 | 113.4 |
| EC-i 30, 30 W | 286 | 16 EASY/Abs. | 496-500 | 105.0 | 105.0 | 111.7 | 111.7 | 118.4 | 118.4 | 125.1 | 125.1 | 125.1 |
| EC-i 30, 30 W | 286 | 16 RIO | 514 | 103.5 | 103.5 | 110.2 | 110.2 | 116.9 | 116.9 | 123.6 | 123.6 | 123.6 |
| EC-i 30, 30 W | 286 | AEDL/HEDL | 516/520 | 114.0 | 114.0 | 120.7 | 120.7 | 127.4 | 127.4 | 134.1 | 134.1 | 134.1 |
| EC-i 30, 45 W | 287 | | | 93.3 | 93.3 | 100.0 | 100.0 | 106.7 | 106.7 | 113.4 | 113.4 | 113.4 |
| EC-i 30, 45 W | 287 | 16 EASY/Abs. | 496-500 | 105.0 | 105.0 | 111.7 | 111.7 | 118.4 | 118.4 | 125.1 | 125.1 | 125.1 |
| EC-i 30, 45 W | 287 | 16 RIO | 514 | 103.5 | 103.5 | 110.2 | 110.2 | 116.9 | 116.9 | 123.6 | 123.6 | 123.6 |
| EC-i 30, 45 W | 287 | AEDL/HEDL | 516/520 | 114.0 | 114.0 | 120.7 | 120.7 | 127.4 | 127.4 | 134.1 | 134.1 | 134.1 |
| EC-i 30, 50 W | 288 | | | 115.3 | 115.3 | 122.0 | 122.0 | 128.7 | 128.7 | 135.4 | 135.4 | 135.4 |
| EC-i 30, 50 W | 288 | 16 EASY/Abs. | 496-500 | 127.0 | 127.0 | 133.7 | 133.7 | 140.4 | 140.4 | 147.1 | 147.1 | 147.1 |
| EC-i 30, 50 W | 288 | 16 RIO | 514 | 125.5 | 125.5 | 132.2 | 132.2 | 138.9 | 138.9 | 145.6 | 145.6 | 145.6 |
| EC-i 30, 50 W | 288 | AEDL/HEDL | 516/520 | 136.0 | 136.0 | 142.7 | 142.7 | 149.4 | 149.4 | 156.1 | 156.1 | 156.1 |
| EC-i 30, 75 W | 289 | | | 115.3 | 115.3 | 122.0 | 122.0 | 128.7 | 128.7 | 135.4 | 135.4 | 135.4 |
| EC-i 30, 75 W | 289 | 16 EASY/Abs. | 496-500 | 127.0 | 127.0 | 133.7 | 133.7 | 140.4 | 140.4 | 147.1 | 147.1 | 147.1 |
| EC-i 30, 75 W | 289 | 16 RIO | 514 | 125.5 | 125.5 | 132.2 | 132.2 | 138.9 | 138.9 | 145.6 | 145.6 | 145.6 |
| EC-i 30, 75 W | 289 | AEDL/HEDL | 516/520 | 136.0 | 136.0 | 142.7 | 142.7 | 149.4 | 149.4 | 156.1 | 156.1 | 156.1 |
| EC-i 40, 50 W | 290 | | | 82.7 | 82.7 | 89.4 | 89.4 | 96.1 | 96.1 | 102.8 | 102.8 | 102.8 |
| EC-i 40, 50 W | 290 | 16 EASY/Abs. | 496-500 | 94.4 | 94.4 | 101.1 | 101.1 | 107.8 | 107.8 | 114.5 | 114.5 | 114.5 |
| EC-i 40, 50 W | 290 | 16 RIO | 514 | 97.2 | 97.2 | 103.9 | 103.9 | 110.6 | 110.6 | 117.3 | 117.3 | 117.3 |
| EC-i 40, 50 W | 290 | AEDL/HEDL | 516/520 | 105.7 | 105.7 | 112.4 | 112.4 | 119.1 | 119.1 | 125.8 | 125.8 | 125.8 |
| EC-i 40, 70 W | 292 | | | 92.7 | 92.7 | 99.4 | 99.4 | 106.1 | 106.1 | 112.8 | 112.8 | 112.8 |
| EC-i 40, 70 W | 292 | 16 EASY/Abs. | 496-500 | 104.4 | 104.4 | 111.1 | 111.1 | 117.8 | 117.8 | 124.5 | 124.5 | 124.5 |
| EC-i 40, 70 W | 292 | 16 RIO | 514 | 107.2 | 107.2 | 113.9 | 113.9 | 120.6 | 120.6 | 127.3 | 127.3 | 127.3 |
| EC-i 40, 70 W | 292 | AEDL/HEDL | 516/520 | 115.7 | 115.7 | 122.4 | 122.4 | 129.1 | 129.1 | 135.8 | 135.8 | 135.8 |

スクリュードライブ GP 32 S $\varnothing 32$ mm, メートルネジ



テクニカルデータ

| | |
|--------------------------------|-------------------------------|
| ネジ | M10 x 1, ステンレススチール |
| 標準長さ | 200.8 mm |
| 特別仕様 (5 mm 間隔) | 最長 600 mm |
| ナット (標準) | スレッド・ナット |
| 材質 | 青銅 |
| スラストがた | < 0.008 mm |
| プラネタリギアヘッド | 直線歯 |
| ベアリング | ボールベアリング/スラストころ軸受 |
| ラジアルがた, フランジから 5 mm | < 0.05 mm |
| スラストがた | プリロード |
| 最大連続入力回転数 ² | 8000 rpm |
| 使用温度範囲 | -15...+80°C |
| 最大スラスト荷重 (スタティック) ¹ | 2700 N |
| 最大ラジアル荷重, フランジから 15 mm | |
| 段数 | 0 1 2 3 4 |
| | 200 N 200 N 350 N 400 N 400 N |

screw drive

M 1:2

- 標準在庫製品
- 標準製品
- 特別仕様製品 (受注生産)

型式番号

スクリュードライブデータ

| | 363900 | 363901 | 363904 | 363909 | 363910 | 363915 | 363920 | 363925 | 363930 |
|--------------------------------|------------------|--------|--------|--------|-----------|-----------|-------------|------------|------------|
| 1 減速比 | 1:1 | 3.7:1 | 14:1 | 33:1 | 51:1 | 111:1 | 246:1 | 492:1 | 762:1 |
| 2 減速比 (絶対値) | 1/1 | 29/7 | 676/49 | 529/16 | 17576/343 | 13824/125 | 421824/1715 | 86112/175 | 19044/25 |
| 20 最大送り速度 ¹ | mm/s 100 | 36 | 9.5 | 4.0 | 2.6 | 1.2 | 0.5 | 0.3 | 0.2 |
| 21 連続最大送り力 ¹ | N 183 | 257 | 400 | 533 | 616 | 798 | 1040 | 1311 | 1350 |
| 22 断続最大送り力 ¹ | N 455 | 638 | 995 | 1324 | 1350 | 1350 | 1350 | 1350 | 1350 |
| 型式番号 | | | | | | | | | |
| 1 減速比 | | 4.8:1 | 18:1 | | 66:1 | 123:1 | 295:1 | 531:1 | 913:1 |
| 2 減速比 (絶対値) | | 24/5 | 624/35 | | 16224/245 | 687/56 | 101062/343 | 331776/625 | 36501/40 |
| 20 最大送り速度 ¹ | mm/s | 28 | 7.4 | | 2.0 | 1.1 | 0.5 | 0.3 | 0.1 |
| 21 連続最大送り力 ¹ | N | 280 | 435 | | 671 | 826 | 1105 | 1345 | 1350 |
| 22 断続最大送り力 ¹ | N | 696 | 1082 | | 1350 | 1350 | 1350 | 1350 | 1350 |
| 型式番号 | | | | | | | | | |
| 1 減速比 | | 5.8:1 | 21:1 | | 79:1 | 132:1 | 318:1 | 589:1 | 1093:1 |
| 2 減速比 (絶対値) | | 23/4 | 299/14 | | 3887/49 | 3312/25 | 389376/1225 | 20631/35 | 279841/256 |
| 20 最大送り速度 ¹ | mm/s | 23 | 6.3 | | 1.7 | 1.0 | 0.4 | 0.2 | 0.1 |
| 21 連続最大送り力 ¹ | N | 298 | 458 | | 712 | 845 | 1133 | 1350 | 1350 |
| 22 断続最大送り力 ¹ | N | 742 | 1139 | | 1350 | 1350 | 1350 | 1350 | 1350 |
| 型式番号 | | | | | | | | | |
| 1 減速比 | | 28:1 | | | 103:1 | 190:1 | 456:1 | 706:1 | |
| 2 減速比 (絶対値) | | 138/5 | | | 3588/35 | 12167/64 | 89401/196 | 158171/224 | |
| 20 最大送り速度 ¹ | mm/s | 4.8 | | | 1.3 | 0.7 | 0.3 | 0.2 | |
| 21 連続最大送り力 ¹ | N | 504 | | | 778 | 955 | 1278 | 1350 | |
| 22 断続最大送り力 ¹ | N | 1253 | | | 1350 | 1350 | 1350 | 1350 | |
| 4 段数 | 0 | 1 | 2 | 2 | 3 | 3 | 4 | 4 | 4 |
| 7 最大効率 (ネジ含む) | % | 27 | 22 | 20 | 20 | 19 | 16 | 16 | 16 |
| 8 質量 ¹ | g | 304 | 304 | 331 | 331 | 359 | 359 | 387 | 387 |
| 9 平均バックラッシュ (無負荷) | ° | 0.7 | 0.7 | 0.8 | 0.8 | 1.0 | 1.0 | 1.0 | 1.0 |
| 23 位置精度 ¹ | mm | 0.033 | 0.033 | 0.033 | 0.033 | 0.034 | 0.034 | 0.034 | 0.034 |
| 10 慣性モーメント (ネジ含む) ¹ | gcm ² | 43.3 | 3.0 | 0.9 | 0.9 | 0.7 | 0.7 | 0.7 | 0.7 |
| 11 ギアヘッドの長さ L1 | mm | 51.0 | 51.0 | 57.7 | 57.7 | 64.4 | 64.4 | 71.1 | 71.1 |

¹ ネジ長さ 200.8 mm 時 (標準長さ)

² 減速比 1:1 = 5984 rpm



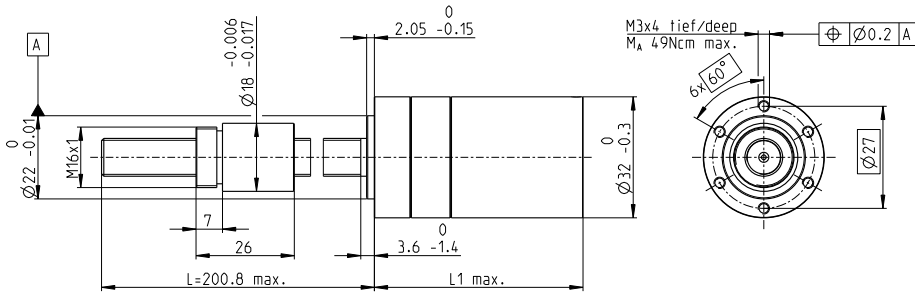
次ページへ続く

モジュラーシステム

| + モータ | ページ | + センサ/ブレーキ | ページ | 全体の長さ [mm] = モータの長さ + ギアヘッドの長さ + (センサ/ブレーキ) + 組み立て部品 | | | | | | | | |
|-------------|---------|----------------|---------|--|-------|-------|-------|-------|-------|-------|-------|-------|
| RE 25 | 152/154 | | | 105.6 | 105.6 | 112.3 | 112.3 | 119.0 | 119.0 | 125.7 | 125.7 | 125.7 |
| RE 25 | 152/154 | MR | 510 | 116.6 | 116.6 | 123.3 | 123.3 | 130.0 | 130.0 | 136.7 | 136.7 | 136.7 |
| RE 25 | 152/154 | Enc 22 | 515 | 119.7 | 119.7 | 126.4 | 126.4 | 133.1 | 133.1 | 139.8 | 139.8 | 139.8 |
| RE 25 | 152/154 | HED_5540 | 518/520 | 126.4 | 126.4 | 133.1 | 133.1 | 139.8 | 139.8 | 146.5 | 146.5 | 146.5 |
| RE 25 | 152/154 | DCT 22 | 527 | 127.9 | 127.9 | 134.6 | 134.6 | 141.3 | 141.3 | 148.0 | 148.0 | 148.0 |
| RE 25, 20 W | 153 | | | 94.1 | 94.1 | 100.8 | 100.8 | 107.5 | 107.5 | 114.2 | 114.2 | 114.2 |
| RE 25, 20 W | 153 | MR | 510 | 105.1 | 105.1 | 111.8 | 111.8 | 118.5 | 118.5 | 125.2 | 125.2 | 125.2 |
| RE 25, 20 W | 153 | HED_5540 | 518/520 | 114.9 | 114.9 | 121.6 | 121.6 | 128.3 | 128.3 | 135.0 | 135.0 | 135.0 |
| RE 25, 20 W | 153 | DCT 22 | 527 | 116.4 | 116.4 | 123.1 | 123.1 | 129.8 | 129.8 | 136.5 | 136.5 | 136.5 |
| RE 25, 20 W | 153 | AB 28 | 565 | 128.2 | 128.2 | 134.9 | 134.9 | 141.6 | 141.6 | 148.3 | 148.3 | 148.3 |
| RE 25, 20 W | 153 | HED_5540/AB 28 | 518/565 | 145.4 | 145.4 | 152.1 | 152.1 | 158.8 | 158.8 | 165.5 | 165.5 | 165.5 |
| RE 25, 20 W | 154 | AB 28 | 565 | 139.7 | 139.7 | 146.4 | 146.4 | 153.1 | 153.1 | 159.8 | 159.8 | 159.8 |
| RE 25, 20 W | 154 | HED_5540/AB 28 | 518/565 | 156.9 | 156.9 | 163.6 | 163.6 | 170.3 | 170.3 | 177.0 | 177.0 | 177.0 |
| RE 30, 60 W | 156 | | | 119.1 | 119.1 | 125.8 | 125.8 | 132.5 | 132.5 | 139.2 | 139.2 | 139.2 |
| RE 30, 60 W | 156 | MR | 511 | 130.5 | 130.5 | 137.2 | 137.2 | 143.9 | 143.9 | 150.6 | 150.6 | 150.6 |
| RE 30, 60 W | 156 | HED_5540 | 518/520 | 139.9 | 139.9 | 146.6 | 146.6 | 153.3 | 153.3 | 160.0 | 160.0 | 160.0 |

スクロッドライブ GP 32 S $\varnothing 32$ mm, メートルネジ

screw drive



テクニカルデータ

| | |
|---------------------------------|-------------------------------|
| ネジ | M10 x 1, ステンレススチール |
| 標準長さ | 200.8 mm |
| 特別仕様 (5 mm 間隔) | 最長 600 mm |
| ナット (標準) | スレッド・ナット |
| 材質 | 青銅 |
| スラストがた | < 0.008 mm |
| プラネタリギアヘッド | 直線歯 |
| ベアリング | ボールベアリング/スラストころ軸受 |
| ラジアルがた, フランジから 5 mm | < 0.05 mm |
| スラストがた | プリロード |
| 最大連続入力回転数 ²⁾ | 8000 rpm |
| 使用温度範囲 | -15...+80°C |
| 最大スラスト荷重 (スタティック) ¹⁾ | 2700 N |
| 最大ラジアル荷重, フランジから 15 mm | |
| 段数 | 0 1 2 3 4 |
| | 200 N 200 N 350 N 400 N 400 N |

M 1:2



- 標準在庫製品
- 標準製品
- 特別仕様製品 (受注生産)

型式番号

| | | | | | | | | |
|--------|--------|--------|--------|--------|--------|--------|--------|--------|
| 363900 | 363901 | 363904 | 363909 | 363910 | 363915 | 363920 | 363925 | 363930 |
| | 363902 | 363905 | | 363911 | 363916 | 363921 | 363926 | 363931 |
| | 363903 | 363906 | | 363912 | 363917 | 363922 | 363927 | 363932 |
| | | 363907 | | 363913 | 363918 | 363923 | 363928 | |
| | | 363908 | | 363914 | 363919 | 363924 | 363929 | |

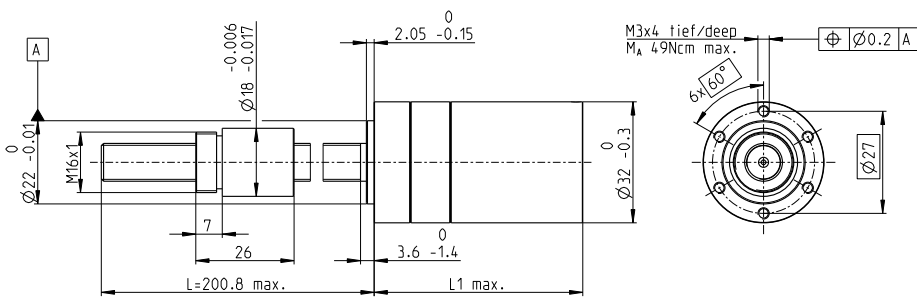


次ページへ続く

モジュラーシステム

| + モータ | ページ | + センサ/ブレーキ | ページ | 全体の長さ [mm] = モータの長さ + ギアヘッドの長さ + (センサ/ブレーキ) + 組み立て部品 | | | | | | | | |
|--------------------|---------|-----------------|---------|--|-------|-------|-------|-------|-------|-------|-------|-------|
| RE 35, 90 W | 157 | | | 122.1 | 122.1 | 128.8 | 128.8 | 135.5 | 135.5 | 142.2 | 142.2 | 142.2 |
| RE 35, 90 W | 157 | MR | 511 | 133.5 | 133.5 | 140.2 | 140.2 | 146.9 | 146.9 | 153.6 | 153.6 | 153.6 |
| RE 35, 90 W | 157 | HED_5540 | 518/520 | 142.8 | 142.8 | 149.5 | 149.5 | 156.2 | 156.2 | 162.9 | 162.9 | 162.9 |
| RE 35, 90 W | 157 | DCT 22 | 527 | 140.2 | 140.2 | 146.9 | 146.9 | 153.6 | 153.6 | 160.3 | 160.3 | 160.3 |
| RE 35, 90 W | 157 | AB 28 | 565 | 158.2 | 158.2 | 164.9 | 164.9 | 171.6 | 171.6 | 178.3 | 178.3 | 178.3 |
| RE 35, 90 W | 157 | HEDS 5540/AB 28 | 518/565 | 175.4 | 175.4 | 182.1 | 182.1 | 188.8 | 188.8 | 195.5 | 195.5 | 195.5 |
| A-max 26 | 179-182 | | | - | 95.8 | 102.5 | 102.5 | 109.2 | 109.2 | 115.9 | 115.9 | 115.9 |
| A-max 26 | 180-182 | 13 GAMA | 472 | - | 102.9 | 109.6 | 109.6 | 116.3 | 116.3 | 123.0 | 123.0 | 123.0 |
| A-max 26 | 180-182 | MR | 510 | - | 104.6 | 111.3 | 111.3 | 118.0 | 118.0 | 124.7 | 124.7 | 124.7 |
| A-max 26 | 180-182 | Enc 22 | 515 | - | 110.2 | 116.9 | 116.9 | 123.6 | 123.6 | 130.3 | 130.3 | 130.3 |
| A-max 26 | 180-182 | HED_5540 | 519/521 | - | 114.2 | 120.9 | 120.9 | 127.6 | 127.6 | 134.3 | 134.3 | 134.3 |
| A-max 32 | 183 | | | - | 114.0 | 120.7 | 120.7 | 127.4 | 127.4 | 134.1 | 134.1 | 134.1 |
| A-max 32 | 184 | | | - | 112.6 | 119.3 | 119.3 | 126.0 | 126.0 | 132.7 | 132.7 | 132.7 |
| A-max 32 | 184 | MR | 511 | - | 123.8 | 130.5 | 130.5 | 137.2 | 137.2 | 143.9 | 143.9 | 143.9 |
| A-max 32 | 184 | HED_5540 | 518/520 | - | 133.4 | 140.1 | 140.1 | 146.8 | 146.8 | 153.5 | 153.5 | 153.5 |
| EC 32, 80 W | 255 | HED_5540 | 518/520 | 129.5 | 129.5 | 136.2 | 136.2 | 142.9 | 142.9 | 149.6 | 149.6 | 149.6 |
| EC 32, 80 W | 255 | Res 26 | 528 | 131.2 | 131.2 | 137.9 | 137.9 | 144.6 | 144.6 | 151.3 | 151.3 | 151.3 |
| EC-max 22, 25 W | 267 | | | - | 99.6 | 106.3 | 106.3 | 113.0 | 113.0 | 119.7 | 119.7 | 119.7 |
| EC-max 22, 25 W | 267 | MR | 511 | - | 109.2 | 115.9 | 115.9 | 122.6 | 122.6 | 129.3 | 129.3 | 129.3 |
| EC-max 22, 25 W | 267 | AB 20 | 562 | - | 135.2 | 141.9 | 141.9 | 148.6 | 148.6 | 155.3 | 155.3 | 155.3 |
| EC-max 30, 40 W | 268 | | | - | 93.1 | 99.8 | 99.8 | 106.5 | 106.5 | 113.2 | 113.2 | 113.2 |
| EC-max 30, 40 W | 268 | MR | 511 | - | 105.3 | 112.0 | 112.0 | 118.7 | 118.7 | 125.4 | 125.4 | 125.4 |
| EC-max 30, 40 W | 268 | HEDL 5540 | 521 | - | 113.7 | 120.4 | 120.4 | 127.1 | 127.1 | 133.8 | 133.8 | 133.8 |
| EC-max 30, 40 W | 268 | AB 20 | 562 | - | 128.7 | 135.4 | 135.4 | 142.1 | 142.1 | 148.8 | 148.8 | 148.8 |
| EC-max 30, 40 W | 268 | HEDL 5540/AB 20 | 521/562 | - | 149.3 | 156.0 | 156.0 | 162.7 | 162.7 | 169.4 | 169.4 | 169.4 |
| EC-max 30, 60 W | 269 | | | 115.1 | 115.1 | 121.8 | 121.8 | 128.5 | 128.5 | 135.2 | 135.2 | 135.2 |
| EC-max 30, 60 W | 269 | MR | 510 | 127.3 | 127.3 | 134.0 | 134.0 | 140.7 | 140.7 | 147.4 | 147.4 | 147.4 |
| EC-max 30, 60 W | 269 | HEDL 5540 | 522 | 135.7 | 135.7 | 142.4 | 142.4 | 149.1 | 149.1 | 155.8 | 155.8 | 155.8 |
| EC-max 30, 60 W | 269 | AB 20 | 562 | 150.7 | 150.7 | 157.4 | 157.4 | 164.1 | 164.1 | 170.8 | 170.8 | 170.8 |
| EC-max 30, 60 W | 269 | HEDL 5540/AB 20 | 522/562 | 171.3 | 171.3 | 178.0 | 178.0 | 184.7 | 184.7 | 191.4 | 191.4 | 191.4 |
| EC-4pole 22, 90 W | 275 | | | 99.7 | 99.7 | 106.4 | 106.4 | 113.1 | 113.1 | 119.8 | 119.8 | 119.8 |
| EC-4pole 22, 90 W | 275 | 22 EMT | 485 | 125.5 | 125.5 | 132.2 | 132.2 | 138.9 | 138.9 | 145.6 | 145.6 | 145.6 |
| EC-4pole 22, 90 W | 275 | 16 EASY/XT/Abs. | 496-500 | 111.9 | 111.9 | 118.6 | 118.6 | 125.3 | 125.3 | 132.0 | 132.0 | 132.0 |
| EC-4pole 22, 90 W | 275 | 16 EASY Abs. XT | 502 | 112.4 | 112.4 | 119.1 | 119.1 | 125.8 | 125.8 | 132.5 | 132.5 | 132.5 |
| EC-4pole 22, 90 W | 275 | 16 RIO | 514 | 110.4 | 110.4 | 117.1 | 117.1 | 123.8 | 123.8 | 130.5 | 130.5 | 130.5 |
| EC-4pole 22, 90 W | 275 | AEDL/HEDL | 516/522 | 121.2 | 121.2 | 127.9 | 127.9 | 134.6 | 134.6 | 141.3 | 141.3 | 141.3 |
| EC-4pole 22, 120 W | 276 | | | 117.1 | 117.1 | 123.8 | 123.8 | 130.5 | 130.5 | 137.2 | 137.2 | 137.2 |
| EC-4pole 22, 120 W | 276 | 22 EMT | 485 | 142.9 | 142.9 | 149.6 | 149.6 | 156.3 | 156.3 | 163.0 | 163.0 | 163.0 |
| EC-4pole 22, 120 W | 276 | 16 EASY/XT/Abs. | 496-500 | 129.3 | 129.3 | 136.0 | 136.0 | 142.7 | 142.7 | 149.4 | 149.4 | 149.4 |
| EC-4pole 22, 120 W | 276 | 16 EASY Abs. XT | 502 | 129.8 | 129.8 | 136.5 | 136.5 | 143.2 | 143.2 | 149.9 | 149.9 | 149.9 |
| EC-4pole 22, 120 W | 276 | 16 RIO | 514 | 127.8 | 127.8 | 134.5 | 134.5 | 141.2 | 141.2 | 147.9 | 147.9 | 147.9 |
| EC-4pole 22, 120 W | 276 | AEDL/HEDL | 516/522 | 138.6 | 138.6 | 145.3 | 145.3 | 152.0 | 152.0 | 158.7 | 158.7 | 158.7 |

スクリウドライブ GP 32 S $\varnothing 32$ mm, メートルネジ



テクニカルデータ

| | |
|--------------------------------|-------------------------------|
| ネジ | M10 x1, ステンレススチール |
| 標準長さ | 200.8 mm |
| 特別仕様 (5 mm間隔) | 最長600 mm |
| ナット (標準) | スレッド・ナット |
| 材質 | 青銅 |
| スラストがた | < 0.008 mm |
| プラネタリギアヘッド | 直線歯 |
| ベアリング | ボールベアリング/スラストころ軸受 |
| ラジアルがた, フランジから5 mm | < 0.05 mm |
| スラストがた | プリロード |
| 最大連続入力回転数 ² | 8000 rpm |
| 使用温度範囲 | -15...+80°C |
| 最大スラスト荷重 (スタティック) ¹ | 2700 N |
| 最大ラジアル荷重, フランジから15 mm | |
| 段数 | 0 1 2 3 4 |
| | 200 N 200 N 350 N 400 N 400 N |

screw drive

M 1:2

- 標準在庫製品
- 標準製品
- 特別仕様製品 (受注生産)

型式番号

| | | | | | | | | |
|--------|--------|--------|--------|--------|--------|--------|--------|--------|
| 363900 | 363901 | 363904 | 363909 | 363910 | 363915 | 363920 | 363925 | 363930 |
| | 363902 | 363905 | | 363911 | 363916 | 363921 | 363926 | 363931 |
| | 363903 | 363906 | | 363912 | 363917 | 363922 | 363927 | 363932 |
| | | 363907 | | 363913 | 363918 | 363923 | 363928 | |
| | | 363908 | | 363914 | 363919 | 363924 | 363929 | |

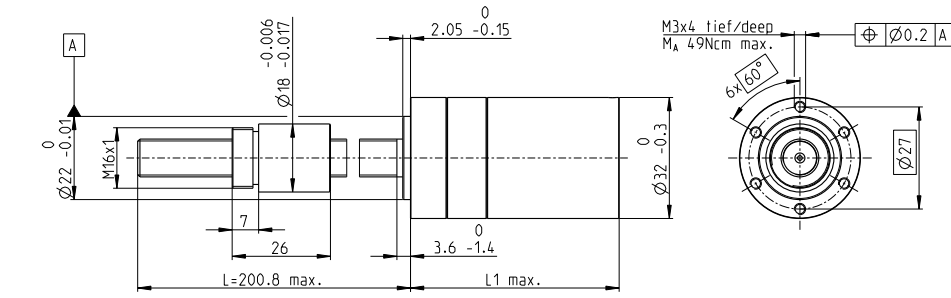


モジュラーシステム

| モーター | ページ | センサ/ブレーキ | ページ | 全体の長さ [mm] = モーターの長さ + ギアヘッドの長さ + (センサ/ブレーキ) + 組み立て部品 | | | | | | | | |
|--------------------|-----|-----------------------|---------|---|-------|-------|-------|-------|-------|-------|-------|-------|
| EC-4pole 30, 100 W | 277 | | | 98.1 | 98.1 | 104.8 | 104.8 | 111.5 | 111.5 | 118.2 | 118.2 | 118.2 |
| EC-4pole 30, 100 W | 277 | 16 EASY/XT/Abs. | 496-500 | 112.0 | 112.0 | 118.7 | 118.7 | 125.4 | 125.4 | 132.1 | 132.1 | 132.1 |
| EC-4pole 30, 100 W | 277 | 16 EASY Abs. XT | 502 | 112.5 | 112.5 | 119.2 | 119.2 | 125.9 | 125.9 | 132.6 | 132.6 | 132.6 |
| EC-4pole 30, 100 W | 277 | 22 EMT | 485 | 126.0 | 126.0 | 132.7 | 132.7 | 139.4 | 139.4 | 146.1 | 146.1 | 146.1 |
| EC-4pole 30, 100 W | 277 | 16 RIO | 514 | 110.5 | 110.5 | 117.2 | 117.2 | 123.9 | 123.9 | 130.6 | 130.6 | 130.6 |
| EC-4pole 30, 100 W | 277 | AEDL/HEDL | 516/522 | 118.7 | 118.7 | 125.4 | 125.4 | 132.1 | 132.1 | 138.8 | 138.8 | 138.8 |
| EC-4pole 30, 100 W | 277 | AB 20 | 563 | 134.3 | 134.3 | 141.0 | 141.0 | 147.7 | 147.7 | 154.4 | 154.4 | 154.4 |
| EC-4pole 30, 100 W | 277 | 16 EASY/XT/Abs./AB 20 | 496/563 | 148.4 | 148.4 | 155.1 | 155.1 | 161.8 | 161.8 | 168.5 | 168.5 | 168.5 |
| EC-4pole 30, 100 W | 277 | 16 EASY Abs. XT/AB 20 | 502/563 | 148.9 | 148.9 | 155.6 | 155.6 | 162.3 | 162.3 | 169.0 | 169.0 | 169.0 |
| EC-4pole 30, 100 W | 277 | 22 EMT/AB 20 | 485/563 | 165.5 | 165.5 | 172.2 | 172.2 | 178.9 | 178.9 | 185.6 | 185.6 | 185.6 |
| EC-4pole 30, 100 W | 277 | 16 RIO/AB 20 | 514/563 | 146.9 | 146.9 | 153.6 | 153.6 | 160.3 | 160.3 | 167.0 | 167.0 | 167.0 |
| EC-4pole 30, 100 W | 277 | AEDL/HEDL/AB 20 | 516/563 | 154.9 | 154.9 | 161.6 | 161.6 | 168.3 | 168.3 | 175.0 | 175.0 | 175.0 |
| EC-4pole 30, 200 W | 279 | | | 115.1 | 115.1 | 121.8 | 121.8 | 128.5 | 128.5 | 135.2 | 135.2 | 135.2 |
| EC-4pole 30, 200 W | 279 | 16 EASY/XT/Abs. | 496-500 | 129.0 | 129.0 | 135.7 | 135.7 | 142.4 | 142.4 | 149.1 | 149.1 | 149.1 |
| EC-4pole 30, 200 W | 279 | 16 EASY Abs. XT | 502 | 129.5 | 129.5 | 136.2 | 136.2 | 142.9 | 142.9 | 149.6 | 149.6 | 149.6 |
| EC-4pole 30, 200 W | 279 | 22 EMT | 485 | 143.0 | 143.0 | 149.7 | 149.7 | 156.4 | 156.4 | 163.1 | 163.1 | 163.1 |
| EC-4pole 30, 200 W | 279 | 16 RIO | 514 | 127.5 | 127.5 | 134.2 | 134.2 | 140.9 | 140.9 | 147.6 | 147.6 | 147.6 |
| EC-4pole 30, 200 W | 279 | AEDL/HEDL | 516/522 | 135.7 | 135.7 | 142.4 | 142.4 | 149.1 | 149.1 | 155.8 | 155.8 | 155.8 |
| EC-4pole 30, 200 W | 279 | AB 20 | 563 | 151.3 | 151.3 | 158.0 | 158.0 | 164.7 | 164.7 | 171.4 | 171.4 | 171.4 |
| EC-4pole 30, 200 W | 279 | 16 EASY/XT/Abs./AB 20 | 496/563 | 165.4 | 165.4 | 172.1 | 172.1 | 178.8 | 178.8 | 185.5 | 185.5 | 185.5 |
| EC-4pole 30, 200 W | 279 | 16 EASY Abs. XT/AB 20 | 502/563 | 165.9 | 165.9 | 172.6 | 172.6 | 179.3 | 179.3 | 186.0 | 186.0 | 186.0 |
| EC-4pole 30, 200 W | 279 | 22 EMT/AB 20 | 485/563 | 182.5 | 182.5 | 189.2 | 189.2 | 195.9 | 195.9 | 202.6 | 202.6 | 202.6 |
| EC-4pole 30, 200 W | 279 | 16 RIO/AB 20 | 514/563 | 163.9 | 163.9 | 170.6 | 170.6 | 177.3 | 177.3 | 184.0 | 184.0 | 184.0 |
| EC-4pole 30, 200 W | 279 | AEDL/HEDL/AB 20 | 516/563 | 171.9 | 171.9 | 178.6 | 178.6 | 185.3 | 185.3 | 192.0 | 192.0 | 192.0 |
| EC-i 30, 30 W | 286 | | | 93.3 | 93.3 | 100.0 | 100.0 | 106.7 | 106.7 | 113.4 | 113.4 | 113.4 |
| EC-i 30, 30 W | 286 | 16 EASY/Abs. | 496-500 | 105.0 | 105.0 | 111.7 | 111.7 | 118.4 | 118.4 | 125.1 | 125.1 | 125.1 |
| EC-i 30, 30 W | 286 | 16 RIO | 514 | 103.5 | 103.5 | 110.2 | 110.2 | 116.9 | 116.9 | 123.6 | 123.6 | 123.6 |
| EC-i 30, 30 W | 286 | AEDL/HEDL | 516/521 | 114.0 | 114.0 | 120.7 | 120.7 | 127.4 | 127.4 | 134.1 | 134.1 | 134.1 |
| EC-i 30, 45 W | 287 | | | 93.3 | 93.3 | 100.0 | 100.0 | 106.7 | 106.7 | 113.4 | 113.4 | 113.4 |
| EC-i 30, 45 W | 287 | 16 EASY/Abs. | 496-500 | 105.0 | 105.0 | 111.7 | 111.7 | 118.4 | 118.4 | 125.1 | 125.1 | 125.1 |
| EC-i 30, 45 W | 287 | 16 RIO | 514 | 103.5 | 103.5 | 110.2 | 110.2 | 116.9 | 116.9 | 123.6 | 123.6 | 123.6 |
| EC-i 30, 45 W | 287 | AEDL/HEDL | 516/521 | 114.0 | 114.0 | 120.7 | 120.7 | 127.4 | 127.4 | 134.1 | 134.1 | 134.1 |
| EC-i 30, 50 W | 288 | | | 115.3 | 115.3 | 122.0 | 122.0 | 128.7 | 128.7 | 135.4 | 135.4 | 135.4 |
| EC-i 30, 50 W | 288 | 16 EASY/Abs. | 496-500 | 127.0 | 127.0 | 133.7 | 133.7 | 140.4 | 140.4 | 147.1 | 147.1 | 147.1 |
| EC-i 30, 50 W | 288 | 16 RIO | 514 | 125.5 | 125.5 | 132.2 | 132.2 | 138.9 | 138.9 | 145.6 | 145.6 | 145.6 |
| EC-i 30, 50 W | 288 | AEDL/HEDL | 516/521 | 136.0 | 136.0 | 142.7 | 142.7 | 149.4 | 149.4 | 156.1 | 156.1 | 156.1 |
| EC-i 30, 75 W | 289 | | | 115.3 | 115.3 | 122.0 | 122.0 | 128.7 | 128.7 | 135.4 | 135.4 | 135.4 |
| EC-i 30, 75 W | 289 | 16 EASY/Abs. | 496-500 | 127.0 | 127.0 | 133.7 | 133.7 | 140.4 | 140.4 | 147.1 | 147.1 | 147.1 |
| EC-i 30, 75 W | 289 | 16 RIO | 514 | 125.5 | 125.5 | 132.2 | 132.2 | 138.9 | 138.9 | 145.6 | 145.6 | 145.6 |
| EC-i 30, 75 W | 289 | AEDL/HEDL | 516/521 | 136.0 | 136.0 | 142.7 | 142.7 | 149.4 | 149.4 | 156.1 | 156.1 | 156.1 |
| EC-i 40, 50 W | 290 | | | 82.7 | 82.7 | 89.4 | 89.4 | 96.1 | 96.1 | 102.8 | 102.8 | 102.8 |
| EC-i 40, 50 W | 290 | 16 EASY/Abs. | 496-500 | 94.4 | 94.4 | 101.1 | 101.1 | 107.8 | 107.8 | 114.5 | 114.5 | 114.5 |
| EC-i 40, 50 W | 290 | 16 RIO | 514 | 97.2 | 97.2 | 103.9 | 103.9 | 110.6 | 110.6 | 117.3 | 117.3 | 117.3 |
| EC-i 40, 50 W | 290 | AEDL/HEDL | 516/521 | 105.7 | 105.7 | 112.4 | 112.4 | 119.1 | 119.1 | 125.8 | 125.8 | 125.8 |
| EC-i 40, 70 W | 292 | | | 92.7 | 92.7 | 99.4 | 99.4 | 106.1 | 106.1 | 112.8 | 112.8 | 112.8 |
| EC-i 40, 70 W | 292 | 16 EASY/Abs. | 496-500 | 104.4 | 104.4 | 111.1 | 111.1 | 117.8 | 117.8 | 124.5 | 124.5 | 124.5 |
| EC-i 40, 70 W | 292 | 16 RIO | 514 | 107.2 | 107.2 | 113.9 | 113.9 | 120.6 | 120.6 | 127.3 | 127.3 | 127.3 |
| EC-i 40, 70 W | 292 | AEDL/HEDL | 516/521 | 115.7 | 115.7 | 122.4 | 122.4 | 129.1 | 129.1 | 135.8 | 135.8 | 135.8 |

スクリュードライブ GP 32 S $\varnothing 32$ mm, 台形ネジ

screw drive



| テクニカルデータ | |
|--------------------------------|-------------------------------|
| ネジ | TR10 x 2, ステンレススチール |
| 標準長さ | 200.8 mm |
| 特別仕様 (5 mm間隔) | 最長600 mm |
| ナット (標準) | スレッド・ナット |
| 材質 | 青銅 |
| スラストがた | < 0.008 mm |
| プラネタリギアヘッド | 直線歯 |
| ベアリング | ボールベアリング/スラストころ軸受 |
| ラジアルがた, フランジから5 mm | < 0.05 mm |
| スラストがた | プリロード |
| 最大連続入力回転数 ² | 8000 rpm |
| 使用温度範囲 | -15...+80°C |
| 最大スラスト荷重 (スタティック) ¹ | 2700 N |
| 最大ラジアル荷重, フランジから15 mm | |
| 段数 | 0 1 2 3 4 |
| | 200 N 200 N 350 N 400 N 400 N |

M1:2



- 標準在庫製品
- 標準製品
- 特別仕様製品 (受注生産)

型式番号

| スクリュードライブデータ | 363936 | 363937 | 363940 | 363945 | 363946 | 363951 | 363956 | 363961 | 363966 |
|--------------------------------|------------------|--------|--------|--------|-----------|-----------|-------------|------------|------------|
| 1 減速比 | 1:1 | 3.7:1 | 14:1 | 33:1 | 51:1 | 111:1 | 246:1 | 492:1 | 762:1 |
| 2 減速比 (絶対値) | 1/1 | 26/7 | 676/49 | 529/16 | 17576/343 | 13824/125 | 421824/1715 | 86112/175 | 19044/25 |
| 20 最大送り速度 ¹ | mm/s | 186 | 72 | 19 | 8.1 | 5.2 | 2.4 | 1.1 | 0.5 |
| 21 連続最大送り力 ¹ | N | 216 | 296 | 462 | 614 | 710 | 921 | 1200 | 1512 |
| 22 断続最大送り力 ¹ | N | 528 | 723 | 1127 | 1500 | 1530 | 1530 | 1530 | 1530 |
| 型式番号 | | | | | | | | | |
| 1 減速比 | | 4.8:1 | 18:1 | | 66:1 | 123:1 | 295:1 | 531:1 | 913:1 |
| 2 減速比 (絶対値) | | 24/5 | 624/35 | | 16224/245 | 6877/56 | 101062/343 | 331776/625 | 36501/40 |
| 20 最大送り速度 ¹ | mm/s | 56 | 15 | | 4.0 | 2.2 | 0.9 | 0.5 | 0.3 |
| 21 連続最大送り力 ¹ | N | 323 | 502 | | 774 | 953 | 1275 | 1530 | 1530 |
| 22 断続最大送り力 ¹ | N | 789 | 1226 | | 1530 | 1530 | 1530 | 1530 | 1530 |
| 型式番号 | | | | | | | | | |
| 1 減速比 | | 5.8:1 | 21:1 | | 79:1 | 132:1 | 318:1 | 589:1 | 1093:1 |
| 2 減速比 (絶対値) | | 23/4 | 299/14 | | 3887/49 | 3312/25 | 389376/1225 | 20631/35 | 279841/256 |
| 20 最大送り速度 ¹ | mm/s | 46 | 13 | | 3.4 | 2.0 | 0.8 | 0.5 | 0.2 |
| 21 連続最大送り力 ¹ | N | 344 | 529 | | 822 | 975 | 1308 | 1530 | 1530 |
| 22 断続最大送り力 ¹ | N | 840 | 1291 | | 1530 | 1530 | 1530 | 1530 | 1530 |
| 型式番号 | | | | | | | | | |
| 1 減速比 | | | 23:1 | | 86:1 | 159:1 | 411:1 | 636:1 | |
| 2 減速比 (絶対値) | | | 576/25 | | 14976/175 | 1587/10 | 359424/675 | 79488/125 | |
| 20 最大送り速度 ¹ | mm/s | | 12 | | 3.1 | 1.7 | 0.6 | 0.4 | |
| 21 連続最大送り力 ¹ | N | | 545 | | 846 | 1038 | 1424 | 1530 | |
| 22 断続最大送り力 ¹ | N | | 1330 | | 1530 | 1530 | 1530 | 1530 | |
| 型式番号 | | | | | | | | | |
| 1 減速比 | | | 28:1 | | 103:1 | 190:1 | 456:1 | 706:1 | |
| 2 減速比 (絶対値) | | | 138/5 | | 3588/35 | 12167/64 | 89401/196 | 15817/224 | |
| 20 最大送り速度 ¹ | mm/s | | 9.5 | | 1.3 | 0.7 | 0.3 | 0.2 | |
| 21 連続最大送り力 ¹ | N | | 582 | | 898 | 1101 | 1475 | 1530 | |
| 22 断続最大送り力 ¹ | N | | 1420 | | 1530 | 1530 | 1530 | 1530 | |
| 4 段数 | | 0 | 1 | 2 | 2 | 3 | 3 | 4 | 4 |
| 7 最大効率 (ネジ含む) | % | 47 | 38 | 35 | 35 | 33 | 33 | 28 | 28 |
| 8 質量 ¹ | g | 304 | 304 | 331 | 331 | 359 | 359 | 387 | 387 |
| 9 平均バックラッシュ (無負荷) | ° | 0.7 | 0.7 | 0.8 | 0.8 | 1.0 | 1.0 | 1.0 | 1.0 |
| 23 位置精度 ¹ | mm | 0.035 | 0.035 | 0.035 | 0.035 | 0.037 | 0.037 | 0.037 | 0.037 |
| 10 慣性モーメント (ネジ含む) ¹ | gcm ² | 42.3 | 2.4 | 0.9 | 0.9 | 1.0 | 1.0 | 1.0 | 1.0 |
| 11 ギアヘッドの長さ L1 | mm | 51.0 | 51.0 | 57.7 | 57.7 | 64.4 | 64.4 | 71.1 | 71.1 |

¹ ネジ長さ200.8 mm時 (標準長さ) ² 減速比 1:1 = 5569 rpm

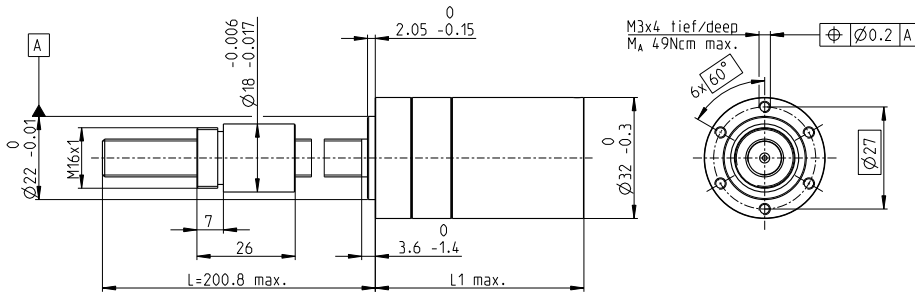


次ページへ続く

モジュラーシステム

| + モータ | ページ | + センサ/ブレーキ | ページ | 全体の長さ [mm] = モータの長さ + ギアヘッドの長さ + (センサ/ブレーキ) + 組み立て部品 | | | | | | | | |
|-------------|---------|----------------|---------|--|-------|-------|-------|-------|-------|-------|-------|-------|
| RE 25 | 152/154 | | | 105.6 | 105.6 | 112.3 | 112.3 | 119.0 | 119.0 | 125.7 | 125.7 | 125.7 |
| RE 25 | 152/154 | MR | 510 | 116.6 | 116.6 | 123.3 | 123.3 | 130.0 | 130.0 | 136.7 | 136.7 | 136.7 |
| RE 25 | 152/154 | Enc 22 | 515 | 119.7 | 119.7 | 126.4 | 126.4 | 133.1 | 133.1 | 139.8 | 139.8 | 139.8 |
| RE 25 | 152/154 | HED_5540 | 518/520 | 126.4 | 126.4 | 133.1 | 133.1 | 139.8 | 139.8 | 146.5 | 146.5 | 146.5 |
| RE 25 | 152/154 | DCT 22 | 527 | 127.9 | 127.9 | 134.6 | 134.6 | 141.3 | 141.3 | 148.0 | 148.0 | 148.0 |
| RE 25, 20 W | 153 | | | 94.1 | 94.1 | 100.8 | 100.8 | 107.5 | 107.5 | 114.2 | 114.2 | 114.2 |
| RE 25, 20 W | 153 | MR | 510 | 105.1 | 105.1 | 111.8 | 111.8 | 118.5 | 118.5 | 125.2 | 125.2 | 125.2 |
| RE 25, 20 W | 153 | HED_5540 | 518/520 | 114.9 | 114.9 | 121.6 | 121.6 | 128.3 | 128.3 | 135.0 | 135.0 | 135.0 |
| RE 25, 20 W | 153 | DCT 22 | 527 | 116.4 | 116.4 | 123.1 | 123.1 | 129.8 | 129.8 | 136.5 | 136.5 | 136.5 |
| RE 25, 20 W | 153 | AB 28 | 565 | 128.2 | 128.2 | 134.9 | 134.9 | 141.6 | 141.6 | 148.3 | 148.3 | 148.3 |
| RE 25, 20 W | 153 | HED_5540/AB 28 | 518/565 | 145.4 | 145.4 | 152.1 | 152.1 | 158.8 | 158.8 | 165.5 | 165.5 | 165.5 |
| RE 25, 20 W | 154 | AB 28 | 565 | 139.7 | 139.7 | 146.4 | 146.4 | 153.1 | 153.1 | 159.8 | 159.8 | 159.8 |
| RE 25, 20 W | 154 | HED_5540/AB 28 | 518/565 | 156.9 | 156.9 | 163.6 | 163.6 | 170.3 | 170.3 | 177.0 | 177.0 | 177.0 |
| RE 30, 60 W | 156 | | | 119.1 | 119.1 | 125.8 | 125.8 | 132.5 | 132.5 | 139.2 | 139.2 | 139.2 |
| RE 30, 60 W | 156 | MR | 511 | 130.5 | 130.5 | 137.2 | 137.2 | 143.9 | 143.9 | 150.6 | 150.6 | 150.6 |
| RE 30, 60 W | 156 | HED_5540 | 518/520 | 139.9 | 139.9 | 146.6 | 146.6 | 153.3 | 153.3 | 160.0 | 160.0 | 160.0 |

スクロッドライブ GP 32 S $\varnothing 32$ mm, 台形ネジ



テクニカルデータ

| | |
|--------------------------------|-------------------------------|
| ネジ | TR10 x 2, ステンレススチール |
| 標準長さ | 200.8 mm |
| 特別仕様 (5 mm 間隔) | 最長 600 mm |
| ナット (標準) | スレッド・ナット |
| 材質 | 青銅 |
| スラストがた | < 0.008 mm |
| ブラネタリギアヘッド | 直線歯 |
| ベアリング | ボールベアリング/スラストころ軸受 |
| ラジアルがた, フランジから 5 mm | < 0.05 mm |
| スラストがた | プリロード |
| 最大連続入力回転数 ² | 8000 rpm |
| 使用温度範囲 | -15...+80°C |
| 最大スラスト荷重 (スタティック) ¹ | 2700 N |
| 最大ラジアル荷重, フランジから 15 mm | |
| 段数 | 0 1 2 3 4 |
| | 200 N 200 N 350 N 400 N 400 N |

M 1:2

screw drive

- 標準在庫製品
- 標準製品
- 特別仕様製品 (受注生産)

| 型式番号 | | | | | | | | |
|--------|--------|--------|--------|--------|--------|--------|--------|--------|
| 363936 | 363937 | 363940 | 363945 | 363946 | 363951 | 363956 | 363961 | 363966 |
| | 363938 | 363941 | | 363947 | 363952 | 363957 | 363962 | 363967 |
| | 363939 | 363942 | | 363948 | 363953 | 363958 | 363963 | 363968 |
| | | 363943 | | 363949 | 363954 | 363959 | 363964 | |
| | | 363944 | | 363950 | 363955 | 363960 | 363965 | |



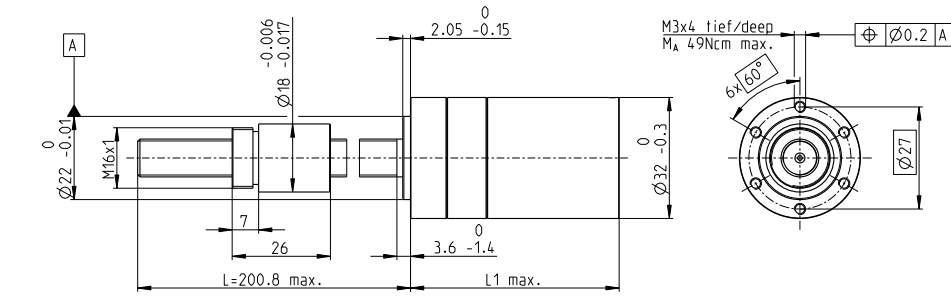
次ページへ続く

モジュラーシステム

| + モーター | ページ | + センサ/ブレーキ | ページ | 全体の長さ [mm] = モーターの長さ + ギアヘッドの長さ + (センサ/ブレーキ) + 組み立て部品 | | | | | | | | |
|--------------------|---------|-----------------|---------|---|-------|-------|-------|-------|-------|-------|-------|-------|
| RE 35, 90 W | 157 | | | 122.1 | 122.1 | 128.8 | 128.8 | 135.5 | 135.5 | 142.2 | 142.2 | 142.2 |
| RE 35, 90 W | 157 | MR | 511 | 133.5 | 133.5 | 140.2 | 140.2 | 146.9 | 146.9 | 153.6 | 153.6 | 153.6 |
| RE 35, 90 W | 157 | HED_5540 | 518/520 | 142.8 | 142.8 | 149.5 | 149.5 | 156.2 | 156.2 | 162.9 | 162.9 | 162.9 |
| RE 35, 90 W | 157 | DCT 22 | 527 | 140.2 | 140.2 | 146.9 | 146.9 | 153.6 | 153.6 | 160.3 | 160.3 | 160.3 |
| RE 35, 90 W | 157 | AB 28 | 565 | 158.2 | 158.2 | 164.9 | 164.9 | 171.6 | 171.6 | 178.3 | 178.3 | 178.3 |
| RE 35, 90 W | 157 | HEDS 5540/AB 28 | 518/565 | 175.4 | 175.4 | 182.1 | 182.1 | 188.8 | 188.8 | 195.5 | 195.5 | 195.5 |
| A-max 26 | 179-182 | | | - | 95.8 | 102.5 | 102.5 | 109.2 | 109.2 | 115.9 | 115.9 | 115.9 |
| A-max 26 | 180-182 | 13 GAMA | 472 | - | 102.9 | 109.6 | 109.6 | 116.3 | 116.3 | 123.0 | 123.0 | 123.0 |
| A-max 26 | 180-182 | MR | 510 | - | 104.6 | 111.3 | 111.3 | 118.0 | 118.0 | 124.7 | 124.7 | 124.7 |
| A-max 26 | 180-182 | Enc 22 | 515 | - | 110.2 | 116.9 | 116.9 | 123.6 | 123.6 | 130.3 | 130.3 | 130.3 |
| A-max 26 | 180-182 | HED_5540 | 519/521 | - | 114.2 | 120.9 | 120.9 | 127.6 | 127.6 | 134.3 | 134.3 | 134.3 |
| A-max 32 | 183 | | | - | 114.0 | 120.7 | 120.7 | 127.4 | 127.4 | 134.1 | 134.1 | 134.1 |
| A-max 32 | 184 | | | - | 112.6 | 119.3 | 119.3 | 126.0 | 126.0 | 132.7 | 132.7 | 132.7 |
| A-max 32 | 184 | MR | 511 | - | 123.8 | 130.5 | 130.5 | 137.2 | 137.2 | 143.9 | 143.9 | 143.9 |
| A-max 32 | 184 | HED_5540 | 518/520 | - | 133.4 | 140.1 | 140.1 | 146.8 | 146.8 | 153.5 | 153.5 | 153.5 |
| EC 32, 80 W | 255 | HED_5540 | 518/520 | 129.5 | 129.5 | 136.2 | 136.2 | 142.9 | 142.9 | 149.6 | 149.6 | 149.6 |
| EC 32, 80 W | 255 | Res 26 | 528 | 131.2 | 131.2 | 137.9 | 137.9 | 144.6 | 144.6 | 151.3 | 151.3 | 151.3 |
| EC-max 22, 25 W | 267 | | | - | 99.6 | 106.3 | 106.3 | 113.0 | 113.0 | 119.7 | 119.7 | 119.7 |
| EC-max 22, 25 W | 267 | MR | 511 | - | 109.2 | 115.9 | 115.9 | 122.6 | 122.6 | 129.3 | 129.3 | 129.3 |
| EC-max 22, 25 W | 267 | AB 20 | 562 | - | 135.2 | 141.9 | 141.9 | 148.6 | 148.6 | 155.3 | 155.3 | 155.3 |
| EC-max 30, 40 W | 268 | | | - | 93.1 | 99.8 | 99.8 | 106.5 | 106.5 | 113.2 | 113.2 | 113.2 |
| EC-max 30, 40 W | 268 | MR | 511 | - | 105.3 | 112.0 | 112.0 | 118.7 | 118.7 | 125.4 | 125.4 | 125.4 |
| EC-max 30, 40 W | 268 | HEDL 5540 | 521 | - | 113.7 | 120.4 | 120.4 | 127.1 | 127.1 | 133.8 | 133.8 | 133.8 |
| EC-max 30, 40 W | 268 | AB 20 | 562 | - | 128.7 | 135.4 | 135.4 | 142.1 | 142.1 | 148.8 | 148.8 | 148.8 |
| EC-max 30, 40 W | 268 | HEDL 5540/AB 20 | 521/562 | - | 149.3 | 156.0 | 156.0 | 162.7 | 162.7 | 169.4 | 169.4 | 169.4 |
| EC-max 30, 60 W | 269 | | | 115.1 | 115.1 | 121.8 | 121.8 | 128.5 | 128.5 | 135.2 | 135.2 | 135.2 |
| EC-max 30, 60 W | 269 | MR | 510 | 127.3 | 127.3 | 134.0 | 134.0 | 140.7 | 140.7 | 147.4 | 147.4 | 147.4 |
| EC-max 30, 60 W | 269 | HEDL 5540 | 522 | 135.7 | 135.7 | 142.4 | 142.4 | 149.1 | 149.1 | 155.8 | 155.8 | 155.8 |
| EC-max 30, 60 W | 269 | AB 20 | 562 | 150.7 | 150.7 | 157.4 | 157.4 | 164.1 | 164.1 | 170.8 | 170.8 | 170.8 |
| EC-max 30, 60 W | 269 | HEDL 5540/AB 20 | 522/562 | 171.3 | 171.3 | 178.0 | 178.0 | 184.7 | 184.7 | 191.4 | 191.4 | 191.4 |
| EC-4pole 22, 90 W | 275 | | | 99.7 | 99.7 | 106.4 | 106.4 | 113.1 | 113.1 | 119.8 | 119.8 | 119.8 |
| EC-4pole 22, 90 W | 275 | 22 EMT | 485 | 125.5 | 125.5 | 132.2 | 132.2 | 138.9 | 138.9 | 145.6 | 145.6 | 145.6 |
| EC-4pole 22, 90 W | 275 | 16 EASY/XT/Abs. | 496-500 | 111.9 | 111.9 | 118.6 | 118.6 | 125.3 | 125.3 | 132.0 | 132.0 | 132.0 |
| EC-4pole 22, 90 W | 275 | 16 EASY Abs. XT | 502 | 112.4 | 112.4 | 119.1 | 119.1 | 125.8 | 125.8 | 132.5 | 132.5 | 132.5 |
| EC-4pole 22, 90 W | 275 | 16 RIO | 514 | 110.4 | 110.4 | 117.1 | 117.1 | 123.8 | 123.8 | 130.5 | 130.5 | 130.5 |
| EC-4pole 22, 90 W | 275 | AEDL/HEDL | 516/522 | 121.2 | 121.2 | 127.9 | 127.9 | 134.6 | 134.6 | 141.3 | 141.3 | 141.3 |
| EC-4pole 22, 120 W | 276 | | | 117.1 | 117.1 | 123.8 | 123.8 | 130.5 | 130.5 | 137.2 | 137.2 | 137.2 |
| EC-4pole 22, 120 W | 276 | 22 EMT | 485 | 142.9 | 142.9 | 149.6 | 149.6 | 156.3 | 156.3 | 163.0 | 163.0 | 163.0 |
| EC-4pole 22, 120 W | 276 | 16 EASY/XT/Abs. | 496-500 | 129.3 | 129.3 | 136.0 | 136.0 | 142.7 | 142.7 | 149.4 | 149.4 | 149.4 |
| EC-4pole 22, 120 W | 276 | 16 EASY Abs. XT | 502 | 129.8 | 129.8 | 136.5 | 136.5 | 143.2 | 143.2 | 149.9 | 149.9 | 149.9 |
| EC-4pole 22, 120 W | 276 | 16 RIO | 514 | 127.8 | 127.8 | 134.5 | 134.5 | 141.2 | 141.2 | 147.9 | 147.9 | 147.9 |
| EC-4pole 22, 120 W | 276 | AEDL/HEDL | 516/522 | 138.6 | 138.6 | 145.3 | 145.3 | 152.0 | 152.0 | 158.7 | 158.7 | 158.7 |

スクリウドライブ GP 32 S $\varnothing 32$ mm, 台形ネジ

screw drive



| テクニカルデータ | |
|--------------------------------|-------------------------------|
| ネジ | TR10 x 2, ステンレススチール |
| 標準長さ | 200.8 mm |
| 特別仕様 (5 mm 間隔) | 最長 600 mm |
| ナット (標準) | スレッド・ナット |
| 材質 | 青銅 |
| スラストがた | < 0.008 mm |
| プラネタリギアヘッド | 直線歯 |
| ベアリング | ボールベアリング/スラストころ軸受 |
| ラジアルがた, フランジから 5 mm | < 0.05 mm |
| スラストがた | プリロード |
| 最大連続入力回転数 ² | 8000 rpm |
| 使用温度範囲 | -15...+80°C |
| 最大スラスト荷重 (スタティック) ¹ | 2700 N |
| 最大ラジアル荷重, フランジから 15 mm | |
| 段数 | 0 1 2 3 4 |
| | 200 N 200 N 350 N 400 N 400 N |

M 1:2

- 標準在庫製品
- 標準製品
- 特別仕様製品 (受注生産)

| 型式番号 | | | | | | | | |
|--------|--------|--------|--------|--------|--------|--------|--------|--------|
| 363936 | 363937 | 363940 | 363945 | 363946 | 363951 | 363956 | 363961 | 363966 |
| | 363938 | 363941 | | 363947 | 363952 | 363957 | 363962 | 363967 |
| | 363939 | 363942 | | 363948 | 363953 | 363958 | 363963 | 363968 |
| | | 363943 | | 363949 | 363954 | 363959 | 363964 | |
| | | 363944 | | 363950 | 363955 | 363960 | 363965 | |



| モジュラーシステム | | | | | | | | | | | | |
|--------------------|-----|-----------------------|---------|--|-------|-------|-------|-------|-------|-------|-------|-------|
| + モータ | ページ | + センサ/ブレーキ | ページ | 全体の長さ [mm] = モータの長さ + ギアヘッドの長さ + (センサ/ブレーキ) + 組み立て部品 | | | | | | | | |
| EC-4pole 30, 100 W | 277 | | | 98.1 | 98.1 | 104.8 | 104.8 | 111.5 | 111.5 | 118.2 | 118.2 | 118.2 |
| EC-4pole 30, 100 W | 277 | 16 EASY/XT/Abs. | 496-500 | 112.0 | 112.0 | 118.7 | 118.7 | 125.4 | 125.4 | 132.1 | 132.1 | 132.1 |
| EC-4pole 30, 100 W | 277 | 16 EASY Abs. XT | 502 | 112.5 | 112.5 | 119.2 | 119.2 | 125.9 | 125.9 | 132.6 | 132.6 | 132.6 |
| EC-4pole 30, 100 W | 277 | 22 EMT | 485 | 126.0 | 126.0 | 132.7 | 132.7 | 139.4 | 139.4 | 146.1 | 146.1 | 146.1 |
| EC-4pole 30, 100 W | 277 | 16 RIO | 514 | 110.5 | 110.5 | 117.2 | 117.2 | 123.9 | 123.9 | 130.6 | 130.6 | 130.6 |
| EC-4pole 30, 100 W | 277 | AEDL/HEDL | 516/522 | 118.7 | 118.7 | 125.4 | 125.4 | 132.1 | 132.1 | 138.8 | 138.8 | 138.8 |
| EC-4pole 30, 100 W | 277 | AB 20 | 563 | 134.3 | 134.3 | 141.0 | 141.0 | 147.7 | 147.7 | 154.4 | 154.4 | 154.4 |
| EC-4pole 30, 100 W | 277 | 16 EASY/XT/Abs./AB 20 | 496/563 | 148.4 | 148.4 | 155.1 | 155.1 | 161.8 | 161.8 | 168.5 | 168.5 | 168.5 |
| EC-4pole 30, 100 W | 277 | 16 EASY Abs. XT/AB 20 | 502/563 | 148.9 | 148.9 | 155.6 | 155.6 | 162.3 | 162.3 | 169.0 | 169.0 | 169.0 |
| EC-4pole 30, 100 W | 277 | 22 EMT/AB 20 | 485/563 | 165.5 | 165.5 | 172.2 | 172.2 | 178.9 | 178.9 | 185.6 | 185.6 | 185.6 |
| EC-4pole 30, 100 W | 277 | 16 RIO/AB 20 | 514/563 | 146.9 | 146.9 | 153.6 | 153.6 | 160.3 | 160.3 | 167.0 | 167.0 | 167.0 |
| EC-4pole 30, 100 W | 277 | AEDL/HEDL/AB 20 | 516/563 | 154.9 | 154.9 | 161.6 | 161.6 | 168.3 | 168.3 | 175.0 | 175.0 | 175.0 |
| EC-4pole 30, 200 W | 279 | | | 115.1 | 115.1 | 121.8 | 121.8 | 128.5 | 128.5 | 135.2 | 135.2 | 135.2 |
| EC-4pole 30, 200 W | 279 | 16 EASY/XT/Abs. | 496-500 | 129.0 | 129.0 | 135.7 | 135.7 | 142.4 | 142.4 | 149.1 | 149.1 | 149.1 |
| EC-4pole 30, 200 W | 279 | 16 EASY Abs. XT | 502 | 129.5 | 129.5 | 136.2 | 136.2 | 142.9 | 142.9 | 149.6 | 149.6 | 149.6 |
| EC-4pole 30, 200 W | 279 | 22 EMT | 485 | 143.0 | 143.0 | 149.7 | 149.7 | 156.4 | 156.4 | 163.1 | 163.1 | 163.1 |
| EC-4pole 30, 200 W | 279 | 16 RIO | 514 | 127.5 | 127.5 | 134.2 | 134.2 | 140.9 | 140.9 | 147.6 | 147.6 | 147.6 |
| EC-4pole 30, 200 W | 279 | AEDL/HEDL | 516/522 | 135.7 | 135.7 | 142.4 | 142.4 | 149.1 | 149.1 | 155.8 | 155.8 | 155.8 |
| EC-4pole 30, 200 W | 279 | AB 20 | 563 | 151.3 | 151.3 | 158.0 | 158.0 | 164.7 | 164.7 | 171.4 | 171.4 | 171.4 |
| EC-4pole 30, 200 W | 279 | 16 EASY/XT/Abs./AB 20 | 496/563 | 165.4 | 165.4 | 172.1 | 172.1 | 178.8 | 178.8 | 185.5 | 185.5 | 185.5 |
| EC-4pole 30, 200 W | 279 | 16 EASY Abs. XT/AB 20 | 502/563 | 165.9 | 165.9 | 172.6 | 172.6 | 179.3 | 179.3 | 186.0 | 186.0 | 186.0 |
| EC-4pole 30, 200 W | 279 | 22 EMT/AB 20 | 485/563 | 182.5 | 182.5 | 189.2 | 189.2 | 195.9 | 195.9 | 202.6 | 202.6 | 202.6 |
| EC-4pole 30, 200 W | 279 | 16 RIO/AB 20 | 514/563 | 163.9 | 163.9 | 170.6 | 170.6 | 177.3 | 177.3 | 184.0 | 184.0 | 184.0 |
| EC-4pole 30, 200 W | 279 | AEDL/HEDL/AB 20 | 516/563 | 171.9 | 171.9 | 178.6 | 178.6 | 185.3 | 185.3 | 192.0 | 192.0 | 192.0 |
| EC-i 30, 30 W | 286 | | | 93.3 | 93.3 | 100.0 | 100.0 | 106.7 | 106.7 | 113.4 | 113.4 | 113.4 |
| EC-i 30, 30 W | 286 | 16 EASY/Abs. | 496-500 | 105.0 | 105.0 | 111.7 | 111.7 | 118.4 | 118.4 | 125.1 | 125.1 | 125.1 |
| EC-i 30, 30 W | 286 | 16 RIO | 514 | 103.5 | 103.5 | 110.2 | 110.2 | 116.9 | 116.9 | 123.6 | 123.6 | 123.6 |
| EC-i 30, 30 W | 286 | AEDL/HEDL | 516/520 | 114.0 | 114.0 | 120.7 | 120.7 | 127.4 | 127.4 | 134.1 | 134.1 | 134.1 |
| EC-i 30, 45 W | 287 | | | 93.3 | 93.3 | 100.0 | 100.0 | 106.7 | 106.7 | 113.4 | 113.4 | 113.4 |
| EC-i 30, 45 W | 287 | 16 EASY/Abs. | 496-500 | 105.0 | 105.0 | 111.7 | 111.7 | 118.4 | 118.4 | 125.1 | 125.1 | 125.1 |
| EC-i 30, 45 W | 287 | 16 RIO | 514 | 103.5 | 103.5 | 110.2 | 110.2 | 116.9 | 116.9 | 123.6 | 123.6 | 123.6 |
| EC-i 30, 45 W | 287 | AEDL/HEDL | 516/520 | 114.0 | 114.0 | 120.7 | 120.7 | 127.4 | 127.4 | 134.1 | 134.1 | 134.1 |
| EC-i 30, 50 W | 288 | | | 115.3 | 115.3 | 122.0 | 122.0 | 128.7 | 128.7 | 135.4 | 135.4 | 135.4 |
| EC-i 30, 50 W | 288 | 16 EASY/Abs. | 496-500 | 127.0 | 127.0 | 133.7 | 133.7 | 140.4 | 140.4 | 147.1 | 147.1 | 147.1 |
| EC-i 30, 50 W | 288 | 16 RIO | 514 | 125.5 | 125.5 | 132.2 | 132.2 | 138.9 | 138.9 | 145.6 | 145.6 | 145.6 |
| EC-i 30, 50 W | 288 | AEDL/HEDL | 516/520 | 136.0 | 136.0 | 142.7 | 142.7 | 149.4 | 149.4 | 156.1 | 156.1 | 156.1 |
| EC-i 30, 75 W | 289 | | | 115.3 | 115.3 | 122.0 | 122.0 | 128.7 | 128.7 | 135.4 | 135.4 | 135.4 |
| EC-i 30, 75 W | 289 | 16 EASY/Abs. | 496-500 | 127.0 | 127.0 | 133.7 | 133.7 | 140.4 | 140.4 | 147.1 | 147.1 | 147.1 |
| EC-i 30, 75 W | 289 | 16 RIO | 514 | 125.5 | 125.5 | 132.2 | 132.2 | 138.9 | 138.9 | 145.6 | 145.6 | 145.6 |
| EC-i 30, 75 W | 289 | AEDL/HEDL | 516/520 | 136.0 | 136.0 | 142.7 | 142.7 | 149.4 | 149.4 | 156.1 | 156.1 | 156.1 |
| EC-i 40, 50 W | 290 | | | 82.7 | 82.7 | 89.4 | 89.4 | 96.1 | 96.1 | 102.8 | 102.8 | 102.8 |
| EC-i 40, 50 W | 290 | 16 EASY/Abs. | 496-500 | 94.4 | 94.4 | 101.1 | 101.1 | 107.8 | 107.8 | 114.5 | 114.5 | 114.5 |
| EC-i 40, 50 W | 290 | 16 RIO | 514 | 97.2 | 97.2 | 103.9 | 103.9 | 110.6 | 110.6 | 117.3 | 117.3 | 117.3 |
| EC-i 40, 50 W | 290 | AEDL/HEDL | 516/520 | 105.7 | 105.7 | 112.4 | 112.4 | 119.1 | 119.1 | 125.8 | 125.8 | 125.8 |
| EC-i 40, 70 W | 292 | | | 92.7 | 92.7 | 99.4 | 99.4 | 106.1 | 106.1 | 112.8 | 112.8 | 112.8 |
| EC-i 40, 70 W | 292 | 16 EASY/Abs. | 496-500 | 104.4 | 104.4 | 111.1 | 111.1 | 117.8 | 117.8 | 124.5 | 124.5 | 124.5 |
| EC-i 40, 70 W | 292 | 16 RIO | 514 | 107.2 | 107.2 | 113.9 | 113.9 | 120.6 | 120.6 | 127.3 | 127.3 | 127.3 |
| EC-i 40, 70 W | 292 | AEDL/HEDL | 516/520 | 115.7 | 115.7 | 122.4 | 122.4 | 129.1 | 129.1 | 135.8 | 135.8 | 135.8 |

スクレイドライブ 特別仕様

| 特別仕様 | GP 6 S | GP 8 S |
|------|--------|--------|
|------|--------|--------|

ネジ長さ
(注文表 FLEX-GEAR-SPIN02/03)

ネジ長さは標準で45 mmです。
ご希望に応じて、5 mm間隔で最大80 mmまで変更可能です。

ネジ長さは標準で56 mmです。
ご希望に応じて、5 mm間隔で最大100 mmまで変更可能です。

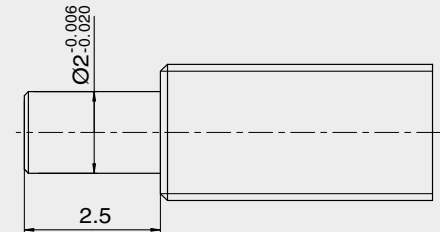
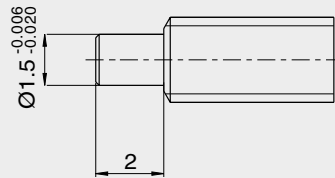
FLEX-GEAR-SPIN04/05

長さ (カスタマイズ可能)

長さ (カスタマイズ可能)

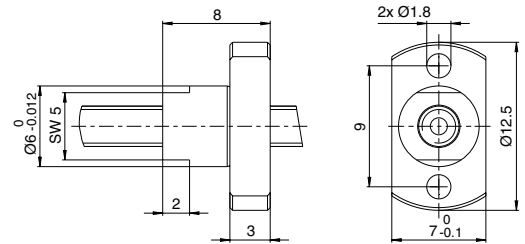
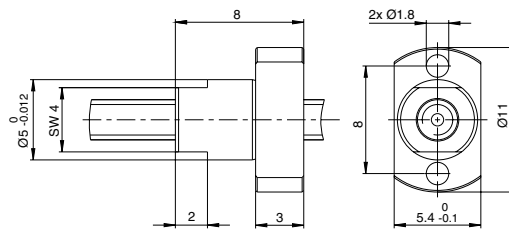
ネジ先端形状
(注文表 FLEX-GEAR-SPIN06)

ネジの先端をベアリングなどで支持する場合に、形状を変更できます。
カスタム仕様の特注加工も可能です。



フランジ・ナット
(注文表 FLEX-GEAR-SPIN08)

標準のスレッド・ナットから、フランジ・ナットへ変更できます。



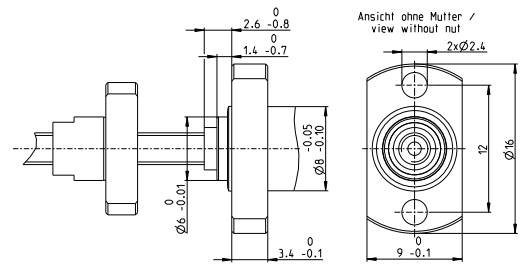
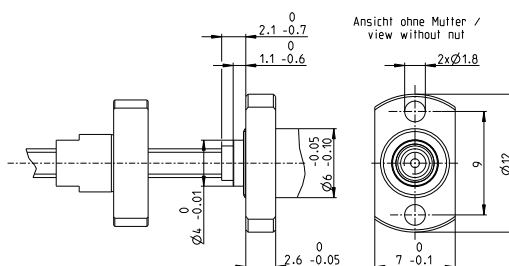
低バックラッシュ・ボールネジ用ナット
(注文表 項目FLEX-GEAR-SPIN09)

GP 6 S は変更不可

GP 8 S は変更不可

ギアヘッド取付用各型フランジ
(注文表 項目FLEX-GEAR-SPIN10)

ギアヘッド側から取り付ける場合に、角型フランジへ変更できます。



スクレードライブ 特別仕様

screw drive

| 特別仕様 | GP 16 S | GP 22 S |
|------|---------|---------|
|------|---------|---------|

ネジ長さ
(注文表 FLEX-GEAR-SPIN02/03)

ネジ長さは標準で102 mmです。
ご希望に応じて、5 mm間隔で最大200 mmまで変更可能です。

ネジ長さは標準で151 mmです。
ご希望に応じて、5 mm間隔で最大300 mmまで変更可能です。

FLEX-GEAR-SPIN04/05

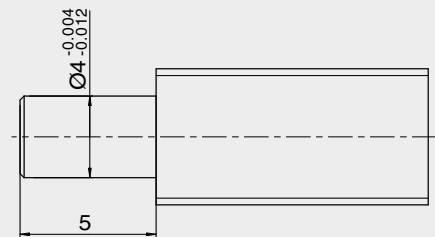
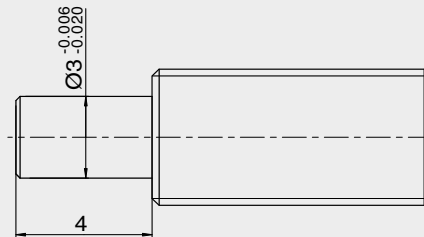
長さ (カスタマイズ可能)

長さ (カスタマイズ可能)

ネジ先端形状
(注文表 FLEX-GEAR-SPIN06)

ネジの先端をベアリングなどで支持する場合に、形状を変更できます。

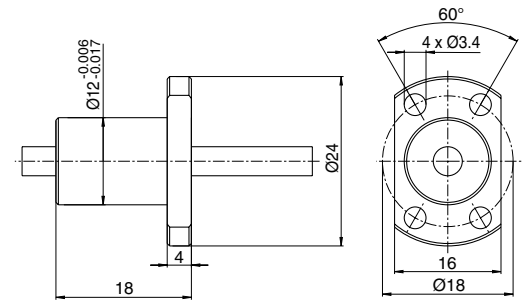
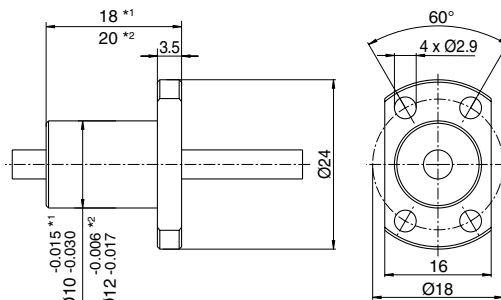
カスタマ仕様の特注加工も可能です。



フランジ・ナット
(注文表 FLEX-GEAR-SPIN08)

標準のスレッド・ナットから、フランジ・ナットへ変更できます。

ボールネジを使用する場合は、下記ギアヘッド取り付け用角型フランジ (注文表項目 (FLEX-GEAR-SPIN10)も同様に變更してください。



*1 Kugelumlaufspindel / Ball screw
*2 Metrische Spindel / Metric lead screw

低バックラッシュ・ボールネジ用ナット
(注文表項目 FLEX-GEAR-SPIN09)

GP 16 S は変更不可

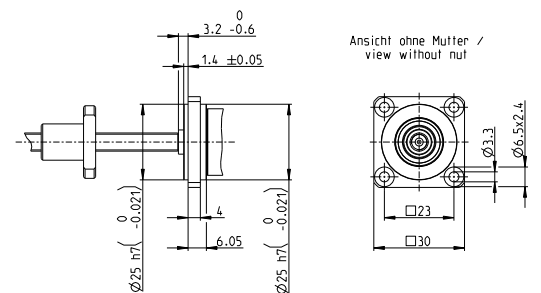
ナットのプリロードを増すことにより、スラストがたを減少することが出来ます。ただし、負荷が上昇するため、摩耗が早まります。

ギアヘッド取付用各型フランジ
(注文表 項目 FLEX-GEAR-SPIN10)

ギアヘッド側から取り付ける場合に、角型フランジへ変更できます。

特別仕様。お問い合わせください。

ボールネジでフランジ・ナットを使用する場合は、本フランジに変更してください。



スクレイドライブ 特別仕様

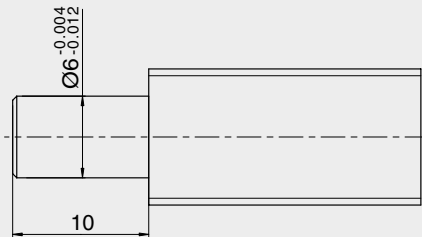
| | |
|------|---------|
| 特別仕様 | GP 32 S |
|------|---------|

ネジ長さ
(注文表 FLEX-GEAR-SPIN02/03) ネジ長さは標準で200.8 mmです。
ご希望に応じて、5 mm間隔で最大600 mmまで変更可能です。

FLEX-GEAR-SPIN04/05 長さ (カスタマイズ可能)

ネジ先端形状
(注文表 FLEX-GEAR-SPIN06)

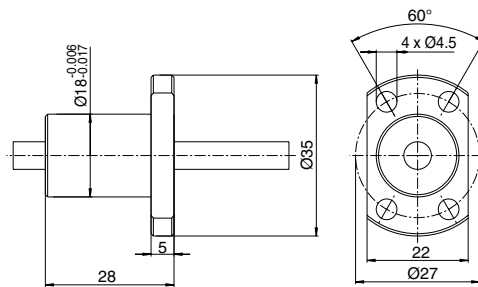
ネジの先端をベアリングなどで支持する場合に、形状を変更できます。
カスタム仕様の特注加工も可能です。



フランジ・ナット
(注文表 FLEX-GEAR-SPIN08)

標準のスレッド・ナットから、フランジ・ナットへ変更できます。

ボールネジを使用する場合は、下記ギアヘッド取り付け用角型フランジ (注文表項目 (FLEX-GEAR-SPIN10)も同様に變更してください。



低バックラッシュ・ボールネジ用ナット
(注文表 項目 FLEX-GEAR-SPIN09)

ナットのプリロードを増すことにより、スラストがたを減少することが出来ます。ただし、負荷が上昇するため、摩耗が早まります。

ギアヘッド取付用各型フランジ
(注文表 項目 FLEX-GEAR-SPIN10)

ギアヘッド側から取り付ける場合に、角型フランジへ変更できます。

ボールネジでフランジ・ナットを使用する場合は、本フランジに変更してください。

