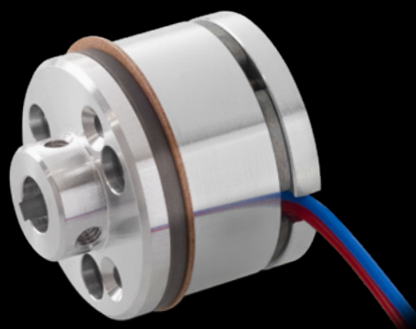


maxon accessories

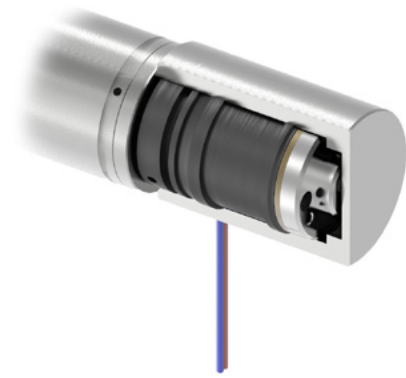
保持ブレーキ AB 20 24 VDC, 0.1 Nm		562-563
保持ブレーキ AB 28 24 VDC, 0.4 Nm		564-566
保持ブレーキ AB 32 24 VDC, 0.4 Nm		567
保持ブレーキ AB 41 24 VDC, 2.0 Nm		568
保持ブレーキ AB 42 S 24 VDC, 1.4 Nm	NEW	569
保持ブレーキ AB 44 24 VDC, 2.5 Nm		570
保持ブレーキ AB 60 S 24 VDC, 5.0 Nm	NEW	571
エンドキャップ		572
ECX 13 接続ケーブル		573
ECX 16 接続ケーブル		574
ECX 19 接続ケーブル		575
ECX 22 接続ケーブル		576



便利な部品により、maxonの完全なパッケージとしてのドライブシステムが完成します。モータへのブレーキ取付けは製造段階で行われます。

保持ブレーキ AB 20 24 VDC, 0.1 Nm

accessories



- 標準在庫製品
- 標準製品
- 特別仕様製品 (受注生産)

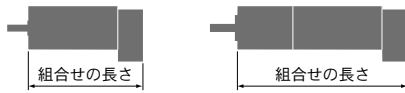
タイプ

重要事項

- 乾式単板永久磁石式電磁ブレーキ。非通電時にブレーキ状態 (無励磁作動形) 直流電流用 (PWM不可)。
- モータ停止時または非通電時にシャフトの回転を阻止する保持ブレーキ。
- 制動用ブレーキには適していません。
- 概略図: 左図は必ずしも出荷時の状態を表しているわけではありません。

型式番号

301212 301213

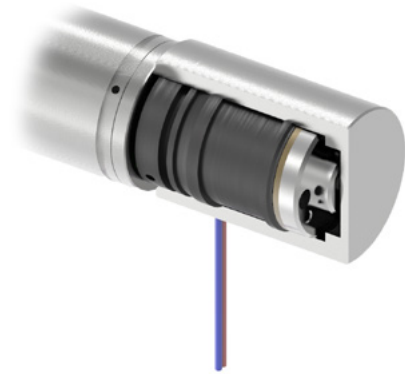


次ページへ続く

モジュラーシステム						
+ モータ	ページ	+ ギアヘッド	ページ	+ センサ	ページ	組合せの長さ [mm] / • ギアヘッド参照
EC-max 22, 12 W	266					22 67.6
EC-max 22, 12 W	266	GP 22, 0.5 - 1.0 Nm	409			22 •
EC-max 22, 12 W	266	GP 22, 0.5 - 3.4 Nm	412-413			22 •
EC-max 22, 12 W	266	KD 32, 1.0 - 4.5 Nm	429			22 •
EC-max 22, 12 W	266	GP 22 S	450/451			22 •
EC-max 22, 25 W	267					22 84.1
EC-max 22, 25 W	267	GP 22, 0.5 - 1.0 Nm	409			22 •
EC-max 22, 25 W	267	GP 22, 0.5 - 2.0 Nm	412			22 •
EC-max 22, 25 W	267	GP 22, 0.5 - 3.4 Nm	413			22 •
EC-max 22, 25 W	267	GP 32, 1.0 - 6.0 Nm	424			22 •
EC-max 22, 25 W	267	KD 32, 1.0 - 4.5 Nm	429			22 •
EC-max 22, 25 W	267	GP 22 S	450/451			22 •
EC-max 22, 25 W	267	GP 32 S	452-460			22 •
EC-max 30, 40 W	268					30 77.6
EC-max 30, 40 W	268	GP 32, 0.75 - 4.5 Nm	420			30 •
EC-max 30, 40 W	268	GP 32, 1.0 - 8.0 Nm	424/426			30 •
EC-max 30, 40 W	268	KD 32, 1.0 - 4.5 Nm	429			30 •
EC-max 30, 40 W	268	GP 32 S	452-460			30 •
EC-max 30, 40 W	268			HEDL 5540	522-524	30 98.2
EC-max 30, 40 W	268	GP 32, 0.75 - 4.5 Nm	420	HEDL 5540	522-524	30 •
EC-max 30, 40 W	268	GP 32, 1.0 - 8.0 Nm	424/426	HEDL 5540	522-524	30 •
EC-max 30, 40 W	268	KD 32, 1.0 - 4.5 Nm	429	HEDL 5540	522-524	30 •
EC-max 30, 40 W	268	GP 32 S	452-460	HEDL 5540	522-524	30 •
EC-max 30, 60 W	269					30 99.6
EC-max 30, 60 W	269	GP 32, 0.75 - 4.5 Nm	420			30 •
EC-max 30, 60 W	269	GP 32, 1.0 - 8.0 Nm	424/426			30 •
EC-max 30, 60 W	269	KD 32, 1.0 - 4.5 Nm	429			30 •
EC-max 30, 60 W	269	GP 42, 3.0 - 15.0 Nm	432			30 •
EC-max 30, 60 W	269	GP 32 S	452-460			30 •
EC-max 30, 60 W	269			HEDL 5540	522-524	30 120.2
EC-max 30, 60 W	269	GP 32, 0.75 - 4.5 Nm	420	HEDL 5540	522-524	30 •
EC-max 30, 60 W	269	GP 32, 1.0 - 8.0 Nm	424/426	HEDL 5540	522-524	30 •
EC-max 30, 60 W	269	KD 32, 1.0 - 4.5 Nm	429	HEDL 5540	522-524	30 •
EC-max 30, 60 W	269	GP 42, 3.0 - 15.0 Nm	432	HEDL 5540	522-524	30 •
EC-max 30, 60 W	269	GP 32 S	452-460	HEDL 5540	522-524	30 •
EC-4pole 30, 100 W	277					30 83.2
EC-4pole 30, 100 W	277	GP 32, 1.0 - 6.0 Nm	424			30 •
EC-4pole 30, 100 W	277	GP 32, 4.0 - 8.0 Nm	426			30 •
EC-4pole 30, 100 W	277	GP 42, 3.0 - 15.0 Nm	432			30 •
EC-4pole 30, 100 W	277	GP 32 S	452-460			30 •
EC-4pole 30, 100 W	277			22 EMT	485	30 114.4
EC-4pole 30, 100 W	277	GP 32, 1.0 - 6.0 Nm	424	22 EMT	485	30 •
EC-4pole 30, 100 W	277	GP 32, 4.0 - 8.0 Nm	426	22 EMT	485	30 •
EC-4pole 30, 100 W	277	GP 42, 3.0 - 15.0 Nm	432	22 EMT	485	30 •
EC-4pole 30, 100 W	277	GP 32 S	452-460	22 EMT	485	30 •
EC-4pole 30, 100 W	277			16 EASY/XT/Abs.	500-503	30 97.3

テクニカルデータ			ケーブル割り当て	
最大許容静的ブレーキ・トルク (20°C)	0.1Nm	公称電圧、平滑化	24 VDC ±10%	ケーブル (AWG 26)
慣性モーメント	1.8 gcm ²	抵抗	R ₂₀ = 227 Ω ±6%	赤 U _{Brake} + 24 VDC
最大許容回転数	49000 rpm	デューティ・サイクル	100%	青 U _{Brake} GND
質量	29 g	応答時間	≤ 12 ms	ケーブルの長さ
使用温度範囲	-40...+100°C	- 連結時間	≤ 16 ms	350 mm以上
		- 解放時間		

保持ブレーキ AB 20 24 VDC, 0.1 Nm



- 標準在庫製品
- 標準製品
- 特別仕様製品 (受注生産)

型式番号

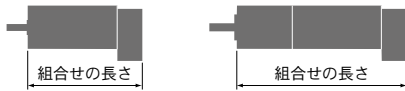
301212 301213

重要事項

- 乾式単板永久磁石式電磁ブレーキ。非通電時にブレーキ状態 (無励磁作動形)。直流電流用 (PWM不可)。
- モータ停止時または非通電時にシャフトの回転を阻止する保持ブレーキ。
- 制動用ブレーキには適していません。
- 概略図: 左図は必ずしも出荷時の状態を表しているわけではありません。

accessories

タイプ



モジュラーシステム

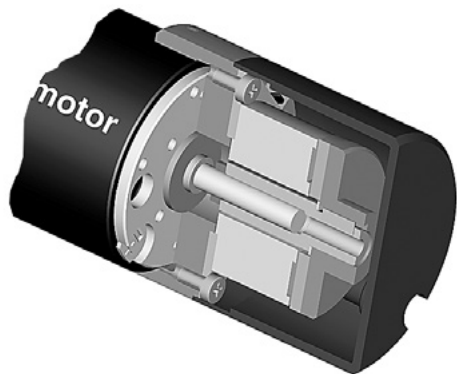
+ モータ	ページ	+ ギアヘッド	ページ	+ センサ	ページ	∅AB [mm]	組合せの長さ [mm] / • ギアヘッド参照
EC-4pole 30, 100 W	277	GP 32, 1.0 - 6.0 Nm	424	16 EASY/XT/Abs.	500-503	30	•
EC-4pole 30, 100 W	277	GP 32, 1.0 - 6.0 Nm	424	16 EASY Abs. XT	502-503	30	•
EC-4pole 30, 100 W	277	GP 32, 4.0 - 8.0 Nm	426-427	16 EASY/XT/Abs.	500-503	30	•
EC-4pole 30, 100 W	277	GP 42, 3.0 - 15.0 Nm	432-433	16 EASY/XT/Abs.	500-503	30	•
EC-4pole 30, 100 W	277	GP 32 S	452-460	16 EASY/XT/Abs.	500-503	30	•
EC-4pole 30, 100 W	277	GP 32 S	452-460	16 EASY Abs. XT	502-503	30	•
EC-4pole 30, 100 W	277			16 EASY Abs. XT	502-503	30	97.8
EC-4pole 30, 100 W	277	GP 32, 4.0 - 8.0 Nm	426-427	16 EASY Abs. XT	502-503	30	•
EC-4pole 30, 100 W	277	GP 42, 3.0 - 15.0 Nm	432-433	16 EASY Abs. XT	502-503	30	•
EC-4pole 30, 100 W	277			16 RIO	513-514	30	95.8
EC-4pole 30, 100 W	277	GP 32, 1.0 - 6.0 Nm	424	16 RIO	513-514	30	•
EC-4pole 30, 100 W	277	GP 32, 4.0 - 8.0 Nm	426-427	16 RIO	513-514	30	•
EC-4pole 30, 100 W	277	GP 42, 3.0 - 15.0 Nm	432-433	16 RIO	513-514	30	•
EC-4pole 30, 100 W	277	GP 32 S	452-460	16 RIO	513-514	30	•
EC-4pole 30, 100 W	277			AEDL/HEDL	516/523	30	104
EC-4pole 30, 100 W	277	GP 32, 4.0 - 8.0 Nm	426-427	AEDL/HEDL	516/523	30	•
EC-4pole 30, 100 W	277	GP 42, 3.0 - 15.0 Nm	432-433	AEDL/HEDL	516/523	30	•
EC-4pole 30, 100 W	277	GP 32, 1.0 - 6.0 Nm	424	AEDL/HEDL	516/523	30	•
EC-4pole 30, 100 W	277	GP 32 S	452-460	AEDL/HEDL	516/523	30	•
EC-4pole 30, 200 W	279					30	100.2
EC-4pole 30, 200 W	279	GP 32, 1.0 - 6.0 Nm	424			30	•
EC-4pole 30, 200 W	279	GP 32, 4.0 - 8.0 Nm	426-427			30	•
EC-4pole 30, 200 W	279	GP 42, 3.0 - 15.0 Nm	432-433			30	•
EC-4pole 30, 200 W	279	GP 32 S	452-460			30	•
EC-4pole 30, 200 W	279			22 EMT	485	30	131.4
EC-4pole 30, 200 W	279	GP 32, 1.0 - 6.0 Nm	424	22 EMT	485	30	•
EC-4pole 30, 200 W	279	GP 32, 4.0 - 8.0 Nm	426-427	22 EMT	485	30	•
EC-4pole 30, 200 W	279	GP 42, 3.0 - 15.0 Nm	432-433	22 EMT	485	30	•
EC-4pole 30, 200 W	279	GP 32 S	452-460	22 EMT	485	30	•
EC-4pole 30, 200 W	279			16 EASY/XT/Abs.	500-503	30	114.3
EC-4pole 30, 200 W	279	GP 32, 1.0 - 6.0 Nm	424	16 EASY/XT/Abs.	500-503	30	•
EC-4pole 30, 200 W	279	GP 32, 4.0 - 8.0 Nm	426-427	16 EASY/XT/Abs.	500-503	30	•
EC-4pole 30, 200 W	279	GP 42, 3.0 - 15.0 Nm	432-433	16 EASY/XT/Abs.	500-503	30	•
EC-4pole 30, 200 W	279	GP 32 S	452-460	16 EASY/XT/Abs.	500-503	30	•
EC-4pole 30, 200 W	279			16 EASY Abs. XT	502-503	30	114.8
EC-4pole 30, 200 W	279	GP 32, 1.0 - 6.0 Nm	424	16 EASY Abs. XT	502-503	30	•
EC-4pole 30, 200 W	279	GP 32, 4.0 - 8.0 Nm	426-427	16 EASY Abs. XT	502-503	30	•
EC-4pole 30, 200 W	279	GP 42, 3.0 - 15.0 Nm	432-433	16 EASY Abs. XT	502-503	30	•
EC-4pole 30, 200 W	279	GP 32 S	452-460	16 EASY Abs. XT	502-503	30	•
EC-4pole 30, 200 W	279			16 RIO	513-514	30	112.8
EC-4pole 30, 200 W	279	GP 32, 1.0 - 6.0 Nm	424	16 RIO	513-514	30	•
EC-4pole 30, 200 W	279	GP 32, 4.0 - 8.0 Nm	426-427	16 RIO	513-514	30	•
EC-4pole 30, 200 W	279	GP 42, 3.0 - 15.0 Nm	432-433	16 RIO	513-514	30	•
EC-4pole 30, 200 W	279	GP 32 S	452-460	16 RIO	513-514	30	•
EC-4pole 30, 200 W	279			AEDL/HEDL	516/523	30	121
EC-4pole 30, 200 W	279	GP 32, 1.0 - 6.0 Nm	424	AEDL/HEDL	516/523	30	•
EC-4pole 30, 200 W	279	GP 32, 4.0 - 8.0 Nm	426-427	AEDL/HEDL	516/523	30	•
EC-4pole 30, 200 W	279	GP 42, 3.0 - 15.0 Nm	432-433	AEDL/HEDL	516/523	30	•
EC-4pole 30, 200 W	279	GP 32 S	452-460	AEDL/HEDL	516/523	30	•

テクニカルデータ

最大許容静的ブレーキ・トルク (20°C)	0.1 Nm	公称電圧、平滑化	24 VDC ±10%	ケーブル割り当て	ケーブル (AWG 26)	名称
慣性モーメント	1.8 gcm ²	抵抗	R ₂₀ = 227 Ω ±6%	赤	U _{Brake} + 24 VDC	
最大許容回転数	49000 rpm	デューティ・サイクル	100%	青	U _{Brake} GND	
質量	29 g	応答時間	≤ 12 ms	ケーブルの長さ		
使用温度範囲	-40...+100°C	- 連結時間	≤ 16 ms	350 mm以上		
		- 解放時間				

保持ブレーキ AB 28 24 VDC, 0.4 Nm

accessories



重要事項

- 乾式単板永久磁石式電磁ブレーキ。非通電時にブレーキ状態（無励磁作動形）。直流電流用（PWM不可）。
- モータ停止時または非通電時にシャフトの回転を阻止する保持ブレーキ。
- 制動用ブレーキには適していません。
- 熱損失を低減するために、ブレーキ作動後は電圧を下げる事が可能。
- 概略図：左図は必ずしも出荷時の状態を表しているわけではありません。

- 標準在庫製品
- 標準製品
- 特別仕様製品（受注生産）

型式番号

301215

タイプ



モジュラーシステム

+ モータ	ページ	+ ギアヘッド	ページ	+ センサ	ページ	∅ AB [mm]	組合せの長さ [mm] / ● ギアヘッド参照
EC-max 40, 70 W	270					40	92.4
EC-max 40, 70 W	270	GP 42, 3 - 15 Nm	432-433			40	●
EC-max 40, 70 W	270			HEDL 5540	521	40	110.7
EC-max 40, 70 W	270	GP 42, 3 - 15 Nm	432-433	HEDL 5540	521	40	●
EC-max 40, 120 W	271					40	122.4
EC-max 40, 120 W	271	GP 42, 3.0 - 15.0 Nm	432-433			40	●
EC-max 40, 120 W	271	GP 52, 4 - 30 Nm	437			40	●
EC-max 40, 120 W	271			HEDL 5540	521	40	140.7
EC-max 40, 120 W	271	GP 42, 3.0 - 15.0 Nm	432-433	HEDL 5540	521	40	●
EC-max 40, 120 W	271	GP 52, 4 - 30 Nm	437	HEDL 5540	521	40	●

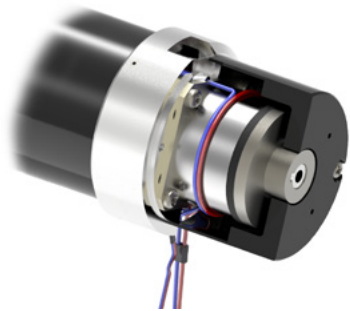
テクニカルデータ

最大許容静的ブレーキ・トルク (20°C)	0.4 Nm	公称電圧、平滑化	24 VDC ±10%
慣性モーメント	10 gcm ²	抵抗	R ₂₀ = 92.5 Ω ±6%
最大許容回転数	16000 rpm	デューティ・サイクル	100%
質量	0.05 kg	応答時間	- 連結時間 ≤ 13 ms
使用温度範囲	-5...+85°C		- 解放時間 ≤ 27 ms

ケーブル割り当て

ケーブル (AWG 26)	名称
赤	U _{Brake} + 24 VDC
青	U _{Brake} GND
ケーブルの長さ	350 mm以上

保持ブレーキ AB 28 24 VDC, 0.4 Nm



重要事項

- 乾式単板永久磁石式電磁ブレーキ。非通電時にブレーキ状態（無励磁作動形）。直流電流用（PWM不可）。
- モータ停止時または非通電時にシャフトの回転を阻止する保持ブレーキ。
- 制動用ブレーキには適していません。
- 熱損失を低減するために、ブレーキ作動後は電圧を下げる事が可能
- 概略図：左図は必ずしも出荷時の状態を表しているわけではありません。

accessories

- 標準在庫製品
- 標準製品
- 特別仕様製品（受注生産）

型式番号

228384 228387

タイプ



モジュールシステム

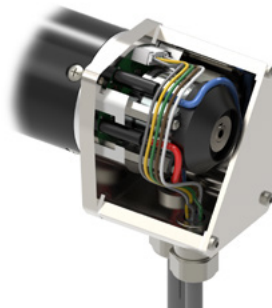
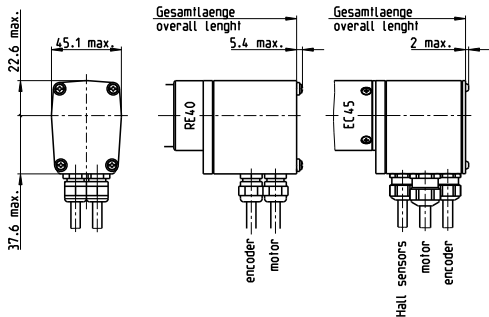
+ モータ	ページ	+ ギアヘッド	ページ	+ センサ	ページ	∅ AB [mm]	組合せの長さ [mm] / • ギアヘッド参照
RE 25, 20 W	153					40	77.1
RE 25, 20 W	153	GP 22, 0.5 Nm	410			40	•
RE 25, 20 W	153	GP 26, 0.75 - 4.5 Nm	416			40	•
RE 25, 20 W	153	GP 32, 0.75 - 4.5 Nm	418			40	•
RE 25, 20 W	153	GP 32, 0.75 - 4.5 Nm	419-420			40	•
RE 25, 20 W	153	GP 32, 1.0 - 6.0 Nm	422/429			40	•
RE 25, 20 W	153	GP 32 S	452-460			40	•
RE 25, 20 W	153			HED_ 5540	518/520	40	94.3
RE 25, 20 W	153	GP 22, 0.5 Nm	410	HED_ 5540	518/520	40	•
RE 25, 20 W	153	GP 26, 0.75 - 4.5 Nm	416	HED_ 5540	518/520	40	•
RE 25, 20 W	153	GP 32, 0.75 - 4.5 Nm	418	HED_ 5540	518/520	40	•
RE 25, 20 W	153	GP 32, 0.75 - 4.5 Nm	419-420	HED_ 5540	518/520	40	•
RE 25, 20 W	153	GP 32, 1.0 - 6.0 Nm	422/429	HED_ 5540	518/520	40	•
RE 25, 20 W	153	GP 32 S	452-460	HED_ 5540	518/520	40	•
RE 25, 20 W	154					40	88.6
RE 25, 20 W	154	GP 26, 0.75 - 4.5 Nm	416			40	•
RE 25, 20 W	154	GP 32, 0.75 - 4.5 Nm	418			40	•
RE 25, 20 W	154	GP 32, 0.75 - 4.5 Nm	419-420			40	•
RE 25, 20 W	154	GP 32, 1.0 - 6.0 Nm	422/429			40	•
RE 25, 20 W	154	GP 32 S	452-460			40	•
RE 25, 20 W	154			HED_ 5540	518/520	40	105.8
RE 25, 20 W	154	GP 26, 0.75 - 4.5 Nm	416	HED_ 5540	518/520	40	•
RE 25, 20 W	154	GP 32, 0.4 - 2.0 Nm	418	HED_ 5540	518/520	40	•
RE 25, 20 W	154	GP 32, 0.75 - 4.5 Nm	419-420	HED_ 5540	518/520	40	•
RE 25, 20 W	154	GP 32, 1.0 - 6.0 Nm	422/429	HED_ 5540	518/520	40	•
RE 25, 20 W	154	GP 32 S	452-460	HED_ 5540	518/520	40	•
RE 35, 90 W	157					40	107.1
RE 35, 90 W	157	GP 32, 0.75 - 6.0 Nm	418-425			40	•
RE 35, 90 W	157	GP 32, 4.0 - 8.0 Nm	426-427			40	•
RE 35, 90 W	157	GP 42, 3 - 15 Nm	431-433			40	•
RE 35, 90 W	157			HED_ 5540	518/520	40	124.3
RE 35, 90 W	157	GP 32, 0.75 - 6.0 Nm	418-425	HED_ 5540	518/520	40	•
RE 35, 90 W	157	GP 32, 4.0 - 8.0 Nm	426-427	HED_ 5540	518/520	40	•
RE 35, 90 W	157	GP 42, 3 - 15 Nm	431-433	HED_ 5540	518/520	40	•
RE 35, 90 W	157	GP 32 S	452-460			40	•
RE 35, 90 W	157	GP 32 S	452-460	HED_ 5540	518/520	40	•
RE 40, 150 W	159					45	107.1
RE 40, 150 W	159	GP 42, 3 - 15 Nm	431-433			45	•
RE 40, 150 W	159	GP 52, 4 - 30 Nm	436-437			45	•
RE 40, 150 W	159			HED_ 5540	518/520	45	124.3
RE 40, 150 W	159	GP 42, 3 - 15 Nm	431-433	HED_ 5540	518/520	45	•
RE 40, 150 W	159	GP 52, 4 - 30 Nm	436-437	HED_ 5540	518/520	45	•

テクニカルデータ

最大許容静的ブレーキ・トルク (20°C)	0.4 Nm	公称電圧、平滑化	24 VDC ±10%	ケーブル割り当て	ケーブル (AWG 26)	名称
慣性モーメント	10 gcm ²	抵抗	R ₂₀ = 92.5 Ω ±6%	赤	U _{Brake}	+ 24 VDC
最大許容回転数	16000 rpm	デューティ・サイクル	100%	青	U _{Brake}	GND
質量	0.05 kg	応答時間	- 連結時間	赤	モータ+	
使用温度範囲	-5...+85°C		- 解放時間	黒	モータ-	
					ケーブルの長さ	350 mm以上

保持ブレーキ AB 28 24 VDC, 0.4 Nm

accessories



重要事項

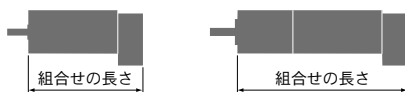
- 乾式単板永久磁石式電磁ブレーキ。非通電時にブレーキ状態（無励磁作動形）。直流電流用（PWM不可）。
- モータ停止時または非通電時にシャフトの回転を阻止する保持ブレーキ。
- 制動用ブレーキには適していません。
- 熱損失を低減するために、ブレーキ作動後は電圧を下げる事が可能
- 概略図：左図は必ずしも出荷時の状態を表しているわけではありません。

- 標準在庫製品
- 標準製品
- 特別仕様製品（受注生産）

型式番号

228389 228390

タイプ



モジュラーシステム

+ モータ	ページ	+ ギアヘッド	ページ	+ センサ	ページ	全長 [mm] / ●ギアヘッド参照
RE 40, 150 W	159					115.1
RE 40, 150 W	159	GP 42, 3 - 15 Nm	431-433			●
RE 40, 150 W	159	GP 52, 4 - 30 Nm	436-437			●
RE 40, 150 W	159			HEDL 9140	525-526	135.6
RE 40, 150 W	159	GP 42, 3 - 15 Nm	431-433	HEDL 9140	525-526	●
RE 40, 150 W	159	GP 52, 4 - 30 Nm	436-437	HEDL 9140	525-526	●
EC 45, 150 W	257					118.6
EC 45, 150 W	257	GP 42, 3 - 15 Nm	431-433			●
EC 45, 150 W	257	GP 52, 4 - 30 Nm	436-437			●
EC 45, 150 W	257			HEDL 9140	525-526	135.6
EC 45, 150 W	257	GP 42, 3 - 15 Nm	431-433	HEDL 9140	525-526	●
EC 45, 150 W	257	GP 52, 4 - 30 Nm	436-437	HEDL 9140	525-526	●
EC 45, 250 W	258					151.4
EC 45, 250 W	258	GP 42, 3 - 15 Nm	432-433			●
EC 45, 250 W	258	GP 52, 4 - 30 Nm	436-437			●
EC 45, 250 W	258	GP 62, 6.2 - 38.5 Nm	438			●
EC 45, 250 W	258			HEDL 9140	525-526	168.4
EC 45, 250 W	258	GP 42, 3 - 15 Nm	432-433	HEDL 9140	525-526	●
EC 45, 250 W	258	GP 52, 4 - 30 Nm	436-437	HEDL 9140	525-526	●
EC 45, 250 W	258	GP 62, 6.2 - 38.5 Nm	438	HEDL 9140	525-526	●

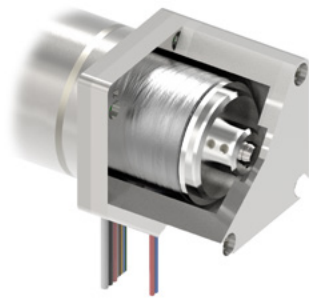
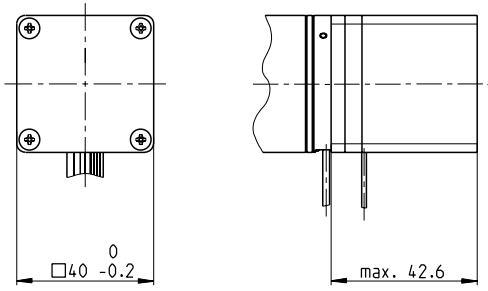
テクニカルデータ

最大許容静的ブレーキ・トルク (20°C)	0.4 Nm	公称電圧、平滑化	24 VDC ±10%
慣性モーメント	10 gcm ²	抵抗	R ₂₀ = 92.5 Ω ±6%
最大許容回転数	16000 rpm	デューティ・サイクル	100%
質量	0.05 kg	応答時間	≤ 13 ms
使用温度範囲	-5...+85°C	- 連結時間	≤ 27 ms
		- 解放時間	≤ 27 ms

ケーブル割り当て

ケーブル	モータ・クランプから	名称
	RE 40	U _{Brake} + 24 VDC
ケーブル 緑 (AWG 20)		U _{Brake} GND
ケーブル 黄 (AWG 20)		U _{Brake} GND
	EC 45	U _{Brake} + 24 VDC
ケーブル № 4 (AWG 18)		U _{Brake} GND
ケーブル № 5 (AWG 18)		U _{Brake} GND
ケーブルの長さ		500 mm以上

保持ブレーキ AB 32 24 VDC, 0.4 Nm



重要事項

- 乾式単板永久磁石式電磁ブレーキ。非通電時にブレーキ状態（無励磁作動形）。直流電流用（PWM不可）。
- モータ停止時または非通電時にシャフトの回転を阻止する保持ブレーキ。
- 制動用ブレーキには適していません。
- 熱損失を低減するために、ブレーキ作動後は電圧を下げる事が可能

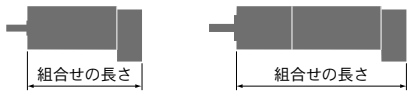
accessories

- 標準在庫製品
- 標準製品
- 特別仕様製品（受注生産）

型式番号

392335

タイプ



モジュールシステム

+ モータ	ページ	+ ギアヘッド	ページ	+ センサ	ページ	全長 [mm] / ギアヘッド参照
EC 40, 170 W	256					122.7
EC 40, 170 W	256	GP 42, 3 - 15 Nm	431-433			•
EC 40, 170 W	256	GP 52, 4 - 30 Nm	436-437			•
EC 40, 170 W	256			HED_ 5540	518/524	141.1
EC 40, 170 W	256	GP 42, 3 - 15 Nm	431-432	HED_ 5540	518/524	•
EC 40, 170 W	256	GP 52, 4 - 30 Nm	436-437	HED_ 5540	518/524	•

テクニカルデータ

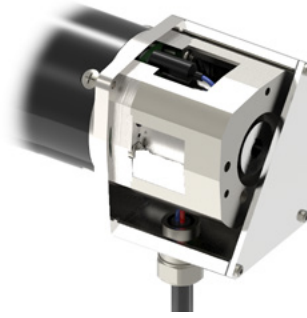
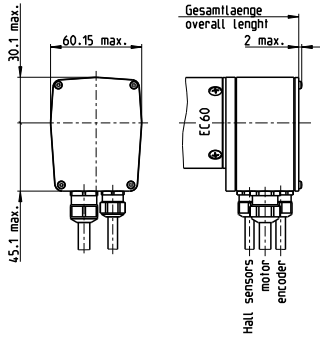
最大許容静的ブレーキ・トルク (20°C)	0.4 Nm	公称電圧、平滑化	24 VDC ±10%
慣性モーメント	19 gcm ²	抵抗	R ₂₀ = 100 Ω ±7%
最大許容回転数	10000 rpm	デューティ・サイクル	100%
質量	0.1 kg	応答時間	≤ 13 ms
使用温度範囲	-40...+100°C	- 連結時間	≤ 24 ms
		- 解放時間	≤ 24 ms

ケーブル割り当て

ケーブル (AWG 24)	名称
赤	U _{Brake} + 24 VDC
青	U _{Brake} GND
ケーブルの長さ	350 mm以上

保持ブレーキ AB 41 24 VDC, 2.0 Nm

accessories



重要事項

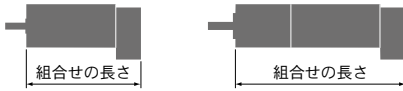
- 乾式単板永久磁石式電磁ブレーキ。非通電時にブレーキ状態（無励磁作動形）。直流電流用（PWM不可）。
- モータ停止時または非通電時にシャフトの回転を阻止する保持ブレーキ。
- 制動用ブレーキには適していません。

- 標準在庫製品
- 標準製品
- 特別仕様製品（受注生産）

型式番号

228998

タイプ



モジュラーシステム

+ モータ	ページ	+ ギアヘッド	ページ	+ センサ	ページ	全長 [mm] / ●ギアヘッド参照
EC 60, 400 W	259					190.9
EC 60, 400 W	259	GP 81, 15.4-92.3 Nm	439			•
EC 60, 400 W	259			HEDL 9140	525-526	214.9
EC 60, 400 W	259	GP 81, 15.4-92.3 Nm	439	HEDL 9140	525-526	•

テクニカルデータ

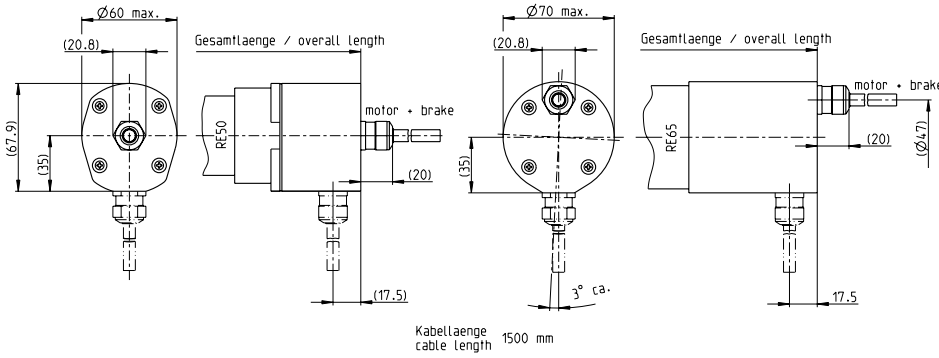
最大許容静的ブレーキ・トルク (20°C)	2.0 Nm	公称電圧、平滑化	24 VDC -10... +6%
慣性モーメント	45 gcm ²	抵抗	R ₂₀ = 72 Ω ±7%
最大許容回転数	10000 rpm	デューティ・サイクル	100%
質量	0.18 kg	応答時間	- 連結時間 ≤ 2 ms
使用温度範囲	-5...+85°C		- 解放時間 ≤ 25 ms

ケーブル割り当て

ケーブル	モータ・クランプから	名称
ケーブル 赤	No. 4 (AWG 16)	U _{Brake} + 24 VDC
ケーブル 黒	No. 5 (AWG 16)	U _{Brake} GND
ケーブルの長さ		500 mm以上

保持ブレーキ AB 44 24 VDC, 2.5 Nm

accessories



重要事項

- 乾式単板永久磁石式電磁ブレーキ。非通電時にブレーキ状態（無励磁作動形）。直流電流用（PWM不可）。
- モータ停止時または非通電時にシャフトの回転を阻止する保持ブレーキ。
- 制動用ブレーキには適していません。
- 熱損失を低減するために、ブレーキ作動後は電圧を下げる事が可能。
- 保護等級：IP54

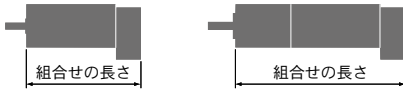
- 標準在庫製品
- 標準製品
- 特別仕様製品（受注生産）

ケーブル出し（スラスト方向）
ケーブル出し（ラジアル方向）

型式番号

386052	385999
386054	386000

タイプ



モジュールシステム

+ モータ	ページ	+ ギアヘッド	ページ	+ センサ	ページ	全長 [mm] / ・ギアヘッド参照
RE 50, 200 W	160					170.4
RE 50, 200 W	160	GP 52, 4 - 30 Nm	436-437			•
RE 50, 200 W	160	GP 62, 6.2 - 38.5 Nm	438			•
RE 50, 200 W	160			HEDL 9140	526	183.4
RE 50, 200 W	160	GP 52, 4 - 30 Nm	436-437	HEDL 9140	526	•
RE 50, 200 W	160	GP 62, 6.2 - 38.5 Nm	438	HEDL 9140	526	•
RE 65, 250 W	161					187.5
RE 65, 250 W	161	GP 81, 15.4 - 92.3 Nm	439			•
RE 65, 250 W	161			HEDL 9140	526	205.5
RE 65, 250 W	161	GP 81, 15.4 - 92.3 Nm	439	HEDL 9140	526	•

テクニカルデータ

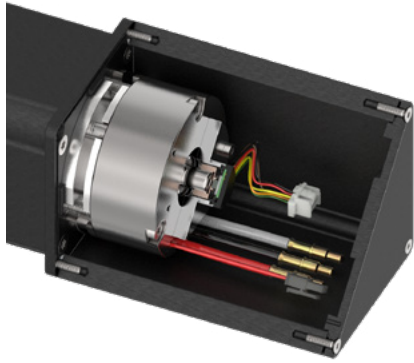
最大許容静的ブレーキ・トルク (20°C)	2.5 Nm	公称電圧、平滑化	24 VDC ±10%
慣性モーメント	90 gcm ²	抵抗	R ₂₀ = 64 Ω ±7%
最大許容回転数	10000 rpm	デューティ・サイクル	100%
質量	0.19 kg	応答時間	- 連結時間 ≤ 20 ms
使用温度範囲	-40...+100°C		- 解放時間 ≤ 35 ms

ケーブル割り当て

ケーブル (AWG 18)	名称
白	モータ+
茶	モータ-
緑	U _{Brake} + 24 VDC
黄	U _{Brake} GND
ケーブルの長さ	1490 mm以上

保持ブレーキ AB 60 S 24 VDC, 5.0 Nm

NEW



重要事項

- 乾式単板摩擦式電磁ブレーキ（摩擦面をばね圧で押し付ける方式）。非通電時にブレーキ状態（無励磁作動形）。直流電流用（PWM不可）。
- 保持ブレーキ、モータ静止時およびオフ時にモータシャフトを保持。
- 動的ブレーキには適していません
- バックラッシュあり（+/-1°最大）

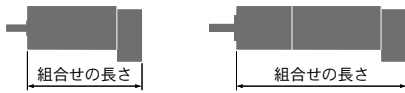
accessories

- 標準在庫製品
- 標準製品
- 特別仕様製品（受注生産）

型式番号

x drives

タイプ



maxon モジュラーシステム

+ ドライブ	ページ	+ ギアヘッド	ページ	+ センサ	ページ	全長 [mm] / ●ギアヘッド参照
IDX 70 S	350					online
IDX 70 M	351					online
IDX 70 L	352					online

+ モータ	ページ	+ ギアヘッド	ページ	+ センサ	ページ	全長 [mm] / ●ギアヘッド参照
IDX 70 S	242					online
IDX 70 M	243					online
IDX 70 L	244					online

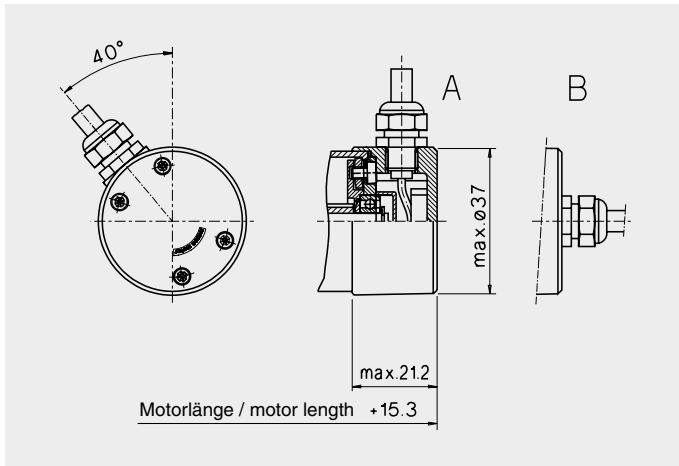
テクニカルデータ

最大許容静的ブレーキ・トルク (20°C)	5 Nm	公称電圧、平滑化	24 VDC -10...+5%
慣性モーメント	25 gcm ²	抵抗	R ₂₀ = 41.16 Ω 0...+10%
最大許容回転数	8800 rpm	デューティ・サイクル	100%
質量	480 g	応答時間	- 連結時間 ≤ 75 ms
使用温度範囲	-40...+120°C		- 解放時間 ≤ 75 ms

ケーブル割り当て

online

エンドキャップ



maxon DC motor RE 35 用のエンドキャップ

モータの詳細は157ページ

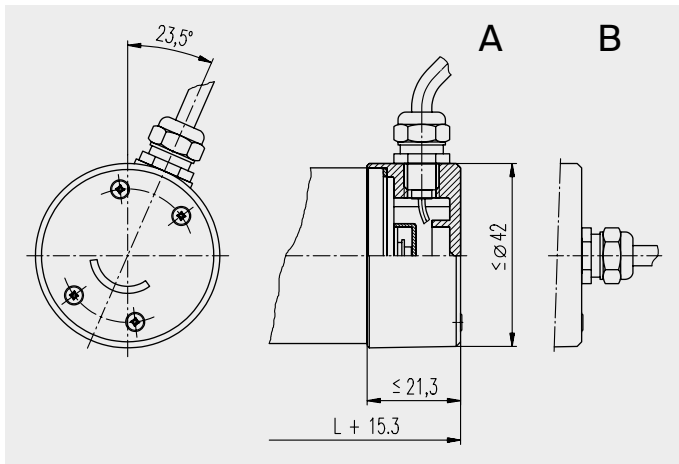
- プラスチック・ハウジング
- 保護等級 IP54
- 500 mm ケーブル付き、AWG 20 (2 × 0.5 mm²) ご要望に応じた長さも可能
- ラジアルまたはスラスト方向のケーブル出し
- 取り付けは製造段階で行われます。(端子側シャフトの切断が必要)

ケーブルの割り当て

ケーブル No.	色	モータ
1	黒	+ 端子
2	黒	- 端子

型式番号

137235	A	ラジアル方向ケーブル出し(500 mm)
137234	B	スラスト方向ケーブル出し(500 mm)



maxon DC motor RE 40 用のエンドキャップ

モータの詳細は159ページ

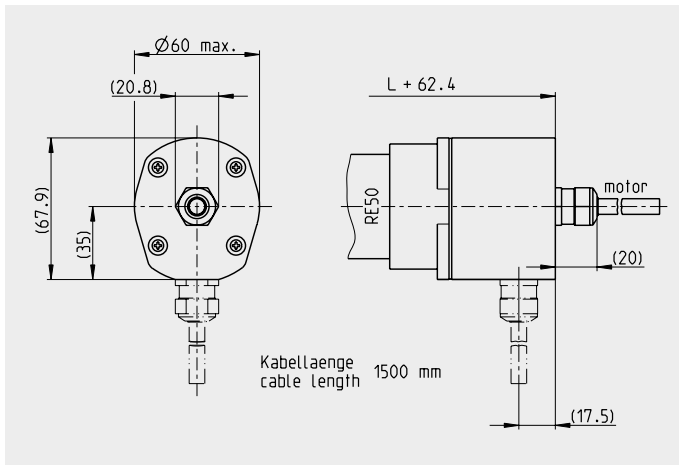
- プラスチック・ハウジング
- 保護等級 IP54
- 500 mm ケーブル付き、AWG 20 (2 × 0.5 mm²) ご要望に応じた長さも可能
- ラジアルまたはスラスト方向のケーブル出し
- 取り付けは製造段階で行われます。(端子側シャフトの切断が必要)

ケーブルの割り当て

ケーブル No.	色	モータ
1	黒	+ 端子
2	黒	- 端子

型式番号

232341	A	ラジアル方向ケーブル出し(500 mm)
232343	B	スラスト方向ケーブル出し(500 mm)



maxon DC motor RE 50 用のエンドキャップ

モータの詳細は160ページ

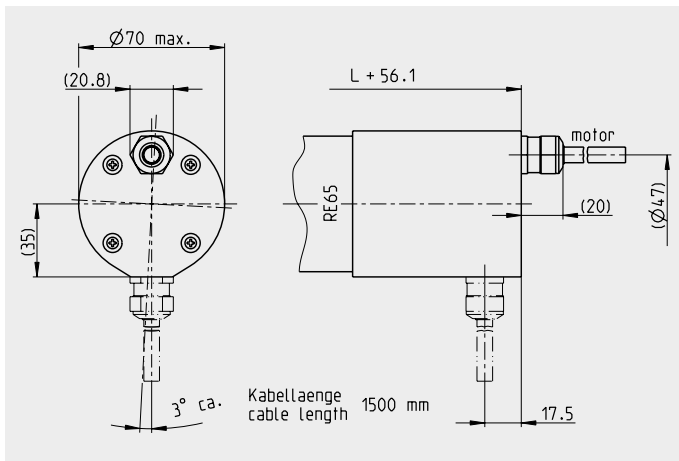
- アルミニウム・ハウジング
- 保護等級 IP54
- 1500 mm ケーブル付き、AWG 18 (2 × 1.0 mm²) ご要望に応じた長さも可能
- ラジアルまたはスラスト方向のケーブル出し
- 取り付けは製造段階で行われます。

ケーブルの割り当て

ケーブル No.	色	モータ
1	白	+ 端子
2	茶	- 端子

型式番号

386056	A	ラジアル方向ケーブル出し(1500 mm)
386055	B	スラスト方向ケーブル出し(1500 mm)



maxon DC motor RE 65 用のエンドキャップ

モータの詳細は161ページ

- アルミニウム・ハウジング
- 保護等級 IP54
- 1500 mm ケーブル付き、AWG 18 (2 × 1.0 mm²) ご要望に応じた長さも可能
- ラジアルまたはスラスト方向のケーブル出し
- 取り付けは製造段階で行われます。

ケーブルの割り当て

ケーブル No.	色	モータ
1	白	+ 端子
2	茶	- 端子

型式番号

386004	A	ラジアル方向ケーブル出し(1500 mm)
386003	B	スラスト方向ケーブル出し(1500 mm)

ECX 13 接続ケーブル

ECX 13 接続ケーブル

このケーブルは、ECX 13のカスタマイズ時に、ピン接続タイプおよびネジ付きフランジタイプに設定した場合に適合します。モータの詳細は195-202ページおよびオンライン shop.maxongroup.co.jp でご確認ください。

特徴:

- スチール・ハウジング
- 1000回のオートクレープサイクルに対応
- シリコン製アウターシェル
- PTFE製のケーブル絶縁材
- ケーブルエンド・スリーブにて導通
- モータケーブルはシールドされています。シールドにはシュリンクチューブとケーブルエンドスリーブが装備されています。

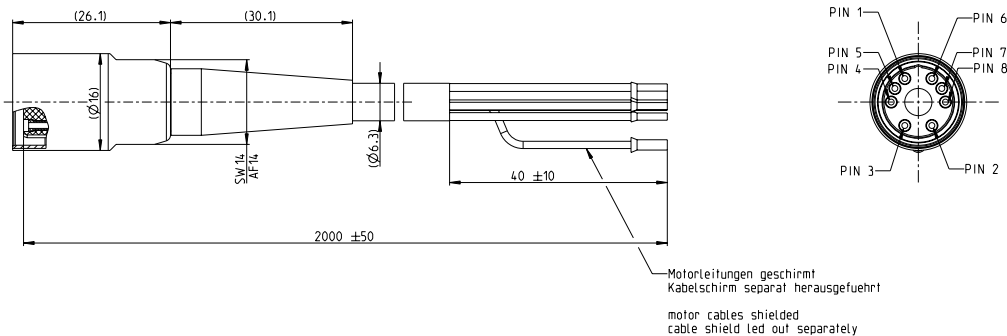
型式番号

585750
592191
595698

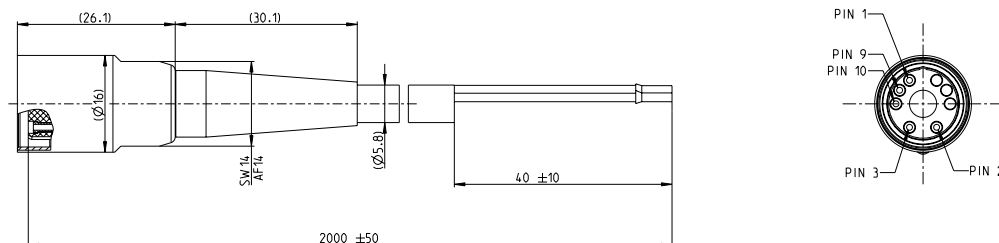
ケーブル・バージョン

ECX 13 接続ケーブルタイプ **A**: ホールセンサ付きモータ用またはエンコーダ付きモータ用
ECX 13 接続ケーブルタイプ **B**: ホールセンサなしおよびエンコーダなしのモータ用
ECX 13 コネクタセット(ケーブルなし)

A



B



ケーブルおよびピン配置 タイプA

	色	Pin
AWG 22	赤	1
	黒	2
	白	3
AWG 26	橙	4
	青	5
	黄	6
	茶	7
	灰	8
	桃	接続なし
	紫	接続なし
緑	接続なし	

ケーブルおよびピン配置 タイプB

	色	Pin
AWG 22	赤	1
	黒	2
	白	3
AWG 26	桃	9
	紫	10

ECX 16 接続ケーブル

ECX 16 接続ケーブル

このケーブルは、ECX 16のカスタマイズ時に、ピン接続タイプおよびネジ付きフランジタイプに設定した場合に適合します。モータの詳細は203-210ページおよびオンライン shop.maxongroup.co.jp でご確認ください。

特徴：

- スチール・ハウジング
- 1000回のオートクレープサイクルに対応
- シリコン製アウターシェル
- PTFE製のケーブル絶縁材
- ケーブルエンド・スリーブにて導通
- モータケーブルはシールドされています。シールドにはシュリンクチューブとケーブルエンドスリーブが装備されています。

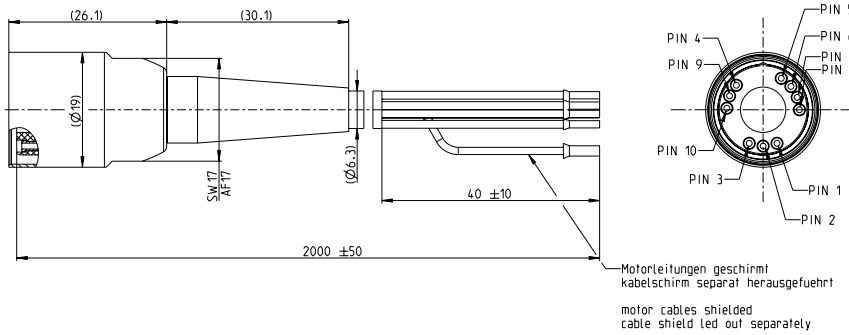
型式番号

584532
592194
595697

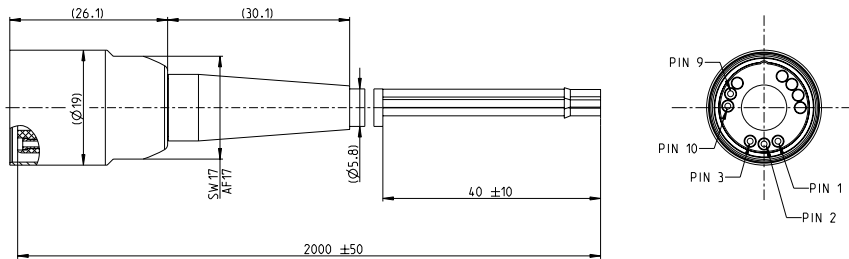
ケーブル・バージョン

ECX 16 接続ケーブルタイプ **A**: ホールセンサ付きモータ用またはエンコーダ付きモータ用
ECX 16 接続ケーブルタイプ **B**: ホールセンサなしおよびエンコーダなしのモータ用
ECX 16 コネクタセット (ケーブルなし)

A



B



ケーブルおよびピン配置 タイプA		
	色	Pin
AWG 22	赤	1
	黒	2
	白	3
AWG 26	橙	4
	青	5
	黄	6
	茶	7
	灰	8
	桃	9
	紫	10
緑	接続なし	

ケーブルおよびピン配置 タイプB		
	色	Pin
AWG 22	赤	1
	黒	2
	白	3
AWG 26	桃	9
	紫	10

ECX 22 接続ケーブル

ECX 22 接続ケーブル

接続ケーブルはECX 22に合わせてPinと雄ネジがカスタマイズされています。モータの詳細はページ219-226 またオンラインはshop.maxongroup.co.jp

特徴：

- スチール・ハウジング
- 1000回のオートクレープサイクルに対応
- シリコン製アウターシェル
- PTFE製のケーブル絶縁材
- ケーブルエンド・スリーブにて導通
- モータケーブルはシールドされています。シールドにはシュリンクチューブとケーブルエンドスリーブが装備されています。

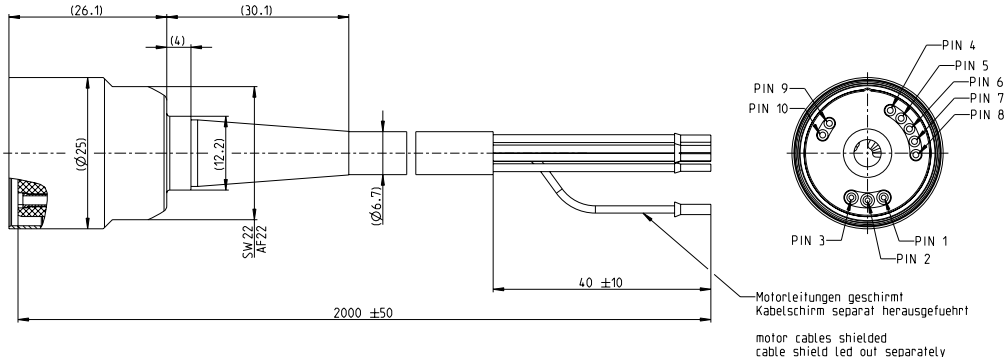
型式番号

574625
592061
595696

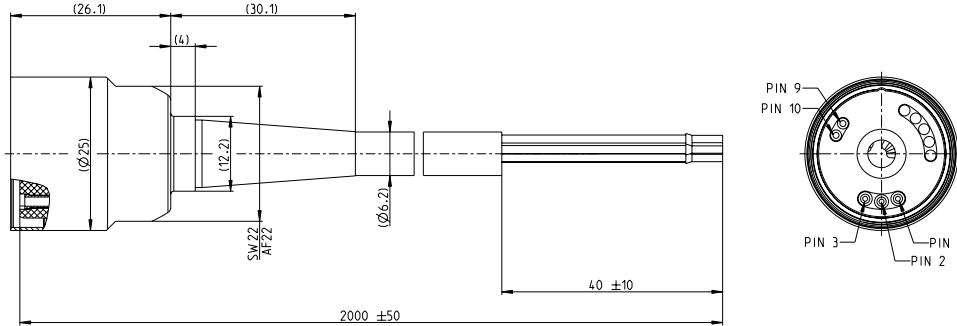
ケーブル・バージョン

ECX 22 接続ケーブルタイプ **A**: ホールセンサ付きモータ用またはエンコーダ付きモータ用
ECX 22 接続ケーブルタイプ **B**: ホールセンサなしおよびエンコーダなしのモータ用
ECX 22 コネクタセット (ケーブルなし)

A



B



ケーブルおよびピン配置 タイプA

	色	Pin
AWG 20	赤	1
	黒	2
	白	3
AWG 26	橙	4
	青	5
	黄	6
	茶	7
	灰	8
	桃	9
	紫	10
	緑	接続なし

ケーブルおよびピン配置 タイプB

	色	Pin
AWG 20	赤	1
	黒	2
	白	3
AWG 26	桃	9
	紫	10