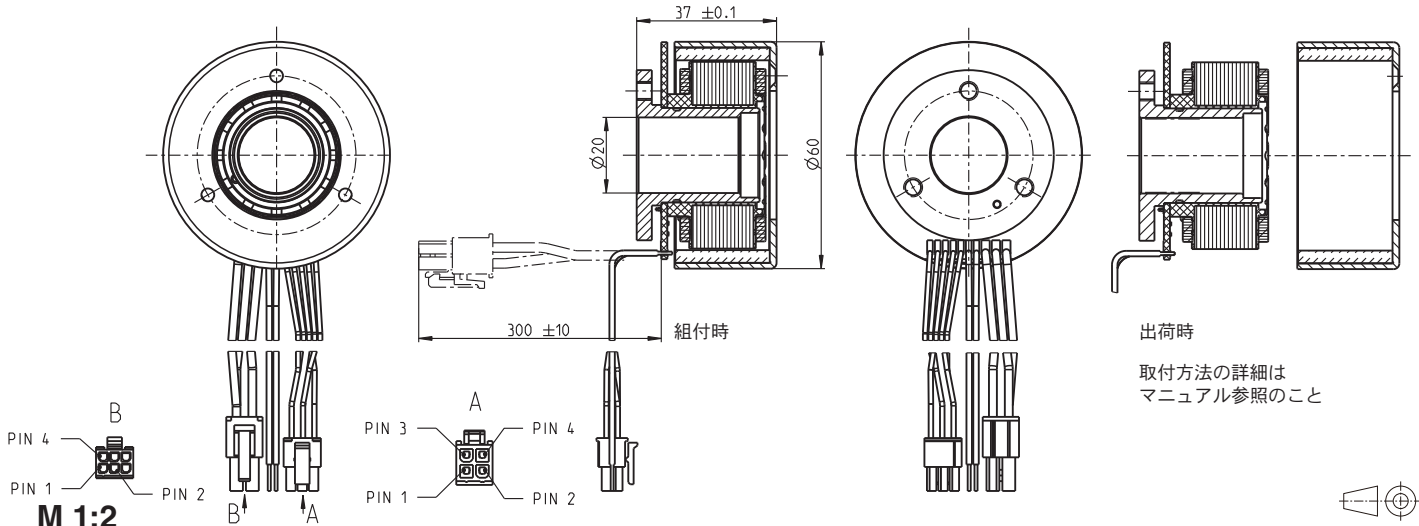


EC frameless 60 flat Ø60 mm, ブラシレス, 100 Watt



- 標準在庫製品
- 標準製品
- 特別仕様製品 (受注生産)

注文番号

ホールセンサ内蔵

	550153	542002	550154	
公称電圧時のデータ				
1 公称電圧	V	12	24	48
2 無負荷回転数	rpm	3710	4250	3970
3 無負荷電流	mA	671	419	187
4 最大連続トルク時の回転数	rpm	3170	3740	3490
5 最大連続トルク	mNm	279	289	319
6 最大連続電流	A	9.25	5.47	2.78
7 停動トルク	mNm	2850	4180	5010
8 起動電流	A	93.5	78.2	43.8
9 最大効率	%	84	86	88
モータ固有値				
10 端子間抵抗	Ω	0.128	0.307	1.1
11 端子間インダクタンス	mH	0.062	0.188	0.864
12 トルク定数	mNm/A	30.5	53.4	114
13 回転数定数	rpm/V	313	179	83.4
14 回転数/トルク勾配	rpm/mNm	1.32	1.03	0.798
15 機械的時定数	ms	17.2	13.4	10.4
16 ロータ慣性モーメント	gcm ²	1246	1246	1246

- ### 仕様
- 熱特性**
 - 17 熱抵抗 (ハウジング/周囲間) 2.5 K/W
 - 18 熱抵抗 (巻線/ハウジング間) 3.8 K/W
 - 19 巻線熱時定数 40 s
 - 20 モータ熱時定数 89.9 s
 - 21 使用温度範囲 -40...+100°C
 - 22 最高巻線許容温度 +125°C
 - 機械的特性**
 - 23 最大許容回転数 6 000 rpm
 - その他の仕様**
 - 29 永久磁石磁極ペア数 7
 - 30 位相数 3
 - 31 モータ質量 333 g
 - ロータ質量 160 g
 - ステータ質量 173 g

表の値は公称値。

ピン配置 (AWG 18ケーブル)

- 赤 モータ巻線 1 Pin 1
- 黒 モータ巻線 2 Pin 2
- 白 モータ巻線 3 Pin 3
- N.C. Pin 4

コネクタ

Molex 39-01-2040

ピン配置 (AWG 24ケーブル)

- 黄 ホールセンサ 1 Pin 1
- 茶 ホールセンサ 2 Pin 2
- 灰 ホールセンサ 3 Pin 3
- 青 GND Pin 4
- 緑 V_{Hall} 4.5 ... 24 VDC Pin 5
- N.C. Pin 6

コネクタ

Molex 430-25-0600

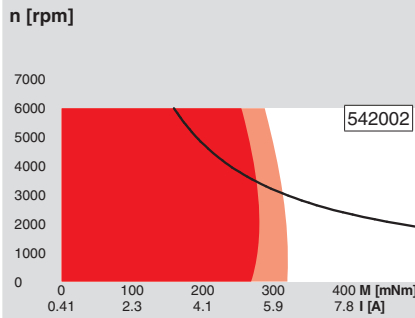
ホールセンサ回路は43ページ参照。

ピン配置 NTC (AWG 24ケーブル)

- 桃 NTC
- 青 NTC

抵抗 25°C: 5 kΩ ±1%, ベータ (25-85°C): 3490 K

運転範囲



説明

- 連続運転範囲**
熱抵抗が上の表の値 (17および18行目) である場合、周囲温度が25°Cで連続運転中に巻線最高許容温度に達する。
=温度制限
- 熱抵抗 R_{th2} 50%における**連続運転範囲**
- 短期間運転範囲**
短期間の過負荷 (断続) 運転
- 定格出力**

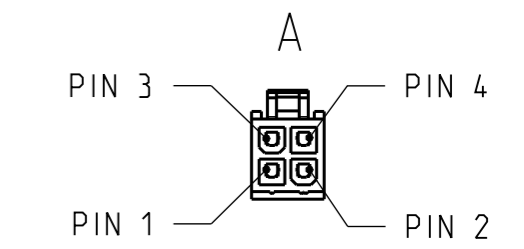
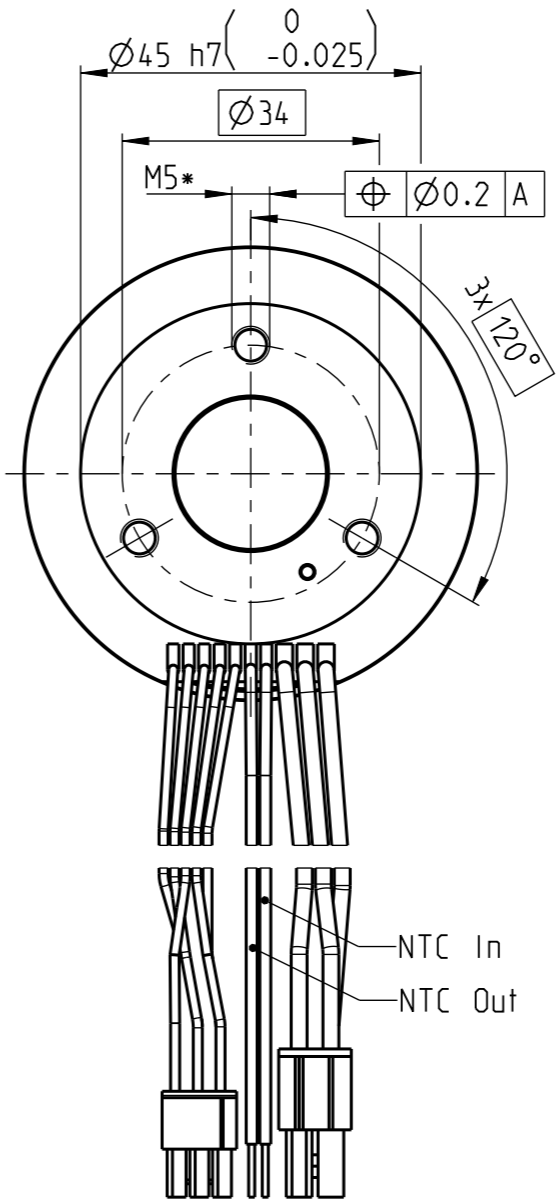
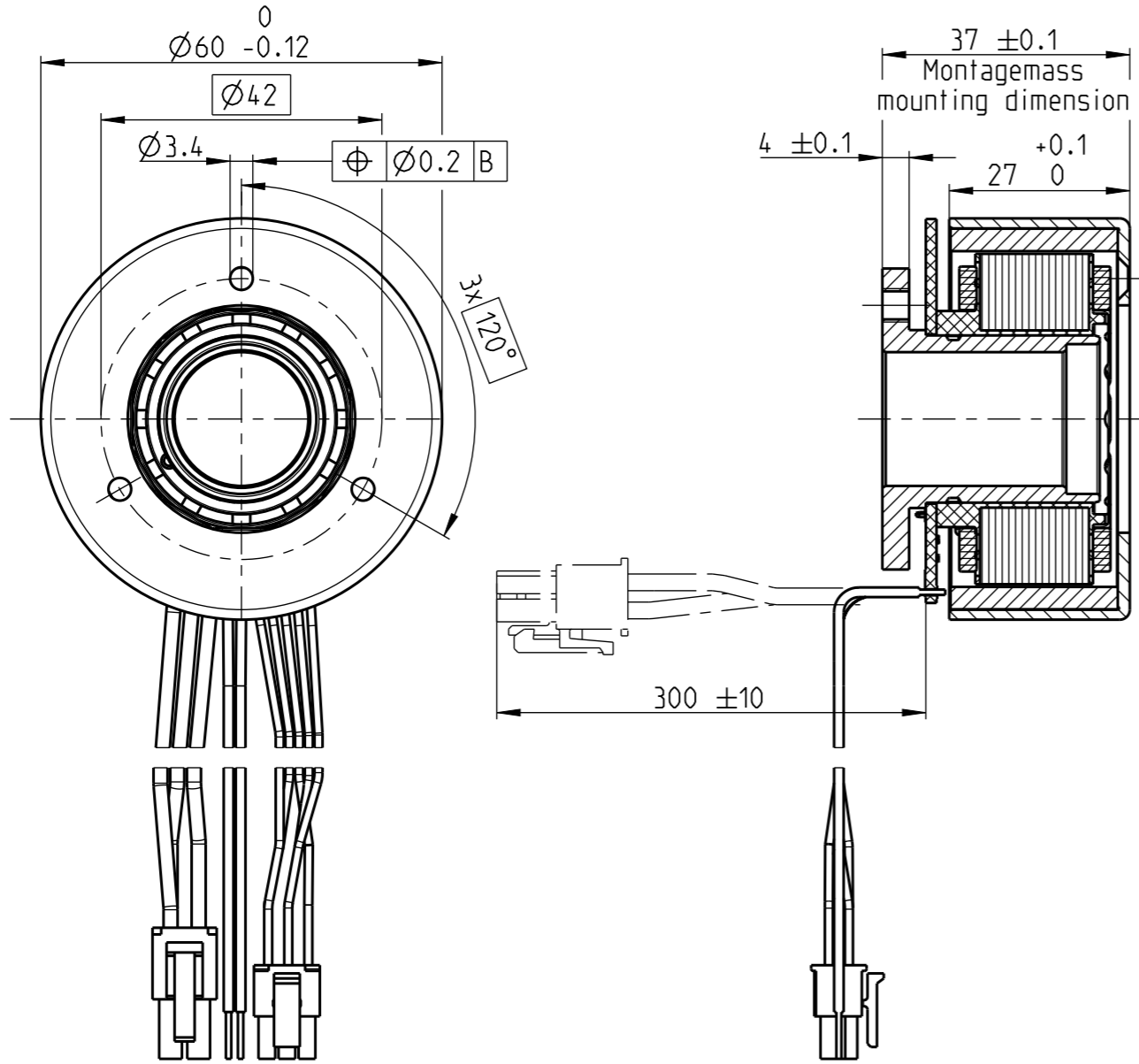
maxon モジュラー・システム

一覧 28 - 36ページ

適合可能な電子回路:

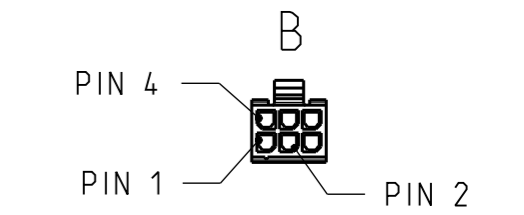
注意事項:	ページ 32
ESCON Mod. 50/4 EC-S	445
ESCON Module 50/5	445
ESCON Mod. 50/8 (HE)	446
ESCON 50/5	447
ESCON 70/10	447
DEC Module 50/5	449
EPOS4 50/5	453
EPOS4 Mod./Comp. 50/5	453
EPOS4 Mod./Comp. 50/8	454
EPOS4 70/15	456
EPOS2 P 24/5	464
MAXPOS 50/5	468

Aenderungen von Produkt oder Prozessen mit schriftlicher Freigabe durch maxon@maxon motor ag. Alle Rechte vorbehalten. Nutzung nur gemäss schriftlicher Vereinbarung etabli. / Modifications of product or processes only upon written approval of maxon@maxon motor ag. All rights reserved. Use permitted only as agreed in writing.



Steckertyp / connector typ	
Fabrikat / manufacturer	Artikel Nummer / part number
Molex	39-01-2040

Steckerbelegung / PIN allocation	
PIN 1	Wicklung 1 / winding 1
PIN 2	Wicklung 2 / winding 2
PIN 3	Wicklung 3 / winding 3
PIN 4	Not connected

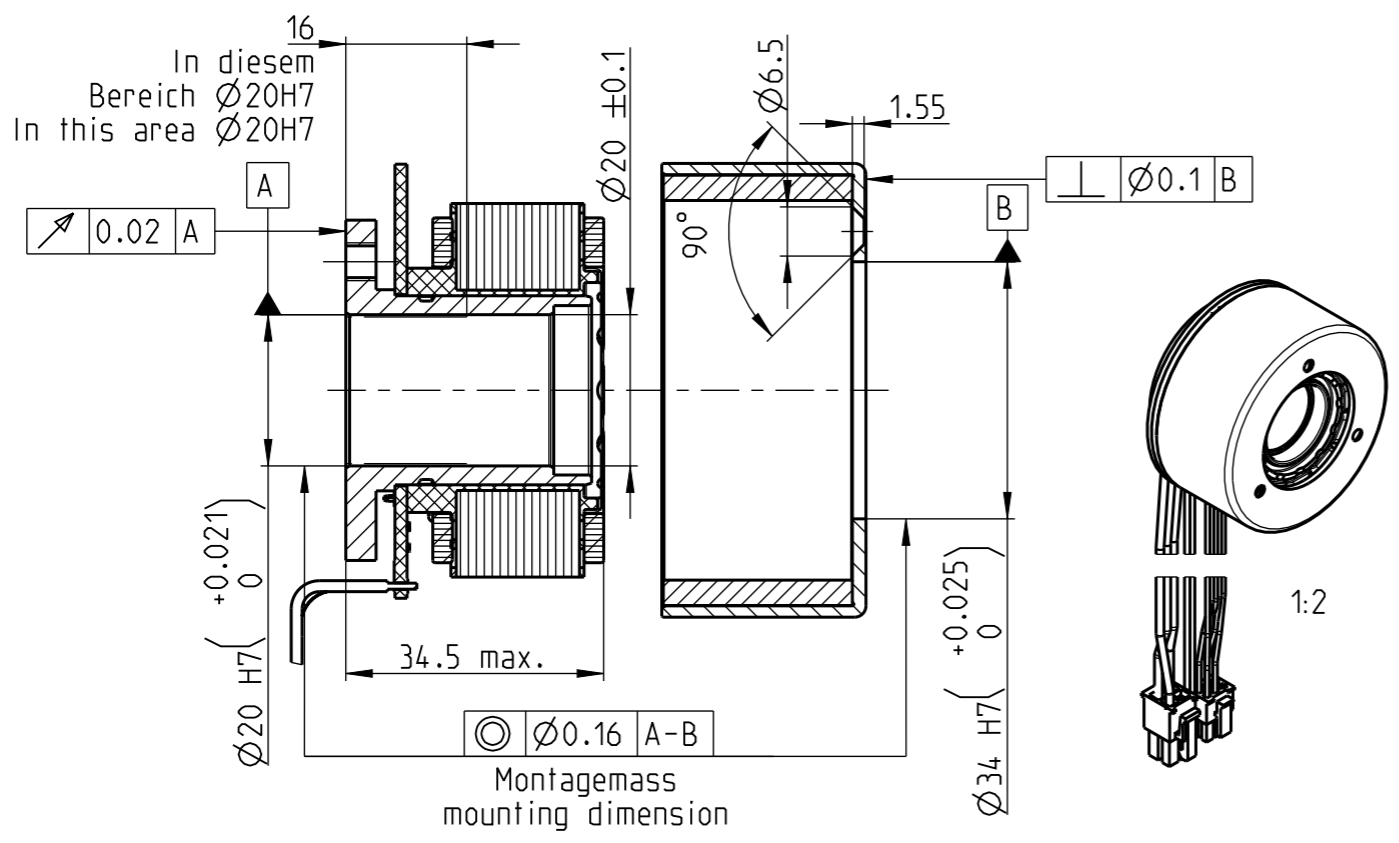


Steckertyp / connector typ	
Fabrikat / manufacturer	Artikel Nummer / part number
Molex	43025-0600

Steckerbelegung / PIN allocation	
PIN 1	Hallsensor 1 / hall sensor 1
PIN 2	Hallsensor 2 / hall sensor 2
PIN 3	Hallsensor 3 / hall sensor 3
PIN 4	GND
PIN 5	+4.5...24 V DC
PIN 6	Not connected

* Durchgangsgewinde:
maximale Einschraubtiefe 4.0mm
* Through thread:
maximum depth for screws 4.0mm

Achtung: Rotor und Stator
werden getrennt angeliefert
Attention: rotor and stator
delivered sperated



maxon EC Frameless EC60 fl. BL Y 100W 0WE A						
Artikel Nr./part no.		Fertigprodukt/finished product			Basis Nr./basic no.	
Tolerierung / tolerancing	Allgemeintoleranzen / general tolerances	Gewindetoleranzen / screw thread tolerances	Geometrische Tolerierung / geometrical tolerancing	Oberflächen / surfaces	Kanten / edges	N/A / N/A
ISO 8015	ISO 2768-m	ISO 965-1	ISO 1101	N/A	N/A	N/A
Bezeichnung/title			CO: 679881	Datum/date	Name/name	Massstab/scale: 1:1
Massbild			Erstellt/created	24.03.2016	MMAGGAN	Blatt/sheet: A3/1/1
EC60 flach			Geändert/modified	09.11.2018	MMAGGAN	Masseinheit / dimension unit
Artikel-Nr./part-no.			Freigabe/release	20.11.2018	MMAGMALU	Projektionsmethoden / projection methods
Revision revision			Dokument-Nr./document-no.		Revision revision	
			3322945		03	
maxon motor driven by precision				www.maxonmotor.com		